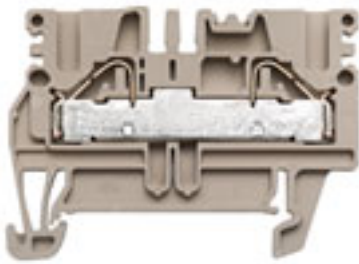


**Série P**  
**PDU 2.5/4****Weidmüller Interface GmbH & Co. KG**  
Klingenbergstraße 16  
D-32758 Detmold  
Germany  
Fon: +49 5231 14-0  
Fax: +49 5231 14-292083  
www.weidmueller.com

Cinq égal trois - c'est la formule qui fait le succès de la nouvelle série P avec raccordement PUSH IN qui accepte sur un seul bloc de jonction les sections 2,5 et 4 mm<sup>2</sup> ou les sections 6 et 10 mm<sup>2</sup>. Ainsi vous n'avez besoin que de trois bloc de jonction pour câbler cinq sections jusqu'à 16 mm<sup>2</sup>.

Ce concept innovant permet de combiner la puissance d'une grosse section avec pas le d'une petite section. Le résultat : augmentation du courant nominal avec réduction de la taille. Cela simplifie les approvisionnements, le stockage et l'implantation.

**Informations générales de commande**

Référence	<a href="#">1896110000</a>
Type	PDU 2.5/4
Version	Série P, Bloc de jonction de passage, Section nominale: 4 mm <sup>2</sup> , PUSH IN
GTIN (EAN)	4032248511150
Cdt.	100 pièce(s)

## Série P PDU 2.5/4

**Weidmüller Interface GmbH & Co. KG**  
 Klingenbergstraße 16  
 D-32758 Detmold  
 Germany  
 Fon: +49 5231 14-0  
 Fax: +49 5231 14-292083  
 www.weidmueller.com

## Caractéristiques techniques

### Dimensions et poids

Longueur	53 mm	Largeur	5,1 mm
Hauteur	38 mm	Hauteur version la plus basse	39 mm
Poids net	6,89 g		

### Températures

Température de fonctionnement		Température de stockage	
Température d'utilisation permanente, min.	-50 °C	Température d'utilisation permanente, max.	120 °C

### IECEx/ATEX Caractéristiques nominales

Certificat N° (ATEX)	KEMA06ATEX0177U	Certificat ATEX	IECEXKEM06.0032U
Certificat ATEX	KEMA06ATEX0177U_e.pdf	Certificat N° (IECEX)	IECEXKEM06.0032U
Certificat IECEx	IECEXKEM06.0032U_e.pdf	Tension max. (ATEX)	550 V
Courant (ATEX)	29 A	Section max. du conducteur (ATEX)	4 mm <sup>2</sup>
Tension max. (IECEX)	550 V	Courant (IECEX)	29 A
Section max. du conducteur (IECEX)	4 mm <sup>2</sup>	Tension QV	CrossConnectionGuide.pdf
plage de température d'utilisation	Plage de température d'utilisation, voir le certificat CE d'essai de prototype / le certificat de conformité Ex IEC	Identification EN 60079-7	
Identification Ex-RL 94/9 EG	II 2 G D		Ex e II

### Autres caractéristiques techniques

Côté ouvert	droite	Type de montage	monté
Version à I#92épreuve de I#92explosion	Oui		

### Caractéristiques nominales

Section nominale	4 mm <sup>2</sup>	Tension nominale	800 V
Tension de choc nominale	8 kV	Courant nominal	32 A
Normes	IEC 60947-7-1	Degré de pollution	3

### Caractéristiques nominales selon CSA

Certificat N° (CSA)	200039-1751332	Tension Gr C (CSA)	600 V
Courant gr. c (CSA)	30 A	Section max. du conducteur (CSA)	10 AWG
Section min. du conducteur (CSA)	26 AWG		

### Caractéristiques nominales selon UL

Certificat N° (cURus)	E60693VOL1SEC82	Courant Gr C (cURus)	30 A
Section max. du conducteur (cURus)	10 AWG	Taille du conducteur Câblage d'installation max. (cURus)	10 AWG
Taille du conducteur Câblage d'installation min. (cURus)	26 AWG	Taille du conducteur Câblage d'usine max. (cURus)	10 AWG
Taille du conducteur Câblage d'usine min. (cURus)	26 AWG	Tension Gr C (cURus)	600 V

**Série P  
PDU 2.5/4**

**Weidmüller Interface GmbH & Co. KG**  
 Klingenbergstraße 16  
 D-32758 Detmold  
 Germany  
 Fon: +49 5231 14-0  
 Fax: +49 5231 14-292083  
 www.weidmueller.com

**Caractéristiques techniques**
**Raccordement (raccordement nominal)**

Type de raccordement	PUSH IN	Longueur de dénudage	12 mm
Dimension de la lame	3,0 x 0,5 mm	Sens de raccordement	en haut
Sections de raccordement, raccordement nominal, min.	0,13 mm <sup>2</sup>	Sections de raccordement, raccordement nominal, max.	6 mm <sup>2</sup>
Calibre selon 60 947-1	A3	Section de raccordement du conducteur, raccordement nominal rigide min.	0,5 mm <sup>2</sup>
Section de raccordement du conducteur, raccordement nominal rigide max.	6 mm <sup>2</sup>	Section de raccordement du conducteur, souple, max.	4 mm <sup>2</sup>
Section de raccordement du conducteur, souple, min.	0,5 mm <sup>2</sup>	souple min., raccordement nominal	0,21 mm <sup>2</sup>
souple max., raccordement nominal	4 mm <sup>2</sup>	Section de raccordement du conducteur, souple avec embout DIN 46228/1, raccordement nominal, min.	0,5 mm <sup>2</sup>
Section de raccordement du conducteur, souple avec embout DIN 46228/1, raccordement nominal, max.	4 mm <sup>2</sup>	Section de raccordement du conducteur, souple embout avec embouts isolés DIN 46228/4, raccordement nominal, min.	0,5 mm <sup>2</sup>
Section de raccordement du conducteur, souple embout avec embouts isolés DIN 46228/4, raccordement nominal, max.	2,5 mm <sup>2</sup>	Embouts doubles, min.	0,5 mm <sup>2</sup>
Embouts doubles, max.	2,5 mm <sup>2</sup>	Section de raccordement du conducteur, AWG, min.	AWG 26
Section de raccordement du conducteur, AWG, max.	AWG 10		

**Caractéristiques des matériaux**

Matériau	Wemid	Couleur	Beige foncé
Classe d'inflammabilité selon UL 94	V-0		

**Caractéristiques du système**

Famille de produits	Série P	Type de raccordement	PUSH IN
Sens de raccordement	en haut	Nombre d'étages	1
Nombre de points de contact par étage	2	Etages internes pontés	Non
Rail profilé	TS 35	Flasque de fermeture nécessaire	Oui

**Classifications**

ETIM 2.0	EC000897	ETIM 3.0	EC000897
UNSPSC	30-21-18-11	eClass 4.1	27-14-11-20
eClass 5.1	27-14-11-20	eClass 6.0	27-14-11-20
eClass 7.0	27-14-11-20		

**Informations sur le produit**

Informations pour commander	Pour les conducteurs 4 mm <sup>2</sup> , utiliser des embouts avec collerette en plastique au diamètre optimisé (réf. 9203630000).
Renseignements accessoires	Informations complètes sur la pose des embouts doubles dans la section accessoires de la série P.

**Fiche de données****Série P**  
**PDU 2.5/4****Weidmüller Interface GmbH & Co. KG**  
Klingenbergstraße 16  
D-32758 Detmold  
Germany  
Fon: +49 5231 14-0  
Fax: +49 5231 14-292083  
[www.weidmueller.com](http://www.weidmueller.com)**Caractéristiques techniques****Agréments**

Agréments

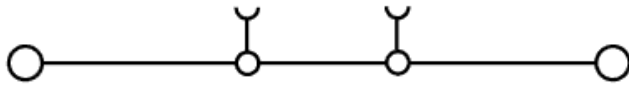


**Fiche de données**

**Série P**  
**PDU 2.5/4**

**Weidmüller Interface GmbH & Co. KG**  
Klingenbergstraße 16  
D-32758 Detmold  
Germany  
Fon: +49 5231 14-0  
Fax: +49 5231 14-292083  
[www.weidmueller.com](http://www.weidmueller.com)

**Dessins**



## Série P PDU 2.5/4

**Weidmüller Interface GmbH & Co. KG**  
 Klingenbergstraße 16  
 D-32758 Detmold  
 Germany  
 Fon: +49 5231 14-0  
 Fax: +49 5231 14-292083  
 www.weidmueller.com

## Accessoires

### ZQV 2.5



Weidmüller propose aux utilisateurs des blocs de jonction de la série Z de nombreux accessoires qui apportent une solution à tous les problèmes avec des fonctions standard.

Les accessoires sont soumis aux mêmes exigences de qualité que les blocs de jonction eux-mêmes.

### Informations générales de commande

Référence	Type	Version	GTIN (EAN)	Cdt.
<a href="#">1608880000</a>	ZQV 2.5/4	Série Z, Accessoires, Connecteur transversal, pour bornes, Nombre de pôles: 4	4008190082208	60 pièce(s)
<a href="#">1608860000</a>	ZQV 2.5/2	Série Z, Accessoires, Connecteur transversal, pour bornes, Nombre de pôles: 2	4008190123680	60 pièce(s)
<a href="#">1608940000</a>	ZQV 2.5/10	Série Z, Accessoires, Connecteur transversal, pour bornes, Nombre de pôles: 10	4008190099060	20 pièce(s)
<a href="#">1608870000</a>	ZQV 2.5/3	Série Z, Accessoires, Connecteur transversal, pour bornes, Nombre de pôles: 3	4008190061630	60 pièce(s)

### Flasques de fermeture



Les plaques de maintien qui servent également de plaques de fermeture dans la série P doivent être disposées tous les 200 mm lors de l'utilisation de barres collectrices 10 x 3

### Informations générales de commande

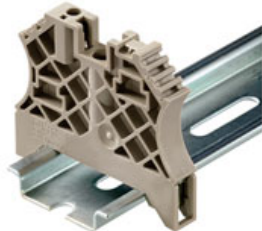
Référence	Type	Version	GTIN (EAN)	Cdt.
<a href="#">1896300000</a>	PAP 2.5/4	Série P, Flasque de fermeture, Beige foncé, 2.5 mm	4032248511419	50 pièce(s)

## Série P PDU 2.5/4

**Weidmüller Interface GmbH & Co. KG**  
 Klingenbergstraße 16  
 D-32758 Detmold  
 Germany  
 Fon: +49 5231 14-0  
 Fax: +49 5231 14-292083  
 www.weidmueller.com

## Accessoires

### Pour rail profilé TS 35



Pour maintenir correctement les blocs de jonction et éviter qu'ils glissent, Weidmüller propose des équerres de blocage. Il existe des versions vissées et non vissées. Il est possible de placer des repères sur les équerres de blocage ainsi que des repères de groupe et il est possible de mettre des fiches de contrôle.

### Informations générales de commande

Référence	Type	Version	GTIN (EAN)	Cdt.
<a href="#">954000000</a>	ZEW 35	Accessoires, Equerre de blocage	4008190956264	20 pièce(s)

### Vierge



Le repère **dekafix (DEK)** est le repère universel pour toutes les bornes et tous les connecteurs ainsi que pour les modules électroniques. Le système est destiné aux suites courtes de chiffres et comprend un grand nombre d'impressions prêtes à l'emploi.

Le montage en bande permet une pose rapide en une seule opération. L'impression est bien lisible, contrastée et disponible en 5 largeurs.

- Grand choix de repérages prêts à l'emploi
- Montage sur bande pour pose rapide
- Repères de blocs de jonction adaptés à tous les systèmes de raccordement de Weidmüller
- Sont proposés en cartes vierges, MultiCard ou en cartes avec impression standard

### Informations générales de commande

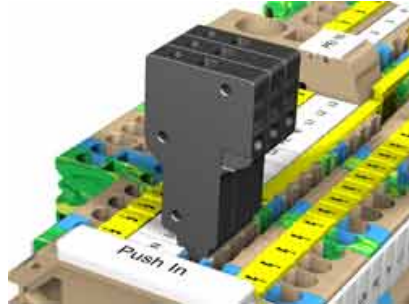
Référence	Type	Version	GTIN (EAN)	Cdt.
<a href="#">1609801044</a>	DEK 5/5 MC-10 NE WS	Repères de bornes, MultiCard, 5 x 5 mm, Polyamide, Couleur: Blanc	4008190397111	1 000 pièce(s)

## Série P PDU 2.5/4

**Weidmüller Interface GmbH & Co. KG**  
 Klingenbergstraße 16  
 D-32758 Detmold  
 Germany  
 Fon: +49 5231 14-0  
 Fax: +49 5231 14-292083  
 www.weidmueller.com

## Accessoires

### Adaptateur de test



L'adaptateur de test (PTA) est aussi bien utilisé en élément unitaire qu'en barrette de test pour les mesures de tension, dans les armoires. Il permet d'effectuer des essais sur des borniers câblés de manière simple et rationnelle. L'adaptateur de test est simplement encliqueté dans le canal de connexion transversale. De cette manière il se met directement en contact sur les barrettes de liaison

### Informations générales de commande

Référence	Type	Version	GTIN (EAN)	Cdt.
<a href="#">1916190000</a>	PTA ZA PDU2.5/4	Adaptateur de test, Tension nominale:	4032248549191	25 pièce(s)
<a href="#">1916180000</a>	PTA PDU2.5/4	Adaptateur de test, Tension nominale:	4032248549184	25 pièce(s)

### Tournevis



#### Toujours le bon coup de main :

Les tournevis Weidmüller sont le résultat d'une conception conséquente de la poignée qui tient compte aussi bien de la forme de la main que des différents travaux à réaliser.

Pour chaque vis une lame adaptée - avec quatre tailles de poignées

Les avantages sont manifestes :

- convivial : un concept de poignées ergonomique pour éviter la fatigue
- optimisé au niveau des connexions : la lame adaptée et la taille de poignée adéquate pour un couple de rotation optimal

• la sécurité du processus : une utilisation encore plus simple pour un câblage encore plus rapide

Le résultat : un travail rationnel et professionnel.

### Informations générales de commande

Référence	Type	Version	GTIN (EAN)	Cdt.
<a href="#">9008320000</a>	SDS 0.5X3.0X80	Tournevis, Largeur de la lame (B): 3 mm, longueur de la lame: 80 mm, Epaisseur de la lame (A): 0.5 mm	4032248056262	1 pièce(s)



## Fiche de données

### Série P PDU 2.5/4

**Weidmüller Interface GmbH & Co. KG**  
 Klingenbergstraße 16  
 D-32758 Detmold  
 Germany  
 Fon: +49 5231 14-0  
 Fax: +49 5231 14-292083  
 www.weidmueller.com

## Accessoires

### Vierge



**Les repères WS** sont optimisés pour être utilisés avec les blocs de jonction de la série W. Grâce à leur compatibilité système, ils peuvent également être utilisés avec la série I et la série W. Les larges plages de repérage permettent d'imprimer de longues chaînes de caractères ou sur plusieurs lignes.

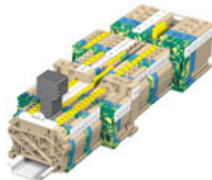
**Les repères WS** sont bien adaptés au marquage de longues chaînes de caractères. Le format MultiCard éprouvé permet une impression par **Laser, PrintJet, Plotter** ou **MC-Mobilo**.

- Montage en bande ou individuellement
- Repère au format MultiCard éprouvé

### Informations générales de commande

Référence	Type	Version	GTIN (EAN)	Cdt.
<a href="#">163500000</a>	WS 10/5 MC NE WS	Repères de bornes, MultiCard, 10 x 5 mm, Polyamide, Couleur: Blanc	4008190261948	720 pièce(s)

### Protection



Les dispositions VDE exigent que les blocs de jonction de raccordement au réseau puissent être protégés. Weidmüller propose pour cette application des plaques de protection PAD de couleur jaune avec un éclair imprimé.

Les plaques de protection sont enfichées dans les ouvertures destinées au tournevis et sont disponibles pour couvrir 4 pôles.

### Informations générales de commande

Référence	Type	Version	GTIN (EAN)	Cdt.
<a href="#">191615000</a>	PAD 2.5/4/4	Série P, Accessoires, Protection, Beige foncé, 5.1 mm	4032248549153	80 pièce(s)

## Fiche de données

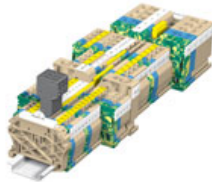
### Série P PDU 2.5/4

**Weidmüller Interface GmbH & Co. KG**  
 Klingenbergstraße 16  
 D-32758 Detmold  
 Germany  
 Fon: +49 5231 14-0  
 Fax: +49 5231 14-292083  
 www.weidmueller.com

## Accessoires

### Connexion transversale

Pour tous les blocs de jonction de la série P est proposé un système de connexion transversale enfichable (ZQV).

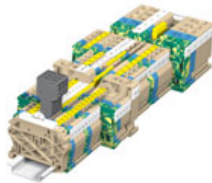


### Informations générales de commande

Référence	Type	Version	GTIN (EAN)	Cdt.
<a href="#">1908960000</a>	ZQV 2.5/20	Série Z, Accessoires, Connecteur transversal, pour bornes, Nombre de pôles: 20	4032248535293	20 pièce(s)

### Douilles réductrices

L'utilisation de douilles réductrices simplifie le raccordement d'un conducteur de section inférieure. Les conducteurs peuvent être introduits dans la borne sans que les brins ne se dispersent. Grâce à l'utilisation d'une douille réductrice, le conducteur est centré au milieu de la borne de connexion. Un conditionnement = 100 x bandes de 10 pôles



### Informations générales de commande

Référence	Type	Version	GTIN (EAN)	Cdt.
<a href="#">1916400000</a>	PRH 2.5/4/2	Série P, Douille de réduction	4032248549009	100 pièce(s)
<a href="#">1916410000</a>	PRH 2.5/4/1	Série P, Douille de réduction	4032248549412	100 pièce(s)