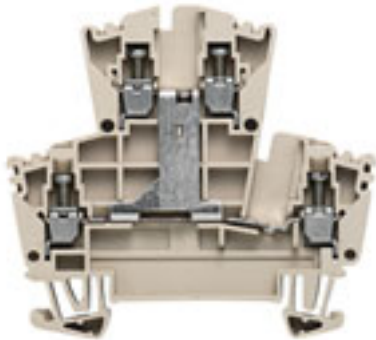


Série W WDK 2.5V

Weidmüller Interface GmbH & Co. KG
Klingenbergstraße 16
D-32758 Detmold
Germany
Fon: +49 5231 14-0
Fax: +49 5231 14-292083
www.weidmueller.com



Les blocs de jonction double étage permettent de faire passer 2 potentiels dans un bloc de jonction Une autre possibilité de différenciation tient dans les connexions transversales permettant la distribution de potentiel qui peuvent être soit vissées (WQV) soit enfichées (ZQV).

Informations générales de commande

Référence	1022300000
Type	WDK 2.5V
Version	Série W, Bloc de jonction de passage, Section nominale: 2.5 mm ² , Raccordement vissé, Montage direct
GTIN (EAN)	4008190082031
Cdt.	100 pièce(s)

Fiche de données

Série W WDK 2.5V

Weidmüller Interface GmbH & Co. KG
 Klingenbergstraße 16
 D-32758 Detmold
 Germany
 Fon: +49 5231 14-0
 Fax: +49 5231 14-292083
 www.weidmueller.com

Caractéristiques techniques

Dimensions et poids

Longueur	69,5 mm	Largeur	5,1 mm
Hauteur	62,5 mm	Hauteur version la plus basse	63,5 mm
Poids	14,1 g	Poids net	13,16 g

Températures

Température de fonctionnement		Température de stockage	
Température d'utilisation permanente, min.	-50 °C	Température d'utilisation permanente, max.	120 °C

IECEx/ATEX Caractéristiques nominales

Certificat N° (ATEX)	KEMA98ATEX1687U	Certificat ATEX	KEMA98ATEX1687U_d.pdf
Certificat ATEX	KEMA98ATEX1687U_e.pdf	Certificat IECEx	IECEXULDO5.0008U_e.pdf
Tension max. (ATEX)	275 V	Courant (ATEX)	21 A
Section max. du conducteur (ATEX)	2,5 mm ²	Tension QV	CrossConnectionGuide.pdf
plage de température d'utilisation	Plage de température d'utilisation, voir le certificat CE d'essai de prototype / le certificat de conformité Ex IEC	Identification EN 60079-7	
Identification Ex-RL 94/9 EG	II 2 G D		Ex e II

Autres caractéristiques techniques

Côté ouvert	droite	Instruction de montage	Montage direct
Nombre de blocs de jonction identiques	1	Type de montage	monté
Version	Bloc de jonction double	Version à I#92épreuve de I#92explosion	Oui

Caractéristiques nominales

Section nominale	2,5 mm ²	Tension nominale	400 V
Tension de choc nominale	6 kV	Courant nominal	24 A
Courant avec conducteur max.	32 A	Normes	IEC 60947-7-1
Degré de pollution	3		

Caractéristiques nominales selon CSA

Certificat N° (CSA)	12400-135	Tension Gr C (CSA)	300 V
Courant gr. c (CSA)	10 A	Section max. du conducteur (CSA)	12 AWG
Section min. du conducteur (CSA)	26 AWG		

Caractéristiques nominales selon UL

Certificat N° (UR)	E60693VOL1SEC38	Tension Gr C (UR)	600 V
Courant gr. C (UR)	20 A	Taille du conducteur Câblage d'usine max. (UR)	12 AWG
Taille du conducteur Câblage d'usine min. (UR)	22 AWG	Taille du conducteur Câblage d'installation max. (UR)	12 AWG

Conducteur raccordable (autre raccordement)

Section de raccordement du conducteur, souple avec embout DIN 46228/1, autre raccordement, min.	0,5 mm ²	Section de raccordement du conducteur, souple avec embout DIN 46228/1, autre raccordement, max.	2,5 mm ²
---	---------------------	---	---------------------

Date de création 19 novembre 2012 13:13:35 CET

Série W WDK 2.5V

Weidmüller Interface GmbH & Co. KG
 Klingenbergstraße 16
 D-32758 Detmold
 Germany
 Fon: +49 5231 14-0
 Fax: +49 5231 14-292083
 www.weidmueller.com

Caractéristiques techniques

Raccordement (raccordement nominal)

Type de raccordement	Raccordement vissé	Longueur de dénudage	10 mm
Dimension de la lame	0,6 x 3,5 mm	Sens de raccordement	latéralement
Nombre de raccordements	4	Sections de raccordement, raccordement nominal, min.	0,05 mm ²
Sections de raccordement, raccordement nominal, max.	4 mm ²	Vis de serrage	M 2,5
Couple de serrage, min.	0,4 Nm	Couple de serrage, max.	0,6 Nm
Cran de réglage du couple avec visseuse électrique du type DMS	1	Calibre selon 60 947-1	A3
Section de raccordement du conducteur, raccordement nominal rigide min.	0,5 mm ²	Section de raccordement du conducteur, raccordement nominal rigide max.	4 mm ²
Section de raccordement du conducteur, semi-rigide, raccordement nominal, min.	1,5 mm ²	Section de raccordement du conducteur, semi-rigide, raccordement nominal, max.	4 mm ²
Section de raccordement du conducteur, souple, max.	4 mm ²	Section de raccordement du conducteur, souple, min.	0,5 mm ²
Section de raccordement du conducteur, souple avec embout DIN 46228/1, raccordement nominal, min.	0,5 mm ²	Section de raccordement du conducteur, souple avec embout DIN 46228/1, raccordement nominal, max.	2,5 mm ²
Section de raccordement du conducteur, souple embout avec embouts isolés DIN 46228/4, raccordement nominal, min.	0,5 mm ²	Section de raccordement du conducteur, souple embout avec embouts isolés DIN 46228/4, raccordement nominal, max.	2,5 mm ²
Section de raccordement du conducteur, AWG, min.	AWG 30	Section de raccordement du conducteur, AWG, max.	AWG 12

Caractéristiques des matériaux

Matériau	Wemid	Couleur	beige
Classe d'inflammabilité selon UL 94	V-0		

Caractéristiques du système

Famille de produits	Série W	Type de raccordement	Raccordement vissé
Sens de raccordement	latéralement	Nombre d'étages	2
Nombre de raccordements	4	Nombre de points de contact par étage	2
Étages internes pontés	Oui	Rail profilé	TS 35
Flasque de fermeture nécessaire	Oui		

Classifications

ETIM 2.0	EC000897	ETIM 3.0	EC000897
UNSPSC	30-21-18-11	eClass 4.1	27-14-11-20
eClass 5.1	27-14-11-20	eClass 6.0	27-14-11-20
eClass 7.0	27-14-11-20		

Informations sur le produit

Informations pour commander	Pour la couleur, voir la section sur les accessoires série W - Fonctions spécifiques.		
Renseignements caractéristiques techniques	Conducteur 2,5 mm ² avec embout à collerette plastique, seul le diamètre de la collerette étant optimisé (réf. 1333100000 (qté. 500 pièces).		
Renseignements accessoires	Fiche de contrôle et alvéole de test voir, section "Accessoires série W" 2,5 mm ² max. avec utilisation WQB.		

Fiche de données**Série W**
WDK 2.5V**Weidmüller Interface GmbH & Co. KG**
Klingenbergstraße 16
D-32758 Detmold
Germany
Fon: +49 5231 14-0
Fax: +49 5231 14-292083
www.weidmueller.com**Caractéristiques techniques****Agréments**

Agréments



Fiche de données

Série W
WDK 2.5V

Weidmüller Interface GmbH & Co. KG
Klingenbergstraße 16
D-32758 Detmold
Germany
Fon: +49 5231 14-0
Fax: +49 5231 14-292083
www.weidmueller.com

Accessoires

Vierge



Les repères WS sont optimisés pour être utilisés avec les blocs de jonction de la série W. Grâce à leur compatibilité système, ils peuvent également être utilisés avec la série I et la série W. Les larges plages de repérage permettent d'imprimer de longues chaînes de caractères ou sur plusieurs lignes.

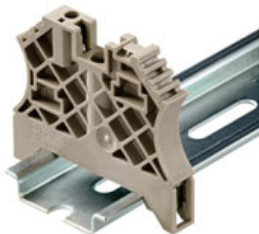
Les repères WS sont bien adaptés au marquage de longues chaînes de caractères. Le format MultiCard éprouvé permet une impression par **Laser, PrintJet, Plotter** ou **MC-Mobilo**.

- Montage en bande ou individuellement
- Repère au format MultiCard éprouvé

Informations générales de commande

Référence	Type	Version	GTIN (EAN)	Cdt.
1640740000	WS 8/5 MC NE WS	Repères de bornes, MultiCard, 8 x 5 mm, Polyamide, Couleur: Blanc	4008190279103	720 pièce(s)

Pour rail profilé TS 35



Pour maintenir correctement les blocs de jonction et éviter qu'ils glissent, Weidmüller propose des équerres de blocage. Il existe des versions vissées et non vissées. Il est possible de placer des repères sur les équerres de blocage ainsi que des repères de groupe et il est possible de mettre des fiches de contrôle.

Informations générales de commande

Référence	Type	Version	GTIN (EAN)	Cdt.
1061200000	WEW 35/2	Accessoires, Equerre de blocage	4008190030230	100 pièce(s)

Fiche de données

Série W WDK 2.5V

Weidmüller Interface GmbH & Co. KG
 Klingenbergstraße 16
 D-32758 Detmold
 Germany
 Fon: +49 5231 14-0
 Fax: +49 5231 14-292083
 www.weidmueller.com

Accessoires

WTW EN



L'étendue de la gamme et la diversité des produits qui vont de 0,05 mm² jusqu'à 300 mm² offrent de nombreuses possibilités d'applications. De l'acier durci pour les forces mécaniques et du cuivre de haute qualité recouvert d'étain pour obtenir la meilleure conductibilité. Tous les matériaux sont testés selon les nouvelles normes environnementales et conformes RoHS.

Informations générales de commande

Référence	Type	Version	GTIN (EAN)	Cdt.
105880000	WTW EN	Série W, Accessoires, Séparateur, Beige foncé, 3 mm	4008190140175	20 pièce(s)

Vierge



Le repère **dekafix (DEK)** est le repère universel pour toutes les bornes et tous les connecteurs ainsi que pour les modules électroniques. Le système est destiné aux suites courtes de chiffres et comprend un grand nombre d'impressions prêtes à l'emploi.

Le montage en bande permet une pose rapide en une seule opération. L'impression est bien lisible, contrastée et disponible en 5 largeurs.

- Grand choix de repérages prêts à l'emploi
- Montage sur bande pour pose rapide
- Repères de blocs de jonction adaptés à tous les systèmes de raccordement de Weidmüller
- Sont proposés en cartes vierges, MultiCard ou en cartes avec impression standard

Informations générales de commande

Référence	Type	Version	GTIN (EAN)	Cdt.
1609801044	DEK 5/5 MC-10 NE WS	Repères de bornes, MultiCard, 5 x 5 mm, Polyamide, Couleur: Blanc	4008190397111	1 000 pièce(s)

Série W WDK 2.5V

Weidmüller Interface GmbH & Co. KG
 Klingenbergstraße 16
 D-32758 Detmold
 Germany
 Fon: +49 5231 14-0
 Fax: +49 5231 14-292083
 www.weidmueller.com

Accessoires

WAD 4



L'étendue de la gamme et la diversité des produits qui vont de 0,05 mm² jusqu'à 300 mm² offrent de nombreuses possibilités d'applications. De l'acier durci pour les forces mécaniques et du cuivre de haute qualité recouvert d'étain pour obtenir la meilleure conductibilité. Tous les matériaux sont testés selon les nouvelles normes environnementales et conformes RoHS.

Informations générales de commande

Référence	Type	Version	GTIN (EAN)	Cdt.
1072000000	WAD 4 GE BED	Série W, Accessoires, Protection, 19.8 x 4.5 mm, PA 66	4008190446109	50 pièce(s)
1072100000	WAD 4 WS	Série W, Accessoires, Protection, 19.8 x 4.5 mm, PA 66	4008190446116	50 pièce(s)

WQV 2.5



L'étendue de la gamme et la diversité des produits qui vont de 0,05 mm² jusqu'à 300 mm² offrent de nombreuses possibilités d'applications. De l'acier durci pour les forces mécaniques et du cuivre de haute qualité recouvert d'étain pour obtenir la meilleure conductibilité. Tous les matériaux sont testés selon les nouvelles normes environnementales et conformes RoHS.

Informations générales de commande

Référence	Type	Version	GTIN (EAN)	Cdt.
1053660000	WQV 2.5/2	Série W, Accessoires, Connecteur transversal, pour bornes, Nombre de pôles: 2	4008190031121	50 pièce(s)
1053860000	WQV 2.5/4	Série W, Accessoires, Connecteur transversal, pour bornes, Nombre de pôles: 4	4008190049706	50 pièce(s)
1053760000	WQV 2.5/3	Série W, Accessoires, Connecteur transversal, pour bornes, Nombre de pôles: 3	4008190058999	50 pièce(s)
1054460000	WQV 2.5/10	Série W, Accessoires, Connecteur transversal, pour bornes, Nombre de pôles: 10	4008190135089	20 pièce(s)

Fiche de données

**Série W
WDK 2.5V**

Weidmüller Interface GmbH & Co. KG
 Klingenbergstraße 16
 D-32758 Detmold
 Germany
 Fon: +49 5231 14-0
 Fax: +49 5231 14-292083
 www.weidmueller.com

Accessoires

WAP WDK 2.5



L'étendue de la gamme et la diversité des produits qui vont de 0,05 mm² jusqu'à 300 mm² offrent de nombreuses possibilités d'applications. De l'acier durci pour les forces mécaniques et du cuivre de haute qualité recouvert d'étain pour obtenir la meilleure conductibilité. Tous les matériaux sont testés selon les nouvelles normes environnementales et conformes RoHS.

Informations générales de commande

Référence	Type	Version	GTIN (EAN)	Cdt.
105910000	WAP WDK2.5	Série W, Accessoires, Flasque de fermeture, Beige foncé, 1.5 mm	4008190101954	20 pièce(s)
105918000	WAP WDK2.5 BL	Série W, Accessoires, Flasque de fermeture, bleu, Bleu clair, 1.5 mm	4008190081089	20 pièce(s)