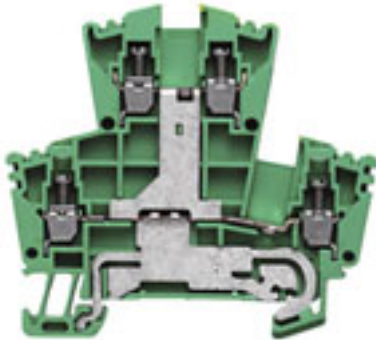


Série W WDK 2.5PE

Weidmüller Interface GmbH & Co. KG
Klingenbergstraße 16
D-32758 Detmold
Germany
Fon: +49 5231 14-0
Fax: +49 5231 14-292083
www.weidmueller.com



Les blocs de jonction de protection existent en 2 modèles, standard et compact (N), avec des sections nominales de 1,5 mm² à 150 mm² (p. ex. 2,5 mm² - WPE 2.5 ou 4 mm² - WPE 4N).

Informations générales de commande

Référence	1036300000
Type	WDK 2.5PE
Version	Série W, Borne de mise à la terre, Section nominale: 2.5 mm ² , Raccordement vissé, Montage direct
GTIN (EAN)	4008190297565
Cdt.	100 pièce(s)

Fiche de données

Série W WDK 2.5PE

Weidmüller Interface GmbH & Co. KG
 Klingenbergstraße 16
 D-32758 Detmold
 Germany
 Fon: +49 5231 14-0
 Fax: +49 5231 14-292083
 www.weidmueller.com

Caractéristiques techniques

Dimensions et poids

Longueur	69,5 mm	Largeur	5,1 mm
Hauteur	62,5 mm	Hauteur version la plus basse	63,5 mm
Poids	18,1 g	Poids net	17,62 g

Températures

Température de fonctionnement		Température de stockage	
Température d'utilisation permanente, min.	-50 °C	Température d'utilisation permanente, max.	120 °C

IECEx/ATEX Caractéristiques nominales

Certificat N° (ATEX)	KEMA98ATEX1687U	Certificat ATEX	KEMA98ATEX1687U_d.pdf
Certificat ATEX	KEMA98ATEX1687U_e.pdf	Certificat IECEx	IECEXULDO5.0008U_e.pdf
Section max. du conducteur (ATEX)	2,5 mm ²	Tension QV	CrossConnectionGuide.pdf
plage de température d'utilisation	Plage de température d'utilisation, voir le certificat CE d'essai de prototype / le certificat de conformité Ex IEC	Identification EN 60079-7	
Identification Ex-RL 94/9 EG	II 2 G D		Ex e II

Autres caractéristiques techniques

Côté ouvert	droite	Instruction de montage	Montage direct
Nombre de blocs de jonction identiques	1	Type de montage	monté
Version	Bloc de jonction double	Version à I#92épreuve de I#92explosion	Oui

Caractéristiques nominales

Section nominale	2,5 mm ²	Tension nominale par rapport bloc de jonction voisin	400 V
Tension nominale de choc avec le bloc de jonction voisin	6 kV	Normes	IEC 60947-7-2
Degré de pollution	3		

Caractéristiques nominales selon CSA

Certificat N° (CSA)	200039-1057876	Section max. du conducteur (CSA)	12 AWG
Section min. du conducteur (CSA)	26 AWG		

Caractéristiques nominales selon UL

Certificat N° (cURus)	E60693VOL1SEC38	Taille du conducteur Câblage d'installation max. (cURus)	12 AWG
Taille du conducteur Câblage d'installation min. (cURus)	22 AWG	Taille du conducteur Câblage d'usine max. (cURus)	12 AWG
Taille du conducteur Câblage d'usine min. (cURus)	26 AWG		

Dimensions

Décalage TS 35	32 mm
----------------	-------

Date de création 19 novembre 2012 13:14:15 CET

**Série W
WDK 2.5PE**

Weidmüller Interface GmbH & Co. KG
Klingenbergstraße 16
D-32758 Detmold
Germany
Fon: +49 5231 14-0
Fax: +49 5231 14-292083
www.weidmueller.com

Caractéristiques techniques
Raccordement (raccordement nominal)

Type de raccordement	Raccordement vissé	Longueur de dénudage	10 mm
Sens de raccordement	en haut	Nombre de raccordements	4
Sections de raccordement, raccordement nominal, min.	0,05 mm ²	Sections de raccordement, raccordement nominal, max.	4 mm ²
Vis de serrage	M 2,5	Couple de serrage, min.	0,4 Nm
Couple de serrage, max.	0,6 Nm	Calibre selon 60 947-1	A3
Section de raccordement du conducteur, raccordement nominal rigide min.	0,5 mm ²	Section de raccordement du conducteur, raccordement nominal rigide max.	4 mm ²
Section de raccordement du conducteur, semi-rigide, raccordement nominal, min.	1,5 mm ²	Section de raccordement du conducteur, semi-rigide, raccordement nominal, max.	4 mm ²
Section de raccordement du conducteur, souple, max.	4 mm ²	Section de raccordement du conducteur, souple, min.	0,5 mm ²
Section de raccordement du conducteur, souple avec embout DIN 46228/1, raccordement nominal, min.	0,5 mm ²	Section de raccordement du conducteur, souple avec embout DIN 46228/1, raccordement nominal, max.	2,5 mm ²
Section de raccordement du conducteur, souple embout avec embouts isolés DIN 46228/4, raccordement nominal, min.	0,5 mm ²	Section de raccordement du conducteur, souple embout avec embouts isolés DIN 46228/4, raccordement nominal, max.	2,5 mm ²

Caractéristiques des matériaux

Matériau	Wemid	Couleur	jaune, vert
Classe d'inflammabilité selon UL 94	V-0		

Caractéristiques du système

Famille de produits	Série W	Type de raccordement	Raccordement vissé
Sens de raccordement	en haut	Nombre d'étages	2
Nombre de raccordements	4	Nombre de points de contact par étage	2
Étages internes pontés	Oui	Rail profilé	TS 35
Flasque de fermeture nécessaire	Oui		

PT, Caractéristiques nominales PE

Courant nominal de courte durée nominal	300 A (2,5 mm ²)	Degré de pollution	3
Fonction PEN	Non	Normes	IEC 60947-7-2
Section nominale	2,5 mm ²		

Classifications

ETIM 2.0	EC000901	ETIM 3.0	EC000901
UNSPSC	30-21-18-11	eClass 4.1	27-14-03-05
eClass 5.1	27-14-03-05	eClass 6.0	27-14-03-05
eClass 7.0	27-14-03-05		

Informations sur le produit

Renseignements caractéristiques techniques	Conducteur 2,5 mm ² avec embout à collerette plastique, seul le diamètre de la collerette étant optimisé (réf. 1333100000 (qté. 500 pièces).		
Renseignements accessoires	Isolation protectrice du support-rail pour l'installation du rail profilé « SH 2 » réf. 0494920000 (qté. 10).		

Fiche de données**Série W**
WDK 2.5PE**Weidmüller Interface GmbH & Co. KG**
Klingenbergstraße 16
D-32758 Detmold
Germany
Fon: +49 5231 14-0
Fax: +49 5231 14-292083
www.weidmueller.com**Caractéristiques techniques****Agréments**

Agréments

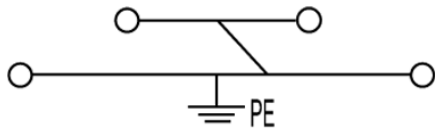


Fiche de données

Série W
WDK 2.5PE

Weidmüller Interface GmbH & Co. KG
Klingenbergstraße 16
D-32758 Detmold
Germany
Fon: +49 5231 14-0
Fax: +49 5231 14-292083
www.weidmueller.com

Dessins



Fiche de données

Série W
WDK 2.5PE

Weidmüller Interface GmbH & Co. KG
Klingenbergstraße 16
D-32758 Detmold
Germany
Fon: +49 5231 14-0
Fax: +49 5231 14-292083
www.weidmueller.com

Accessoires

Vierge



Les repères WS sont optimisés pour être utilisés avec les blocs de jonction de la série W. Grâce à leur compatibilité système, ils peuvent également être utilisés avec la série I et la série W. Les larges plages de repérage permettent d'imprimer de longues chaînes de caractères ou sur plusieurs lignes.

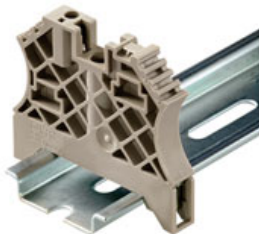
Les repères WS sont bien adaptés au marquage de longues chaînes de caractères. Le format MultiCard éprouvé permet une impression par **Laser, PrintJet, Plotter** ou **MC-Mobilo**.

- Montage en bande ou individuellement
- Repère au format MultiCard éprouvé

Informations générales de commande

Référence	Type	Version	GTIN (EAN)	Cdt.
1640740000	WS 8/5 MC NE WS	Repères de bornes, MultiCard, 8 x 5 mm, Polyamide, Couleur: Blanc	4008190279103	720 pièce(s)

Pour rail profilé TS 35



Pour maintenir correctement les blocs de jonction et éviter qu'ils glissent, Weidmüller propose des équerres de blocage. Il existe des versions vissées et non vissées. Il est possible de placer des repères sur les équerres de blocage ainsi que des repères de groupe et il est possible de mettre des fiches de contrôle.

Informations générales de commande

Référence	Type	Version	GTIN (EAN)	Cdt.
1061200000	WEW 35/2	Accessoires, Equerre de blocage	4008190030230	100 pièce(s)

Série W WDK 2.5PE

Weidmüller Interface GmbH & Co. KG
 Klingenbergstraße 16
 D-32758 Detmold
 Germany
 Fon: +49 5231 14-0
 Fax: +49 5231 14-292083
 www.weidmueller.com

Accessoires

Vierge



Le repère **dekafix (DEK)** est le repère universel pour toutes les bornes et tous les connecteurs ainsi que pour les modules électroniques. Le système est destiné aux suites courtes de chiffres et comprend un grand nombre d'impressions prêtes à l'emploi.

Le montage en bande permet une pose rapide en une seule opération. L'impression est bien lisible, contrastée et disponible en 5 largeurs.

- Grand choix de repérages prêts à l'emploi
- Montage sur bande pour pose rapide
- Repères de blocs de jonction adaptés à tous les systèmes de raccordement de Weidmüller
- Sont proposés en cartes vierges, MultiCard ou en cartes avec impression standard

Informations générales de commande

Référence	Type	Version	GTIN (EAN)	Cdt.
1609801044	DEK 5/5 MC-10 NE WS	Repères de bornes, MultiCard, 5 x 5 mm, Polyamide, Couleur: Blanc	4008190397111	1 000 pièce(s)

Tournevis



Toujours le bon coup de main :

Les tournevis Weidmüller sont le résultat d'une conception conséquente de la poignée qui tient compte aussi bien de la forme de la main que des différents travaux à réaliser.

Pour chaque vis une lame adaptée - avec quatre tailles de poignées

Les avantages sont manifestes :

- convivial : un concept de poignées ergonomique pour éviter la fatigue
 - optimisé au niveau des connexions : la lame adaptée et la taille de poignée adéquate pour un couple de rotation optimal
 - la sécurité du processus : une utilisation encore plus simple pour un câblage encore plus rapide
- Le résultat : un travail rationnel et professionnel.

Informations générales de commande

Référence	Type	Version	GTIN (EAN)	Cdt.
9008330000	SDS 0.6X3.5X100	Tournevis, Largeur de la lame (B): 3.5 mm, longueur de la lame: 100 mm, Epaisseur de la lame (A): 0.6 mm	4032248056286	1 pièce(s)

Fiche de données**Série W
WDK 2.5PE**

Weidmüller Interface GmbH & Co. KG
Klingenbergstraße 16
D-32758 Detmold
Germany
Fon: +49 5231 14-0
Fax: +49 5231 14-292083
www.weidmueller.com

Accessoires**WAP WDK 2.5**

L'étendue de la gamme et la diversité des produits qui vont de 0,05 mm² jusqu'à 300 mm² offrent de nombreuses possibilités d'applications. De l'acier durci pour les forces mécaniques et du cuivre de haute qualité recouvert d'étain pour obtenir la meilleure conductibilité. Tous les matériaux sont testés selon les nouvelles normes environnementales et conformes RoHS.

Informations générales de commande

Référence	Type	Version	GTIN (EAN)	Cdt.
1059100000	WAP WDK2.5	Série W, Accessoires, Flasque de fermeture, Beige foncé, 1.5 mm	4008190101954	20 pièce(s)