

Série W WPE 50N

Weidmüller Interface GmbH & Co. KG
Klingenbergstraße 16
D-32758 Detmold
Germany
Fon: +49 5231 14-0
Fax: +49 5231 14-292083
www.weidmueller.com



Les blocs de jonction de protection existent en 2 modèles, standard et compact (N), avec des sections nominales de 1,5 mm² à 150 mm² (p. ex. 2,5 mm² - WPE 2.5 ou 4 mm² - WPE 4N).

Informations générales de commande

Référence	1846040000
Type	WPE 50N
Version	Série W, Borne de mise à la terre, Section nominale: 50 mm ² , Raccordement vissé, Montage direct
GTIN (EAN)	4032248394548
Cdt.	10 pièce(s)

**Série W
WPE 50N**

Weidmüller Interface GmbH & Co. KG
 Klingenbergstraße 16
 D-32758 Detmold
 Germany
 Fon: +49 5231 14-0
 Fax: +49 5231 14-292083
 www.weidmueller.com

Caractéristiques techniques
Dimensions et poids

Longueur	71 mm	Largeur	18,5 mm
Hauteur	69,6 mm	Hauteur version la plus basse	70 mm
Poids net	126,143 g		

Températures

Température de fonctionnement		Température de stockage	
Température d'utilisation permanente, min.	-50 °C	Température d'utilisation permanente, max.	120 °C

IECEx/ATEX Caractéristiques nominales

Certificat N° (ATEX)	KEMA98ATEX1683U	Certificat ATEX	KEMA98ATEX1683U_d.pdf
Certificat ATEX	KEMA98ATEX1683U_e.pdf	Section max. du conducteur (ATEX)	50 mm ²
Tension QV		plage de température d'utilisation	Plage de température d'utilisation, voir le certificat CE d'essai de prototype / le certificat de conformité Ex IEC
Identification EN 60079-7	Ex e II	Identification Ex-RL 94/9 EG	II 2 G D

Autres caractéristiques techniques

Côté ouvert	fermé	Instruction de montage	Montage direct
Type de montage	vissé	Version à I#92épreuve de I#92explosion	Oui

Caractéristiques nominales

Section nominale	50 mm ²	Tension nominale par rapport bloc de jonction voisin	1 000 V
Tension nominale de choc avec le bloc de jonction voisin	8 kV	Normes	IEC 60947-7-2
Degré de pollution	3		

Caractéristiques nominales selon CSA

Certificat N° (CSA)	200039-1057876	Section max. du conducteur (CSA)	0 AWG
Section min. du conducteur (CSA)	14 AWG		

Caractéristiques nominales selon UL

Certificat N° (UR)	E60693VOL1SEC38	Taille du conducteur Câblage d'usine max. (UR)	0 AWG
Taille du conducteur Câblage d'usine min. (UR)	10 AWG	Taille du conducteur Câblage d'installation max. (UR)	0 AWG

**Série W
WPE 50N**

Weidmüller Interface GmbH & Co. KG
 Klingenbergstraße 16
 D-32758 Detmold
 Germany
 Fon: +49 5231 14-0
 Fax: +49 5231 14-292083
 www.weidmueller.com

Caractéristiques techniques
Raccordement (raccordement nominal)

Type de raccordement	Raccordement vissé	Longueur de dénudage	24 mm
Dimension de la lame	S4 (DIN 6911)	Sens de raccordement	latéralement
Sections de raccordement, raccordement nominal, min.	5,26 mm ²	Sections de raccordement, raccordement nominal, max.	70 mm ²
Vis de serrage	M 6	Couple de serrage, min.	4 Nm
Couple de serrage, max.	6 Nm	Calibre selon 60 947-1	B10
Section de raccordement du conducteur, raccordement nominal rigide min.	10 mm ²	Section de raccordement du conducteur, raccordement nominal rigide max.	16 mm ²
Section de raccordement du conducteur, semi-rigide, raccordement nominal, min.	10 mm ²	Section de raccordement du conducteur, semi-rigide, raccordement nominal, max.	70 mm ²
Section de raccordement du conducteur, souple, max.	50 mm ²	Section de raccordement du conducteur, souple, min.	10 mm ²
Section de raccordement du conducteur, souple avec embout DIN 46228/1, raccordement nominal, min.	10 mm ²	Section de raccordement du conducteur, souple avec embout DIN 46228/1, raccordement nominal, max.	50 mm ²

Caractéristiques des matériaux

Matériau	Wemid	Couleur	jaune, vert
Classe d'inflammabilité selon UL 94	V-0		

Caractéristiques du système

Famille de produits	Série W	Type de raccordement	Raccordement vissé
Sens de raccordement	latéralement	Nombre d'étages	1
Nombre de points de contact par étage	2	Etages internes pontés	Non
Flasque de fermeture nécessaire	Non		

Classifications

ETIM 2.0	EC000901	ETIM 3.0	EC000901
UNSPSC	30-21-18-11	eClass 4.1	27-14-03-05
eClass 5.1	27-14-03-05	eClass 6.0	27-14-03-05
eClass 7.0	27-14-03-05		

Informations sur le produit

Renseignements caractéristiques techniques	Pour 50 et 70 mm ² , utiliser le rail de montage TS 35x15 (cuivre, épaisseur 2,3 mm).
Renseignements accessoires	Isolation protectrice du support-rail pour l'installation du rail profilé « SH 2 » réf. 0494920000 (qté. 10).

Agréments

Agréments

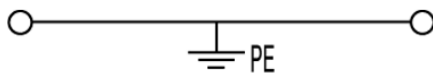


Fiche de données

Série W
WPE 50N

Weidmüller Interface GmbH & Co. KG
Klingenbergstraße 16
D-32758 Detmold
Germany
Fon: +49 5231 14-0
Fax: +49 5231 14-292083
www.weidmueller.com

Dessins



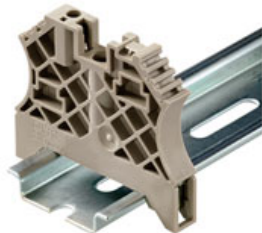
Fiche de données

**Série W
WPE 50N**

Weidmüller Interface GmbH & Co. KG
Klingenbergstraße 16
D-32758 Detmold
Germany
Fon: +49 5231 14-0
Fax: +49 5231 14-292083
www.weidmueller.com

Accessoires

Pour rail profilé TS 35



Pour maintenir correctement les blocs de jonction et éviter qu'ils glissent, Weidmüller propose des équerres de blocage. Il existe des versions vissées et non vissées. Il est possible de placer des repères sur les équerres de blocage ainsi que des repères de groupe et il est possible de mettre des fiches de contrôle.

Informations générales de commande

Référence	Type	Version	GTIN (EAN)	Cdt.
1059000000	WEW 35/1	Accessoires, Equerre de blocage	4008190172282	50 pièce(s)

Vierge



Les repères WS sont optimisés pour être utilisés avec les blocs de jonction de la série W. Grâce à leur compatibilité système, ils peuvent également être utilisés avec la série I et la série W. Les larges plages de repérage permettent d'imprimer de longues chaînes de caractères ou sur plusieurs lignes.

Les repères WS sont bien adaptés au marquage de longues chaînes de caractères. Le format MultiCard éprouvé permet une impression par **Laser, PrintJet, Plotter** ou **MC-Mobilo**.

- Montage en bande ou individuellement
- Repère au format MultiCard éprouvé

Informations générales de commande

Référence	Type	Version	GTIN (EAN)	Cdt.
1609920000	WS 12/6.5 MC NE WS	Repères de bornes, MultiCard, 12 x 6.5 mm, Polyamide, Couleur: Blanc	4008190203511	540 pièce(s)

Fiche de données

**Série W
WPE 50N**

Weidmüller Interface GmbH & Co. KG
Klingenbergstraße 16
D-32758 Detmold
Germany
Fon: +49 5231 14-0
Fax: +49 5231 14-292083
www.weidmueller.com

Accessoires

Vierge



Le repère **dekafix (DEK)** est le repère universel pour toutes les bornes et tous les connecteurs ainsi que pour les modules électroniques. Le système est destiné aux suites courtes de chiffres et comprend un grand nombre d'impressions prêtes à l'emploi.

Le montage en bande permet une pose rapide en une seule opération. L'impression est bien lisible, contrastée et disponible en 5 largeurs.

- Grand choix de repérages prêts à l'emploi
- Montage sur bande pour pose rapide
- Repères de blocs de jonction adaptés à tous les systèmes de raccordement de Weidmüller
- Sont proposés en cartes vierges, MultiCard ou en cartes avec impression standard

Informations générales de commande

Référence	Type	Version	GTIN (EAN)	Cdt.
1609801044	DEK 5/5 MC-10 NE WS	Repères de bornes, MultiCard, 5 x 5 mm, Polyamide, Couleur: Blanc	4008190397111	1 000 pièce(s)