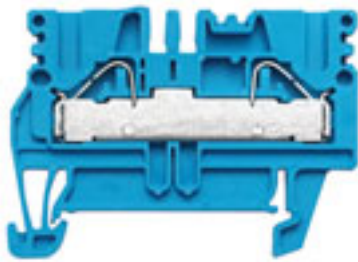


Série P
PDU 2.5/4 BL**Weidmüller Interface GmbH & Co. KG**
Klingenbergstraße 16
D-32758 Detmold
Germany
Fon: +49 5231 14-0
Fax: +49 5231 14-292083
www.weidmueller.com

Cinq égal trois - c'est la formule qui fait le succès de la nouvelle série P avec raccordement PUSH IN qui accepte sur un seul bloc de jonction les sections 2,5 et 4 mm² ou les sections 6 et 10 mm². Ainsi vous n'avez besoin que de trois bloc de jonction pour câbler cinq sections jusqu'à 16 mm².

Ce concept innovant permet de combiner la puissance d'une grosse section avec pas le d'une petite section. Le résultat : augmentation du courant nominal avec réduction de la taille. Cela simplifie les approvisionnements, le stockage et l'implantation.

Informations générales de commande

Référence	1896230000
Type	PDU 2.5/4 BL
Version	Série P, Bloc de jonction de passage, Section nominale: 4 mm ² , PUSH IN
GTIN (EAN)	4032248511358
Cdt.	50 pièce(s)

**Série P
PDU 2.5/4 BL**

Weidmüller Interface GmbH & Co. KG
 Klingenbergstraße 16
 D-32758 Detmold
 Germany
 Fon: +49 5231 14-0
 Fax: +49 5231 14-292083
 www.weidmueller.com

Caractéristiques techniques
Dimensions et poids

Longueur	53 mm	Largeur	5,1 mm
Hauteur	38 mm	Hauteur version la plus basse	39 mm
Poids net	7,06 g		

Températures

Température de fonctionnement		Température de stockage	
Température d'utilisation permanente, min.	-50 °C	Température d'utilisation permanente, max.	120 °C

IECEX/ATEX Caractéristiques nominales

Certificat N° (ATEX)	KEMA06ATEX0177U	Certificat ATEX	IECEXKEM06.0032U
Certificat ATEX	KEMA06ATEX0177U_e.pdf	Certificat N° (IECEX)	IECEXKEM06.0032U
Certificat IECEX	IECEXKEM06.0032U_e.pdf	Tension max. (ATEX)	550 V
Courant (ATEX)	29 A	Section max. du conducteur (ATEX)	4 mm ²
Tension max. (IECEX)	550 V	Courant (IECEX)	29 A
Section max. du conducteur (IECEX)	4 mm ²	Tension QV	CrossConnectionGuide.pdf
plage de température d'utilisation	Plage de température d'utilisation, voir le certificat CE d'essai de prototype / le certificat de conformité Ex IEC	Identification EN 60079-7	
Identification Ex-RL 94/9 EG	II 2 G D		Ex e II

Autres caractéristiques techniques

Côté ouvert	droite	Type de montage	monté
Version à I#92épreuve de I#92explosion	Oui		

Caractéristiques nominales

Section nominale	4 mm ²	Tension nominale	800 V
Tension de choc nominale	8 kV	Courant nominal	32 A
Normes	IEC 60947-7-1	Degré de pollution	3

Caractéristiques nominales selon CSA

Certificat N° (CSA)	200039-1751332	Tension Gr C (CSA)	600 V
Courant gr. c (CSA)	30 A	Section max. du conducteur (CSA)	10 AWG
Section min. du conducteur (CSA)	26 AWG		

Caractéristiques nominales selon UL

Certificat N° (cURus)	E60693VOL1SEC82	Courant Gr C (cURus)	30 A
Section max. du conducteur (cURus)	10 AWG	Taille du conducteur Câblage d'installation max. (cURus)	10 AWG
Taille du conducteur Câblage d'installation min. (cURus)	26 AWG	Taille du conducteur Câblage d'usine max. (cURus)	10 AWG
Taille du conducteur Câblage d'usine min. (cURus)	26 AWG	Tension Gr C (cURus)	600 V

**Série P
PDU 2.5/4 BL**

Weidmüller Interface GmbH & Co. KG
 Klingenbergstraße 16
 D-32758 Detmold
 Germany
 Fon: +49 5231 14-0
 Fax: +49 5231 14-292083
 www.weidmueller.com

Caractéristiques techniques
Raccordement (raccordement nominal)

Type de raccordement	PUSH IN	Longueur de dénudage	12 mm
Dimension de la lame	3,0 x 0,5 mm	Sens de raccordement	en haut
Sections de raccordement, raccordement nominal, min.	0,13 mm ²	Sections de raccordement, raccordement nominal, max.	6 mm ²
Calibre selon 60 947-1	A3	Section de raccordement du conducteur, raccordement nominal rigide min.	0,5 mm ²
Section de raccordement du conducteur, raccordement nominal rigide max.	6 mm ²	Section de raccordement du conducteur, souple, max.	4 mm ²
Section de raccordement du conducteur, souple, min.	0,5 mm ²	souple min., raccordement nominal	0,21 mm ²
souple max., raccordement nominal	4 mm ²	Section de raccordement du conducteur, souple avec embout DIN 46228/1, raccordement nominal, min.	0,5 mm ²
Section de raccordement du conducteur, souple avec embout DIN 46228/1, raccordement nominal, max.	4 mm ²	Section de raccordement du conducteur, souple embout avec embouts isolés DIN 46228/4, raccordement nominal, min.	0,5 mm ²
Section de raccordement du conducteur, souple embout avec embouts isolés DIN 46228/4, raccordement nominal, max.	2,5 mm ²	Embouts doubles, min.	0,5 mm ²
Embouts doubles, max.	2,5 mm ²	Section de raccordement du conducteur, AWG, min.	AWG 26
Section de raccordement du conducteur, AWG, max.	AWG 10		

Caractéristiques des matériaux

Matériau	Wemid	Couleur	bleu
Classe d'inflammabilité selon UL 94	V-0		

Caractéristiques du système

Famille de produits	Série P	Type de raccordement	PUSH IN
Sens de raccordement	en haut	Nombre d'étages	1
Nombre de points de contact par étage	2	Etages internes pontés	Non
Rail profilé	TS 35	Flasque de fermeture nécessaire	Oui

Classifications

ETIM 2.0	EC000897	ETIM 3.0	EC000897
UNSPSC	30-21-18-11	eClass 4.1	27-14-11-20
eClass 5.1	27-14-11-20	eClass 6.0	27-14-11-20
eClass 7.0	27-14-11-20		

Informations sur le produit

Informations pour commander	Pour les conducteurs 4 mm ² , utiliser des embouts avec collerette en plastique au diamètre optimisé (réf. 9203630000).
Renseignements accessoires	Informations complètes sur la pose des embouts doubles dans la section accessoires de la série P.

Fiche de données**Série P**
PDU 2.5/4 BL**Weidmüller Interface GmbH & Co. KG**
Klingenbergstraße 16
D-32758 Detmold
Germany
Fon: +49 5231 14-0
Fax: +49 5231 14-292083
www.weidmueller.com**Caractéristiques techniques****Agréments**

Agréments

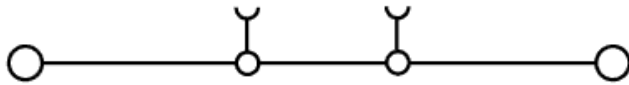


Fiche de données

Série P
PDU 2.5/4 BL

Weidmüller Interface GmbH & Co. KG
Klingenbergstraße 16
D-32758 Detmold
Germany
Fon: +49 5231 14-0
Fax: +49 5231 14-292083
www.weidmueller.com

Dessins



**Série P
PDU 2.5/4 BL**

Weidmüller Interface GmbH & Co. KG
 Klingenbergstraße 16
 D-32758 Detmold
 Germany
 Fon: +49 5231 14-0
 Fax: +49 5231 14-292083
 www.weidmueller.com

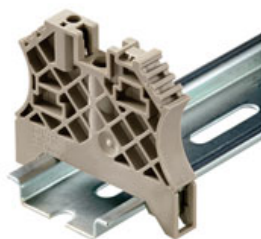
Accessoires
ZQV 2.5


Weidmüller propose aux utilisateurs des blocs de jonction de la série Z de nombreux accessoires qui apportent une solution à tous les problèmes avec des fonctions standard.

Les accessoires sont soumis aux mêmes exigences de qualité que les blocs de jonction eux-mêmes.

Informations générales de commande

Référence	Type	Version	GTIN (EAN)	Cdt.
1608880000	ZQV 2.5/4	Série Z, Accessoires, Connecteur transversal, pour bornes, Nombre de pôles: 4	4008190082208	60 pièce(s)
1608860000	ZQV 2.5/2	Série Z, Accessoires, Connecteur transversal, pour bornes, Nombre de pôles: 2	4008190123680	60 pièce(s)
1608940000	ZQV 2.5/10	Série Z, Accessoires, Connecteur transversal, pour bornes, Nombre de pôles: 10	4008190099060	20 pièce(s)
1608870000	ZQV 2.5/3	Série Z, Accessoires, Connecteur transversal, pour bornes, Nombre de pôles: 3	4008190061630	60 pièce(s)

Pour rail profilé TS 35


Pour maintenir correctement les blocs de jonction et éviter qu'ils glissent, Weidmüller propose des équerres de blocage. Il existe des versions vissées et non vissées. Il est possible de placer des repères sur les équerres de blocage ainsi que des repères de groupe et il est possible de mettre des fiches de contrôle.

Informations générales de commande

Référence	Type	Version	GTIN (EAN)	Cdt.
9540000000	ZEW 35	Accessoires, Equerre de blocage	4008190956264	20 pièce(s)

Série P PDU 2.5/4 BL

Weidmüller Interface GmbH & Co. KG
 Klingenbergstraße 16
 D-32758 Detmold
 Germany
 Fon: +49 5231 14-0
 Fax: +49 5231 14-292083
 www.weidmueller.com

Accessoires

Vierge



Le repère **dekafix (DEK)** est le repère universel pour toutes les bornes et tous les connecteurs ainsi que pour les modules électroniques. Le système est destiné aux suites courtes de chiffres et comprend un grand nombre d'impressions prêtes à l'emploi.

Le montage en bande permet une pose rapide en une seule opération. L'impression est bien lisible, contrastée et disponible en 5 largeurs.

- Grand choix de repérages prêts à l'emploi
- Montage sur bande pour pose rapide
- Repères de blocs de jonction adaptés à tous les systèmes de raccordement de Weidmüller
- Sont proposés en cartes vierges, MultiCard ou en cartes avec impression standard

Informations générales de commande

Référence	Type	Version	GTIN (EAN)	Cdt.
1609801044	DEK 5/5 MC-10 NE WS	Repères de bornes, MultiCard, 5 x 5 mm, Polyamide, Couleur: Blanc	4008190397111	1 000 pièce(s)

Adaptateur de test



L'adaptateur de test (PTA) est aussi bien utilisé en élément unitaire qu'en barrette de test pour les mesures de tension, dans les armoires. Il permet d'effectuer des essais sur des borniers câblés de manière simple et rationnelle. L'adaptateur de test est simplement encliqueté dans le canal de connexion transversale. De cette manière il se met directement en contact sur les barrettes de liaison

Informations générales de commande

Référence	Type	Version	GTIN (EAN)	Cdt.
1916190000	PTA ZA PDU2.5/4	Adaptateur de test, Tension nominale:	4032248549191	25 pièce(s)
1916180000	PTA PDU2.5/4	Adaptateur de test, Tension nominale:	4032248549184	25 pièce(s)

Série P PDU 2.5/4 BL

Weidmüller Interface GmbH & Co. KG
 Klingenbergstraße 16
 D-32758 Detmold
 Germany
 Fon: +49 5231 14-0
 Fax: +49 5231 14-292083
 www.weidmueller.com

Accessoires

Tournevis



Toujours le bon coup de main :

Les tournevis Weidmüller sont le résultat d'une conception conséquente de la poignée qui tient compte aussi bien de la forme de la main que des différents travaux à réaliser.

Pour chaque vis une lame adaptée - avec quatre tailles de poignées

Les avantages sont manifestes :

- convivial : un concept de poignées ergonomique pour éviter la fatigue
- optimisé au niveau des connexions : la lame adaptée et la taille de poignée adéquate pour un couple de rotation optimal
- la sécurité du processus : une utilisation encore plus simple pour un câblage encore plus rapide

Le résultat : un travail rationnel et professionnel.

Informations générales de commande

Référence	Type	Version	GTIN (EAN)	Cdt.
9008320000	SDS 0.5X3.0X80	Tournevis, Largeur de la lame (B): 3 mm, longueur de la lame: 80 mm, Epaisseur de la lame (A): 0.5 mm	4032248056262	1 pièce(s)

Vierge



Les repères WS sont optimisés pour être utilisés avec les blocs de jonction de la série W. Grâce à leur compatibilité système, ils peuvent également être utilisés avec la série I et la série W. Les larges plages de repérage permettent d'imprimer de longues chaînes de caractères ou sur plusieurs lignes.

Les repères WS sont bien adaptés au marquage de longues chaînes de caractères. Le format MultiCard éprouvé permet une impression par **Laser, PrintJet, Plotter** ou **MC-Mobilo**.

- Montage en bande ou individuellement
- Repère au format MultiCard éprouvé

Informations générales de commande

Référence	Type	Version	GTIN (EAN)	Cdt.
1635000000	WS 10/5 MC NE WS	Repères de bornes, MultiCard, 10 x 5 mm, Polyamide, Couleur: Blanc	4008190261948	720 pièce(s)

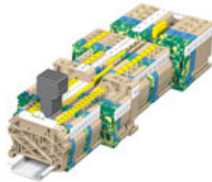
Fiche de données

Série P PDU 2.5/4 BL

Weidmüller Interface GmbH & Co. KG
 Klingenbergstraße 16
 D-32758 Detmold
 Germany
 Fon: +49 5231 14-0
 Fax: +49 5231 14-292083
 www.weidmueller.com

Accessoires

Protection



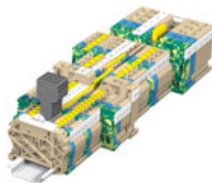
Les dispositions VDE exigent que les blocs de jonction de raccordement au réseau puissent être protégés. Weidmüller propose pour cette application des plaques de protection PAD de couleur jaune avec un éclair imprimé.

Les plaques de protection sont enfichées dans les ouvertures destinées au tournevis et sont disponibles pour couvrir 4 pôles.

Informations générales de commande

Référence	Type	Version	GTIN (EAN)	Cdt.
1916150000	PAD 2.5/4/4	Série P, Accessoires, Protection, Beige foncé, 5.1 mm	4032248549153	80 pièce(s)

Connexion transversale

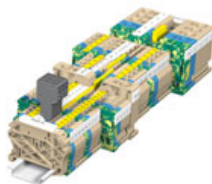


Pour tous les blocs de jonction de la série P est proposé un système de connexion transversale enfichable (ZQV).

Informations générales de commande

Référence	Type	Version	GTIN (EAN)	Cdt.
1908960000	ZQV 2.5/20	Série Z, Accessoires, Connecteur transversal, pour bornes, Nombre de pôles: 20	4032248535293	20 pièce(s)

Douilles réductrices



L'utilisation de douilles réductrices simplifie le raccordement d'un conducteur de section inférieure. Les conducteurs peuvent être introduits dans la borne sans que les brins ne se dispersent. Grâce à l'utilisation d'une douille réductrice, le conducteur est centré au milieu de la borne de connexion. Un conditionnement = 100 x bandes de 10 pôles

Informations générales de commande

Référence	Type	Version	GTIN (EAN)	Cdt.
1916400000	PRH 2.5/4/2	Série P, Douille de réduction	4032248549009	100 pièce(s)

Date de création 19 novembre 2012 13:17:40 CET

Fiche de données**Série P**
PDU 2.5/4 BL**Weidmüller Interface GmbH & Co. KG**
Klingenbergstraße 16
D-32758 Detmold
Germany
Fon: +49 5231 14-0
Fax: +49 5231 14-292083
www.weidmueller.com**Accessoires**[1916410000](#) PRH 2.5/4/1

Série P, Douille de réduction4032248549412 100 pièce(s)