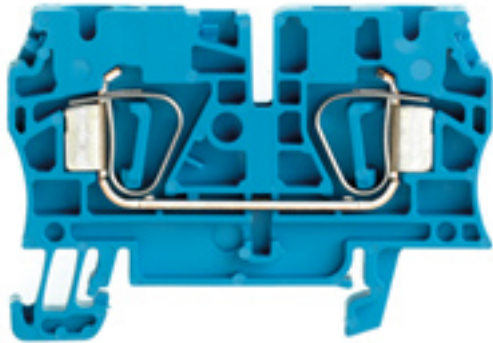


**Bloc de jonction série Z avec raccordement à ressort  
ZDU 4 BL**

**Weidmüller Interface GmbH & Co. KG**  
Klingenbergstraße 16  
D-32758 Detmold  
Germany  
Fon: +49 5231 14-0  
Fax: +49 5231 14-292083  
www.weidmueller.com



Les blocs de jonction avec raccordement à ressort, la série Z, sont particulièrement adaptés aux besoins des clients :

Encombrement réduit, larges plages de repérage, prise de test intégrée, connexion transversale entre les produits de la série Z et vers les autres familles de blocs de jonction Weidmüller.

Les blocs de jonction de la série Z disposent d'une large plage de raccordement et offrent jusqu'à deux canaux de connexion transversale.

Avec les connexions transversales standard les polarités peuvent être distribuées sur n'importe quel nombre de blocs de jonction.

**Informations générales de commande**

|            |  |
|------------|--|
| Référence  | <a href="#">1632060000</a>   |
| Type       | ZDU 4 BL   |
| Version    | Bloc de jonction série Z avec raccordement à ressort, Bloc de jonction de passage, Section nominale: 4 mm <sup>2</sup> , Raccordement à ressort, Wemid, bleu |
| GTIN (EAN) | 4008190263195  |
| Cdt.       | 100 pièce(s)   |

**Bloc de jonction série Z avec raccordement à ressort  
ZDU 4 BL**

**Weidmüller Interface GmbH & Co. KG**  
Klingenbergstraße 16  
D-32758 Detmold  
Germany  
Fon: +49 5231 14-0  
Fax: +49 5231 14-292083  
www.weidmueller.com

**Caractéristiques techniques**
**Dimensions et poids**

|           |        |                               |         |
|-----------|--------|-------------------------------|---------|
| Longueur  | 62 mm  | Largeur                       | 6,1 mm  |
| Hauteur   | 43 mm  | Hauteur version la plus basse | 43,5 mm |
| Poids net | 11,5 g |                               |         |

**Températures**

|  |        |  |        |
|--|--------|--|--------|
| Température de fonctionnement              |        | Température de stockage                    |        |
| Température d'utilisation permanente, min. | -50 °C | Température d'utilisation permanente, max. | 120 °C |

**IECEX/ATEX Caractéristiques nominales**

|                                    |   |                           |                          |
|------------------------------------|---|---------------------------|--------------------------|
| Certificat N° (ATEX)               | KEMA97ATEX2521U   | Certificat ATEX           | KEMA97ATEX2521U_d.pdf    |
| Certificat ATEX                    | KEMA97ATEX2521U_e.pdf   | Certificat IECEx          | IECEXULDO5.0009U_e.pdf   |
| Tension max. (ATEX)                | 550 V   | Courant (ATEX)            | 28 A                     |
| Section max. du conducteur (ATEX)  | 4 mm <sup>2</sup>   | Tension QV                | CrossConnectionGuide.pdf |
| plage de température d'utilisation | Plage de température d'utilisation, voir le certificat CE d'essai de prototype / le certificat de conformité Ex IEC | Identification EN 60079-7 |                          |
| Identification Ex-RL 94/9 EG       | II 2 G D  |                           | Ex e II                  |

**Autres caractéristiques techniques**

|                 |        |  |     |
|-----------------|--------|--|-----|
| Côté ouvert     | droite | Nombre de blocs de jonction identiques | 1   |
| Type de montage | monté  | Version à I#92épreuve de I#92explosion | Oui |

**Caractéristiques nominales**

|                              |                   |                  |               |
|------------------------------|-------------------|------------------|---------------|
| Section nominale             | 4 mm <sup>2</sup> | Tension nominale | 800 V         |
| Tension de choc nominale     | 8 kV              | Courant nominal  | 32 A          |
| Courant avec conducteur max. | 41 A              | Normes           | IEC 60947-7-1 |
| Degré de pollution           | 3                 |                  |               |

**Caractéristiques nominales selon CSA**

|                                  |                |                                  |        |
|----------------------------------|----------------|----------------------------------|--------|
| Certificat N° (CSA)              | 200039-1152892 | Tension Gr B (CSA)               | 600 V  |
| Tension Gr C (CSA)               | 600 V          | Tension Gr D (CSA)               | 600 V  |
| Courant gr. B (CSA)              | 35 A           | Courant gr. c (CSA)              | 35 A   |
| Courant gr. D (CSA)              | 5 A            | Section max. du conducteur (CSA) | 10 AWG |
| Section min. du conducteur (CSA) | 26 AWG         |                                  |        |

**Caractéristiques nominales selon UL**

|  |                 |   |        |
|--|-----------------|---|--------|
| Certificat N° (UR)                             | E60693VOL1SEC52 | Tension Gr C (UR)                                     | 600 V  |
| Courant gr. C (UR)                             | 33 A            | Taille du conducteur Câblage d'usine max. (UR)        | 10 AWG |
| Taille du conducteur Câblage d'usine min. (UR) | 26 AWG          | Taille du conducteur Câblage d'installation max. (UR) | 10 AWG |

**Bloc de jonction série Z avec raccordement à ressort  
ZDU 4 BL**

**Weidmüller Interface GmbH & Co. KG**  
 Klingenbergstraße 16  
 D-32758 Detmold  
 Germany  
 Fon: +49 5231 14-0  
 Fax: +49 5231 14-292083  
 www.weidmueller.com

**Caractéristiques techniques****Conducteur raccordable (autre raccordement)**

Section de raccordement du conducteur,  
souple avec embout DIN 46228/1,  
autre raccordement, min. 0,5 mm<sup>2</sup>

Section de raccordement du conducteur,  
souple avec embout DIN 46228/1,  
autre raccordement, max. 4 mm<sup>2</sup>

**Raccordement (raccordement nominal)**

Type de raccordement Raccordement à ressort  
 Dimension de la lame 0,6 x 3,5 mm  
 Nombre de raccordements 2

Longueur de dénudage 12 mm  
 Sens de raccordement en haut  
 Sections de raccordement,  
raccordement nominal, min. 0,13 mm<sup>2</sup>  
 Calibre selon 60 947-1 A4

Sections de raccordement,  
raccordement nominal, max. 6 mm<sup>2</sup>

Section de raccordement du conducteur,  
raccordement nominal rigide min. 0,5 mm<sup>2</sup>

Section de raccordement du conducteur,  
raccordement nominal rigide max. 6 mm<sup>2</sup>

Section de raccordement du conducteur,  
semi-rigide, raccordement nominal, min. 0,5 mm<sup>2</sup>

Section de raccordement du conducteur,  
semi-rigide, raccordement nominal, max. 6 mm<sup>2</sup>

Section de raccordement du conducteur,  
souple, max. 6 mm<sup>2</sup>

Section de raccordement du conducteur,  
souple, min. 0,5 mm<sup>2</sup>

Section de raccordement du conducteur,  
souple avec embout DIN 46228/1,  
raccordement nominal, min. 0,5 mm<sup>2</sup>

Section de raccordement du conducteur,  
souple avec embout DIN 46228/1,  
raccordement nominal, max. 4 mm<sup>2</sup>

Section de raccordement du conducteur,  
souple embout avec embouts isolés DIN  
46228/4, raccordement nominal, min. 0,5 mm<sup>2</sup>

Section de raccordement du conducteur,  
souple embout avec embouts isolés DIN  
46228/4, raccordement nominal, max. 4 mm<sup>2</sup>

Embouts doubles, min. 0,5 mm<sup>2</sup>

Embouts doubles, max. 1,5 mm<sup>2</sup>

Section de raccordement du conducteur,  
AWG, min. AWG 26

Section de raccordement du conducteur,  
AWG, max. AWG 10

**Caractéristiques des matériaux**

Matériau isolant Wemid  
 Couleur bleu

Matériau Wemid  
 Classe d'inflammabilité selon UL 94 V-0

**Caractéristiques du système**

Famille de produits Bloc de jonction série  
Z avec raccordement à  
ressort  
 Sens de raccordement en haut  
 Nombre de raccordements 2  
 Étages internes pontés Non  
 Flasque de fermeture nécessaire Oui

Type de raccordement Raccordement à ressort  
 Nombre d'étages 1  
 Nombre de points de contact par étage 2  
 Rail profilé TS 35

**Classifications**

ETIM 2.0 EC000897  
 UNSPSC 30-21-18-11  
 eClass 5.1 27-14-11-20  
 eClass 7.0 27-14-11-20

ETIM 3.0 EC000897  
 eClass 4.1 27-14-11-20  
 eClass 6.0 27-14-11-20

**Informations sur le produit**

Renseignements caractéristiques techniques Avec l'utilisation d'embouts doubles, tension nominale 690 V.

**Fiche de données****Bloc de jonction série Z avec raccordement à ressort  
ZDU 4 BL**

**Weidmüller Interface GmbH & Co. KG**  
Klingenbergstraße 16  
D-32758 Detmold  
Germany  
Fon: +49 5231 14-0  
Fax: +49 5231 14-292083  
www.weidmueller.com

**Caractéristiques techniques****Agréments**

Agréments



## Bloc de jonction série Z avec raccordement à ressort ZDU 4 BL

**Weidmüller Interface GmbH & Co. KG**  
 Klingenbergstraße 16  
 D-32758 Detmold  
 Germany  
 Fon: +49 5231 14-0  
 Fax: +49 5231 14-292083  
 www.weidmueller.com

## Accessoires

### ZTA 2



Weidmüller propose aux utilisateurs des blocs de jonction de la série Z de nombreux accessoires qui apportent une solution à tous les problèmes avec des fonctions standard.

Les accessoires sont soumis aux mêmes exigences de qualité que les blocs de jonction eux-mêmes.

### Informations générales de commande

| Référence                  | Type          | Version                               | GTIN (EAN)    | Cdt.        |
|----------------------------|---------------|---------------------------------------|---------------|-------------|
| <a href="#">1609060000</a> | ZTA 2 ZDU4    | Adaptateur de test, Tension nominale: | 4008190466220 | 25 pièce(s) |
| <a href="#">1609070000</a> | ZTA 2/ZA ZDU4 | Adaptateur de test, Tension nominale: | 4008190466237 | 25 pièce(s) |

### Impression spéciale



Le repère **dekafix (DEK)** est le repère universel pour toutes les bornes et tous les connecteurs ainsi que pour les modules électroniques. Le système est destiné aux suites courtes de chiffres et comprend un grand nombre d'impressions prêtes à l'emploi.

Le montage en bande permet une pose rapide en une seule opération. L'impression est bien lisible, contrastée et disponible en 5 largeurs.

- Grand choix de repérages prêts à l'emploi
- Montage sur bande pour pose rapide
- Repères de blocs de jonction adaptés à tous les systèmes de raccordement de Weidmüller
- Sont proposés en cartes vierges, MultiCard ou en cartes avec impression standard

### Informations générales de commande

| Référence                  | Type           | Version  | GTIN (EAN)    | Cdt.         |
|----------------------------|----------------|--|---------------|--------------|
| <a href="#">1609830000</a> | DEK 5/6 MC SDR | Repères de bornes, MultiCard, 5 x 6 mm, Polyamide 66, Couleur: selon demande du client | 4008190456603 | 200 pièce(s) |

## Bloc de jonction série Z avec raccordement à ressort ZDU 4 BL

**Weidmüller Interface GmbH & Co. KG**  
 Klingenbergstraße 16  
 D-32758 Detmold  
 Germany  
 Fon: +49 5231 14-0  
 Fax: +49 5231 14-292083  
 www.weidmueller.com

## Accessoires

### ZAD



Weidmüller propose aux utilisateurs des blocs de jonction de la série Z de nombreux accessoires qui apportent une solution à tous les problèmes avec des fonctions standard.

Les accessoires sont soumis aux mêmes exigences de qualité que les blocs de jonction eux-mêmes.

#### Informations générales de commande

| Référence                  | Type    | Version                                | GTIN (EAN)    | Cdt.        |
|----------------------------|---------|--|---------------|-------------|
| <a href="#">1609080000</a> | ZAD 2/4 | Série Z, Protection, jaune,<br>8.94 mm | 4008190263317 | 20 pièce(s) |

### ZAP/TW 4



Weidmüller propose aux utilisateurs des blocs de jonction de la série Z de nombreux accessoires qui apportent une solution à tous les problèmes avec des fonctions standard.

Les accessoires sont soumis aux mêmes exigences de qualité que les blocs de jonction eux-mêmes.

#### Informations générales de commande

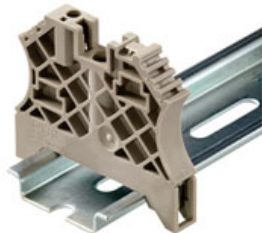
| Référence                  | Type        | Version   | GTIN (EAN)    | Cdt.        |
|----------------------------|-------------|---|---------------|-------------|
| <a href="#">1632110000</a> | ZAP/TW 4 OR | Série Z, Flasque de<br>fermeture, Séparateur,<br>orange, 2 mm           | 4008190263362 | 50 pièce(s) |
| <a href="#">1683920000</a> | ZAP/TW 4 GN | Série Z, Flasque de<br>fermeture, Séparateur, vert,<br>2 mm             | 4008190477738 | 50 pièce(s) |
| <a href="#">1632100000</a> | ZAP/TW 4 BL | Série Z, Flasque de<br>fermeture, Séparateur, bleu,<br>Bleu clair, 2 mm | 4008190263355 | 50 pièce(s) |
| <a href="#">1632090000</a> | ZAP/TW 4    | Série Z, Flasque de<br>fermeture, Séparateur,<br>Beige foncé, 2 mm      | 4008190263348 | 50 pièce(s) |

## Bloc de jonction série Z avec raccordement à ressort ZDU 4 BL

**Weidmüller Interface GmbH & Co. KG**  
 Klingenbergstraße 16  
 D-32758 Detmold  
 Germany  
 Fon: +49 5231 14-0  
 Fax: +49 5231 14-292083  
 www.weidmueller.com

## Accessoires

### Pour rail profilé TS 35



Pour maintenir correctement les blocs de jonction et éviter qu'ils glissent, Weidmüller propose des équerres de blocage. Il existe des versions vissées et non vissées. Il est possible de placer des repères sur les équerres de blocage ainsi que des repères de groupe et il est possible de mettre des fiches de contrôle.

### Informations générales de commande

| Référence                  | Type          | Version                         | GTIN (EAN)    | Cdt.         |
|----------------------------|---------------|---------------------------------|---------------|--------------|
| <a href="#">0383530000</a> | EW 35 GR 7032 | Accessoires, Equerre de blocage | 4008190027322 | 50 pièce(s)  |
| <a href="#">1059000000</a> | WEW 35/1      | Accessoires, Equerre de blocage | 4008190172282 | 50 pièce(s)  |
| <a href="#">0383560000</a> | EW 35         | Accessoires, Equerre de blocage | 4008190181314 | 50 pièce(s)  |
| <a href="#">8630740000</a> | ZEW 35/2      | Accessoires, Equerre de blocage | 4032248348916 | 20 pièce(s)  |
| <a href="#">1061200000</a> | WEW 35/2      | Accessoires, Equerre de blocage | 4008190030230 | 100 pièce(s) |
| <a href="#">9540000000</a> | ZEW 35        | Accessoires, Equerre de blocage | 4008190956264 | 20 pièce(s)  |
| <a href="#">0258660000</a> | EW 35/SCHA/M3 | Accessoires, Equerre de blocage | 4008190033477 | 20 pièce(s)  |

### Fiche de contrôle



Le test de l'installation peut se faire grâce à l'utilisation des fiches et des alvéoles de test Weidmüller.

### Informations générales de commande

| Référence                  | Type      | Version                        | GTIN (EAN)    | Cdt.        |
|----------------------------|-----------|--------------------------------|---------------|-------------|
| <a href="#">0180400000</a> | PS 2.3 RT | Accessoires, Fiche de contrôle | 4008190060121 | 20 pièce(s) |

## Bloc de jonction série Z avec raccordement à ressort ZDU 4 BL

**Weidmüller Interface GmbH & Co. KG**  
 Klingenbergstraße 16  
 D-32758 Detmold  
 Germany  
 Fon: +49 5231 14-0  
 Fax: +49 5231 14-292083  
 www.weidmueller.com

## Accessoires

### Vierge



Les **repères ZS** - au célèbre format **MultiCard** - sont spécialement conçus pour la série Z. Ils offrent une large plage de marquage. Grâce au système basculant, les connexions transversales, par exemple, sont facilement accessibles sans démontage. Le montage rapide est assuré grâce à l'encliquetage par bandes des repères individuels. Les repères individuels sont facilement sécables.

- Surface de repérage rabattable
- Montage en bande ou individuellement
- Repère au format MultiCard éprouvé

### Informations générales de commande

| Référence                  | Type             | Version  | GTIN (EAN)    | Cdt.         |
|----------------------------|------------------|--|---------------|--------------|
| <a href="#">1610020000</a> | ZS 12/6 MC NE WS | Repères de bornes, MultiCard, 12 x 6 mm, Polyamide + POM, Couleur: Blanc | 4008190444600 | 400 pièce(s) |

### Tournevis



#### Toujours le bon coup de main :

Les tournevis Weidmüller sont le résultat d'une conception conséquente de la poignée qui tient compte aussi bien de la forme de la main que des différents travaux à réaliser.

Pour chaque vis une lame adaptée - avec quatre tailles de poignées

Les avantages sont manifestes :

- convivial : un concept de poignées ergonomique pour éviter la fatigue
  - optimisé au niveau des connexions : la lame adaptée et la taille de poignée adéquate pour un couple de rotation optimal
  - la sécurité du processus : une utilisation encore plus simple pour un câblage encore plus rapide
- Le résultat : un travail rationnel et professionnel.

### Informations générales de commande

| Référence                  | Type            | Version  | GTIN (EAN)    | Cdt.       |
|----------------------------|-----------------|--|---------------|------------|
| <a href="#">9008330000</a> | SDS 0.6X3.5X100 | Tournevis, Largeur de la lame (B): 3.5 mm, longueur de la lame: 100 mm, Epaisseur de la lame (A): 0.6 mm | 4032248056286 | 1 pièce(s) |



## Bloc de jonction série Z avec raccordement à ressort ZDU 4 BL

**Weidmüller Interface GmbH & Co. KG**  
 Klingenbergstraße 16  
 D-32758 Detmold  
 Germany  
 Fon: +49 5231 14-0  
 Fax: +49 5231 14-292083  
 www.weidmueller.com

## Accessoires

### ZQV 4



Weidmüller propose aux utilisateurs des blocs de jonction de la série Z de nombreux accessoires qui apportent une solution à tous les problèmes avec des fonctions standard.

Les accessoires sont soumis aux mêmes exigences de qualité que les blocs de jonction eux-mêmes.

### Informations générales de commande

| Référence                  | Type        | Version   | GTIN (EAN)    | Cdt.        |
|----------------------------|-------------|---|---------------|-------------|
| <a href="#">1608960000</a> | ZQV 4/3 GE  | Série Z, Accessoires,<br>Connecteur transversal,<br>pour bornes, Nombre de<br>pôles: 3  | 4008190263232 | 60 pièce(s) |
| <a href="#">1608980000</a> | ZQV 4/5 GE  | Série Z, Accessoires,<br>Connecteur transversal,<br>pour bornes, Nombre de<br>pôles: 5  | 4008190263256 | 20 pièce(s) |
| <a href="#">1609000000</a> | ZQV 4/7 GE  | Série Z, Accessoires,<br>Connecteur transversal,<br>pour bornes, Nombre de<br>pôles: 7  | 4008190263270 | 20 pièce(s) |
| <a href="#">1609010000</a> | ZQV 4/8 GE  | Série Z, Accessoires,<br>Connecteur transversal,<br>pour bornes, Nombre de<br>pôles: 8  | 4008190263287 | 20 pièce(s) |
| <a href="#">1608950000</a> | ZQV 4/2 GE  | Série Z, Accessoires,<br>Connecteur transversal,<br>pour bornes, Nombre de<br>pôles: 2  | 4008190263225 | 60 pièce(s) |
| <a href="#">1609030000</a> | ZQV 4/10 GE | Série Z, Accessoires,<br>Connecteur transversal,<br>pour bornes, Nombre de<br>pôles: 10 | 4008190263300 | 20 pièce(s) |
| <a href="#">1609020000</a> | ZQV 4/9 GE  | Série Z, Accessoires,<br>Connecteur transversal,<br>pour bornes, Nombre de<br>pôles: 9  | 4008190263294 | 20 pièce(s) |
| <a href="#">1608970000</a> | ZQV 4/4 GE  | Série Z, Accessoires,<br>Connecteur transversal,<br>pour bornes, Nombre de<br>pôles: 4  | 4008190263249 | 60 pièce(s) |
| <a href="#">1608990000</a> | ZQV 4/6 GE  | Série Z, Accessoires,<br>Connecteur transversal,<br>pour bornes, Nombre de<br>pôles: 6  | 4008190263263 | 20 pièce(s) |

Fiche de données

**Bloc de jonction série Z avec raccordement à ressort  
ZDU 4 BL**

**Weidmüller Interface GmbH & Co. KG**  
 Klingenbergstraße 16  
 D-32758 Detmold  
 Germany  
 Fon: +49 5231 14-0  
 Fax: +49 5231 14-292083  
 www.weidmueller.com

Accessoires

Vierge



**Les repères WS** sont optimisés pour être utilisés avec les blocs de jonction de la série W. Grâce à leur compatibilité système, ils peuvent également être utilisés avec la série I et la série W. Les larges plages de repérage permettent d'imprimer de longues chaînes de caractères ou sur plusieurs lignes.

**Les repères WS** sont bien adaptés au marquage de longues chaînes de caractères. Le format MultiCard éprouvé permet une impression par **Laser, PrintJet, Plotter** ou **MC-Mobilo**.

- Montage en bande ou individuellement
- Repère au format MultiCard éprouvé

Informations générales de commande

| Référence                  | Type               | Version  | GTIN (EAN)    | Cdt.         |
|----------------------------|--------------------|--|---------------|--------------|
| <a href="#">1818400000</a> | WS 10/6 MC M NE WS | Repères de bornes,<br>MultiCard, 10 x 6 mm,<br>Polyamide, Couleur: Blanc | 4032248310876 | 600 pièce(s) |
| <a href="#">1828450000</a> | WS 10/6 MC NE WS   | Repères de bornes,<br>MultiCard, 10 x 6 mm,<br>Polyamide, Couleur: Blanc | 4032248350513 | 600 pièce(s) |