

**Série P  
PDL 4/L/L/PE**

**Weidmüller Interface GmbH & Co. KG**  
Klingenbergstraße 16  
D-32758 Detmold  
Germany  
Fon: +49 5231 14-0  
Fax: +49 5231 14-292083  
www.weidmueller.com



Avec notre nouvelle famille de blocs de jonction d'installation 3 fils avec raccordement direct PUSH IN nous avons élargi notre gamme. Particulièrement destinés à la distribution d'énergie dans l'installation du bâtiment, les blocs de jonction du type Roof-Style facilitent le câblage. Les caractéristiques techniques exceptionnelles le mettent encore plus en évidence : Performances d'une borne de 4 mm<sup>2</sup> avec la taille d'une borne de 2,5 mm<sup>2</sup>.

**Informations générales de commande**

Référence	<a href="#">1882610000</a>
Type	PDL 4/L/L/PE
Version	Série P, Bornes à étage d'installation, Section nominale: 4 mm <sup>2</sup> , PUSH IN
GTIN (EAN)	4032248485918
Cdt.	50 pièce(s)

## Fiche de données

**Série P**  
**PDL 4/L/L/PE**

**Weidmüller Interface GmbH & Co. KG**  
Klingenbergstraße 16  
D-32758 Detmold  
Germany  
Fon: +49 5231 14-0  
Fax: +49 5231 14-292083  
www.weidmueller.com

## Caractéristiques techniques

### Dimensions et poids

Longueur	100 mm	Largeur	5,1 mm
Hauteur	48,5 mm	Hauteur version la plus basse	49,5 mm
Poids net	22,96 g		

### Températures

Température de fonctionnement		Température de stockage	
Température d'utilisation permanente, min.	-50 °C	Température d'utilisation permanente, max.	120 °C

### Autres caractéristiques techniques

Côté ouvert	droite	Type de montage	monté
Version à I#92épreuve de I#92explosion	Non		

### Caractéristiques nominales

Section nominale	4 mm <sup>2</sup>	Tension nominale	400 V
Tension de choc nominale	6 kV	Tension nominale de choc avec le bloc de jonction voisin	6 kV
Courant nominal	32 A	Degré de pollution	3

### Caractéristiques nominales selon CSA

Certificat N° (CSA)	200039-1751332	Tension Gr B (CSA)	300 V
Courant gr. B (CSA)	20 A	Section max. du conducteur (CSA)	10 AWG
Section min. du conducteur (CSA)	28 AWG		

### Caractéristiques nominales selon UL

Certificat N° (cURus)	E60693VOL1SEC82	Courant Gr B (cURus)	17 A
Courant Gr D (cURus)	10 A	Taille du conducteur Câblage d'installation max. (cURus)	10 AWG
Taille du conducteur Câblage d'installation min. (cURus)	28 AWG	Taille du conducteur Câblage d'usine max. (cURus)	10 AWG
Taille du conducteur Câblage d'usine min. (cURus)	28 AWG	Tension Gr B (cURus)	300 V
Tension Gr D (cURus)	300 V		

**Série P  
PDL 4/L/L/PE**

**Weidmüller Interface GmbH & Co. KG**  
 Klingenbergstraße 16  
 D-32758 Detmold  
 Germany  
 Fon: +49 5231 14-0  
 Fax: +49 5231 14-292083  
 www.weidmueller.com

**Caractéristiques techniques**
**Raccordement (raccordement nominal)**

Type de raccordement	PUSH IN	Longueur de dénudage	12 mm
Dimension de la lame	3,0 x 0,5 mm	Sens de raccordement	en haut
Sections de raccordement, raccordement nominal, min.	0,08 mm <sup>2</sup>	Sections de raccordement, raccordement nominal, max.	4 mm <sup>2</sup>
Calibre selon 60 947-1	A3	Section de raccordement du conducteur, raccordement nominal rigide min.	0,5 mm <sup>2</sup>
Section de raccordement du conducteur, raccordement nominal rigide max.	4 mm <sup>2</sup>	Section de raccordement du conducteur, semi-rigide, raccordement nominal, min.	1,5 mm <sup>2</sup>
Section de raccordement du conducteur, semi-rigide, raccordement nominal, max.	4 mm <sup>2</sup>	Section de raccordement du conducteur, souple, max.	4 mm <sup>2</sup>
Section de raccordement du conducteur, souple, min.	0,5 mm <sup>2</sup>	Section de raccordement du conducteur, souple avec embout DIN 46228/1, raccordement nominal, min.	0,5 mm <sup>2</sup>
Section de raccordement du conducteur, souple avec embout DIN 46228/1, raccordement nominal, max.	4 mm <sup>2</sup>	Section de raccordement du conducteur, souple embout avec embouts isolés DIN 46228/4, raccordement nominal, min.	0,5 mm <sup>2</sup>
Section de raccordement du conducteur, souple embout avec embouts isolés DIN 46228/4, raccordement nominal, max.	2,5 mm <sup>2</sup>	Embouts doubles, min.	0,5 mm <sup>2</sup>
Embouts doubles, max.	1,5 mm <sup>2</sup>		

**Caractéristiques des matériaux**

Matériau	Wemid	Couleur	jaune, vert
Classe d'inflammabilité selon UL 94	V-0		

**Caractéristiques du système**

Famille de produits	Série P	Type de raccordement	PUSH IN
Sens de raccordement	en haut	Nombre d'étages	2
Etages internes pontés	Non	Rail profilé	TS 35

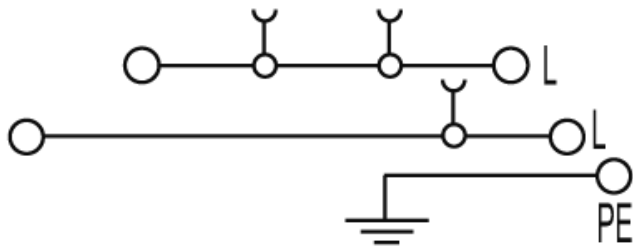
**Classifications**

ETIM 2.0	EC001329	ETIM 3.0	EC001329
UNSPSC	30-21-18-11	eClass 4.1	27-14-11-25
eClass 5.1	27-14-11-25	eClass 6.0	27-14-11-25
eClass 7.0	27-14-11-25		

**Agréments**

Agréments



**Fiche de données****Série P**  
**PDL 4/L/L/PE****Weidmüller Interface GmbH & Co. KG**  
Klingenbergstraße 16  
D-32758 Detmold  
Germany  
Fon: +49 5231 14-0  
Fax: +49 5231 14-292083  
www.weidmueller.com**Dessins**

## Série P PDL 4/L/L/PE

**Weidmüller Interface GmbH & Co. KG**  
 Klingenbergstraße 16  
 D-32758 Detmold  
 Germany  
 Fon: +49 5231 14-0  
 Fax: +49 5231 14-292083  
 www.weidmueller.com

## Accessoires

### ZQV 2.5



Weidmüller propose aux utilisateurs des blocs de jonction de la série Z de nombreux accessoires qui apportent une solution à tous les problèmes avec des fonctions standard.

Les accessoires sont soumis aux mêmes exigences de qualité que les blocs de jonction eux-mêmes.

### Informations générales de commande

Référence	Type	Version	GTIN (EAN)	Cdt.
<a href="#">1608880000</a>	ZQV 2.5/4	Série Z, Accessoires, Connecteur transversal, pour bornes, Nombre de pôles: 4	4008190082208	60 pièce(s)
<a href="#">1608860000</a>	ZQV 2.5/2	Série Z, Accessoires, Connecteur transversal, pour bornes, Nombre de pôles: 2	4008190123680	60 pièce(s)
<a href="#">1608940000</a>	ZQV 2.5/10	Série Z, Accessoires, Connecteur transversal, pour bornes, Nombre de pôles: 10	4008190099060	20 pièce(s)
<a href="#">1608870000</a>	ZQV 2.5/3	Série Z, Accessoires, Connecteur transversal, pour bornes, Nombre de pôles: 3	4008190061630	60 pièce(s)

### Flasques de fermeture



Les plaques de maintien qui servent également de plaques de fermeture dans la série P doivent être disposées tous les 200 mm lors de l'utilisation de barres collectrices 10 x 3

### Informations générales de commande

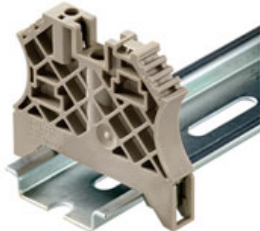
Référence	Type	Version	GTIN (EAN)	Cdt.
<a href="#">1883210000</a>	PAP PDL4	Série P, Flasque de fermeture, Beige foncé, 1.5 mm	4032248487431	20 pièce(s)

**Série P**  
**PDL 4/L/L/PE**

**Weidmüller Interface GmbH & Co. KG**  
Klingenbergstraße 16  
D-32758 Detmold  
Germany  
Fon: +49 5231 14-0  
Fax: +49 5231 14-292083  
www.weidmueller.com

## Accessoires

### Pour rail profilé TS 35



Pour maintenir correctement les blocs de jonction et éviter qu'ils glissent, Weidmüller propose des équerres de blocage. Il existe des versions vissées et non vissées. Il est possible de placer des repères sur les équerres de blocage ainsi que des repères de groupe et il est possible de mettre des fiches de contrôle.

### Informations générales de commande

Référence	Type	Version	GTIN (EAN)	Cdt.
<a href="#">8630740000</a>	ZEW 35/2	Accessoires, Equerre de blocage	4032248348916	20 pièce(s)

### plus



Le repère **dekafix (DEK)** est le repère universel pour toutes les bornes et tous les connecteurs ainsi que pour les modules électroniques. Le système est destiné aux suites courtes de chiffres et comprend un grand nombre d'impressions prêtes à l'emploi.

Le montage en bande permet une pose rapide en une seule opération. L'impression est bien lisible, contrastée et disponible en 5 largeurs.

- Grand choix de repérages prêts à l'emploi
- Montage sur bande pour pose rapide
- Repères de blocs de jonction adaptés à tous les systèmes de raccordement de Weidmüller
- Sont proposés en cartes vierges, MultiCard ou en cartes avec impression standard

### Informations générales de commande

Référence	Type	Version	GTIN (EAN)	Cdt.
<a href="#">1854490000</a>	DEK 5/5 PLUS MC NE WS	Repères de bornes, MultiCard, 5 x 5 mm, Polyamide, Couleur: Blanc	4032248393596	1 000 pièce(s)

## Série P PDL 4/L/L/PE

**Weidmüller Interface GmbH & Co. KG**  
 Klingenbergstraße 16  
 D-32758 Detmold  
 Germany  
 Fon: +49 5231 14-0  
 Fax: +49 5231 14-292083  
 www.weidmueller.com

## Accessoires

### Vierge



Le repère **dekafix (DEK)** est le repère universel pour toutes les bornes et tous les connecteurs ainsi que pour les modules électroniques. Le système est destiné aux suites courtes de chiffres et comprend un grand nombre d'impressions prêtes à l'emploi.

Le montage en bande permet une pose rapide en une seule opération. L'impression est bien lisible, contrastée et disponible en 5 largeurs.

- Grand choix de repérages prêts à l'emploi
- Montage sur bande pour pose rapide
- Repères de blocs de jonction adaptés à tous les systèmes de raccordement de Weidmüller
- Sont proposés en cartes vierges, MultiCard ou en cartes avec impression standard

### Informations générales de commande

Référence	Type	Version	GTIN (EAN)	Cdt.
<a href="#">1609801044</a>	DEK 5/5 MC-10 NE WS	Repères de bornes, MultiCard, 5 x 5 mm, Polyamide, Couleur: Blanc	4008190397111	1 000 pièce(s)

### Tournevis



#### Toujours le bon coup de main :

Les tournevis Weidmüller sont le résultat d'une conception conséquente de la poignée qui tient compte aussi bien de la forme de la main que des différents travaux à réaliser.

Pour chaque vis une lame adaptée - avec quatre tailles de poignées

Les avantages sont manifestes :

- convivial : un concept de poignées ergonomique pour éviter la fatigue
  - optimisé au niveau des connexions : la lame adaptée et la taille de poignée adéquate pour un couple de rotation optimal
  - la sécurité du processus : une utilisation encore plus simple pour un câblage encore plus rapide
- Le résultat : un travail rationnel et professionnel.

### Informations générales de commande

Référence	Type	Version	GTIN (EAN)	Cdt.
<a href="#">9008370000</a>	SDIS 0.4X2.5X75	Tournevis, Largeur de la lame (B): 2.5 mm, longueur de la lame: 75 mm, Epaisseur de la lame (A): 0.4 mm	4032248056330	1 pièce(s)