

**Bloc de jonction série Z, bloc de jonction à fusible  
ZSI 6-2/FC LD**

**Weidmüller Interface GmbH & Co. KG**  
Klingenbergstraße 16  
D-32758 Detmold  
Germany  
Fon: +49 5231 14-0  
Fax: +49 5231 14-292083  
www.weidmueller.com



Les blocs de jonction de la série SAK de Weidmüller sont proposés en 2 versions :

- Bloc de jonction à fusible avec levier basculant
- Bloc de jonction à fusible avec porte-fusible SIHA enfichable

**Informations générales de commande**

Référence	<a href="#">1814700000</a>
Type	ZSI 6-2/FC LD
Version	Bloc de jonction série Z, bloc de jonction à fusible, Bloc de jonction à fusible, Section nominale: 6 mm <sup>2</sup> , Raccordement à ressort, PA 66/6, noir, Montage direct
GTIN (EAN)	4032248358496
Cdt.	25 pièce(s)

## Fiche de données

### Bloc de jonction série Z, bloc de jonction à fusible ZSI 6-2/FC LD

**Weidmüller Interface GmbH & Co. KG**  
Klingenbergstraße 16  
D-32758 Detmold  
Germany  
Fon: +49 5231 14-0  
Fax: +49 5231 14-292083  
www.weidmueller.com

## Caractéristiques techniques

### Dimensions et poids

Longueur	70 mm	Largeur	8,1 mm
Hauteur	50 mm	Hauteur version la plus basse	51 mm
Poids net	18,72 g		

### Températures

Température de fonctionnement		Température de stockage	
Température d'utilisation permanente, min.	-50 °C	Température d'utilisation permanente, max.	120 °C

### Autres caractéristiques techniques

Côté ouvert	droite	Instruction de montage	Montage direct
Type de montage	monté	Version à I#92épreuve de I#92explosion	Non
composant électronique	Diode électroluminescente rouge		

### Caractéristiques nominales

Section nominale	6 mm <sup>2</sup>	Tension nominale par rapport bloc de jonction voisin	400 V
Tension de choc nominale	6 kV	Courant nominal	30 A
Courant avec conducteur max.	30 A	Normes	DIN 72581-3, IEC 60947-7-3
Degré de pollution	3		

### Caractéristiques nominales selon CSA

Certificat N° (CSA)	200039-1152892	Tension Gr C (CSA)	300 V
Courant gr. c (CSA)	25 A	Section max. du conducteur (CSA)	10 AWG
Section min. du conducteur (CSA)	22 AWG		

### Caractéristiques nominales selon UL

Certificat N° (cURus)	E60693VOL1SEC52	Taille du conducteur Câblage d'installation max. (cURus)	10 AWG
Taille du conducteur Câblage d'installation min. (cURus)	22 AWG	Taille du conducteur Câblage d'usine max. (cURus)	10 AWG
Taille du conducteur Câblage d'usine min. (cURus)	22 AWG		

### Conducteur raccordable (autre raccordement)

Section de raccordement du conducteur, souple avec embout DIN 46228/1, autre raccordement, min.	0,5 mm <sup>2</sup>	Section de raccordement du conducteur, souple avec embout DIN 46228/1, autre raccordement, max.	6 mm <sup>2</sup>
---	---------------------	---	-------------------

**Bloc de jonction série Z, bloc de jonction à fusible  
ZSI 6-2/FC LD**

**Weidmüller Interface GmbH & Co. KG**  
Klingenbergstraße 16  
D-32758 Detmold  
Germany  
Fon: +49 5231 14-0  
Fax: +49 5231 14-292083  
www.weidmueller.com

**Caractéristiques techniques**
**Raccordement (raccordement nominal)**

Type de raccordement	Raccordement à ressort	Longueur de dénudage	10 mm
Dimension de la lame	4,0 x 0,8 mm	Sens de raccordement	en haut
Sections de raccordement, raccordement nominal, min.	0,33 mm <sup>2</sup>	Sections de raccordement, raccordement nominal, max.	10 mm <sup>2</sup>
Calibre selon 60 947-1	A5	Section de raccordement du conducteur, raccordement nominal rigide min.	0,5 mm <sup>2</sup>
Section de raccordement du conducteur, raccordement nominal rigide max.	10 mm <sup>2</sup>	Section de raccordement du conducteur, souple, max.	10 mm <sup>2</sup>
Section de raccordement du conducteur, souple, min.	0,5 mm <sup>2</sup>	Section de raccordement du conducteur, souple avec embout DIN 46228/1, raccordement nominal, min.	0,5 mm <sup>2</sup>
Section de raccordement du conducteur, souple avec embout DIN 46228/1, raccordement nominal, max.	6 mm <sup>2</sup>	Section de raccordement du conducteur, souple embout avec embouts isolés DIN 46228/4, raccordement nominal, min.	0,5 mm <sup>2</sup>
Section de raccordement du conducteur, souple embout avec embouts isolés DIN 46228/4, raccordement nominal, max.	6 mm <sup>2</sup>		

**Blocs de jonction à fusibles**

Affichage	LED rouge	Fusible	Fusible plat type C
Support fusible	Enfichable	Tension de fonctionnement max.	36 V
Type de tension pour l'affichage	AC/DC		

**Caractéristiques des matériaux**

Matériau isolant	PA 66/6	Matériau	Wemid
Couleur	Beige foncé	Classe d'inflammabilité selon UL 94	V-0

**Caractéristiques du système**

Famille de produits	Bloc de jonction série Z, bloc de jonction à fusible	Type de raccordement	Raccordement à ressort
Sens de raccordement	en haut	Nombre d'étages	1
Etages internes pontés	Non	Flasque de fermeture nécessaire	Oui

**Élément d'affichage**

Type de tension pour l'affichage	AC/DC
----------------------------------	-------

**Classifications**

ETIM 2.0	EC000899	ETIM 3.0	EC000899
UNSPSC	30-21-18-11	eClass 4.1	27-14-11-16
eClass 5.1	27-14-11-16	eClass 6.0	27-14-11-16
eClass 7.0	27-14-11-16		

**Informations sur le produit**

Informations pour commander	Weidmüller ne distribue pas de fusibles automobiles.
Renseignements caractéristiques techniques	Courant continu de fusible maximum 80 % IN.
Renseignements accessoires	Affichage de l'état via une LED bidirectionnelle. Utilisation de fusibles Pudenz.
Description du produit	10 - 36 V

**Fiche de données****Bloc de jonction série Z, bloc de jonction à fusible  
ZSI 6-2/FC LD**

**Weidmüller Interface GmbH & Co. KG**  
Klingenbergstraße 16  
D-32758 Detmold  
Germany  
Fon: +49 5231 14-0  
Fax: +49 5231 14-292083  
www.weidmueller.com

**Caractéristiques techniques****Agréments**

Agréments



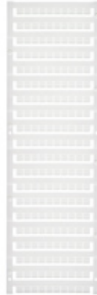
## Fiche de données

### Bloc de jonction série Z, bloc de jonction à fusible ZSI 6-2/FC LD

**Weidmüller Interface GmbH & Co. KG**  
 Klingenbergstraße 16  
 D-32758 Detmold  
 Germany  
 Fon: +49 5231 14-0  
 Fax: +49 5231 14-292083  
 www.weidmueller.com

## Accessoires

### Impression spéciale



Le repère **dekafix (DEK)** est le repère universel pour toutes les bornes et tous les connecteurs ainsi que pour les modules électroniques. Le système est destiné aux suites courtes de chiffres et comprend un grand nombre d'impressions prêtes à l'emploi.

Le montage en bande permet une pose rapide en une seule opération. L'impression est bien lisible, contrastée et disponible en 5 largeurs.

- Grand choix de repérages prêts à l'emploi
- Montage sur bande pour pose rapide
- Repères de blocs de jonction adaptés à tous les systèmes de raccordement de Weidmüller
- Sont proposés en cartes vierges, MultiCard ou en cartes avec impression standard

### Informations générales de commande

Référence	Type	Version	GTIN (EAN)	Cdt.
<a href="#">1609830000</a>	DEK 5/6 MC SDR	Repères de bornes, MultiCard, 5 x 6 mm, Polyamide 66, Couleur: selon demande du client	4008190456603	200 pièce(s)

### ZAD



Weidmüller propose aux utilisateurs des blocs de jonction de la série Z de nombreux accessoires qui apportent une solution à tous les problèmes avec des fonctions standard.

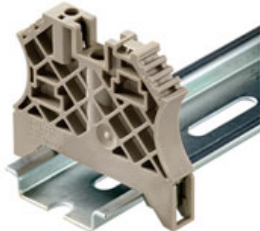
Les accessoires sont soumis aux mêmes exigences de qualité que les blocs de jonction eux-mêmes.

### Informations générales de commande

Référence	Type	Version	GTIN (EAN)	Cdt.
<a href="#">1609080000</a>	ZAD 2/4	Série Z, Protection, jaune, 8.94 mm	4008190263317	20 pièce(s)

**Bloc de jonction série Z, bloc de jonction à fusible  
ZSI 6-2/FC LD**

**Weidmüller Interface GmbH & Co. KG**  
Klingenbergstraße 16  
D-32758 Detmold  
Germany  
Fon: +49 5231 14-0  
Fax: +49 5231 14-292083  
www.weidmueller.com

**Accessoires**
**Pour rail profilé TS 35**


Pour maintenir correctement les blocs de jonction et éviter qu'ils glissent, Weidmüller propose des équerres de blocage. Il existe des versions vissées et non vissées. Il est possible de placer des repères sur les équerres de blocage ainsi que des repères de groupe et il est possible de mettre des fiches de contrôle.

**Informations générales de commande**

Référence	Type	Version	GTIN (EAN)	Cdt.
<a href="#">0383530000</a>	EW 35 GR 7032	Accessoires, Equerre de blocage	4008190027322	50 pièce(s)
<a href="#">1059000000</a>	WEW 35/1	Accessoires, Equerre de blocage	4008190172282	50 pièce(s)
<a href="#">0383560000</a>	EW 35	Accessoires, Equerre de blocage	4008190181314	50 pièce(s)
<a href="#">1061200000</a>	WEW 35/2	Accessoires, Equerre de blocage	4008190030230	100 pièce(s)
<a href="#">9540000000</a>	ZEW 35	Accessoires, Equerre de blocage	4008190956264	20 pièce(s)
<a href="#">8630740000</a>	ZEW 35/2	Accessoires, Equerre de blocage	4032248348916	20 pièce(s)
<a href="#">0258660000</a>	EW 35/SCHA/M3	Accessoires, Equerre de blocage	4008190033477	20 pièce(s)

**Fiche de contrôle**


Le test de l'installation peut se faire grâce à l'utilisation des fiches et des alvéoles de test Weidmüller.

**Informations générales de commande**

Référence	Type	Version	GTIN (EAN)	Cdt.
<a href="#">0180400000</a>	PS 2.3 RT	Accessoires, Fiche de contrôle	4008190060121	20 pièce(s)

## Bloc de jonction série Z, bloc de jonction à fusible ZSI 6-2/FC LD

**Weidmüller Interface GmbH & Co. KG**  
 Klingenbergstraße 16  
 D-32758 Detmold  
 Germany  
 Fon: +49 5231 14-0  
 Fax: +49 5231 14-292083  
 www.weidmueller.com

## Accessoires

### Vierge



**Les repères WS** sont optimisés pour être utilisés avec les blocs de jonction de la série W. Grâce à leur compatibilité système, ils peuvent également être utilisés avec la série I et la série W. Les larges plages de repérage permettent d'imprimer de longues chaînes de caractères ou sur plusieurs lignes.

**Les repères WS** sont bien adaptés au marquage de longues chaînes de caractères. Le format MultiCard éprouvé permet une impression par **Laser, PrintJet, Plotter** ou **MC-Mobilo**.

- Montage en bande ou individuellement
- Repère au format MultiCard éprouvé

### Informations générales de commande

Référence	Type	Version	GTIN (EAN)	Cdt.
<a href="#">1609920000</a>	WS 12/6.5 MC NE WS	Repères de bornes, MultiCard, 12 x 6.5 mm, Polyamide, Couleur: Blanc	4008190203511	540 pièce(s)

### Vierge



**Les repères WS** sont optimisés pour être utilisés avec les blocs de jonction de la série W. Grâce à leur compatibilité système, ils peuvent également être utilisés avec la série I et la série W. Les larges plages de repérage permettent d'imprimer de longues chaînes de caractères ou sur plusieurs lignes.

**Les repères WS** sont bien adaptés au marquage de longues chaînes de caractères. Le format MultiCard éprouvé permet une impression par **Laser, PrintJet, Plotter** ou **MC-Mobilo**.

- Montage en bande ou individuellement
- Repère au format MultiCard éprouvé

### Informations générales de commande

Référence	Type	Version	GTIN (EAN)	Cdt.
<a href="#">1609900000</a>	WS 12/6 MC NE WS	Repères de bornes, MultiCard, 12 x 6 mm, Polyamide, Couleur: Blanc	4008190203467	600 pièce(s)

## Bloc de jonction série Z, bloc de jonction à fusible ZSI 6-2/FC LD

**Weidmüller Interface GmbH & Co. KG**  
 Klingenbergstraße 16  
 D-32758 Detmold  
 Germany  
 Fon: +49 5231 14-0  
 Fax: +49 5231 14-292083  
 www.weidmueller.com

## Accessoires

### ZTA 7



Weidmüller propose aux utilisateurs des blocs de jonction de la série Z de nombreux accessoires qui apportent une solution à tous les problèmes avec des fonctions standard.

Les accessoires sont soumis aux mêmes exigences de qualité que les blocs de jonction eux-mêmes.

### Informations générales de commande

Référence	Type	Version	GTIN (EAN)	Cdt.
<a href="#">1780670000</a>	ZTA 7/ZA	Adaptateur de test, Tension nominale:	4032248180202	25 pièce(s)

### Vierge



Les **repères ZS** - au célèbre format **MultiCard** - sont spécialement conçus pour la série Z. Ils offrent une large plage de marquage. Grâce au système basculant, les connexions transversales, par exemple, sont facilement accessibles sans démontage. Le montage rapide est assuré grâce à l'encliquetage par bandes des repères individuels. Les repères individuels sont facilement sécables.

- Surface de repérage rabattable
- Montage en bande ou individuellement
- Repère au format MultiCard éprouvé

### Informations générales de commande

Référence	Type	Version	GTIN (EAN)	Cdt.
<a href="#">1610020000</a>	ZS 12/6 MC NE WS	Repères de bornes, MultiCard, 12 x 6 mm, Polyamide + POM, Couleur: Blanc	4008190444600	400 pièce(s)



## Bloc de jonction série Z, bloc de jonction à fusible ZSI 6-2/FC LD

**Weidmüller Interface GmbH & Co. KG**  
 Klingenbergstraße 16  
 D-32758 Detmold  
 Germany  
 Fon: +49 5231 14-0  
 Fax: +49 5231 14-292083  
 www.weidmueller.com

## Accessoires

### Tournevis



#### Toujours le bon coup de main :

Les tournevis Weidmüller sont le résultat d'une conception conséquente de la poignée qui tient compte aussi bien de la forme de la main que des différents travaux à réaliser.

Pour chaque vis une lame adaptée - avec quatre tailles de poignées

Les avantages sont manifestes :

- convivial : un concept de poignées ergonomique pour éviter la fatigue
- optimisé au niveau des connexions : la lame adaptée et la taille de poignée adéquate pour un couple de rotation optimal
- la sécurité du processus : une utilisation encore plus simple pour un câblage encore plus rapide

Le résultat : un travail rationnel et professionnel.

#### Informations générales de commande

Référence	Type	Version	GTIN (EAN)	Cdt.
<a href="#">9008340000</a>	SDS 0.8X4.0X100	Tournevis, Largeur de la lame (B): 4 mm, longueur de la lame: 100 mm, Epaisseur de la lame (A): 0.8 mm	4032248056293	1 pièce(s)

### ZAP ZDU 6-2



Weidmüller propose aux utilisateurs des blocs de jonction de la série Z de nombreux accessoires qui apportent une solution à tous les problèmes avec des fonctions standard.

Les accessoires sont soumis aux mêmes exigences de qualité que les blocs de jonction eux-mêmes.

#### Informations générales de commande

Référence	Type	Version	GTIN (EAN)	Cdt.
<a href="#">1814710000</a>	ZAP ZDU6-2 SW	Série Z, Flasque de fermeture, noir, 2 mm	4032248359417	50 pièce(s)
<a href="#">1771450000</a>	ZAP ZDU6-2 BL	Série Z, Flasque de fermeture, bleu, 2 mm	4032248169726	50 pièce(s)
<a href="#">1771440000</a>	ZAP ZDU6-2	Série Z, Flasque de fermeture, Beige foncé, 2 mm	4032248169719	50 pièce(s)
<a href="#">1771460000</a>	ZAP ZDU6-2 OR	Série Z, Flasque de fermeture, orange, 2 mm	4032248169733	50 pièce(s)

## Bloc de jonction série Z, bloc de jonction à fusible ZSI 6-2/FC LD

**Weidmüller Interface GmbH & Co. KG**  
 Klingenbergstraße 16  
 D-32758 Detmold  
 Germany  
 Fon: +49 5231 14-0  
 Fax: +49 5231 14-292083  
 www.weidmueller.com

## Accessoires

### ZQV 6



Weidmüller propose aux utilisateurs des blocs de jonction de la série Z de nombreux accessoires qui apportent une solution à tous les problèmes avec des fonctions standard.

Les accessoires sont soumis aux mêmes exigences de qualité que les blocs de jonction eux-mêmes.

### Informations générales de commande

Référence	Type	Version	GTIN (EAN)	Cdt.
<a href="#">1733640000</a>	ZQV 6/32 GE	Série Z, Accessoires, Connecteur transversal, pour bornes, Nombre de pôles: 32	4008190994334	10 pièce(s)
<a href="#">1627870000</a>	ZQV 6/4 GE	Série Z, Accessoires, Connecteur transversal, pour bornes, Nombre de pôles: 4	4008190200442	60 pièce(s)
<a href="#">1627850000</a>	ZQV 6/2 GE	Série Z, Accessoires, Connecteur transversal, pour bornes, Nombre de pôles: 2	4008190200428	60 pièce(s)
<a href="#">1627860000</a>	ZQV 6/3 GE	Série Z, Accessoires, Connecteur transversal, pour bornes, Nombre de pôles: 3	4008190200435	60 pièce(s)