

**Bloc de jonction série Z, bloc de jonction de protection
ZPE 4-2/4AN**

Weidmüller Interface GmbH & Co. KG
Klingenbergstraße 16
D-32758 Detmold
Germany
Fon: +49 5231 14-0
Fax: +49 5231 14-292083
www.weidmueller.com



Les blocs de jonction avec raccordement à ressort, la série Z, sont particulièrement adaptés aux besoins des clients :

Encombrement réduit, larges plages de repérage, prise de test intégrée, connexion transversale entre les produits de la série Z et vers les autres familles de blocs de jonction Weidmüller.

Les blocs de jonction de la série Z disposent d'une large plage de raccordement et offrent jusqu'à deux canaux de connexion transversale.

Informations générales de commande

Référence	1807090000
Type	ZPE 4-2/4AN
Version	Bloc de jonction série Z, bloc de jonction de protection, Bloc de jonction de protection, Section nominale: 4 mm ² , Raccordement à ressort, Wemid, vert / jaune
GTIN (EAN)	4032248329601
Cdt.	100 pièce(s)

**Bloc de jonction série Z, bloc de jonction de protection
ZPE 4-2/4AN**

Weidmüller Interface GmbH & Co. KG
Klingenbergstraße 16
D-32758 Detmold
Germany
Fon: +49 5231 14-0
Fax: +49 5231 14-292083
www.weidmueller.com

Caractéristiques techniques
Dimensions et poids

Longueur	75 mm	Largeur	6,1 mm
Hauteur	45,5 mm	Hauteur version la plus basse	46 mm
Poids net	18,36 g		

Températures

Température de fonctionnement		Température de stockage	
Température d'utilisation permanente, min.	-50 °C	Température d'utilisation permanente, max.	120 °C

IECEx/ATEX Caractéristiques nominales

Certificat N° (ATEX)	KEMA97ATEX4677U	Certificat ATEX	KEMA97ATEX4677U_d.pdf
Certificat ATEX	KEMA97ATEX4677U_e.pdf	Section max. du conducteur (ATEX)	4 mm ²
Tension QV		plage de température d'utilisation	Plage de température d'utilisation, voir le certificat CE d'essai de prototype / le certificat de conformité Ex IEC
	CrossConnectionGuide.pdf		
Identification EN 60079-7	Ex e II	Identification Ex-RL 94/9 EG	II 2 G D

Autres caractéristiques techniques

Côté ouvert	droite	Nombre de blocs de jonction identiques	1
Type de montage	monté	Version	Bloc de jonction double
Version à I#92épreuve de I#92explosion	Oui		

Caractéristiques nominales

Section nominale	4 mm ²	Tension nominale par rapport bloc de jonction voisin	800 V
Tension nominale de choc avec le bloc de jonction voisin	8 kV	Normes	IEC 60947-7-2
Degré de pollution	3		

Caractéristiques nominales selon CSA

Certificat N° (CSA)	200039-1152892	Section max. du conducteur (CSA)	10 AWG
Section min. du conducteur (CSA)	26 AWG		

Caractéristiques nominales selon UL

Certificat N° (cURus)	E60693VOL1SEC52	Taille du conducteur Câblage d'installation max. (cURus)	10 AWG
Taille du conducteur Câblage d'installation min. (cURus)	26 AWG	Taille du conducteur Câblage d'usine max. (cURus)	10 AWG
Taille du conducteur Câblage d'usine min. (cURus)	26 AWG	Certificat N° (UR)	E60693VOL1SEC52
Taille du conducteur Câblage d'usine max. (UR)	10 AWG	Taille du conducteur Câblage d'usine min. (UR)	26 AWG
Taille du conducteur Câblage d'installation max. (UR)	10 AWG		

**Bloc de jonction série Z, bloc de jonction de protection
ZPE 4-2/4AN**

Weidmüller Interface GmbH & Co. KG
Klingenbergstraße 16
D-32758 Detmold
Germany
Fon: +49 5231 14-0
Fax: +49 5231 14-292083
www.weidmueller.com

Caractéristiques techniques
Conducteur raccordable (autre raccordement)

Section de raccordement du conducteur, souple avec embout DIN 46228/1, autre raccordement, min.	0,5 mm ²	Section de raccordement du conducteur, souple avec embout DIN 46228/1, autre raccordement, max.	4 mm ²
---	---------------------	---	-------------------

Raccordement (raccordement nominal)

Type de raccordement	Raccordement à ressort	Longueur de dénudage	10 mm
Dimension de la lame	0,6 x 3,5 mm	Sens de raccordement	en biais
Nombre de raccordements	4	Sections de raccordement, raccordement nominal, min.	0,13 mm ²
Sections de raccordement, raccordement nominal, max.	6 mm ²	Calibre selon 60 947-1	A3
Section de raccordement du conducteur, raccordement nominal rigide min.	0,5 mm ²	Section de raccordement du conducteur, raccordement nominal rigide max.	6 mm ²
Section de raccordement du conducteur, souple, max.	4 mm ²	Section de raccordement du conducteur, souple, min.	0,5 mm ²
Section de raccordement du conducteur, souple avec embout DIN 46228/1, raccordement nominal, min.	0,5 mm ²	Section de raccordement du conducteur, souple avec embout DIN 46228/1, raccordement nominal, max.	4 mm ²
Section de raccordement du conducteur, souple embout avec embouts isolés DIN 46228/4, raccordement nominal, min.	0,5 mm ²	Section de raccordement du conducteur, souple embout avec embouts isolés DIN 46228/4, raccordement nominal, max.	4 mm ²
Section de raccordement du conducteur, AWG, min.	AWG 26	Section de raccordement du conducteur, AWG, max.	AWG 10

Caractéristiques des matériaux

Matériau isolant	Wemid	Matériau	Wemid
Couleur	jaune, vert	Classe d'inflammabilité selon UL 94	V-0

Caractéristiques du système

Famille de produits	Bloc de jonction série Z, bloc de jonction de protection	Type de raccordement	Raccordement à ressort
Sens de raccordement	en biais	Nombre d'étages	1
Nombre de raccordements	4	Nombre de points de contact par étage	4
Étages internes pontés	Non	Rail profilé	TS 35
Flasque de fermeture nécessaire	Oui		

Classifications

ETIM 2.0	EC000901	ETIM 3.0	EC000901
UNSPSC	30-21-18-11	eClass 4.1	27-14-03-05
eClass 5.1	27-14-03-05	eClass 6.0	27-14-03-05
eClass 7.0	27-14-03-05		

Fiche de données**Bloc de jonction série Z, bloc de jonction de protection
ZPE 4-2/4AN****Weidmüller Interface GmbH & Co. KG**
Klingenbergstraße 16
D-32758 Detmold
Germany
Fon: +49 5231 14-0
Fax: +49 5231 14-292083
www.weidmueller.com**Caractéristiques techniques****Agréments**

Agréments



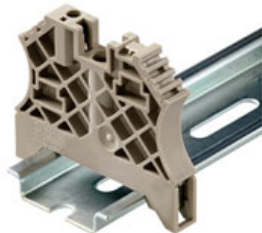
Fiche de données

Bloc de jonction série Z, bloc de jonction de protection ZPE 4-2/4AN

Weidmüller Interface GmbH & Co. KG
 Klingenbergstraße 16
 D-32758 Detmold
 Germany
 Fon: +49 5231 14-0
 Fax: +49 5231 14-292083
 www.weidmueller.com

Accessoires

Pour rail profilé TS 35



Pour maintenir correctement les blocs de jonction et éviter qu'ils glissent, Weidmüller propose des équerres de blocage. Il existe des versions vissées et non vissées. Il est possible de placer des repères sur les équerres de blocage ainsi que des repères de groupe et il est possible de mettre des fiches de contrôle.

Informations générales de commande

Référence	Type	Version	GTIN (EAN)	Cdt.
9540000000	ZEW 35	Accessoires, Equerre de blocage	4008190956264	20 pièce(s)

Vierge



Les repères WS sont optimisés pour être utilisés avec les blocs de jonction de la série W. Grâce à leur compatibilité système, ils peuvent également être utilisés avec la série I et la série W. Les larges plages de repérage permettent d'imprimer de longues chaînes de caractères ou sur plusieurs lignes.

Les repères WS sont bien adaptés au marquage de longues chaînes de caractères. Le format MultiCard éprouvé permet une impression par **Laser, PrintJet, Plotter** ou **MC-Mobilo**.

- Montage en bande ou individuellement
- Repère au format MultiCard éprouvé

Informations générales de commande

Référence	Type	Version	GTIN (EAN)	Cdt.
1609920000	WS 12/6.5 MC NE WS	Repères de bornes, MultiCard, 12 x 6.5 mm, Polyamide, Couleur: Blanc	4008190203511	540 pièce(s)

Bloc de jonction série Z, bloc de jonction de protection ZPE 4-2/4AN

Weidmüller Interface GmbH & Co. KG
 Klingenbergstraße 16
 D-32758 Detmold
 Germany
 Fon: +49 5231 14-0
 Fax: +49 5231 14-292083
 www.weidmueller.com

Accessoires

Vierge



Les repères WS sont optimisés pour être utilisés avec les blocs de jonction de la série W. Grâce à leur compatibilité système, ils peuvent également être utilisés avec la série I et la série W. Les larges plages de repérage permettent d'imprimer de longues chaînes de caractères ou sur plusieurs lignes.

Les repères WS sont bien adaptés au marquage de longues chaînes de caractères. Le format MultiCard éprouvé permet une impression par **Laser, PrintJet, Plotter** ou **MC-Mobilo**.

- Montage en bande ou individuellement
- Repère au format MultiCard éprouvé

Informations générales de commande

Référence	Type	Version	GTIN (EAN)	Cdt.
1609900000	WS 12/6 MC NE WS	Repères de bornes, MultiCard, 12 x 6 mm, Polyamide, Couleur: Blanc	4008190203467	600 pièce(s)

Vierge



Les **repères ZS** - au célèbre format **MultiCard** - sont spécialement conçus pour la série Z. Ils offrent une large plage de marquage. Grâce au système basculant, les connexions transversales, par exemple, sont facilement accessibles sans démontage. Le montage rapide est assuré grâce à l'encliquetage par bandes des repères individuels. Les repères individuels sont facilement sécables.

- Surface de repérage rabattable
- Montage en bande ou individuellement
- Repère au format MultiCard éprouvé

Informations générales de commande

Référence	Type	Version	GTIN (EAN)	Cdt.
1610020000	ZS 12/6 MC NE WS	Repères de bornes, MultiCard, 12 x 6 mm, Polyamide + POM, Couleur: Blanc	4008190444600	400 pièce(s)

Bloc de jonction série Z, bloc de jonction de protection ZPE 4-2/4AN

Weidmüller Interface GmbH & Co. KG
 Klingenbergstraße 16
 D-32758 Detmold
 Germany
 Fon: +49 5231 14-0
 Fax: +49 5231 14-292083
 www.weidmueller.com

Accessoires

Tournevis



Toujours le bon coup de main :

Les tournevis Weidmüller sont le résultat d'une conception conséquente de la poignée qui tient compte aussi bien de la forme de la main que des différents travaux à réaliser.

Pour chaque vis une lame adaptée - avec quatre tailles de poignées

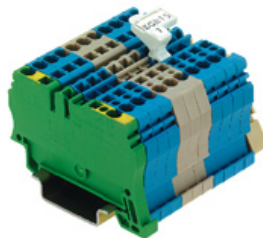
Les avantages sont manifestes :

- convivial : un concept de poignées ergonomique pour éviter la fatigue
 - optimisé au niveau des connexions : la lame adaptée et la taille de poignée adéquate pour un couple de rotation optimal
 - la sécurité du processus : une utilisation encore plus simple pour un câblage encore plus rapide
- Le résultat : un travail rationnel et professionnel.

Informations générales de commande

Référence	Type	Version	GTIN (EAN)	Cdt.
9008330000	SDS 0.6X3.5X100	Tournevis, Largeur de la lame (B): 3.5 mm, longueur de la lame: 100 mm, Epaisseur de la lame (A): 0.6 mm	4032248056286	1 pièce(s)

Support de repères de groupe basculant ZGB



Le **ZGB 15** est un support basculant de repérage de groupe. Il peut être équipé avec le repérage de blocs de jonction dekafix 5, WS 12/5 ou l'étiquette ESO 15 / ESO 7.

Le **ZGB 30** est un support basculant de repérage de groupe. Il peut être équipé avec le repérage de blocs de jonction dekafix 5, WS 12/5 ou l'étiquette ESO 15 / ESO 7.

Les étiquettes et les bandes de protection se trouvent dans les accessoires.

Informations générales de commande

Référence	Type	Version	GTIN (EAN)	Cdt.
1611930000	ZGB 30	Repères de bornes, 32 x 7 mm, Polyamide 66, Couleur: Blanc	4008190002251	20 pièce(s)

Bloc de jonction série Z, bloc de jonction de protection ZPE 4-2/4AN

Weidmüller Interface GmbH & Co. KG
 Klingenbergstraße 16
 D-32758 Detmold
 Germany
 Fon: +49 5231 14-0
 Fax: +49 5231 14-292083
 www.weidmueller.com

Accessoires

ZTA 6



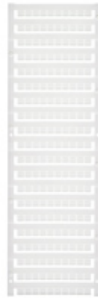
Weidmüller propose aux utilisateurs des blocs de jonction de la série Z de nombreux accessoires qui apportent une solution à tous les problèmes avec des fonctions standard.

Les accessoires sont soumis aux mêmes exigences de qualité que les blocs de jonction eux-mêmes.

Informations générales de commande

Référence	Type	Version	GTIN (EAN)	Cdt.
1780660000	ZTA 6/ZA	Adaptateur de test, Tension nominale:	4032248180189 25 pièce(s)	

Vierge



Le repère **dekafix (DEK)** est le repère universel pour toutes les bornes et tous les connecteurs ainsi que pour les modules électroniques. Le système est destiné aux suites courtes de chiffres et comprend un grand nombre d'impressions prêtes à l'emploi.

Le montage en bande permet une pose rapide en une seule opération. L'impression est bien lisible, contrastée et disponible en 5 largeurs.

- Grand choix de repérages prêts à l'emploi
- Montage sur bande pour pose rapide
- Repères de blocs de jonction adaptés à tous les systèmes de raccordement de Weidmüller
- Sont proposés en cartes vierges, MultiCard ou en cartes avec impression standard

Informations générales de commande

Référence	Type	Version	GTIN (EAN)	Cdt.
1609820000	DEK 5/6 MC NE WS	Repères de bornes, MultiCard, 5 x 6 mm, Polyamide, Couleur: Blanc	4008190203436 1 000 pièce(s)	

Bloc de jonction série Z, bloc de jonction de protection ZPE 4-2/4AN

Weidmüller Interface GmbH & Co. KG
 Klingenbergstraße 16
 D-32758 Detmold
 Germany
 Fon: +49 5231 14-0
 Fax: +49 5231 14-292083
 www.weidmueller.com

Accessoires

ZQV 4



Weidmüller propose aux utilisateurs des blocs de jonction de la série Z de nombreux accessoires qui apportent une solution à tous les problèmes avec des fonctions standard.

Les accessoires sont soumis aux mêmes exigences de qualité que les blocs de jonction eux-mêmes.

Informations générales de commande

Référence	Type	Version	GTIN (EAN)	Cdt.
1608960000	ZQV 4/3 GE	Série Z, Accessoires, Connecteur transversal, pour bornes, Nombre de pôles: 3	4008190263232	60 pièce(s)
1608980000	ZQV 4/5 GE	Série Z, Accessoires, Connecteur transversal, pour bornes, Nombre de pôles: 5	4008190263256	20 pièce(s)
1609000000	ZQV 4/7 GE	Série Z, Accessoires, Connecteur transversal, pour bornes, Nombre de pôles: 7	4008190263270	20 pièce(s)
1609010000	ZQV 4/8 GE	Série Z, Accessoires, Connecteur transversal, pour bornes, Nombre de pôles: 8	4008190263287	20 pièce(s)
1608950000	ZQV 4/2 GE	Série Z, Accessoires, Connecteur transversal, pour bornes, Nombre de pôles: 2	4008190263225	60 pièce(s)
1609030000	ZQV 4/10 GE	Série Z, Accessoires, Connecteur transversal, pour bornes, Nombre de pôles: 10	4008190263300	20 pièce(s)
1609020000	ZQV 4/9 GE	Série Z, Accessoires, Connecteur transversal, pour bornes, Nombre de pôles: 9	4008190263294	20 pièce(s)
1608970000	ZQV 4/4 GE	Série Z, Accessoires, Connecteur transversal, pour bornes, Nombre de pôles: 4	4008190263249	60 pièce(s)
1608990000	ZQV 4/6 GE	Série Z, Accessoires, Connecteur transversal, pour bornes, Nombre de pôles: 6	4008190263263	20 pièce(s)

Bloc de jonction série Z, bloc de jonction de protection ZPE 4-2/4AN

Weidmüller Interface GmbH & Co. KG
 Klingenbergstraße 16
 D-32758 Detmold
 Germany
 Fon: +49 5231 14-0
 Fax: +49 5231 14-292083
 www.weidmueller.com

Accessoires

Bndes transparentes STR



Les repères de bloc de jonction Weidmüller permettent de résoudre tous les problèmes de repérage des blocs de jonction. Notre large gamme de produits résout de manière simple, rapide et claire tous les problèmes de repérage : repérage à plusieurs caractères, repères prêts à l'emploi avec impression standard ou spécifique, repères blancs ou de couleur ou repérage de groupe.

Informations générales de commande

Référence	Type	Version	GTIN (EAN)	Cdt.
0515300000	STR 7 F.SCHT 7	Repères de bornes, 27 x 6.3 mm, Polyester, sans PVC, Couleur: transparent	4008190182175	20 pièce(s)

ZAP ZDU4-2/4AN



Weidmüller propose aux utilisateurs des blocs de jonction de la série Z de nombreux accessoires qui apportent une solution à tous les problèmes avec des fonctions standard.

Les accessoires sont soumis aux mêmes exigences de qualité que les blocs de jonction eux-mêmes.

Informations générales de commande

Référence	Type	Version	GTIN (EAN)	Cdt.
1807010000	ZAP ZDU4-2/4AN	Série Z, Flasque de fermeture, Beige foncé, 2 mm	4032248279357	50 pièce(s)
1807020000	ZAP ZDU4-2/4AN BL	Série Z, Flasque de fermeture, bleu, 2 mm	4032248279364	50 pièce(s)
1807030000	ZAP ZDU4-2/4AN OR	Série Z, Flasque de fermeture, orange, 2 mm	4032248279371	50 pièce(s)