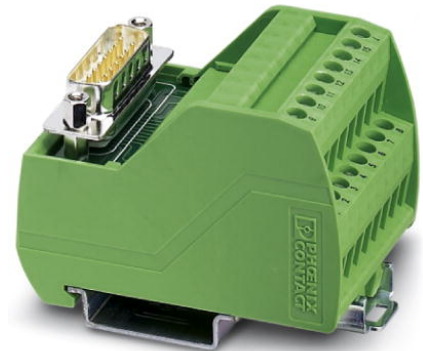


VIP-2/SC/D 9SUB/M

Référence: 2315117

La figure montre la version 15 pôles avec connecteur SUB-D.




<http://eshop.phoenixcontact.fr/phoenix/treeViewClick.do?UID=2315117>

Module VARIOFACE, raccordement vissé, avec connecteur mâle miniature SUB-D, se monte sur profilé NS 35, nombre de pôles : 9



Notez que les données indiquées ici sont issues du catalogue en ligne. Vous trouverez l'intégralité des informations et des données dans la documentation pour l'utilisateur sous <http://www.download.phoenixcontact.fr>. Les conditions générales d'utilisation pour les téléchargements sur Internet sont applicables.

Caractéristiques commerciales

EAN	 4 046356 313308
Unité d'emballage	1 pcs.
Tarif douanier	85369010
Poids brut par pièce	kg
Donnée de page de catalogue	Page 284 (IF-2009)

Données techniques

Autres caractéristiques

Tension nominale U_N	125 V AC/DC
Intensité admissible max. par branche	2 A
Nombre de pôles	9
Largeur	34,7 mm
Hauteur	65,5 mm
Profondeur	45,1 mm
Température ambiante (fonctionnement)	-20 °C ... 50 °C
Température ambiante (stockage/transport)	-20 °C ... 70 °C
Emplacement pour le montage	Indifférent

Normes/Prescriptions	CEI 60664
	DIN EN 50178
	CEI 62103
Degré de pollution	2
Catégorie de surtension	II
Tension de choc assignée	1,2 kV

Caractéristiques de raccordement 1

Dénomination connexion	Connexion sur circuit imprimé
Connexion selon la norme	CEI / EN
Mode de raccordement	Raccordement vissé
Section de conducteur rigide min.	0,2 mm ²
Section de conducteur rigide max.	4 mm ²
Section de conducteur souple min.	0,2 mm ²
Section de conducteur souple max.	2,5 mm ²
Section du conducteur AWG/kcmil min.	24
Section du conducteur AWG/kcmil max.	12
Longueur à dénuder	8 mm
Filetage vis	M 3

Caractéristiques de raccordement 2

Dénomination connexion	Connecteur SUB-D
Nombre de connexions	1
Mode de raccordement	Connecteur mâle D-SUB
Nombre de pôles	9

Approbations



Homologations

CSA, cULus Recognized

Homologations demandées :

Homologations EX :

Accessoires

Article	Désignation	Description
Câble/conducteur		
2302421	CABLE D-SUB-B-B-S/.../.../...	Câble rond blindé préconfectionné, équipé de 2 connecteurs SUB-D femelles, longueur variable
2302340	CABLE D-SUB-S/.../.../...	Câble rond blindé préconfectionné, équipé d'1 connecteur SUB-D mâle et d'1 connecteur SUB-D femelle, longueur variable
2305415	CABLE-D 9SUB/B/B/100/ KONFEK/S	Câble rond blindé préconfectionné, équipé de chaque côté de connecteurs SUB-D femelles 9 pôles, longueur 1 m:
2305428	CABLE-D 9SUB/B/B/200/ KONFEK/S	Câble rond blindé préconfectionné, équipé de chaque côté de connecteurs SUB-D femelles 9 pôles, longueur 2m:
2305431	CABLE-D 9SUB/B/B/300/ KONFEK/S	Câble rond blindé préconfectionné, équipé de chaque côté de connecteurs SUB-D femelles 9 pôles, longueur 3 m:
2299987	CABLE-D 9SUB/B/S/ 50/ KONFEK/S	Câble rond blindé préconfectionné, équipé de connecteurs SUB-D mâle/femelle 9 pôles, longueur : 0,5 m
2299990	CABLE-D 9SUB/B/S/100/ KONFEK/S	Câble rond blindé préconfectionné, équipé de connecteurs SUB-D mâle/femelle 9 pôles, longueur : 1 m
2300009	CABLE-D 9SUB/B/S/150/ KONFEK/S	Câble rond blindé préconfectionné, équipé de connecteurs SUB-D mâle/femelle 9 pôles, longueur : 1,5 m
2302010	CABLE-D 9SUB/B/S/200/ KONFEK/S	Câble rond blindé préconfectionné, équipé de connecteurs SUB-D mâle/femelle 9 pôles, longueur : 2 m
2302023	CABLE-D 9SUB/B/S/300/ KONFEK/S	Câble rond blindé préconfectionné, équipé de connecteurs SUB-D mâle/femelle 9 pôles, longueur : 3 m
2302036	CABLE-D 9SUB/B/S/400/ KONFEK/S	Câble rond blindé préconfectionné, équipé de connecteurs SUB-D mâle/femelle 9 pôles, longueur : 4 m
2302049	CABLE-D 9SUB/B/S/600/ KONFEK/S	Câble rond blindé préconfectionné, équipé de connecteurs SUB-D mâle/femelle 9 pôles, longueur : 6 m

Généralités

5147777	BLUEMARK X1	Imprimante à technologie UV pour imprimer des étiquettes en plastique au format UniCard.
---------	-------------	--

Repérage

0818111	UC-TM 4	Repères pour blocs de jonction, Planche, blanc, vierge, Repérable avec : BLUEMARK CLED, Bluemark, Plotter, Type de montage: Encliquetage dans la rainure de repérage élevée, pour BJ au pas de : 4,2 mm, Surface utile: 3,6 x 10,5 mm
0818085	UC-TM 6	Repères pour blocs de jonction, Planche, blanc, vierge, Repérable avec : BLUEMARK CLED, Bluemark, Plotter, Type de montage: Encliquetage dans la rainure de repérage élevée, pour BJ au pas de : 6,2 mm, Surface utile: 5,6 x 10,5 mm

0811862	ZB 22:UNBEDRUCKT	Repérage ZB, Rubans, blanc, vierge, Repérable avec : Plotter, Type de montage: Encliquetage dans la rainure de repérage élevée, pour BJ au pas de : 22 mm, Surface utile: 10,5 x 21,8 mm
0809793	ZB 5,08:UNBEDRUCKT	Repérage ZB, Rubans, blanc, vierge, Repérable avec : Plotter, Type de montage: Encliquetage dans la rainure de repérage élevée, pour BJ au pas de : 5,08 mm, Surface utile: 4,98 x 10,5 mm

Schémas

Dessin coté

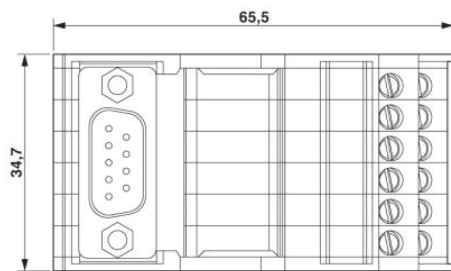
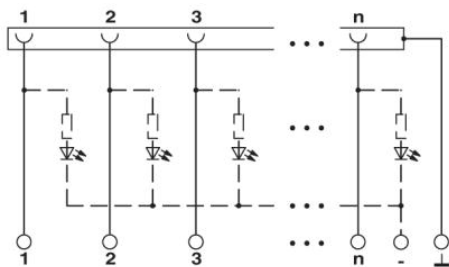


Schéma électrique



Adresse

PHOENIX CONTACT SAS
52 Boulevard de Beaubourg - Emerainville
77436 Marne La Vallée Cedex 2, France
Tél : +33 (0) 1 60 17 98 98
Télécopie : +33 (0) 1 60 17 37 97
<http://www.phoenixcontact.fr>



© 2013 Phoenix Contact
Sous réserve de modifications techniques