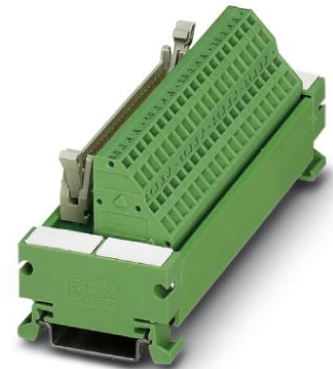


# UM 45-FLK50/ZFKDS/S7-300


Référence: 2968111



<http://eshop.phoenixcontact.fr/phoenix/treeViewClick.do?UID=2968111>

Module d'interface VARIOFACE pour Siemens SIMATIC® S7-300, avec repérage spécial SIMATIC® (1 - 40), raccordement à ressort, pas du module : 126 mm

## Caractéristiques commerciales

EAN	 4 017918 423131
Unité d'emballage	1 pcs.
Tarif douanier	85369010
Poids brut par pièce	kg
Donnée de page de catalogue	Page 233 (IF-2009)

Notez que les données indiquées ici sont issues du catalogue en ligne. Vous trouverez l'intégralité des informations et des données dans la documentation pour l'utilisateur sous <http://www.download.phoenixcontact.fr>. Les conditions générales d'utilisation pour les téléchargements sur Internet sont applicables.

## Données techniques

### Autres caractéristiques

Tension nominale $U_N$	60 V DC
Intensité admissible max. par branche	1 A
Courant cumulé alimentation maximale en tension	2 A
Nombre de pôles	50
Largeur	126 mm
Hauteur	45 mm
Profondeur	50 mm
Affichage d'état	Non
Température ambiante (fonctionnement)	-20 °C ... 50 °C

Température ambiante (stockage/transport)	-20 °C ... 70 °C
Tension d'essai	500 V (50 Hz, 1 min)
Tension d'essai contact/contact	0,5 kV AC
Emplacement pour le montage	Indifférent
Normes/Prescriptions	CEI 60664
	DIN EN 50178
	CEI 62103
Degré de pollution	2
Catégorie de surtension	II
Tension de choc assignée	0,8 kV

#### Caractéristiques de raccordement 1

Dénomination connexion	Niveau terrain
Mode de raccordement	Raccordement à ressort
Section de conducteur rigide min.	0,14 mm <sup>2</sup>
Section de conducteur rigide max.	1,5 mm <sup>2</sup>
Section de conducteur souple min.	0,14 mm <sup>2</sup>
Section de conducteur souple max.	1,5 mm <sup>2</sup>
Section du conducteur AWG/kcmil min.	26
Section du conducteur AWG/kcmil max.	14
Longueur à dénuder	6 mm
Filetage vis	M3

#### Caractéristiques de raccordement 2

Dénomination connexion	Niveau des automates
Nombre de connexions	1
Mode de raccordement	IDC / FLK - connecteur mâle (2,54 mm)
Nombre de pôles	50

#### Approbatons

Homologations

Homologations demandées :

Homologations EX :

## Schémas

### Schéma électrique

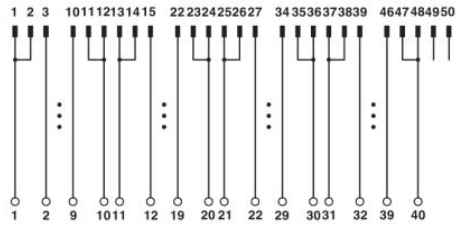


Schéma des connexions UM 45-FLK50/ZFKDS/S7-300

**Adresse**

PHOENIX CONTACT SAS  
52 Boulevard de Beaubourg - Emerainville  
77436 Marne La Vallée Cedex 2, France  
Tél : +33 (0) 1 60 17 98 98  
Télécopie : +33 (0) 1 60 17 37 97  
<http://www.phoenixcontact.fr>



© 2013 Phoenix Contact  
Sous réserve de modifications techniques