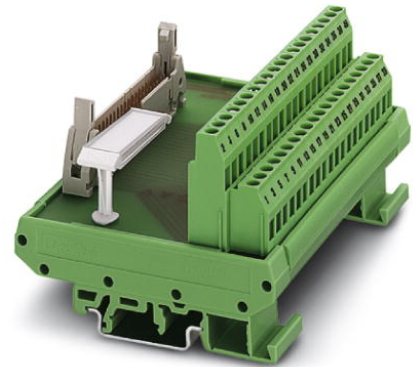


FLKM 20

Référence: 2281047

L'illustration montre une version à 40 pôles



<http://eshop.phoenixcontact.fr/phoenix/treeViewClick.do?UID=2281047>

Module VARIOFACE, connexion vissée, avec connecteur pour câble en nappe, se monte sur profilé NS 32 ou NS 35/7,5, avec connecteur mâle et crans d'arrêt longs et courts pour connecteurs femelles, 20 pôles



Notez que les données indiquées ici sont issues du catalogue en ligne. Vous trouverez l'intégralité des informations et des données dans la documentation pour l'utilisateur sous <http://www.download.phoenixcontact.fr> Les conditions générales d'utilisation pour les téléchargements sur Internet sont applicables.

Caractéristiques commerciales

EAN	 4 017918 054496
Unité d'emballage	10 pcs.
Tarif douanier	85369010
Poids brut par pièce	kg

Données techniques

Autres caractéristiques

Tension nominale U_N	< 50 V AC
	60 V DC
Intensité admissible max. par branche	1 A
Nombre de pôles	20
Largeur	56,3 mm
Hauteur	77 mm
Profondeur	58,5 mm
Affichage d'état	Non
Température ambiante (fonctionnement)	-20 °C ... 50 °C
Température ambiante (stockage/transport)	-20 °C ... 70 °C

Tension d'essai	500 V (50 Hz, 1 min)
Emplacement pour le montage	Indifférent
Normes/Prescriptions	CEI 60664
	DIN EN 50178
	CEI 62103
Degré de pollution	2
Catégorie de surtension	II

Caractéristiques de raccordement 1

Dénomination connexion	Connexion sur circuit imprimé
Connexion selon la norme	CEI / EN
Mode de raccordement	Raccordement vissé
Section de conducteur rigide min.	0,2 mm ²
Section de conducteur rigide max.	4 mm ²
Section de conducteur souple min.	0,2 mm ²
Section de conducteur souple max.	2,5 mm ²
Section du conducteur AWG/kcmil min.	24
Section du conducteur AWG/kcmil max.	12
Longueur à dénuder	8 mm
Filetage vis	M3

Approbatons

Homologations

cULus Recognized, GOST

Homologations demandées :

Homologations EX :

Accessoires		
Article	Désignation	Description
Câble/conducteur		
2296391	FLK 20/EZ-DR/ 50KONFEK	Câble rond préconfectionné, équipé de connecteurs femelles 20 pôles (liaison 1:1), p. ex. pour MODICON TSX Micro, Premium, Quantum, pôles : 20, longueur 0,5 m
2296401	FLK 20/EZ-DR/ 100KONFEK	Câble rond préconfectionné, équipé de connecteurs femelles 20 pôles (liaison 1:1), p. ex. pour MODICON TSX Micro, Premium, Quantum, pôles : 20, longueur 1,0 m
2296472	FLK 20/EZ-DR/ 150KONFEK	Câble rond préconfectionné, équipé de connecteurs femelles 20 pôles (liaison 1:1), p. ex. pour MODICON TSX Micro, Premium, Quantum, pôles : 20, longueur 1,5 m
2296485	FLK 20/EZ-DR/ 200KONFEK	Câble rond préconfectionné, équipé de connecteurs femelles 20 pôles (liaison 1:1), p. ex. pour MODICON TSX Micro, Premium, Quantum, pôles : 20, longueur 2,0 m
2296498	FLK 20/EZ-DR/ 300KONFEK	Câble rond préconfectionné, équipé de connecteurs femelles 20 pôles (liaison 1:1), p. ex. pour MODICON TSX Micro, Premium, Quantum, pôles : 20, longueur 3,0 m
2296508	FLK 20/EZ-DR/ 400KONFEK	Câble rond préconfectionné, équipé de connecteurs femelles 20 pôles (liaison 1:1), p. ex. pour MODICON TSX Micro, Premium, Quantum, pôles : 20, longueur 4,0 m
2296511	FLK 20/EZ-DR/ 600KONFEK	Câble rond préconfectionné, équipé de connecteurs femelles 20 pôles (liaison 1:1), p. ex. pour MODICON TSX Micro, Premium, Quantum, pôles : 20, longueur 6,0 m
2296524	FLK 20/EZ-DR/ 800KONFEK	Câble rond préconfectionné, équipé de connecteurs femelles 20 pôles (liaison 1:1), p. ex. pour MODICON TSX Micro, Premium, Quantum, pôles : 20, longueur 8,0 m
2296537	FLK 20/EZ-DR/1000KONFEK	Câble rond préconfectionné, équipé de connecteurs femelles 20 pôles (liaison 1:1), p. ex. pour MODICON TSX Micro, Premium, Quantum, pôles : 20, longueur 10,0 m
2295059	FLK EZ-DR.../.../...	Câble rond, préconfectionné, non blindé, longueur de câble variable

Adresse

PHOENIX CONTACT SAS
52 Boulevard de Beaubourg - Emerainville
77436 Marne La Vallée Cedex 2, France
Tél : +33 (0) 1 60 17 98 98
Télécopie : +33 (0) 1 60 17 37 97
<http://www.phoenixcontact.fr>



© 2013 Phoenix Contact
Sous réserve de modifications techniques