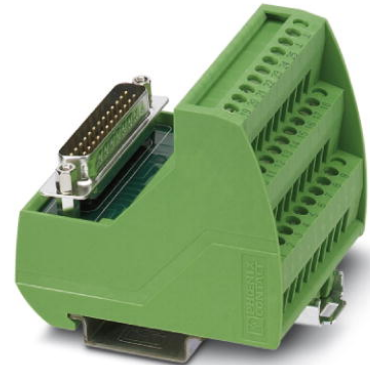


VIP-3/SC/D25SUB/M

Référence: 2315133

<http://eshop.phoenixcontact.fr/phoenix/treeViewClick.do?UID=2315133>

Module VARIOFACE, raccordement vissé, avec connecteur mâle miniature SUB-D, se monte sur profilé NS 35, nombre de pôles : 25



Caractéristiques commerciales

| | |
|-----------------------------|---|
| EAN |  4 046356 312929 |
| Unité d'emballage | 1 pcs. |
| Tarif douanier | 85369010 |
| Poids brut par pièce | kg |
| Donnée de page de catalogue | Page 285 (IF-2009) |

Notez que les données indiquées ici sont issues du catalogue en ligne. Vous trouverez l'intégralité des informations et des données dans la documentation pour l'utilisateur sous <http://www.download.phoenixcontact.fr>. Les conditions générales d'utilisation pour les téléchargements sur Internet sont applicables.

Données techniques

Autres caractéristiques

| | |
|---|------------------|
| Tension nominale U_N | 125 V AC/DC |
| Intensité admissible max. par branche | 2 A |
| Nombre de pôles | 25 |
| Largeur | 57,4 mm |
| Hauteur | 69 mm |
| Profondeur | 62 mm |
| Affichage d'état | Non |
| Température ambiante (fonctionnement) | -20 °C ... 50 °C |
| Température ambiante (stockage/transport) | -20 °C ... 70 °C |

| | |
|-----------------------------|--------------|
| Emplacement pour le montage | Indifférent |
| Normes/Prescriptions | CEI 60664 |
| | DIN EN 50178 |
| | CEI 62103 |
| Degré de pollution | 2 |
| Catégorie de surtension | II |
| Tension de choc assignée | 1,2 kV |

Caractéristiques de raccordement 1

| | |
|--------------------------------------|-------------------------------|
| Dénomination connexion | Connexion sur circuit imprimé |
| Connexion selon la norme | CEI / EN |
| Mode de raccordement | Raccordement vissé |
| Section de conducteur rigide min. | 0,2 mm ² |
| Section de conducteur rigide max. | 4 mm ² |
| Section de conducteur souple min. | 0,2 mm ² |
| Section de conducteur souple max. | 2,5 mm ² |
| Section du conducteur AWG/kcmil min. | 24 |
| Section du conducteur AWG/kcmil max. | 12 |
| Longueur à dénuder | 8 mm |
| Filetage vis | M 3 |

Caractéristiques de raccordement 2

| | |
|------------------------|-----------------------|
| Dénomination connexion | Connecteur SUB-D |
| Nombre de connexions | 1 |
| Mode de raccordement | Connecteur mâle D-SUB |
| Nombre de pôles | 25 |

Approbatons



Homologations

CSA, cULus Recognized

Homologations demandées :

Homologations EX :

Accessoires

| Article | Désignation | Description |
|-------------------------|-----------------------------------|--|
| Câble/conducteur | | |
| 2302421 | CABLE D-SUB-B-B-S/.../.../... | Câble rond blindé préconfectionné, équipé de 2 connecteurs SUB-D femelles, longueur variable |
| 2302340 | CABLE D-SUB-S/.../.../... | Câble rond blindé préconfectionné, équipé d'1 connecteur SUB-D mâle et d'1 connecteur SUB-D femelle, longueur variable |
| 2305473 | CABLE-D25SUB/B/B/100/ KONFEK/S | Câble rond blindé préconfectionné, équipé de chaque côté de connecteurs SUB-D femelles 25 pôles, longueur 1 m: |
| 2305486 | CABLE-D25SUB/B/B/200/ KONFEK/S | Câble rond blindé préconfectionné, équipé de chaque côté de connecteurs SUB-D femelles 25 pôles, longueur 2 m: |
| 2305499 | CABLE-D25SUB/B/B/300/ KONFEK/S | Câble rond blindé préconfectionné, équipé de chaque côté de connecteurs SUB-D femelles 25 pôles, longueur 3 m: |
| 2302120 | CABLE-D25SUB/B/S/ 50/ KONFEK/S | Câble rond blindé préconfectionné, équipé de connecteurs SUB-D mâle/femelle 25 pôles, longueur : 0,5 m |
| 2302133 | CABLE-D25SUB/B/S/100/ KONFEK/S | Câble rond blindé préconfectionné, équipé de connecteurs SUB-D mâle/femelle 25 pôles, longueur : 1 m |
| 2302146 | CABLE-D25SUB/B/S/150/ KONFEK/S | Câble rond blindé préconfectionné, équipé de connecteurs SUB-D mâle/femelle 25 pôles, longueur : 1,5 m |
| 2302159 | CABLE-D25SUB/B/S/200/ KONFEK/S | Câble rond blindé préconfectionné, équipé de connecteurs SUB-D mâle/femelle 25 pôles, longueur : 2 m |
| 2302162 | CABLE-D25SUB/B/S/300/ KONFEK/S | Câble rond blindé préconfectionné, équipé de connecteurs SUB-D mâle/femelle 25 pôles, longueur : 3 m |
| 2302175 | CABLE-D25SUB/B/S/400/ KONFEK/S | Câble rond blindé préconfectionné, équipé de connecteurs SUB-D mâle/femelle 25 pôles, longueur : 4 m |
| 2302188 | CABLE-D25SUB/B/S/600/ KONFEK/S | Câble rond blindé préconfectionné, équipé de connecteurs SUB-D mâle/femelle 25 pôles, longueur : 6 m |

Généralités

| | | |
|---------|-------------|--|
| 5147777 | BLUEMARK X1 | Imprimante à technologie UV pour imprimer des étiquettes en plastique au format UniCard. |
|---------|-------------|--|

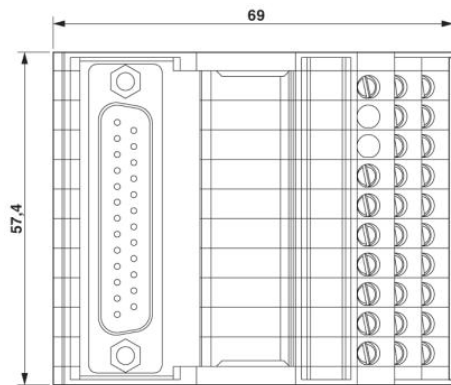
Repérage

| | | |
|---------|---------|---|
| 0818111 | UC-TM 4 | Repères pour blocs de jonction, Planche, blanc, vierge, Repérable avec : BLUEMARK CLED, Bluemark, Plotter, Type de montage: Encliquetage dans la rainure de repérage élevée, pour BJ au pas de : 4,2 mm, Surface utile: 3,6 x 10,5 mm |
| 0818085 | UC-TM 6 | Repères pour blocs de jonction, Planche, blanc, vierge, Repérable avec : BLUEMARK CLED, Bluemark, Plotter, Type de montage: Encliquetage dans la rainure de repérage élevée, pour BJ au pas de : 6,2 mm, Surface utile: 5,6 x 10,5 mm |

| | | |
|---------|--------------------|---|
| 0811862 | ZB 22:UNBEDRUCKT | Repérage ZB, Rubans, blanc, vierge, Repérable avec : Plotter, Type de montage: Encliquetage dans la rainure de repérage élevée, pour BJ au pas de : 22 mm, Surface utile: 10,5 x 21,8 mm |
| 0809793 | ZB 5,08:UNBEDRUCKT | Repérage ZB, Rubans, blanc, vierge, Repérable avec : Plotter, Type de montage: Encliquetage dans la rainure de repérage élevée, pour BJ au pas de : 5,08 mm, Surface utile: 4,98 x 10,5 mm |

Schémas

Dessin coté



Adresse

PHOENIX CONTACT SAS
52 Boulevard de Beaubourg - Emerainville
77436 Marne La Vallée Cedex 2, France
Tél : +33 (0) 1 60 17 98 98
Télécopie : +33 (0) 1 60 17 37 97
<http://www.phoenixcontact.fr>



© 2013 Phoenix Contact
Sous réserve de modifications techniques