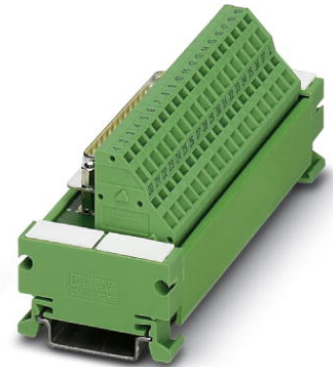


UM 45-D 9SUB/B/ZFKDS

Référence: 2293666

L'illustration représente la version UM 45-D 37SUB/S/ZFKDS


<http://eshop.phoenixcontact.fr/phoenix/treeViewClick.do?UID=2293666>

Module VARIOFACE, connexion à ressort, avec connecteur femelle Sub-D, se monte sur profilé NS 35/7,5, 9 pôles



Notez que les données indiquées ici sont issues du catalogue en ligne. Vous trouverez l'intégralité des informations et des données dans la documentation pour l'utilisateur sous <http://www.download.phoenixcontact.fr>. Les conditions générales d'utilisation pour les téléchargements sur Internet sont applicables.

Caractéristiques commerciales

EAN	 4 017918 120566
Unité d'emballage	1 pcs.
Tarif douanier	85369010
Poids brut par pièce	kg
Donnée de page de catalogue	Page 286 (IF-2009)

Données techniques

Autres caractéristiques

Tension nominale U_N	125 V AC/DC
Intensité admissible max. par branche	2,5 A
	1,5 A (Pour sollicitation homogène de toutes les branches)
Nombre de pôles	9
Largeur	54 mm
Hauteur	45 mm
Profondeur	50 mm
Affichage d'état	Non
Température ambiante (fonctionnement)	-20 °C ... 50 °C

Température ambiante (stockage/transport)	-20 °C ... 70 °C
Tension d'essai	800 V (50 Hz, 1 min)
Emplacement pour le montage	Indifférent
Normes/Prescriptions	CEI 60664 DIN EN 50178 CEI 62103
Degré de pollution	2
Catégorie de surtension	II
Tension de choc assignée	1,2 kV
Tension d'isolement assignée	125 V

Caractéristiques de raccordement 1

Dénomination connexion	Connexion sur circuit imprimé
Connexion selon la norme	CEI / EN
Mode de raccordement	Raccordement à ressort
Section de conducteur rigide min.	0,2 mm ²
Section de conducteur rigide max.	2,5 mm ²
Section de conducteur souple min.	0,2 mm ²
Section de conducteur souple max.	1,5 mm ²
Section du conducteur AWG/kcmil min.	24
Section du conducteur AWG/kcmil max.	14
Longueur à dénuder	8 mm

Caractéristiques de raccordement 2

Dénomination connexion	Connecteur SUB-D
Nombre de connexions	1
Mode de raccordement	Connecteur femelle D-SUB
Nombre de pôles	9

Approbatons



Homologations GOST

Homologations demandées :

Homologations EX :

Accessoires		
Article	Désignation	Description
Câble/conducteur		
2302434	CABLE D-SUB-S-S-S/.../.../...	Câble rond blindé préconfectionné, équipé de 2 connecteurs SUB-D mâles, longueur variable
2302340	CABLE D-SUB-S/.../.../...	Câble rond blindé préconfectionné, équipé d'1 connecteur SUB-D mâle et d'1 connecteur SUB-D femelle, longueur variable
2299987	CABLE-D 9SUB/B/S/ 50/ KONFEK/S	Câble rond blindé préconfectionné, équipé de connecteurs SUB-D mâle/femelle 9 pôles, longueur : 0,5 m
2299990	CABLE-D 9SUB/B/S/100/ KONFEK/S	Câble rond blindé préconfectionné, équipé de connecteurs SUB-D mâle/femelle 9 pôles, longueur : 1 m
2300009	CABLE-D 9SUB/B/S/150/ KONFEK/S	Câble rond blindé préconfectionné, équipé de connecteurs SUB-D mâle/femelle 9 pôles, longueur : 1,5 m
2302010	CABLE-D 9SUB/B/S/200/ KONFEK/S	Câble rond blindé préconfectionné, équipé de connecteurs SUB-D mâle/femelle 9 pôles, longueur : 2 m
2302023	CABLE-D 9SUB/B/S/300/ KONFEK/S	Câble rond blindé préconfectionné, équipé de connecteurs SUB-D mâle/femelle 9 pôles, longueur : 3 m
2302036	CABLE-D 9SUB/B/S/400/ KONFEK/S	Câble rond blindé préconfectionné, équipé de connecteurs SUB-D mâle/femelle 9 pôles, longueur : 4 m
2302049	CABLE-D 9SUB/B/S/600/ KONFEK/S	Câble rond blindé préconfectionné, équipé de connecteurs SUB-D mâle/femelle 9 pôles, longueur : 6 m
2926360	CABLE-D- 9SUB/M/OE/0,25/ S/0,5M	Câble blindé avec un connecteur mâle à 9 pôles SUB-D et une extrémité non terminée Les fils individuels sont repérés de 1 à 9 et munis d'embouts. La tresse de blindage est fournie sur une extrémité de câble distincte. Longueur du câble : 0,5 m
2926373	CABLE-D- 9SUB/M/OE/0,25/ S/1,0M	Câble blindé avec un connecteur mâle à 9 pôles SUB-D et une extrémité non terminée Les fils individuels sont repérés de 1 à 9 et munis d'embouts. La tresse de blindage est fournie sur une extrémité de câble distincte. Longueur du câble : 1 m
2926386	CABLE-D- 9SUB/M/OE/0,25/ S/1,5M	Câble blindé avec un connecteur mâle à 9 pôles SUB-D et une extrémité non terminée Les fils individuels sont repérés de 1 à 9 et munis d'embouts. La tresse de blindage est fournie sur une extrémité de câble distincte. Longueur du câble : 1,5 m
2926399	CABLE-D- 9SUB/M/OE/0,25/ S/2,0M	Câble blindé avec un connecteur mâle à 9 pôles SUB-D et une extrémité non terminée Les fils individuels sont repérés de 1 à 9 et munis d'embouts. La tresse de blindage est fournie sur une extrémité de câble distincte. Longueur du câble : 2 m
2926409	CABLE-D- 9SUB/M/OE/0,25/ S/3,0M	Câble blindé avec un connecteur mâle à 9 pôles SUB-D et une extrémité non terminée Les fils individuels sont repérés de 1 à 9 et munis d'embouts. La tresse de blindage est fournie sur une extrémité de câble distincte. Longueur du câble : 3 m

2926412	CABLE-D- 9SUB/M/OE/0,25/S/4,0M	Câble blindé avec un connecteur mâle à 9 pôles SUB-D et une extrémité non terminée Les fils individuels sont repérés de 1 à 9 et munis d'embouts. La tresse de blindage est fournie sur une extrémité de câble distincte. Longueur du câble : 4 m
2926425	CABLE-D- 9SUB/M/OE/0,25/S/6,0M	Câble blindé avec un connecteur mâle à 9 pôles SUB-D et une extrémité non terminée Les fils individuels sont repérés de 1 à 9 et munis d'embouts. La tresse de blindage est fournie sur une extrémité de câble distincte. Longueur du câble : 6 m

Généralités

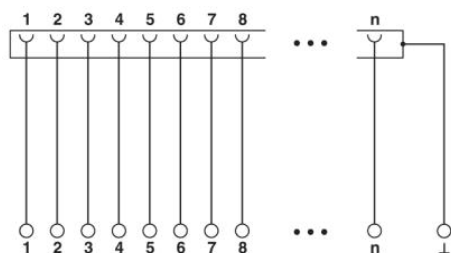
2900909	CABLE-D- 9SUB-M-OE-0,25-S/...	Câble blindé avec un connecteur mâle à 9 pôles SUB-D et une extrémité non terminée Les fils individuels sont repérés de 1 à 9 et munis d'embouts. La tresse de blindage est fournie sur une extrémité de câble distincte. Longueur du câble : variable
---------	-------------------------------	--

Outil

1204504	SZF 0-0,4X2,5	Outil de déverrouillage, pour blocs de jonction ST, s'utilise aussi comme tournevis pour tête fendue, dimensions : 0,4 x 2,5 x 75 mm, manche à deux composants, antidérapant
---------	---------------	--

Schémas

Schéma électrique



Adresse

PHOENIX CONTACT SAS
52 Boulevard de Beaubourg - Emerainville
77436 Marne La Vallée Cedex 2, France
Tél : +33 (0) 1 60 17 98 98
Télécopie : +33 (0) 1 60 17 37 97
<http://www.phoenixcontact.fr>



© 2013 Phoenix Contact
Sous réserve de modifications techniques