

VIP-3/SC/D50SUB/F/LED

Référence: 2322236

L'illustration montre une version à 37 pôles et isolant femelle


<http://eshop.phoenixcontact.fr/phoenix/treeViewClick.do?UID=2322236>

Module VARIOFACE, raccordement vissé, avec connecteur femelle miniature SUB-D, se monte sur profilé NS 35, avec LED, nombre de pôles : 50



Notez que les données indiquées ici sont issues du catalogue en ligne. Vous trouverez l'intégralité des informations et des données dans la documentation pour l'utilisateur sous <http://www.download.phoenixcontact.fr>. Les conditions générales d'utilisation pour les téléchargements sur Internet sont applicables.

Caractéristiques commerciales

| | |
|-----------------------------|---|
| EAN |  4 046356 451758 |
| Unité d'emballage | 1 pcs. |
| Tarif douanier | 85369010 |
| Poids brut par pièce | kg |
| Donnée de page de catalogue | Page 285 (IF-2009) |

Données techniques

Autres caractéristiques

| | |
|---|------------------|
| Tension nominale U_N | 24 V DC |
| Intensité admissible max. par branche | 0,5 A |
| Nombre de pôles | 50 |
| Largeur | 98,2 mm |
| Hauteur | 69 mm |
| Profondeur | 62 mm |
| Affichage d'état | LED |
| Température ambiante (fonctionnement) | -20 °C ... 45 °C |
| Température ambiante (stockage/transport) | -20 °C ... 70 °C |

| | |
|-----------------------------|--------------|
| Emplacement pour le montage | Indifférent |
| Normes/Prescriptions | CEI 60664 |
| | DIN EN 50178 |
| | CEI 62103 |
| Degré de pollution | 2 |
| Catégorie de surtension | II |

Caractéristiques de raccordement 1

| | |
|--------------------------------------|-------------------------------|
| Dénomination connexion | Connexion sur circuit imprimé |
| Connexion selon la norme | CEI / EN |
| Mode de raccordement | Raccordement vissé |
| Section de conducteur rigide min. | 0,2 mm ² |
| Section de conducteur rigide max. | 4 mm ² |
| Section de conducteur souple min. | 0,2 mm ² |
| Section de conducteur souple max. | 2,5 mm ² |
| Section du conducteur AWG/kcmil min. | 24 |
| Section du conducteur AWG/kcmil max. | 12 |
| Longueur à dénuder | 8 mm |
| Filetage vis | M3 |

Caractéristiques de raccordement 2

| | |
|------------------------|--------------------------|
| Dénomination connexion | Connecteur SUB-D |
| Nombre de connexions | 1 |
| Mode de raccordement | Connecteur femelle D-SUB |
| Nombre de pôles | 50 |

Approbatons



Homologations

cULus Recognized

Homologations demandées :

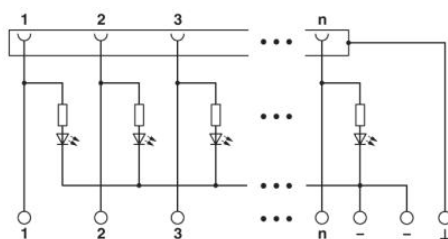
Homologations EX :

Accessoires

| Article | Désignation | Description |
|-------------------------|-----------------------------------|--|
| Câble/conducteur | | |
| 2302434 | CABLE D-SUB-S-S-S/.../.../... | Câble rond blindé préconfectionné, équipé de 2 connecteurs SUB-D mâles, longueur variable |
| 2302340 | CABLE D-SUB-S/.../.../... | Câble rond blindé préconfectionné, équipé d'1 connecteur SUB-D mâle et d'1 connecteur SUB-D femelle, longueur variable |
| 2302269 | CABLE-D50SUB/B/S/ 50/ KONFEK/S | Câble rond blindé préconfectionné, équipé de connecteurs SUB-D mâle/femelle 50 pôles, longueur : 0,5 m |
| 2302272 | CABLE-D50SUB/B/S/100/ KONFEK/S | Câble rond blindé préconfectionné, équipé de connecteurs SUB-D mâle/femelle 50 pôles, longueur : 1 m |
| 2302285 | CABLE-D50SUB/B/S/150/ KONFEK/S | Câble rond blindé préconfectionné, équipé de connecteurs SUB-D mâle/femelle 50 pôles, longueur : 1,5 m |
| 2302298 | CABLE-D50SUB/B/S/200/ KONFEK/S | Câble rond blindé préconfectionné, équipé de connecteurs SUB-D mâle/femelle 50 pôles, longueur : 2 m |
| 2302308 | CABLE-D50SUB/B/S/300/ KONFEK/S | Câble rond blindé préconfectionné, équipé de connecteurs SUB-D mâle/femelle 50 pôles, longueur : 3 m |
| 2302311 | CABLE-D50SUB/B/S/400/ KONFEK/S | Câble rond blindé préconfectionné, équipé de connecteurs SUB-D mâle/femelle 50 pôles, longueur : 4 m |
| 2302324 | CABLE-D50SUB/B/S/600/ KONFEK/S | Câble rond blindé préconfectionné, équipé de connecteurs SUB-D mâle/femelle 50 pôles, longueur : 6 m |

Schémas

Schéma électrique



Adresse

PHOENIX CONTACT SAS
52 Boulevard de Beaubourg - Emerainville
77436 Marne La Vallée Cedex 2, France
Tél : +33 (0) 1 60 17 98 98
Télécopie : +33 (0) 1 60 17 37 97
<http://www.phoenixcontact.fr>



© 2013 Phoenix Contact
Sous réserve de modifications techniques