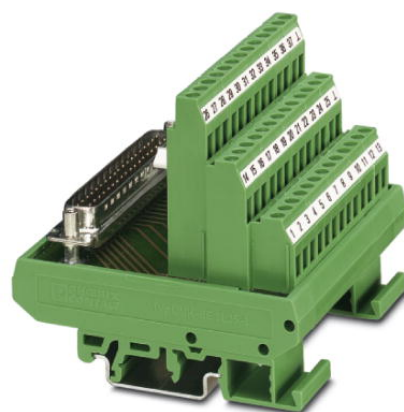


FLKMS-D50 SUB/S

Référence: 2281746

L'illustration représente la version FLKMS-D37 SUB/S (1-37)



<http://eshop.phoenixcontact.fr/phoenix/treeViewClick.do?UID=2281746>

Module VARIOFACE, connexion vissée, avec connecteur mâle Sub-D, se monte sur profilé NS 35/7,5 ou NS 32, 50 pôles



Notez que les données indiquées ici sont issues du catalogue en ligne. Vous trouverez l'intégralité des informations et des données dans la documentation pour l'utilisateur sous <http://www.download.phoenixcontact.fr> Les conditions générales d'utilisation pour les téléchargements sur Internet sont applicables.

Caractéristiques commerciales

| | |
|----------------------|---|
| EAN |  4 017918 054991 |
| Unité d'emballage | 5 pcs. |
| Tarif douanier | 85369010 |
| Poids brut par pièce | kg |

Données techniques

Autres caractéristiques

| | |
|---|-------------------------|
| Tension nominale U_N | 125 V AC/DC |
| Intensité admissible max. par branche | 2 A |
| Nombre de pôles | 50 |
| Largeur | 101,5 mm |
| Hauteur | 77 mm |
| Profondeur | 72 mm |
| Température ambiante (fonctionnement) | -20 °C ... 50 °C |
| Température ambiante (stockage/transport) | -20 °C ... 70 °C |
| Tension d'essai | 800 V AC (50 Hz, 1 min) |
| Emplacement pour le montage | Indifférent |

| | |
|-------------------------|--------------|
| Normes/Prescriptions | CEI 60664 |
| | DIN EN 50178 |
| | CEI 62103 |
| Degré de pollution | 2 |
| Catégorie de surtension | II |

Caractéristiques de raccordement 1

| | |
|--------------------------------------|-------------------------------|
| Dénomination connexion | Connexion sur circuit imprimé |
| Connexion selon la norme | CEI / EN |
| Mode de raccordement | Raccordement vissé |
| Section de conducteur rigide min. | 0,2 mm ² |
| Section de conducteur rigide max. | 4 mm ² |
| Section de conducteur souple min. | 0,2 mm ² |
| Section de conducteur souple max. | 2,5 mm ² |
| Section du conducteur AWG/kcmil min. | 24 |
| Section du conducteur AWG/kcmil max. | 12 |
| Longueur à dénuder | 8 mm |
| Filetage vis | M3 |

Approbatons



Homologations GOST

Homologations demandées :

Homologations EX :

Accessoires

| Article | Désignation | Description |
|-------------------------|-------------------------------|--|
| Câble/conducteur | | |
| 2302421 | CABLE D-SUB-B-B-S/.../.../... | Câble rond blindé préconfectionné, équipé de 2 connecteurs SUB-D femelles, longueur variable |
| 2302340 | CABLE D-SUB-S/.../.../... | Câble rond blindé préconfectionné, équipé d'1 connecteur SUB-D mâle et d'1 connecteur SUB-D femelle, longueur variable |

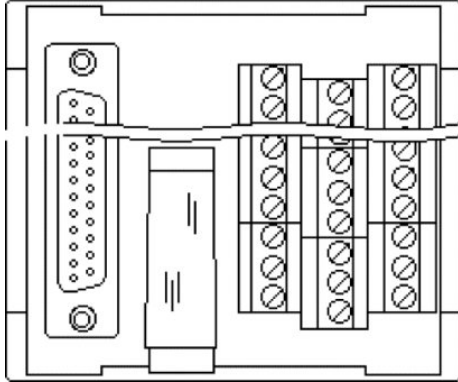
| | | |
|---------|--------------------------------|--|
| 2926292 | CABLE-D-50SUB/F/OE/0,25/S/0,5M | Câble blindé avec un connecteur femelle à 50 pôles SUB-D et une extrémité non terminée Les fils individuels sont repérés de 1 à 50 et munis d'embouts. La tresse de blindage est fournie sur une extrémité de câble distincte. Longueur du câble : 0,5 m |
| 2926302 | CABLE-D-50SUB/F/OE/0,25/S/1,0M | Câble blindé avec un connecteur femelle à 50 pôles SUB-D et une extrémité non terminée Les fils individuels sont repérés de 1 à 50 et munis d'embouts. La tresse de blindage est fournie sur une extrémité de câble distincte. Longueur du câble : 1 m |
| 2926315 | CABLE-D-50SUB/F/OE/0,25/S/1,5M | Câble blindé avec un connecteur femelle à 50 pôles SUB-D et une extrémité non terminée Les fils individuels sont repérés de 1 à 50 et munis d'embouts. La tresse de blindage est fournie sur une extrémité de câble distincte. Longueur du câble : 1,5 m |
| 2926328 | CABLE-D-50SUB/F/OE/0,25/S/2,0M | Câble blindé avec un connecteur femelle à 50 pôles SUB-D et une extrémité non terminée Les fils individuels sont repérés de 1 à 50 et munis d'embouts. La tresse de blindage est fournie sur une extrémité de câble distincte. Longueur du câble : 2 m |
| 2926331 | CABLE-D-50SUB/F/OE/0,25/S/3,0M | Câble blindé avec un connecteur femelle à 50 pôles SUB-D et une extrémité non terminée Les fils individuels sont repérés de 1 à 50 et munis d'embouts. La tresse de blindage est fournie sur une extrémité de câble distincte. Longueur du câble : 3 m |
| 2926344 | CABLE-D-50SUB/F/OE/0,25/S/4,0M | Câble blindé avec un connecteur femelle à 50 pôles SUB-D et une extrémité non terminée Les fils individuels sont repérés de 1 à 50 et munis d'embouts. La tresse de blindage est fournie sur une extrémité de câble distincte. Longueur du câble : 4 m |
| 2926357 | CABLE-D-50SUB/F/OE/0,25/S/6,0M | Câble blindé avec un connecteur femelle à 50 pôles SUB-D et une extrémité non terminée Les fils individuels sont repérés de 1 à 50 et munis d'embouts. La tresse de blindage est fournie sur une extrémité de câble distincte. Longueur du câble : 6 m |
| 2302269 | CABLE-D50SUB/B/S/ 50/ KONFEK/S | Câble rond blindé préconfectionné, équipé de connecteurs SUB-D mâle/femelle 50 pôles, longueur : 0,5 m |
| 2302272 | CABLE-D50SUB/B/S/100/ KONFEK/S | Câble rond blindé préconfectionné, équipé de connecteurs SUB-D mâle/femelle 50 pôles, longueur : 1 m |
| 2302285 | CABLE-D50SUB/B/S/150/ KONFEK/S | Câble rond blindé préconfectionné, équipé de connecteurs SUB-D mâle/femelle 50 pôles, longueur : 1,5 m |
| 2302298 | CABLE-D50SUB/B/S/200/ KONFEK/S | Câble rond blindé préconfectionné, équipé de connecteurs SUB-D mâle/femelle 50 pôles, longueur : 2 m |
| 2302308 | CABLE-D50SUB/B/S/300/ KONFEK/S | Câble rond blindé préconfectionné, équipé de connecteurs SUB-D mâle/femelle 50 pôles, longueur : 3 m |
| 2302311 | CABLE-D50SUB/B/S/400/ KONFEK/S | Câble rond blindé préconfectionné, équipé de connecteurs SUB-D mâle/femelle 50 pôles, longueur : 4 m |
| 2302324 | CABLE-D50SUB/B/S/600/ KONFEK/S | Câble rond blindé préconfectionné, équipé de connecteurs SUB-D mâle/femelle 50 pôles, longueur : 6 m |

Généralités

| | | |
|---------|-------------------------------|--|
| 2900908 | CABLE-D-50SUB-F-OE-0,25-S/... | Câble blindé avec un connecteur mâle à 50 pôles SUB-D et une extrémité non terminée Les fils individuels sont repérés de 1 à 50 et munis d'embouts. La tresse de blindage est fournie sur une extrémité de câble distincte. Longueur du câble : variable |
|---------|-------------------------------|--|

Schémas

Dessin schématique



Adresse

PHOENIX CONTACT SAS
52 Boulevard de Beaubourg - Emerainville
77436 Marne La Vallée Cedex 2, France
Tél : +33 (0) 1 60 17 98 98
Télécopie : +33 (0) 1 60 17 37 97
<http://www.phoenixcontact.fr>



© 2013 Phoenix Contact
Sous réserve de modifications techniques