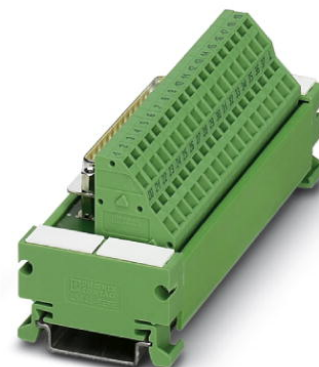


# UM 45-D37SUB/S/ZFKDS

Référence: 2293640




<http://eshop.phoenixcontact.fr/phoenix/treeViewClick.do?UID=2293640>

Module VARIOFACE, connexion à ressort, avec connecteur mâle Sub-D, se monte sur profilé NS 35/7,5, 37 pôles



Notez que les données indiquées ici sont issues du catalogue en ligne. Vous trouverez l'intégralité des informations et des données dans la documentation pour l'utilisateur sous <http://www.download.phoenixcontact.fr>. Les conditions générales d'utilisation pour les téléchargements sur Internet sont applicables.

## Caractéristiques commerciales

EAN	 4 017918 120542
Unité d'emballage	1 pcs.
Tarif douanier	85369010
Poids brut par pièce	kg
Donnée de page de catalogue	Page 286 (IF-2009)

## Données techniques

### Autres caractéristiques

Tension nominale $U_N$	125 V AC/DC
Intensité admissible max. par branche	2,5 A
	1,5 A (Pour sollicitation homogène de toutes les branches)
Nombre de pôles	37
Largeur	121 mm
Hauteur	45 mm
Profondeur	50 mm
Affichage d'état	Non
Température ambiante (fonctionnement)	-20 °C ... 50 °C

Température ambiante (stockage/transport)	-20 °C ... 70 °C
Tension d'essai	800 V (50 Hz, 1 min)
Emplacement pour le montage	Indifférent
Normes/Prescriptions	CEI 60664 DIN EN 50178 CEI 62103
Degré de pollution	2
Catégorie de surtension	II
Tension de choc assignée	1,2 kV
Tension d'isolement assignée	125 V

#### Caractéristiques de raccordement 1

Dénomination connexion	Connexion sur circuit imprimé
Connexion selon la norme	CEI / EN
Mode de raccordement	Raccordement à ressort
Section de conducteur rigide min.	0,2 mm <sup>2</sup>
Section de conducteur rigide max.	2,5 mm <sup>2</sup>
Section de conducteur souple min.	0,2 mm <sup>2</sup>
Section de conducteur souple max.	1,5 mm <sup>2</sup>
Section du conducteur AWG/kcmil min.	24
Section du conducteur AWG/kcmil max.	14
Longueur à dénuder	8 mm

#### Caractéristiques de raccordement 2

Dénomination connexion	Connecteur SUB-D
Nombre de connexions	1
Mode de raccordement	Connecteur mâle D-SUB
Nombre de pôles	37

#### Approbatons



Homologations GOST

Homologations demandées :

Homologations EX :

Accessoires		
Article	Désignation	Description
<b>Câble/conducteur</b>		
2302421	CABLE D-SUB-B-B-S/.../.../...	Câble rond blindé préconfectionné, équipé de 2 connecteurs SUB-D femelles, longueur variable
2302340	CABLE D-SUB-S/.../.../...	Câble rond blindé préconfectionné, équipé d'1 connecteur SUB-D mâle et d'1 connecteur SUB-D femelle, longueur variable
2926221	CABLE-D-37SUB/F/OE/0,25/S/0,5M	Câble blindé avec un connecteur femelle à 37 pôles SUB-D et une extrémité non terminée Les fils individuels sont repérés de 1 à 37 et munis d'embouts. La tresse de blindage est fournie sur une extrémité de câble distincte. Longueur du câble : 0,5 m
2926234	CABLE-D-37SUB/F/OE/0,25/S/1,0M	Câble blindé avec un connecteur femelle à 37 pôles SUB-D et une extrémité non terminée Les fils individuels sont repérés de 1 à 37 et munis d'embouts. La tresse de blindage est fournie sur une extrémité de câble distincte. Longueur du câble : 1 m
2926247	CABLE-D-37SUB/F/OE/0,25/S/1,5M	Câble blindé avec un connecteur femelle à 37 pôles SUB-D et une extrémité non terminée Les fils individuels sont repérés de 1 à 37 et munis d'embouts. La tresse de blindage est fournie sur une extrémité de câble distincte. Longueur du câble : 1,5 m
2926250	CABLE-D-37SUB/F/OE/0,25/S/2,0M	Câble blindé avec un connecteur femelle à 37 pôles SUB-D et une extrémité non terminée Les fils individuels sont repérés de 1 à 37 et munis d'embouts. La tresse de blindage est fournie sur une extrémité de câble distincte. Longueur du câble : 2 m
2926263	CABLE-D-37SUB/F/OE/0,25/S/3,0M	Câble blindé avec un connecteur femelle à 37 pôles SUB-D et une extrémité non terminée Les fils individuels sont repérés de 1 à 37 et munis d'embouts. La tresse de blindage est fournie sur une extrémité de câble distincte. Longueur du câble : 3 m
2926276	CABLE-D-37SUB/F/OE/0,25/S/4,0M	Câble blindé avec un connecteur femelle à 37 pôles SUB-D et une extrémité non terminée Les fils individuels sont repérés de 1 à 37 et munis d'embouts. La tresse de blindage est fournie sur une extrémité de câble distincte. Longueur du câble : 4 m
2926289	CABLE-D-37SUB/F/OE/0,25/S/6,0M	Câble blindé avec un connecteur femelle à 37 pôles SUB-D et une extrémité non terminée Les fils individuels sont repérés de 1 à 37 et munis d'embouts. La tresse de blindage est fournie sur une extrémité de câble distincte. Longueur du câble : 6 m
2302191	CABLE-D37SUB/B/S/ 50/ KONFEK/S	Câble rond blindé préconfectionné, équipé de connecteurs SUB-D mâle/femelle 37 pôles, longueur : 0,5 m
2302201	CABLE-D37SUB/B/S/100/ KONFEK/S	Câble rond blindé préconfectionné, équipé de connecteurs SUB-D mâle/femelle 37 pôles, longueur : 1 m
2302214	CABLE-D37SUB/B/S/150/ KONFEK/S	Câble rond blindé préconfectionné, équipé de connecteurs SUB-D mâle/femelle 37 pôles, longueur : 1,5 m
2302227	CABLE-D37SUB/B/S/200/ KONFEK/S	Câble rond blindé préconfectionné, équipé de connecteurs SUB-D mâle/femelle 37 pôles, longueur : 2 m

2302230	CABLE-D37SUB/B/S/300/ KONFEK/S	Câble rond blindé préconfectionné, équipé de connecteurs SUB-D mâle/femelle 37 pôles, longueur : 3 m
2302243	CABLE-D37SUB/B/S/400/ KONFEK/S	Câble rond blindé préconfectionné, équipé de connecteurs SUB-D mâle/femelle 37 pôles, longueur : 4 m
2302256	CABLE-D37SUB/B/S/600/ KONFEK/S	Câble rond blindé préconfectionné, équipé de connecteurs SUB-D mâle/femelle 37 pôles, longueur : 6 m

### Généralités

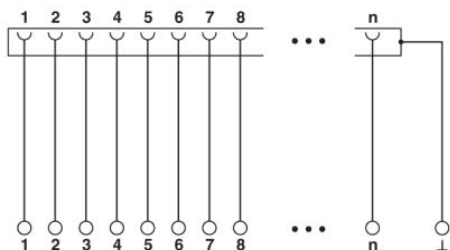
2900907	CABLE-D-37SUB-F-OE-0,25- S/...	Câble blindé avec un connecteur mâle à 37 pôles SUB-D et une extrémité non terminée Les fils individuels sont repérés de 1 à 37 et munis d'embouts. La tresse de blindage est fournie sur une extrémité de câble distincte. Longueur du câble : variable
---------	-----------------------------------	--

### Outil

1204504	SZF 0-0,4X2,5	Outil de déverrouillage, pour blocs de jonction ST, s'utilise aussi comme tournevis pour tête fendue, dimensions : 0,4 x 2,5 x 75 mm, manche à deux composants, antidérapant
---------	---------------	--

### Schémas

#### Schéma électrique



**Adresse**

PHOENIX CONTACT SAS  
52 Boulevard de Beaubourg - Emerainville  
77436 Marne La Vallée Cedex 2, France  
Tél : +33 (0) 1 60 17 98 98  
Télécopie : +33 (0) 1 60 17 37 97  
<http://www.phoenixcontact.fr>



© 2013 Phoenix Contact  
Sous réserve de modifications techniques