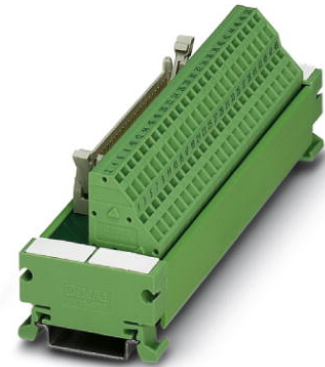


# UM 45-FLK26/ZFKDS

Référence: 2293556

L'illustration représente une version à 20 pôles

<http://eshop.phoenixcontact.fr/phoenix/treeViewClick.do?UID=2293556>

Module VARIOFACE, connexion à ressort, avec connecteur pour câble en nappe, se monte sur profilé NS 35/7,5, 26 pôles



Notez que les données indiquées ici sont issues du catalogue en ligne. Vous trouverez l'intégralité des informations et des données dans la documentation pour l'utilisateur sous <http://www.download.phoenixcontact.fr>. Les conditions générales d'utilisation pour les téléchargements sur Internet sont applicables.

## Caractéristiques commerciales

EAN	 4 017918 120450
Unité d'emballage	1 pcs.
Tarif douanier	85369010
Poids brut par pièce	kg
Donnée de page de catalogue	Page 281 (IF-2009)

## Données techniques

### Autres caractéristiques

Tension nominale $U_N$	< 50 V AC 60 V DC
Intensité admissible max. par branche	1 A
Nombre de pôles	26
Largeur	90 mm
Hauteur	45 mm
Profondeur	50 mm
Affichage d'état	Non
Température ambiante (fonctionnement)	-20 °C ... 50 °C

Température ambiante (stockage/transport)	-20 °C ... 70 °C
Tension d'essai	500 V AC (50 Hz, 1 min)
Emplacement pour le montage	Indifférent
Normes/Prescriptions	CEI 60664 DIN EN 50178 CEI 62103
Degré de pollution	2
Catégorie de surtension	II

#### Caractéristiques de raccordement 1

Dénomination connexion	Connexion sur circuit imprimé
Connexion selon la norme	CEI / EN
Mode de raccordement	Raccordement à ressort
Section de conducteur rigide min.	0,2 mm <sup>2</sup>
Section de conducteur rigide max.	2,5 mm <sup>2</sup>
Section de conducteur souple min.	0,2 mm <sup>2</sup>
Section de conducteur souple max.	1,5 mm <sup>2</sup>
Section du conducteur AWG/kcmil min.	24
Section du conducteur AWG/kcmil max.	14
Longueur à dénuder	8 mm

#### Caractéristiques de raccordement 2

Dénomination connexion	Raccordement pour câble en nappe
Nombre de connexions	1
Mode de raccordement	IDC / FLK - connecteur mâle (2,54 mm)
Nombre de pôles	26

#### Approbatons



Homologations

cULus Recognized, GOST

Homologations demandées :

Homologations EX :

## Accessoires

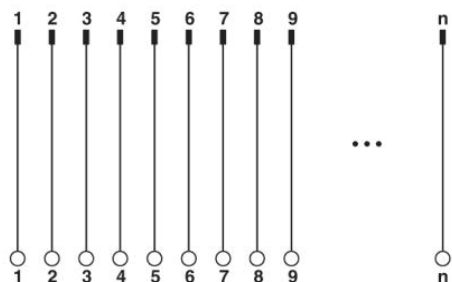
Article	Désignation	Description
<b>Câble/conducteur</b>		
2299385	FLK 26/EZ-DR/ 50/KONFEK	Câble rond préconfectionné, équipé de 2 connecteurs femelles 26 pôles (liaison 1:1), longueur : 0,5 m
2299398	FLK 26/EZ-DR/ 100/KONFEK	Câble rond préconfectionné, équipé de 2 connecteurs femelles 26 pôles (liaison 1:1), longueur : 1 m
2299408	FLK 26/EZ-DR/ 150/KONFEK	Câble rond préconfectionné, équipé de 2 connecteurs femelles 26 pôles (liaison 1:1), longueur : 1,5 m
2299424	FLK 26/EZ-DR/ 300/KONFEK	Câble rond préconfectionné, équipé de 2 connecteurs femelles 26 pôles (liaison 1:1), longueur : 3 m
2299437	FLK 26/EZ-DR/ 400/KONFEK	Câble rond préconfectionné, équipé de 2 connecteurs femelles 26 pôles (liaison 1:1), longueur : 4 m
2299440	FLK 26/EZ-DR/ 600/KONFEK	Câble rond préconfectionné, équipé de 2 connecteurs femelles 26 pôles (liaison 1:1), longueur : 6 m
2299453	FLK 26/EZ-DR/ 800/KONFEK	Câble rond préconfectionné, équipé de 2 connecteurs femelles 26 pôles (liaison 1:1), longueur : 8 m
2299466	FLK 26/EZ-DR/1000/KONFEK	Câble rond préconfectionné, équipé de 2 connecteurs femelles 26 pôles (liaison 1:1), longueur : 10 m
2295059	FLK EZ-DR.../.../...	Câble rond, préconfectionné, non blindé, longueur de câble variable

## Outil

1204504	SZF 0-0,4X2,5	Outil de déverrouillage, pour blocs de jonction ST, s'utilise aussi comme tournevis pour tête fendue, dimensions : 0,4 x 2,5 x 75 mm, manche à deux composants, antidérapant
---------	---------------	--

## Schémas

### Schéma électrique



**Adresse**

PHOENIX CONTACT SAS  
52 Boulevard de Beaubourg - Emerainville  
77436 Marne La Vallée Cedex 2, France  
Tél : +33 (0) 1 60 17 98 98  
Télécopie : +33 (0) 1 60 17 37 97  
<http://www.phoenixcontact.fr>



© 2013 Phoenix Contact  
Sous réserve de modifications techniques