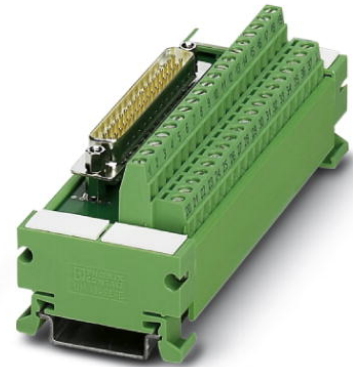


UM 45-D50SUB/B

Référence: 2962764

L'illustration représente la version UM 45-D37SUB/S



<http://eshop.phoenixcontact.fr/phoenix/treeViewClick.do?UID=2962764>

Module VARIOFACE, raccordement vissé et connecteur femelle SUB-D, se monte sur profilé NS 35/7.5, 50 pôles (pas de repérage continu)



Notez que les données indiquées ici sont issues du catalogue en ligne. Vous trouverez l'intégralité des informations et des données dans la documentation pour l'utilisateur sous <http://www.download.phoenixcontact.fr>. Les conditions générales d'utilisation pour les téléchargements sur Internet sont applicables.

Caractéristiques commerciales

EAN	 4 017918 087425
Unité d'emballage	1 pcs.
Tarif douanier	85366990
Poids brut par pièce	kg

Données techniques

Autres caractéristiques

Tension nominale U_N	125 V AC/DC
Intensité admissible max. par branche	2,5 A 1,5 A (Pour sollicitation homogène de toutes les branches)
Nombre de pôles	50
Largeur	156 mm
Hauteur	45 mm
Profondeur	42 mm
Température ambiante (fonctionnement)	-20 °C ... 50 °C
Température ambiante (stockage/transport)	-20 °C ... 70 °C
Tension d'essai	800 V (50 Hz, 1 min)
Emplacement pour le montage	Indifférent

Normes/Prescriptions	CEI 60664
	DIN VDE 110
Degré de pollution	2
Catégorie de surtension	II
Tension de choc assignée	1,2 kV
Tension d'isolement assignée	125 V

Caractéristiques de raccordement 1

Dénomination connexion	Connexion sur circuit imprimé
Connexion selon la norme	CEI / EN
Mode de raccordement	Raccordement vissé
Section de conducteur rigide min.	0,14 mm ²
Section de conducteur rigide max.	1,5 mm ²
Section de conducteur souple min.	0,14 mm ²
Section de conducteur souple max.	1,5 mm ²
Section du conducteur AWG/kcmil min.	26
Section du conducteur AWG/kcmil max.	16
Longueur à dénuder	6 mm
Filetage vis	M3

Approbatons



Homologations

cULus Recognized, GOST

Homologations demandées :

Homologations EX :

Accessoires

Article	Désignation	Description
Câble/conducteur		
2302434	CABLE D-SUB-S-S-S/.../.../...	Câble rond blindé préconfectionné, équipé de 2 connecteurs SUB-D mâles, longueur variable

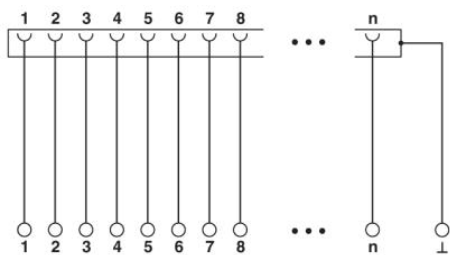
2302340	CABLE D-SUB-S/.../.../...	Câble rond blindé préconfectionné, équipé d'1 connecteur SUB-D mâle et d'1 connecteur SUB-D femelle, longueur variable
2926645	CABLE-D-50SUB/M/OE/0,25/S/0,5M	Câble blindé avec un connecteur mâle à 50 pôles SUB-D et une extrémité non terminée Les fils individuels sont repérés de 1 à 50 et munis d'embouts. La tresse de blindage est fournie sur une extrémité de câble distincte. Longueur du câble : 0,5 m
2926658	CABLE-D-50SUB/M/OE/0,25/S/1,0M	Câble blindé avec un connecteur mâle à 50 pôles SUB-D et une extrémité non terminée Les fils individuels sont repérés de 1 à 50 et munis d'embouts. La tresse de blindage est fournie sur une extrémité de câble distincte. Longueur du câble : 1 m
2926661	CABLE-D-50SUB/M/OE/0,25/S/1,5M	Câble blindé avec un connecteur mâle à 50 pôles SUB-D et une extrémité non terminée Les fils individuels sont repérés de 1 à 50 et munis d'embouts. La tresse de blindage est fournie sur une extrémité de câble distincte. Longueur du câble : 1,5 m
2926674	CABLE-D-50SUB/M/OE/0,25/S/2,0M	Câble blindé avec un connecteur mâle à 50 pôles SUB-D et une extrémité non terminée Les fils individuels sont repérés de 1 à 50 et munis d'embouts. La tresse de blindage est fournie sur une extrémité de câble distincte. Longueur du câble : 2 m
2926687	CABLE-D-50SUB/M/OE/0,25/S/3,0M	Câble blindé avec un connecteur mâle à 50 pôles SUB-D et une extrémité non terminée Les fils individuels sont repérés de 1 à 50 et munis d'embouts. La tresse de blindage est fournie sur une extrémité de câble distincte. Longueur du câble : 3 m
2926690	CABLE-D-50SUB/M/OE/0,25/S/4,0M	Câble blindé avec un connecteur mâle à 50 pôles SUB-D et une extrémité non terminée Les fils individuels sont repérés de 1 à 50 et munis d'embouts. La tresse de blindage est fournie sur une extrémité de câble distincte. Longueur du câble : 4 m
2926700	CABLE-D-50SUB/M/OE/0,25/S/6,0M	Câble blindé avec un connecteur mâle à 50 pôles SUB-D et une extrémité non terminée Les fils individuels sont repérés de 1 à 50 et munis d'embouts. La tresse de blindage est fournie sur une extrémité de câble distincte. Longueur du câble : 6 m
2302269	CABLE-D50SUB/B/S/ 50/KONFEK/S	Câble rond blindé préconfectionné, équipé de connecteurs SUB-D mâle/femelle 50 pôles, longueur : 0,5 m
2302272	CABLE-D50SUB/B/S/100/KONFEK/S	Câble rond blindé préconfectionné, équipé de connecteurs SUB-D mâle/femelle 50 pôles, longueur : 1 m
2302285	CABLE-D50SUB/B/S/150/KONFEK/S	Câble rond blindé préconfectionné, équipé de connecteurs SUB-D mâle/femelle 50 pôles, longueur : 1,5 m
2302298	CABLE-D50SUB/B/S/200/KONFEK/S	Câble rond blindé préconfectionné, équipé de connecteurs SUB-D mâle/femelle 50 pôles, longueur : 2 m
2302308	CABLE-D50SUB/B/S/300/KONFEK/S	Câble rond blindé préconfectionné, équipé de connecteurs SUB-D mâle/femelle 50 pôles, longueur : 3 m
2302311	CABLE-D50SUB/B/S/400/KONFEK/S	Câble rond blindé préconfectionné, équipé de connecteurs SUB-D mâle/femelle 50 pôles, longueur : 4 m
2302324	CABLE-D50SUB/B/S/600/KONFEK/S	Câble rond blindé préconfectionné, équipé de connecteurs SUB-D mâle/femelle 50 pôles, longueur : 6 m

Généralités

2900913	CABLE-D-50SUB-M-OE-0,25-S/...	Câble blindé avec un connecteur mâle à 50 pôles SUB-D et une extrémité non terminée Les fils individuels sont repérés de 1 à 50 et munis d'embouts. La tresse de blindage est fournie sur une extrémité de câble distincte. Longueur du câble : variable
---------	-------------------------------	--

Schémas

Schéma électrique



Adresse

PHOENIX CONTACT SAS
52 Boulevard de Beaubourg - Emerainville
77436 Marne La Vallée Cedex 2, France
Tél : +33 (0) 1 60 17 98 98
Télécopie : +33 (0) 1 60 17 37 97
<http://www.phoenixcontact.fr>



© 2013 Phoenix Contact
Sous réserve de modifications techniques