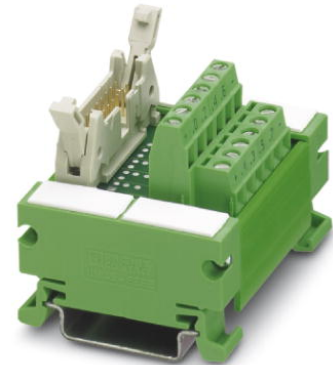


UM 45-FLK14/PLC

Référence: 2962476


<http://eshop.phoenixcontact.fr/phoenix/treeViewClick.do?UID=2962476>

VARIOFACE COMPACT LINE, module d'interface pour 8 voies, se monte sur profilé NS 35/7,5, connexion vissée



Notez que les données indiquées ici sont issues du catalogue en ligne. Vous trouverez l'intégralité des informations et des données dans la documentation pour l'utilisateur sous <http://www.download.phoenixcontact.fr>. Les conditions générales d'utilisation pour les téléchargements sur Internet sont applicables.

Caractéristiques commerciales

EAN	 4 017918 087173
Unité d'emballage	1 pcs.
Tarif douanier	85369010
Poids brut par pièce	kg

Données techniques

Autres caractéristiques

Tension nominale U_N	25 V AC (50 V DC)
Intensité admissible max. par branche	1 A
Courant cumulé alimentation maximale en tension	3 A
Nombre de pôles	14
Largeur	59 mm
Hauteur	45 mm
Profondeur	50 mm
Température ambiante (fonctionnement)	-20 °C ... 50 °C
Température ambiante (stockage/transport)	-20 °C ... 70 °C
Tension d'essai	500 V (50 Hz, 1 min)
Emplacement pour le montage	Indifférent

Normes/Prescriptions	CEI 60664
	DIN EN 50178
Degré de pollution	2
Catégorie de surtension	II

Caractéristiques de raccordement 1

Dénomination connexion	Niveau terrain
Mode de raccordement	Raccordement vissé
Section de conducteur rigide min.	0,14 mm ²
Section de conducteur rigide max.	1,5 mm ²
Section de conducteur souple min.	0,14 mm ²
Section de conducteur souple max.	1,5 mm ²
Section du conducteur AWG/kcmil min.	26
Section du conducteur AWG/kcmil max.	14
Longueur à dénuder	6 mm
Filetage vis	M3

Approbations



Homologations

cULus Recognized, GOST

Homologations demandées :

Homologations EX :

Schémas

Schéma électrique

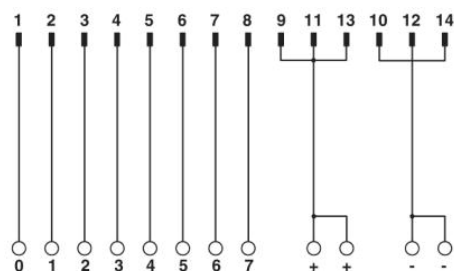


Schéma de connexion UM 45-FLK14/PLC

Adresse

PHOENIX CONTACT SAS
52 Boulevard de Beaubourg - Emerainville
77436 Marne La Vallée Cedex 2, France
Tél : +33 (0) 1 60 17 98 98
Télécopie : +33 (0) 1 60 17 37 97
<http://www.phoenixcontact.fr>



© 2013 Phoenix Contact
Sous réserve de modifications techniques