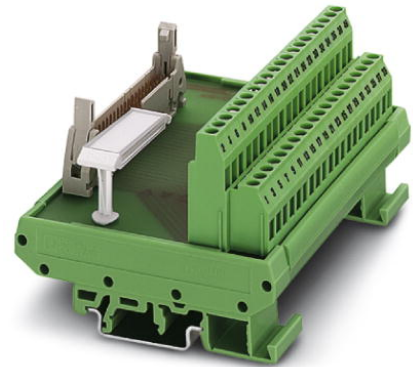


# FLKM 16

Référence: 2281034

L'illustration montre une version à 40 pôles


<http://eshop.phoenixcontact.fr/phoenix/treeViewClick.do?UID=2281034>

Module VARIOFACE, connexion vissée, avec connecteur pour câble en nappe, se monte sur profilé NS 32 ou NS 35/7,5, avec connecteur mâle et crans d'arrêt longs et courts pour connecteurs femelles, 16 pôles



Notez que les données indiquées ici sont issues du catalogue en ligne. Vous trouverez l'intégralité des informations et des données dans la documentation pour l'utilisateur sous <http://www.download.phoenixcontact.fr> Les conditions générales d'utilisation pour les téléchargements sur Internet sont applicables.

## Caractéristiques commerciales

EAN	 4 017918 054489
Unité d'emballage	10 pcs.
Tarif douanier	85369010
Poids brut par pièce	kg

## Données techniques

### Autres caractéristiques

Tension nominale $U_N$	< 50 V AC
	60 V DC
Intensité admissible max. par branche	1 A
Nombre de pôles	16
Largeur	45 mm
Hauteur	77 mm
Profondeur	58,5 mm
Affichage d'état	Non
Température ambiante (fonctionnement)	-20 °C ... 50 °C
Température ambiante (stockage/transport)	-20 °C ... 70 °C

---

Tension d'essai	500 V (50 Hz, 1 min)
Emplacement pour le montage	Indifférent
Normes/Prescriptions	CEI 60664
	DIN EN 50178
	CEI 62103
Degré de pollution	2
Catégorie de surtension	II

**Caractéristiques de raccordement 1**

Dénomination connexion	Connexion sur circuit imprimé
Connexion selon la norme	CEI / EN
Mode de raccordement	Raccordement vissé
Section de conducteur rigide min.	0,2 mm <sup>2</sup>
Section de conducteur rigide max.	4 mm <sup>2</sup>
Section de conducteur souple min.	0,2 mm <sup>2</sup>
Section de conducteur souple max.	2,5 mm <sup>2</sup>
Section du conducteur AWG/kcmil min.	24
Section du conducteur AWG/kcmil max.	12
Longueur à dénuder	8 mm
Filetage vis	M3

**Approbatons**

Homologations

cULus Recognized, GOST

Homologations demandées :

Homologations EX :

**Accessoires**

Article	Désignation	Description
<b>Câble/conducteur</b>		
2299291	FLK 16/EZ-DR/ 50/KONFEK	Câble rond préconfectionné, équipé de 2 connecteurs femelles 16 pôles (liaison 1:1), longueur : 0,5 m
2299301	FLK 16/EZ-DR/ 100/KONFEK	Câble rond préconfectionné, équipé de 2 connecteurs femelles 16 pôles (liaison 1:1), longueur : 1 m
2299314	FLK 16/EZ-DR/ 150/KONFEK	Câble rond préconfectionné, équipé de 2 connecteurs femelles 16 pôles (liaison 1:1), longueur : 1,5 m
2299327	FLK 16/EZ-DR/ 200/KONFEK	Câble rond préconfectionné, équipé de 2 connecteurs femelles 16 pôles (liaison 1:1), longueur : 2 m
2299330	FLK 16/EZ-DR/ 300/KONFEK	Câble rond préconfectionné, équipé de 2 connecteurs femelles 16 pôles (liaison 1:1), longueur : 3 m
2299343	FLK 16/EZ-DR/ 400/KONFEK	Câble rond préconfectionné, équipé de 2 connecteurs femelles 16 pôles (liaison 1:1), longueur : 4 m
2299369	FLK 16/EZ-DR/ 800/KONFEK	Câble rond préconfectionné, équipé de 2 connecteurs femelles 16 pôles (liaison 1:1), longueur : 8 m
2299372	FLK 16/EZ-DR/1000/KONFEK	Câble rond préconfectionné, équipé de 2 connecteurs femelles 16 pôles (liaison 1:1), longueur : 10 m
2295059	FLK EZ-DR.../.../...	Câble rond, préconfectionné, non blindé, longueur de câble variable

**Adresse**

PHOENIX CONTACT SAS  
52 Boulevard de Beaubourg - Emerainville  
77436 Marne La Vallée Cedex 2, France  
Tél : +33 (0) 1 60 17 98 98  
Télécopie : +33 (0) 1 60 17 37 97  
<http://www.phoenixcontact.fr>



© 2013 Phoenix Contact  
Sous réserve de modifications techniques