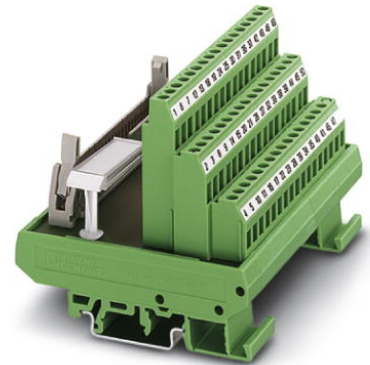


FLKMS 40

Référence: 2281584

L'illustration montre une version à 50 pôles



<http://eshop.phoenixcontact.fr/phoenix/treeViewClick.do?UID=2281584>

Module VARIOFACE, connexion vissée, avec connecteur pour câble en nappe, se monte sur profilé NS 32 ou NS 35/7,5, avec connecteur mâle et crans d'arrêt longs et courts pour connecteurs femelles, 40 pôles



Notez que les données indiquées ici sont issues du catalogue en ligne. Vous trouverez l'intégralité des informations et des données dans la documentation pour l'utilisateur sous <http://www.download.phoenixcontact.fr> Les conditions générales d'utilisation pour les téléchargements sur Internet sont applicables.

Caractéristiques commerciales

EAN	 4 017918 054830
Unité d'emballage	5 pcs.
Tarif douanier	85369010
Poids brut par pièce	kg

Données techniques

Autres caractéristiques

Tension nominale U_N	< 50 V AC
	60 V DC
Intensité admissible max. par branche	1 A
Nombre de pôles	40
Largeur	79 mm
Hauteur	77 mm
Profondeur	72 mm
Température ambiante (fonctionnement)	-20 °C ... 50 °C
Température ambiante (stockage/transport)	-20 °C ... 70 °C
Tension d'essai	500 V (50 Hz, 1 min)

Emplacement pour le montage	Indifférent
Normes/Prescriptions	CEI 60664
	DIN EN 50178
	CEI 62103

Caractéristiques de raccordement 1

Dénomination connexion	Connexion sur circuit imprimé
Connexion selon la norme	CEI / EN
Mode de raccordement	Raccordement vissé
Section de conducteur rigide min.	0,2 mm ²
Section de conducteur rigide max.	4 mm ²
Section de conducteur souple min.	0,2 mm ²
Section de conducteur souple max.	2,5 mm ²
Section du conducteur AWG/kcmil min.	24
Section du conducteur AWG/kcmil max.	12
Longueur à dénuder	8 mm
Filetage vis	M3

Approbatons

Homologations

GOST

Homologations demandées :

Homologations EX :

Accessoires

Article	Désignation	Description
Câble/conducteur		
2288985	FLK 40/EZ-DR/ 50/KONFEK	Câble rond préconfectionné, équipé de 2 connecteurs femelles 40 pôles (liaison 1:1), p. ex. pour Siemens SIMATIC® S5-95U et 100U (32 E/S TOR), longueur : 0,5 m
2288998	FLK 40/EZ-DR/ 100/KONFEK	Câble rond préconfectionné, équipé de 2 connecteurs femelles 40 pôles (liaison 1:1), p. ex. pour Siemens SIMATIC® S5-95U et 100U (32 E/S TOR), longueur : 1 m

2289007	FLK 40/EZ-DR/ 150/KONFEK	Câble rond préconfectionné, équipé de 2 connecteurs femelles 40 pôles (liaison 1:1), p. ex. pour Siemens SIMATIC® S5-95U et 100U (32 E/S TOR), longueur : 1,5 m
2289010	FLK 40/EZ-DR/ 200/KONFEK	Câble rond préconfectionné, équipé de 2 connecteurs femelles 40 pôles (liaison 1:1), p. ex. pour Siemens SIMATIC® S5-95U et 100U (32 E/S TOR), longueur : 2 m
2289023	FLK 40/EZ-DR/ 250/KONFEK	Câble rond préconfectionné, équipé de 2 connecteurs femelles 40 pôles (liaison 1:1), p. ex. pour Siemens SIMATIC® S5-95U et 100U (32 E/S TOR), longueur : 2,5 m
2289036	FLK 40/EZ-DR/ 300/KONFEK	Câble rond préconfectionné, équipé de 2 connecteurs femelles 40 pôles (liaison 1:1), p. ex. pour Siemens SIMATIC® S5-95U et 100U (32 E/S TOR), longueur : 3 m
2289049	FLK 40/EZ-DR/ 350/KONFEK	Câble rond préconfectionné, équipé de 2 connecteurs femelles 40 pôles (liaison 1:1), p. ex. pour Siemens SIMATIC® S5-95U et 100U (32 E/S TOR), longueur : 3,5 m
2289052	FLK 40/EZ-DR/ 400/KONFEK	Câble rond préconfectionné, équipé de 2 connecteurs femelles 40 pôles (liaison 1:1), p. ex. pour Siemens SIMATIC® S5-95U et 100U (32 E/S TOR), longueur : 4 m
2299589	FLK 40/EZ-DR/ 600/KONFEK	Câble rond préconfectionné, équipé de 2 connecteurs femelles 40 pôles (liaison 1:1), p. ex. pour Siemens SIMATIC® S5-95U et 100U (32 E/S TOR), longueur : 6 m
2299592	FLK 40/EZ-DR/ 800/KONFEK	Câble rond préconfectionné, équipé de 2 connecteurs femelles 40 pôles (liaison 1:1), p. ex. pour Siemens SIMATIC® S5-95U et 100U (32 E/S TOR), longueur : 8 m
2299602	FLK 40/EZ-DR/1000/KONFEK	Câble rond préconfectionné, équipé de 2 connecteurs femelles 40 pôles (liaison 1:1), p. ex. pour Siemens SIMATIC® S5-95U et 100U (32 E/S TOR), longueur : 10 m
2295059	FLK EZ-DR.../.../...	Câble rond, préconfectionné, non blindé, longueur de câble variable

Adresse

PHOENIX CONTACT SAS
52 Boulevard de Beaubourg - Emerainville
77436 Marne La Vallée Cedex 2, France
Tél : +33 (0) 1 60 17 98 98
Télécopie : +33 (0) 1 60 17 37 97
<http://www.phoenixcontact.fr>



© 2013 Phoenix Contact
Sous réserve de modifications techniques