

Câble changeur C36 vers USB

Code : 982416

Cette notice fait partie du produit. Elle contient des informations importantes concernant son utilisation. Tenez-en compte, même si vous transmettez le produit à un tiers.

Conservez cette notice pour tout report ultérieur !

Note de l'éditeur

Cette notice est une publication de la société Conrad, 59800 Lille/France.

Tous droits réservés, y compris la traduction. Toute reproduction, quel que soit le type (p.ex. photocopies, microfilms ou saisie dans des traitements de texte électronique) est soumise à une autorisation préalable écrite de l'éditeur.

Reproduction, même partielle, interdite.

Cette notice est conforme à l'état du produit au moment de l'impression.

Données techniques et conditionnement soumis à modifications sans avis préalable.

© Copyright 2001 par Conrad. Imprimé en CEE.

XXX/04-05/CF



Introduction

Nous vous remercions d'avoir fait l'acquisition de ce convertisseur USB-PTR. Ce convertisseur est un module d'expansion intelligent superposable qui se branche/se connecte facilement à votre PC ou à votre ordinateur portable via le port USB.

Systèmes d'exploitation/de configuration exigés

- Contrôleur de base/onduleur USB 1.0
- Windows 98SE/ME/2000/XP ou Mac 8.6 ~ 10.x

Contenu :

- 1 câble USB PTR
- 1 manuel utilisateur
- 1 CD Driver

Remarques

Suivez les consignes d'installation qui sont fournies avec votre imprimante, puis appliquez au port comme ci-dessous :

"USB001" (port d'imprimante virtuel pour USB) sous Windows 98, Windows Me, Windows 2000 et Windows XP.

"Port USB" sous Mac

Installation de l'imprimante au convertisseur/changeur USB 1284

1. Branchez le convertisseur USB 1284 à l'imprimante.
2. Dans le menu Windows sous les réglages → imprimante
→ propriétés de l'imprimante → détails/informations
→ ajouter connexions.
Sélectionnez la connexion USB2LPT puis validez.
3. Rallumez le PC.

Installation du disque dur

- Pour installer le driver du convertisseur/changeur USB-PTR

Etape 1.

- Branchez le convertisseur USB-PTR à votre imprimante.



Etape 2.

- Branchez le connecteur de type A USB du convertisseur/changeur USB/PTR au contrôleur de base/à l'onduleur du PC.

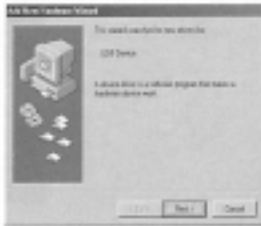
Installation de logiciels

Sous Windows 98

• Pour installer le driver du convertisseur/changeur USB/PTR

Etape 1.

1. Veuillez installer le disque driver dans votre PC.
2. Cliquez sur "Next" (suivant) pour continuer.



- This wizard searches for new drivers for =
Les recherches wizard pour de nouveaux Drivers
 - USB device = périphérique USB
- A device driver is a software program that makes
a hardware device work =

Un pilote de périphérique est un programme de logiciel qui fait fonctionner votre disque dur.

- Cancel = annuler

Etape 2.

Cliquez sur "Next" (suivant) pour lancer la recherche du meilleur driver pour votre unité centrale/périphérique.

Attention, USB ne supporte pas les fonctions supplémentaires de l'imprimante, celles-ci doivent être désactivées dans les paramètres de réglage de l'imprimante.

Schéma 4 :

Spool settings =
paramètres de réglage du rouleau/de la bobine
Spool print jobs so program finishes printing faster =
les projets d'impression à bobine ainsi que les programmes terminent l'impression plus rapidement.
Start printing after last page is spooled =
lancement de l'impression une fois que la dernière page est passée
Start printing after first page is spooled =
lancement de l'impression une fois que la première page est passée
Print directly to the printer=
imprimer directement sur l'imprimante
Spool data format = format

Installation du pilote

1. Enlevez le convertisseur USB 1284
2. Installez le CD/disquette fourni(e)
3. Lancer le programme "delusb.exe.
4. Rallumez le PC.

Schéma 3 :

System Properties =
du système
General = généralités
Device Manager = Manager de l'unité centrale/du périphérique
Hardware Profiles = Profile
Performance =
View device by type = dispositif de vue par type
View device by connection = dispositif de vue par connexion
Computer = ordinateur
CDROM
Disk Drives = unités du disque
Display adapters = adaptateurs de l'afficheur
Floppy disk controllers = unités de contrôle de disquette
Hard disk controllers = unités de contrôle de disque dur
Keyboard = clavier
Monitors = moniteurs
Mouse = souris
Ports (COM&LPT) = ports
System devices = objets périphériques du système
Universal serial bus controller =
unité de contrôle du bus sériel universel

USB2LPT Port Beta 4.0 =
USB2LPT Port = port USB2LPT

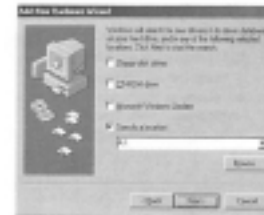
Refresh = actualiser
Remove = déplacer
Print = imprimer
Close = fermer
Cancel = annuler



- What do you want to do ? = Qu'est-ce que vous voulez faire?
 - Search for the best driver for your device =
Rechercher le meilleur driver pour votre unité centrale
 - Display a list off all the drivers in specific location, so you
can select the driver you want =
Afficher une liste de tous les driver dans un emplacement
spécifique, ainsi vous pouvez sélectionner le
driver que vous voulez.

Etape 3.

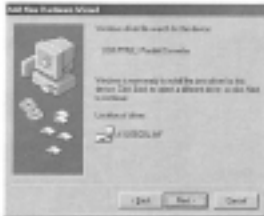
1. Sélectionnez "**déterminer un emplacement**" pour indiquer
l'emplacement du driver.
2. Cliquez sur "**Next**" (suivant) pour commencer la recherche.



- Windows will search for new drivers in its driver database on your hard drive, and in any of the following selected locations. = Windows peut rechercher de nouveaux drivers dans sa base de données sur votre disque dur et dans l'un des emplacements sélectionnés suivants.
 - Click Next to start the search. = Cliquez sur Next "prochain" pour lancer la recherche.
 - Floppy disk drivers = unités de disquette
 - CD-ROM drive = unité de CD-ROM
 - Microsoft Windows Update = mise à jour de Microsoft Windows
 - Specify a location = indiquer un emplacement
 - Back = retour
 - Next = suivant
 - Cancel = annuler

Etape 4.

Cliquez sur "**Next**" (suivant) pour continuer.



- Add New Hardware Wizard = Ajouter New Hardware Wizard

Schéma 2

Add New Hardware Wizard =
ajouter le nouveau disque dur Wizard

What do you want to do ?
qu'est-ce que vous voulez faire

Search for the best driver for your device =
rechercher le meilleur driver pour votre unité
centrale/périphérique.

Display a list of all the drivers in specific location,
so you can select the driver you want =
afficher une liste de tous les driver dans un
emplacement spécifique, ainsi vous pouvez
sélectionner le driver que vous voulez.

Back = retour
Next = suivant
Cancel = annuler

7. Lors de la sélection du pilote pour l'appareil, sélectionnez l'option Diskette.
8. puis sélectionnez l'option "durchsuchen" "chercher".
9. Installez la disquette/le CD dans le lecteur et sélectionnez la lettre du lecteur (A:/D) produit et système d'exploitation.
10. Installez le pilote indiqué (par ex. USB PTR 1.0)
11. L'installation du convertisseur est terminée.

Installation du Driver

1. Débranchez tous les composants connectés
2. Branchez le convertisseur USB 1284 au PC ou au Hub USB/répartiteur
3. Connectez la fiche de l'imprimante Centronics 36 avec l'imprimante
4. Allumez l'imprimante
5. Allumez le PC
6. La routine d'installation de Windows apparaît pour de nouveaux appareils.

Schéma 1

Add New Hardware Wizard =
ajouter le nouveau disque dur Wizard

This wizard searches for new Drivers for =
les recherches Wizard pour de nouveaux drivers

Unknown Device = périphérique inconnu

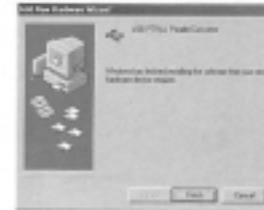
A device driver is a software program that makes a hardware device work = un pilote de périphérique est un programme de logiciel qui fait fonctionner votre disque dur.

Back = retour
Next = prochain
Cancel = annuler

- Windows driver file search for the device =
Le fichier de gestion recherché le périphérique
- USB PRT (L) = convertisseur/changeur parallèle
- Windows is now ready to install the best driver for this device. Click Back to select a different driver, or click Next to continue =
Windows est maintenant prêt à installer le meilleur driver pour ce périphérique. Cliquez sur Back (retour) pour sélectionner un autre driver, ou cliquez sur Next (suivant) pour continuer.
- Location of driver = Emplacement du driver
 - Back = retour
 - Next = suivant
 - Cancel = annuler

Etape 5.

Cliquez sur "**terminer**", Windows a terminé d'installer le périphérique



- Add New Hardware Wizard = Ajouter New Hardware Wizard
- Windows has finished installing the software that your new hardware device requires =
Windows a terminé d'installer le logiciel que votre nouveau disque dur a besoin

• Pour installer le port de l'imprimante pour le convertisseur/changeur USB-PTR

Etape 1.

1. Déplacez le curseur sur "Start" (lancer)
 - "Settings" (réglages) → "Printers" (imprimantes)
2. Cliquez avec le clic droit de la souris sur votre imprimante prédéfinie. Un dialogue s'affichera, cliquez sur "Properties" (propriétés).



Printers = imprimantes
 File = fichier
 Edit = édition
 View = affichage
 Go = insertion
 Favorites = outils

Notice allemande : consigne d'installation du port parallèle USB IEEE1284

Propriétés

Supporte des appareils de faible et de haute vitesse
 1 câble de connexion de 1,8 m avec fiche de type "A"
 1 connexion pour imprimante Centronics 36
 un faible besoin en énergie (par le câble USB)
 Branchement Plug&Play compatible
 Est conforme à la spécification IEEE-1284
 Compatibilité du Driver avec Windows 95/98
 Aucune affectation d'IRQ

Caractéristiques techniques

Ports d'entrée	USB "A"
Ports de sortie	CEN 36
Alimentation	Par câble Bus USB
Consommation	90 m A max
Plage de température	5° ~ 40°C
(-20° ~ 60°C)	
Taux d'humidité relatif	0 – 80%
Boîtier	plastique
Poids	110 g
Dim (mm)	43 x 53 x 19,5 mm

Folder" (répertoire du système) → "extensions" (extensions) à partir du bureau. Ceci crée une nouvelle direction "USB Printer Support " (support d'imprimante USB).

Extensions

XMODEM Tool = outil XMODEM

Web Sharing Extension = extension de partage Web

VT102 Tool = outil VT 102

Voices = voix

Voice verification = vérification de la voix

USBAppelMonitorModule = module moniteur Appel USB

USB Software Locator = localisateur du logiciel USB

USB Printer support = support d'imprimante USB

USB Device Extension = extension du périphérique USB

URL Access = accès URL

UDF Volume Access = accès du volume UDF

Type I Scaler =

TTY Tool = outil TTY

Toast CD Reader = lecteur CD Toast

Time Synchronizer = synchroniseur

Text Tool = outil texte

Help = aide

UP =

Cut = couper

Copy = copier

Paste = coller

Printers = imprimantes

Add Printers = ajouter imprimantes

Open = ouvrir

Pause printing = pause d'impression

Set as Default = installer comme prédéfini

Purge Print Documents = épurer les documents imprimés

Sharing = rattacher

Create a shortcut = créer un raccourci

Delete = supprimer

Rename = renommer

Properties = propriétés

Display the properties of the selected items = affiche les propriétés des objets sélectionnés

Etape 2.

1. Sélectionnez "Details" (details)
2. Choisissez "USB001 (Virtual printer port for USB) port d'imprimante virtuel pour USB à partir "Print to the following port " imprimer sur le port suivant"
3. Cliquez sur "apply" (appliquer), puis sur "OK" pour compléter le réglage.



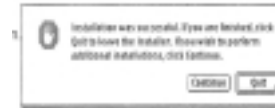
• **Vérifier que le convertisseur/le changeur USB-PTR est installé correctement**

Veillez déplacer le curseur sur **“My computer”** (mon ordinateur) → **“Control Panel”** (tableau de commande) → **“System Properties ”** (propriétés du système) → **“Device Manager ”** (manager de l’unité/du périphérique). Puis sélectionnez **“Universal Serial Bus Controllers ”**(contrôleurs USB). Il indiquer une nouvelle direction **“USB Printer Support ”** (support pour imprimante USB).



Etape 4 :

Cliquez sur **“Quit”** pour terminer l’installation.



L’installation était un succès ; Si vous avez terminé, cliquez sur **Quit** pour quitter. Si vous souhaitez améliorer l’installation, cliquez sur **Continue**.

Continue = continuer

Quit = quitter

• **Vérifier que le convertisseur/le changeur USB-PTR est installé correctement**

Veillez cliquer sur **“Hard Disk”** (disque dur) → **“System**

Sous Mac OS 8.6 (13 de la notice anglaise)

• Note spécifique

Après avoir fini d'installer le Driver, veuillez rebrancher le convertisseur USB-PTR ou rebouter le Mac pour utiliser le convertisseur USB-PTR.

• Pour installer le driver du convertisseur USB-PTR

Etape 1.

Branchez le câble USB au port en aval de votre Mac ou port HUB USB.

Etape 2.

1. Insérez le lecteur CD dans le CD-ROM.
2. Faites un double clic sur "support de câble parallèle USB" pour installer le Driver.



Etape 3 :

Cliquez sur le bouton "Install" (installation) pour continuer.

Sous Windows ME Pour installer le driver au convertisseur USB-PTR

Etape 1.

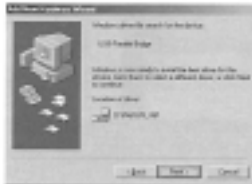
1. Insérez le CD driver dans votre PC.
2. Sélectionnez "Automatic search for better Driver" (recommended) "recherche automatique pour un meilleur Driver.
3. Cliquez sur "Next" "prochain" pour continuer.



- Windows a trouvé le nouveau disque dur suivant :
IEEC :Contrôleur 1284
- Windows peut rechercher automatiquement et installer le logiciel qui est compatible avec le disque dur. Si votre le disque dur est parfaitement compatible avec votre installation, insérez-le maintenant et cliquez sur Next "prochain".
 - Qu'est-ce que vous voulez faire ?
- Rechercher automatiquement une meilleur Driver.
 - Indiquer l'emplacement du Driver

Etape 2.

Cliquez sur 'Next' "prochain" pour continuer.



- Le fichier Driver Windows recherche le périphérique.
 - Mediateur/liaison USB parallèle
- Windows est maintenant prêt à installer le meilleur Driver pour ce périphérique. Cliquez sur "Back ""retour" pour sélectionner un autre périphérique, ou cliquez sur "Next" "prochain" pour continuer.
 - Emplacement du Driver

Etape 3.

Cliquez sur "Finish", Windows a terminé d'installer le périphérique.



HP D 640 Properties = propriétés HP D 640

General = général

Sharing = partage

Ports = ports

Advanced = avancé

Device settings = paramètres de réglage du périphérique

Print to the following port(s) : Documents will print to the first free checked port= imprimer les ports suivants : les documents s'impriment sur les premiers ports libres vérifiés.

Add port = ajouter ports

Delete ports = supprimer ports

Configure Port = configurer les ports

Enable bidirectional support = support bidirectionnel connecté

Enable printer pooling = interconnexion des imprimantes

A partir de "Add Printer Wizard" (ajout de l'assistant de l'imprimante), ajoutez une imprimante. Veuillez indiquer "USB001" (le port d'imprimante virtuel pour USB) pour pouvoir utiliser votre imprimante.



Add Printer Wizard = ajout de l'assistant imprimante
 Select a Printer Port = sélectionner un port d'imprimante
 Computers communicate with printers through ports =
 les ordinateurs communiquent avec les imprimantes par l'intermédiaire des ports

Select the port you want your printer to use. If the port is not listed, you can create a new port = sélectionnez le port que vous voulez utiliser pour votre imprimante. Si le port n'est pas mentionné, vous pouvez créer un nouveau port.

Use the following port = utiliser le port suivant

Create a new port = créer un nouveau port

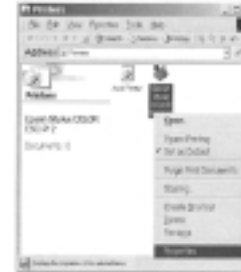
- Back = retour
- Next = prochain
- Cancel = annuler

- support d'imprimante USB
- Windows a fini d'installer le nouveau périphérique du disque dur.

• Installer le port d'imprimante pour le convertisseur USB-PTR.

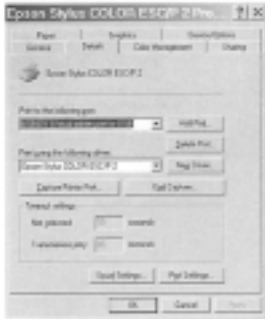
Etape 1.

1. Veuillez déplacer le curseur sur "Start" (lancer) → "Settings" (paramètres) → "Printers" (imprimantes).
2. Cliquez sur votre imprimante à défaut avec le bouton droit de la souris. Un dialogue apparaît puis cliquez "propriétés".



Etape 2.

4. Sélectionnez "détails"
5. Choisissez "USB001 (port d'imprimante visuel pour USB) à partir de "imprimer sur le port suivant"
6. Cliquez "apply "(appliquer), puis sur "OK" pour compléter le paramètre.



• **Vérifier que le convertisseur/le changeur USB-PTR est installé correctement**

Veillez déplacer le curseur sur **“My computer”** (mon ordinateur) ➔ **“Control Panel”** (tableau de commande) ➔

“System Properties ” (propriétés du système) ➔ **“Device Manager ”** (manager de l'unité/du périphérique). Puis sélectionnez **“Universal Serial Bus Controllers ”**(contrôleurs USB). Il indique une nouvelle direction **“USB Printer Support ”** (support pour imprimante USB).

- HP D 640 Properties = propriétés HP D 640
- General = généralités
- Sharing = partage/répartition
- Ports = ports
- Advanced=
- Security = sécurité
- Device settings = paramètres de réglage du périphérique
- Print to the following port(s) = imprimer aux ports suivants
- Documents will print to the first free checked port = les documents sortiront au premier port libre
- Port = port
- Description = designation
- Printer = imprimante
- Add Port = ajouter le port
- Delete Port = supprimer/annuler le port
- Configure Port = configurer le port
- Enable bidirectional support = support bidirectionnel autorisé
- Enable printer pooling = regroupement d'imprimantes autorisé
- Cancel = annuler
- Apply = appliquer

Pour une imprimante existante, sélectionnez **“Properties”** (propriétés) et cliquez sur **“ports”** pour indiquer le **“USB001”** vous permettant d'utiliser votre imprimante.

Sous Windows XP

Etape A
(si vous installez une nouvelle imprimante)

Select the Printer port = sélectionnez le port d'imprimante
 Computer communicates with printers through ports =
 les ordinateurs communiquent avec les imprimantes au
 moyen des ports

Select the port you want your printer to use =
 sélectionnez le port d'imprimante que vous voulez.

If the port is not listed, you can create a new port =
 si le port que vous voulez ne figura pas dans la liste, vous
 pouvez créer un nouveau port.

Use the following port = utiliser les ports suivants

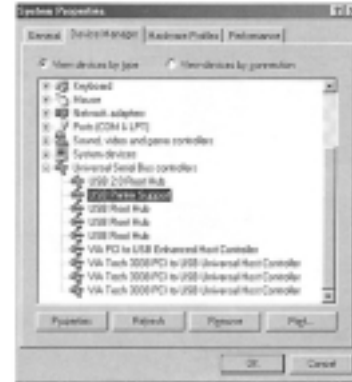
Note: Most computers use the LPT1: port to communicate with
 a local printer = la plupart des ordinateurs utilise le LPT1: port
 pour communiquer avec une imprimante locale.

Create a new port = créer un nouveau port

Etape B

(si vous avez déjà une imprimante)

A partir de l'imprimante existante, sélectionnez "Propriétés"
 puis cliquez "Ports" pour indiquer le "USB001" pour pouvoir
 utiliser votre imprimante.



General = généralités

Device manager = Manager du périphérique

Hardware Profiles = Profile du disque dur

Performance = qualités de fonctionnement

Keyboard = clavier

Mouse = souris

Networks adapters = adaptateurs réseau

Sound, video and game controllers

System devices = dispositifs/objets périphériques du système

Universal Serial Bus Controllers =

USB 2.0 Root Hub = répartiteur Root USB 2.0

Sous Windows 2000/XP

Etape 1.

- Branchez le connecteur de type A USB du convertisseur USB-PTR au contrôleur USB du PC.
- Windows 2000/XP OS garde en mémoire le Driver du convertisseur USB-PTR. Il détectera automatiquement les nouveaux périphériques du disque dur si vous branchez le convertisseur USB-PTR au contrôleur USB de votre PC.

Etape 2.

- Pour vérifier si vous avez installé le convertisseur USB-PTR correctement, veuillez déplacer le curseur sur "My computer" (mon ordinateur) → "Control Panel" (tableau de commande) → "System Properties" (propriétés du système) → "Hardware" (disque dur) → "Device Manager" (manager de l'unité/du périphérique).
- Faites un double clic sur "Universal Serial Bus controllers". Le "support d'imprimante USB" apparaît.

General = généralités

Device manager = Manager du périphérique

Displays adapters = adaptateurs de l'afficheur

DVD/CD-ROM drives = lecteurs DVD/CD-ROM

Floppy disk controllers = gestionnaire de disquette

Floppy disk drives = unités de disquettes

IDE ATA controllers = contrôleurs IDE ATA

KeyboardS = claviers

Mice and the other pointing devices =
souris et autres dispositif de pointage

Networks adapters = adaptateurs réseau

Sound, video and game controllers

System devices = objets périphériques du système

Universal Serial Bus Controllers =

USB 2.0 Root Hub =

• Installer le port d'imprimante pour le convertisseur USB-PTR

Sous Windows 2000

Etape A.

(si vous installez une nouvelle imprimante)

Allez dans "Add Printer Wizard", puis ajouter une imprimante. Veuillez indiquer/préciser "USB to parallel Ports for USB" "USB au ports parallèles pour USB" pour pouvoir utiliser votre imprimante.



Add Printer Wizard = ajouter Printer (imprimantes) Wizard