

FOR A GOOD REASON

GRUNDIG

**PROFESSIONAL
HAIR STYLER**

HS 8980

FRANÇAIS

fr



Veillez suivre les instructions suivantes lors de la mise en service de l'appareil :

- Cet appareil est exclusivement destiné à l'usage domestique.
- N'utilisez jamais l'appareil dans la baignoire, sous la douche, au dessus d'un lavabo plein d'eau ou avec les mains mouillées.



- Ne plongez jamais l'appareil dans l'eau ou ne le mettez jamais en contact avec de l'eau lors de son nettoyage.
- Si l'appareil est utilisé dans une salle de bain, veuillez impérativement débrancher la prise secteur après utilisation car l'eau représente un danger à proximité d'un appareil, même arrêté.
- S'il n'est pas déjà installé, il est recommandé de procéder à l'installation d'un dispositif de protection supplémentaire contre les courts-circuits avec un courant de déclenchement nominal inférieur ou égal à 30 mA dans le circuit électrique de la salle de bain. Renseignez-vous auprès de votre installateur.
- Ne déposez jamais l'appareil en marche sur des coussins mous ou des couvertures.
- Ne recouvrez pas les orifices d'aspiration et d'expulsion d'air lorsque l'appareil est en marche.
- L'appareil est équipé d'un système de protection contre la surchauffe.
- Débranchez la prise après utilisation. Ne tirez pas sur le câble pour débrancher la prise.
- Ne mettez jamais l'appareil en marche si l'appareil ou le câble secteur présentent des dommages visibles.
- Quand le câble secteur est endommagé, il doit être remplacé par le fabricant, son service après-vente ou une personne de qualification semblable, afin d'éviter des dangers.
- Tenez l'appareil hors de portée des enfants.
- Cet appareil ne doit pas être utilisé par les personnes suivantes, y compris les enfants : les personnes dont les capacités physiques, sensorielles ou psychiques sont limitées et celles manquant d'expérience et de connaissances. Ces dernières peuvent utiliser l'appareil si on leur en a expliqué le fonctionnement ou si elles l'utilisent sous la surveillance d'une personne responsable de leur sécurité. Les enfants doivent toujours être surveillés, afin qu'ils ne jouent pas avec l'appareil.
- N'ouvrez en aucun cas l'appareil. La garantie du fabricant ne couvre aucun dégât occasionné par des manipulations inadéquates.
- Afin d'obtenir un résultat parfait, un flux d'air très chaud est nécessaire. Veuillez noter qu'une utilisation prolongée et intense avec une brosse métallisée peut rendre celle-ci extrêmement chaude. Afin d'éviter les blessures, veuillez adapter la durée d'utilisation de l'appareil aux accessoires utilisés.

HAIR STYLER HS 8980

Chère cliente, cher client,

nous vous félicitons d'avoir opté pour l'achat du Hair Styler HS 8980.

Veuillez lire soigneusement les instructions d'utilisation de cet appareil afin de profiter longtemps de ce produit de qualité de la marque Grundig !

Chez vous, vous pourrez profiter de la nouvelle gamme de styling professionnels de haute qualité qui répondent aux plus hautes exigences des salons de coiffure.

Caractéristiques

Grâce à leurs 5 couches de céramique, les embouts de styling de votre Hair Styler (Brosses chauffantes) n'abîment pas vos cheveux.

La chaleur est répartie de manière uniforme et garantit la protection des fibres capillaires.

Les 5 couches de céramique protègent particulièrement les cheveux abîmés et colorés. Les cheveux colorés brilleront plus longtemps.

Votre appareil est doté d'une technologie ionique spéciale qui assure une vitalité durable du cheveu :

Les ions négatifs produits par l'appareil neutralisent les ions positifs de vos cheveux. L'électricité statique est ainsi éliminée de vos cheveux. Ils sont alors plus faciles à coiffer. Les gouttes d'eau sont divisées en particules microscopiques.

Le cheveu sèche ainsi d'une manière à la fois plus douce et plus rapide. Il devient plus souple et plus éclatant. L'humidité naturelle du cheveu reste préservée.

Avec la buse de concentration, vous pouvez aussi utiliser l'appareil comme sèche-cheveux.

Éléments de commande

- A** Embout de styling moyen \varnothing 38 mm.
- B** Touche de verrouillage pour détacher les embouts.
- C** Commutateur de température (Position air froid, niveau de température 1 et 2).
- D** Commutateur marche/arrêt de l'appareil et niveaux de séchage 1 et 2.
- E** Grille d'admission d'air.
- F** Câble secteur rotatif avec œillet permettant de suspendre l'appareil.
- G** Poignée.

Accessoires

- 1** Embout de styling petit \varnothing 25 mm, avec poils retractables.
- 2** Embout de styling moyen \varnothing 38 mm.
- 3** Embout de styling grand \varnothing 50 mm.
- 4** Buse de concentration.
- 5** Etui de rangement.

Approche responsable, durable !



GRUNDIG se concentre sur des conditions de travail sociales avec des salaires justes, sur l'utilisation efficace de matériaux bruts avec une constante réduction des déchets de plusieurs tonnes de plastique chaque année – et sur une disponibilité d'au moins 5 ans de tous les accessoires.

Pour un avenir valant la peine d'être vécu.
Pour une bonne raison. Grundig.

FONCTIONNEMENT

Réglages

Votre appareil vous offre les options de réglage suivantes :

Niveaux de séchage **D**

- **0** : Arrêt ;
- **1** : soufflage et température modérés pour séchage et coiffage doux ;
- **2** : soufflage et température forts pour séchage et coiffage rapide.

Air froid et niveau de température **C**

- ***** : interrompt l'air chaud et génère un souffle d'air frais – pour fixer la coiffure ;
- **1** : température modérée pour séchage et coiffage doux ;
- **2** : température élevée pour séchage rapide.

Les niveaux de température et de soufflage séparés permettent un réglage individuel qui s'adapte à chaque structure de cheveux (fins, plats, frisés, épais).

Remplacement des embouts de styling

1 Retirez l'embout de styling mis en place en appuyant sur la touche de verrouillage **B** et en tournant légèrement vers la droite, puis tirez.

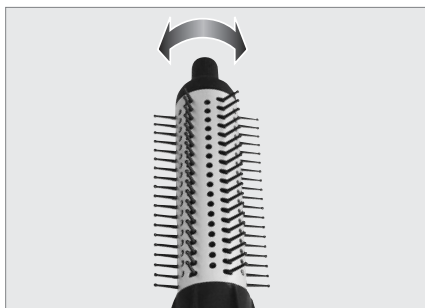


2 Placez l'embout de styling souhaité avec le logement au-dessus du dispositif de fermeture en appuyant sur la touche de verrouillage **B** et enclenchez l'accessoire de styling.

Remarques :

Le diamètre des accessoires de styling influence la taille des boucles.

- L'accessoire de styling \varnothing 25 mm est adapté aux boucles et ondulations plus petites. Les poils retractables facilitent le retrait des cheveux et assurent un styling de longue durée. Pour retirer les poils de la brosse, tournez le bouton sur le dessus de l'embout de styling.



- L'embout de styling de \varnothing 38 mm est idéal pour des coiffures qui tombent doucement, c'est-à-dire des boucles et des ondulations moyennes.
- Avec l'embout de styling de \varnothing 50 mm, vous pouvez obtenir beaucoup de volume sur les cheveux longs et obtenir des grosses boucles et ondulations.

Fonctionnement comme Hairstyler

Vérifiez que la tension secteur locale correspond bien à la tension indiquée sur la plaquette d'identification (sur la poignée de l'appareil).

- 1 Frottez bien vos cheveux après les avoir lavés.
- 2 Branchez la fiche du câble secteur **F** dans la prise secteur.
 - La longueur professionnelle de 3 m du câble garantit une liberté de mouvement pendant le styling.
- 3 Allumez l'appareil avec le commutateur **D** et réglez le niveau de séchage souhaité.
- 4 Réglez le niveau de température souhaité à l'aide du commutateur **C**.
- 5 Coupez si nécessaire l'air chaud durant le séchage, en commutant **C** sur »*« (air froid).

Remarque

- L'air froid interrompt l'air chaud et génère un souffle d'air froid. La coiffure se fixe mieux et conserve plus longtemps sa forme.
- 6 Après utilisation, arrêtez l'appareil avec le commutateur **D** et débranchez la prise du câble secteur **F**.

Attention

- Le câble secteur ne doit jamais être enroulé autour de l'appareil car ceci peut l'endommager.
Vérifiez régulièrement que le câble secteur et l'appareil ne présentent pas de dommages visibles.

Fonctionnement comme sèche-cheveux

Pour faire fonctionner le sèche-cheveux, utilisez la buse de concentration étroite **4** comme embout.

INFORMATIONS

Nettoyage et entretien

Débranchez toujours l'appareil avant de le nettoyer.

Ne plongez jamais l'appareil dans l'eau.

Pour nettoyer le boîter, utilisez un chiffon doux et sec.

N'oubliez pas de temps à autres de nettoyer la poussière et les cheveux de la grille d'admission d'air à l'aide d'un pinceau doux.

Caractéristiques techniques



Ce produit est conforme aux directives européennes 2004/108/CE, 2006/95/CE et 2009/125/CE.

Alimentation électrique

220-240V~, 50 Hz

Puissance

1200 W

Remarque relative à l'environnement

Ce produit a été fabriqué à partir de matériaux et pièces de grande qualité qui peuvent être recyclés et réutilisés.

Ce produit n'est donc pas destiné aux ordures ménagères. Il doit être déposé dans un centre de collecte destiné au recyclage d'appareils électriques et électroniques. Cela est indiqué par le symbole figurant sur le produit dans le mode d'emploi et sur l'emballage.



Veuillez vous adresser à votre municipalité pour connaître les centres de collecte situés près de chez vous.

Le recyclage des appareils usagés est une contribution importante à la protection de l'environnement.

Sous réserve de modifications techniques ou esthétiques.