

# **Support pour écran montage mural avec technique de pression de gaz Xergo SuperFlex**

**Code : 001082619**

Cette notice fait partie du produit. Elle contient des informations importantes concernant son utilisation. Tenez-en compte, même si vous transmettez le produit à un tiers.

**Conservez cette notice pour tout report ultérieur !**

## **Note de l'éditeur**

Cette notice est une publication de la société Conrad, ZAC Englos les Géants Lieu-dit Rue du Hem, TSA 72001 SEQUEDIN, 59458 Lomme CEDEX/France.

Tous droits réservés, y compris la traduction. Toute reproduction, quel que soit le type (p.ex. photocopies, microfilms ou saisie dans des traitements de texte électronique) est soumise à une autorisation préalable écrite de l'éditeur.

Le contenu de ce mode d'emploi peut ne pas correspondre fidèlement aux intitulés exacts mentionnés dans les différents menus et paramètres de l'appareil.

Reproduction, même partielle, interdite.

Cette notice est conforme à l'état du produit au moment de l'impression.

**Données techniques et conditionnement soumis à modifications sans avis préalable.**

Pour tout renseignement, contactez notre service technique au 0892 897 777

© Copyright 2014 par Conrad. Imprimé en CEE.

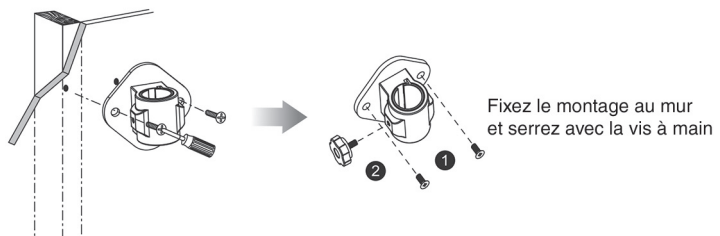
XXX/01-15/JV



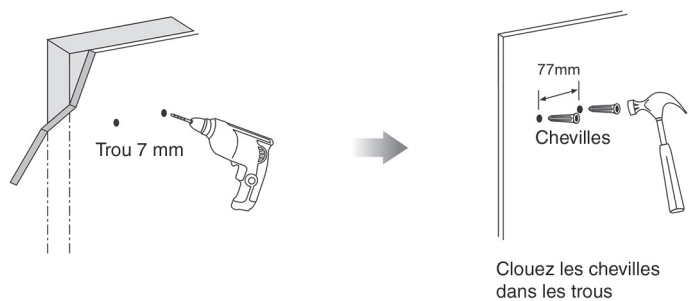
## 1. A noter

### Montage mural

Bois



Béton

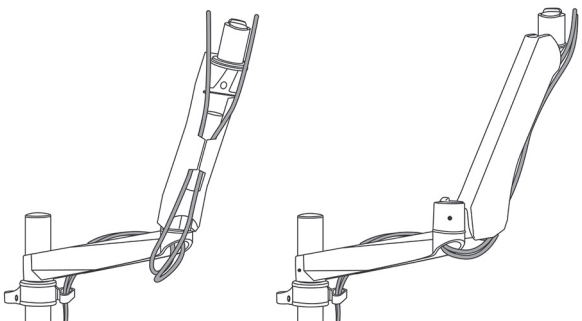


### Attention











Veillez monter le bras jusqu'à sa position la plus haute pour retirer le moniteur. Le bras risque de rebondir vers le haut une fois délesté du poids du moniteur, ce qui pourrait être à l'origine de blessures corporelles.



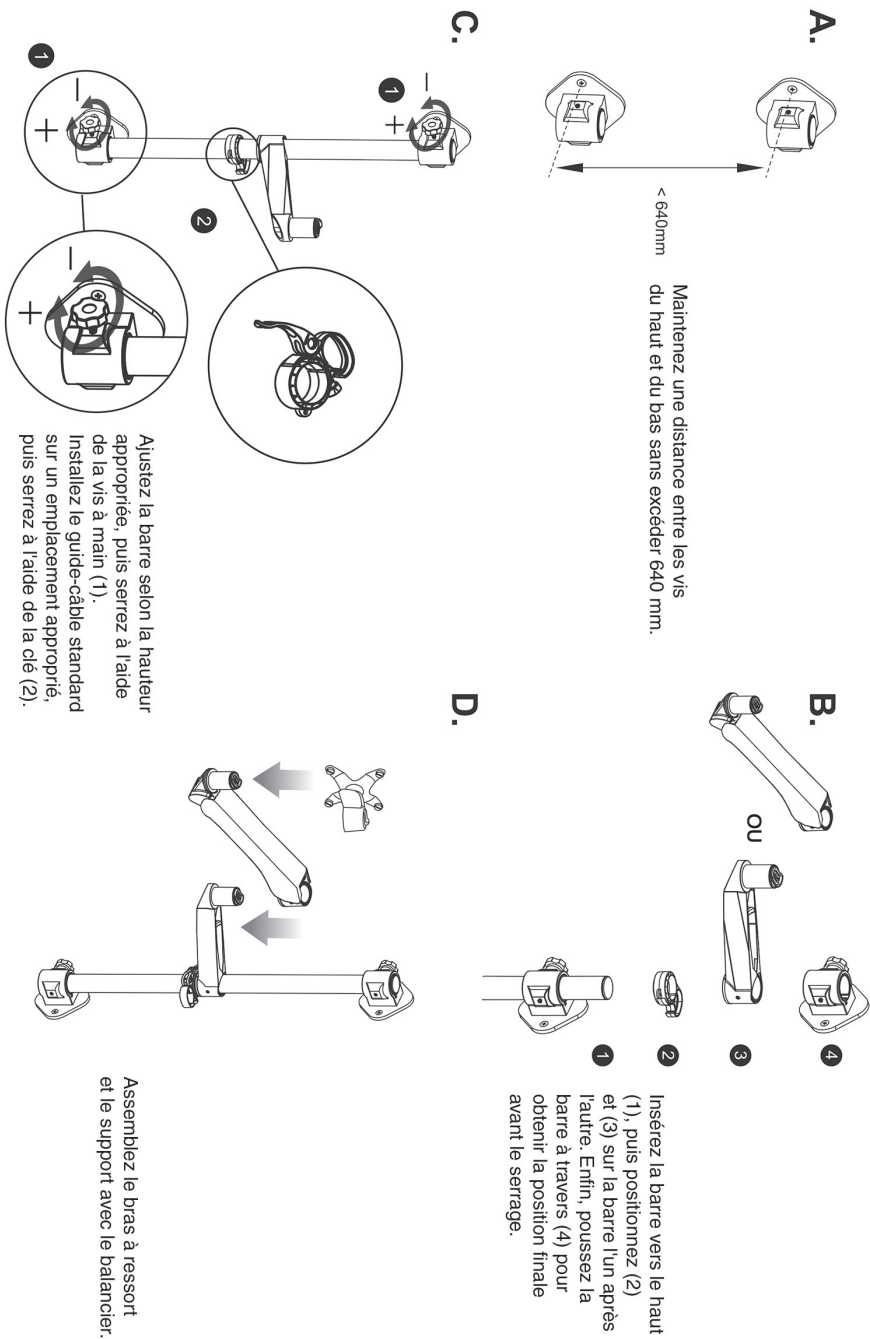
## 5. Mise en place des câbles



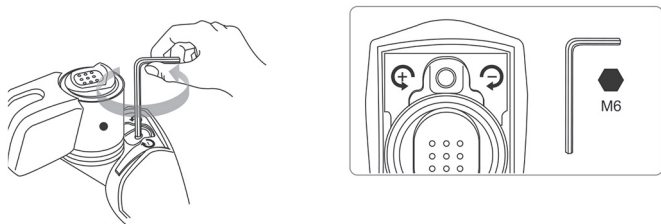
## Pièces et matériaux fournis

Barre en aluminium	
Support mural x 2	
Clé M3	
Clé M6	
Cheville x 4, vis x 4	
Bras à ressort	
Bras à bascule	
Support écran	
Vis à main x 4	
Guide-câble à dégagement rapide	

## 2. Méthode d'installation en fonction du type de montage



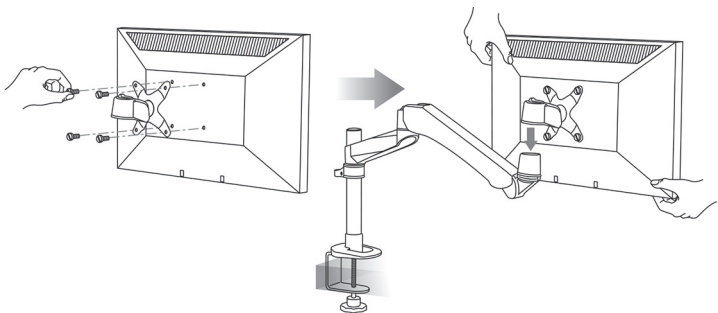
### 3. Installation des moniteurs



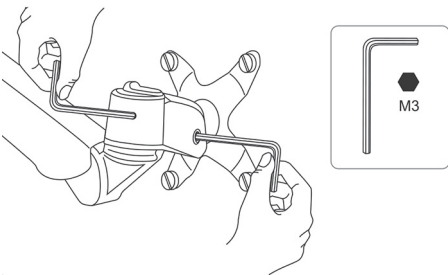
Tournez dans le sens inverse des aiguilles d'une montre pour augmenter la charge  
 Tournez dans le sens des aiguilles d'une montre pour diminuer la charge

#### Attention

Avant d'installer le moniteur sur le bras, veuillez tenir compte du poids de l'écran. Notre système est réglé sur 3,5 kg, ce qui signifie que le bras peut supporter un poids compris entre 2,5 et 4,5 kg. Si le poids du moniteur est supérieur à 4,5 kg ou inférieur à 2,5 kg, veuillez utiliser la clé M6 afin d'ajuster la charge.



Utilisez la clé M3 pour resserrer ou desserrer le système de balancier.



Tournez dans le sens des aiguilles d'une montre pour augmenter la tension.  
 Tournez dans le sens inverse des aiguilles d'une montre pour diminuer la tension.

Si le moniteur ne reste pas en place ou que le mouvement est raide, veuillez utiliser la clé pour augmenter ou diminuer la tension jusqu'à ce que le mouvement soit homogène.

### 4. A noter

Afin d'éviter toute blessure accidentelle ou dommage matériel à cause d'une installation inappropriée, veuillez prêter attention aux consignes ci-dessous.

