

Mode d'emploi "Tower Light"

Ce mode d'emploi s'applique exclusivement à la lampe solaire.

Il contient des informations importantes concernant la mise en service et la manipulation de la lampe. Ces informations doivent être observées même lorsque vous donnez ce produit à des tiers. Par conséquent, archivez ce mode d'emploi afin de pouvoir le relire ultérieurement.

1. Introduction

Cher client, Nous vous remercions d'avoir opté pour cette lampe solaire.

La lampe solaire que vous venez d'acheter est un produit qui a été conçu et fabriqué suivant les dernières connaissances techniques.



Ce produit répond aux exigences des directives européennes et nationales en vigueur. Sa conformité a été attestée et les explications et documents correspondants sont déposés chez le fabricant.

Afin de préserver l'état de la lampe et de garantir un fonctionnement sans dangers, vous devez, en tant qu'utilisateur, observer ce mode d'emploi !

2. Consignes de sécurité



- En cas de dommages occasionnés suite à la non-observation de ce mode d'emploi, le droit à la garantie est annulé !
- Nous déclinons toute responsabilité en cas de dommages consécutifs!
- En cas de dommages matériels ou corporels occasionnés suite à une manipulation non conforme ou à la non observation des consignes de sécurité, nous déclinons toute responsabilité.

- Dans ces cas, tout droit à la garantie est annulé.

Pour des raisons de sécurité et d'homologation (CE), la transformation et/ou la modification de la lampe solaire de sa propre initiative n'est pas autorisée. Veillez à ce que la lampe solaire soit mise en service de façon conforme. A cet effet, observez ce mode d'emploi. Dans les établissements industriels, les prescriptions relatives à la prévention contre les accidents, établies par l'association de la corporation professionnelle pour les installations et les moyens d'exploitation électriques, doivent être respectées.

3. Utilisation conforme à l'usage défini

La lampe solaire est conçue pour une utilisation extérieure. Les accu intégrés sont chargés par les cellules solaires dans la partie supérieure de la lampe. Au crépuscule, la lampe s'allume automatiquement et, à la pointe du jour, elle s'éteint à nouveau. 1 diode lumineuses (LED) puissantes sont utilisées comme source lumineuse. Ces LED garantissent une bonne luminosité et une faible consommation de courant.

-- Toutefois, il convient de noter que, lors d'un faible rayonnement solaire sur le module solaire et pendant les mois d'hiver, la durée d'éclairage sera réduite --

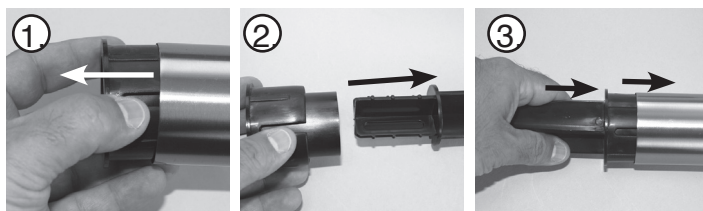
Remarque : dans le cas de périodes prolongées sans rayonnement solaire, les accu ne sont plus suffisamment rechargés pour assurer un état de service permanent. Cela ne signifie pas pour autant que la lampe solaire est défectueuse. Attendez les prochaines journées ensoleillées et la lampe fonctionnera à nouveau normalement.

4. Mise en service

1. Enlevez avec précaution les éléments de l'emballage.
2. Enlevez la perche de mise à la terre (1) du tube en acier inoxydable. Retirez la perche de mise à la terre de l'anneau en plastique (2) et montez la de l'autre côté de l'anneau. Insérez l'anneau avec la perche dans le tube (3).
3. Enlevez l'abat-jour en le tournant dans le sens des aiguilles d'une montre depuis la partie supérieure (4+5) et réglez l'interrupteur situé sous l'abat-jour sur la position «ON» (6). Ensuite, retournez l'abat-jour sur la partie supérieure et adaptez les deux tubes en acier inoxydable et tête de lampe en même temps.
4. Ensuite, insérez la lampe avec précaution dans la terre.

Remarque: Ne pas agir avec force.

Remarque : la durée d'éclairage dépend fortement de l'intensité et de la durée du rayonnement solaire pendant le jour. Pendant les mois d'hiver, il faut généralement s'attendre à avoir une durée d'éclairage réduite. Si la lampe n'éclaire pas encore le premier soir, veuillez attendre une journée ensoleillée.



5. Remplacement des accu

1. Retenez la partie supérieure et tournez la partie inférieure de la tête de lampe dans le sens des aiguilles d'une montre, puis désassemblez les parties.
2. Enlevez les accu usés et insérez neufs dans le compartiment des piles en observant la polarité. Il est recommandé de charger les accu neufs au moyen d'un chargeur d'accu avant de les placer dans le compartiment des piles.
3. Ensuite, refermez la lampe en suivant l'ordre inverse.

Remarque : les piles ou accu usés doivent être éliminés conformément aux prescriptions relatives à la protection de l'environnement et n'entrent pas dans la catégorie des déchets ménagers. Votre distributeur est légalement tenu de reprendre les accu usagés.

6. Dysfonctionnements

- La lampe ne s'allume pas dans l'obscurité.

- Une source lumineuse externe (par exemple, réverbère) simule la lumière du jour et empêche la mise en marche de la lampe. Placez la lampe dans un endroit sombre.

- La lampe ne s'allume pas ou ne s'allume que brièvement dans l'obscurité.

- Lampe allumée?
- Accu faibles ou défectueux. Remplacement des accu.

7. Caractéristiques techniques

- module solaire : cristallin 270 mWp
- ampoule : 1 diode lumineuse blanche « Nichia » (LED)
- couleur de la lumière : n° d'article 102602: 6500 K, n° d'article 102603: 2800 K
- intensité lumineuse : n° d'article 102602: 12 lm, n° d'article 102603: 10 lm
- protection : IP 44
- classe de protection : III
- accu : 1 x NiMH 1,2 V/900 mAh (Micro, AAA)
- durée d'éclairage : max. 8 h avec jeu d'accu complet
- plage des températures de service : de -20°C à + 40°C

Reprise des piles

- Les piles ne doivent pas être éliminées avec les déchets ménagers.
- Le consommateur est légalement tenu de remettre les piles après usage, par exemple, aux centres de collecte publics ou dans les lieux où ces piles sont vendues.
- Les piles contenant des substances toxiques comportent le signe.



Service clients :

esotec GmbH - Weberschlag 9 - D-92729 Weiherhammer
Tel.-Nr: +49 9605-92206-0 Fax.-Nr: +49 9605-92206-10
e-mail: info@esotec.de Internet: www.esotec.de
Produit : n° d'article du fabricant : 102602 (6500 K), 102603 (2800 K)

Informations relatives aux accu

- Les accu doivent être tenus hors de la portée des enfants. Ne laissez jamais des accu accessibles ; des enfants ou des animaux domestiques risqueraient de les avaler.
- Les accu ne doivent jamais être court-circuités, désassemblés ou jetés dans un feu. Il y a un risque d'explosion !
- Des accu qui s'écoulent ou qui sont endommagés risquent, lors d'un contact avec la peau, de provoquer des irritations ; dans ce cas, veuillez utiliser des gants de protection appropriés.
- Les accu doivent être remplacés exclusivement par des accu identiques, provenant du même fabricant. Des piles ne peuvent être, en aucun cas, utilisées car elles ne sont pas rechargeables.
- Lors de l'insertion des accu, veillez à respecter la polarité.
- En cas de non-utilisation prolongée de la lampe (par exemple, entreposage), enlevez les accu afin d'éviter un endommagement lié à un écoulement d'accu.

Elimination:

Cher client, Veuillez nous aider à réduire les déchets. Si vous voulez un jour vous débarrasser de cet article, n'oubliez pas qu'un grand nombre de ses composants sont constitués de matières premières de valeur qui peuvent être recyclées.

Ne le jetez donc pas à la poubelle mais amenez le au centre de collecte pour les appareils ménagers.

Merci beaucoup pour votre aide

Copyright, esotec GmbH

