

## Robinet avec capteur infrarouge

**Code : 001337081**



Les appareils électriques et électroniques usagés (DEEE) doivent être traités individuellement et conformément aux lois en vigueur en matière de traitement, de récupération et de recyclage des appareils.

Suite à l'application de cette réglementation dans les Etats membres, les utilisateurs résidant au sein de l'Union européenne peuvent désormais ramener gratuitement leurs appareils électriques et électroniques usagés dans les centres de collecte prévus à cet effet.

En France, votre détaillant reprendra également gratuitement votre ancien produit si vous envisagez d'acheter un produit neuf similaire.

Si votre appareil électrique ou électronique usagé comporte des piles ou des accumulateurs, veuillez les retirer de l'appareil et les déposer dans un centre de collecte.



Le décret relatif aux batteries usagées impose au consommateur de déposer toutes les piles et tous les accumulateurs usés dans un centre de collecte adapté (ordonnance relative à la collecte et le traitement des piles usagées). Il est recommandé de ne pas les jeter aux ordures ménagères !



Les piles ou accumulateurs contenant des substances nocives sont marqués par le symbole indiqué ci-contre signalant l'interdiction de les jeter aux ordures ménagères.

Les désignations pour le métal lourd sont les suivantes : **Cd** = cadmium, **Hg** = mercure, **Pb** = plomb. Vous pouvez déposer gratuitement vos piles ou accumulateurs usagés dans les centres de collecte de votre commune, dans nos succursales ou dans tous les points de vente de piles ou d'accumulateurs ! Vous respectez ainsi les ordonnances légales et contribuez à la protection de l'environnement !

### Note de l'éditeur

Cette notice est une publication de la société Conrad, ZAC Englos les Géants Lieu-dit Rue du Hem, TSA 72001 SEQUEDIN, 59458 Lomme CEDEX/France.

Tous droits réservés, y compris la traduction. Toute reproduction, quel que soit le type (p.ex. photocopies, micro-films ou saisie dans des traitements de texte électronique) est soumise à une autorisation préalable écrite de l'éditeur.

Le contenu de ce mode d'emploi peut ne pas correspondre fidèlement aux intitulés exacts mentionnés dans les différents menus et paramètres de l'appareil.

Reproduction, même partielle, interdite.

Cette notice est conforme à l'état du produit au moment de l'impression.

**Données techniques et conditionnement soumis à modifications sans avis préalable.**

**Pour tout renseignement, contactez notre service technique au 0892 897 777**

© Copyright 2014 par Conrad. Imprimé en CEE.

XXX/11-15/JV

Cette notice fait partie du produit. Elle contient des informations importantes concernant son utilisation. Tenez-en compte, même si vous transmettez le produit à un tiers.

**Conservez cette notice pour tout report ultérieur !**

## Consignes générales

- 1) Les appareils électriques et matériaux d'emballage doivent être maintenus hors de portée des enfants.
- 2) Les matériaux d'emballage et pièces d'usure (films, pièces ayant fait leur temps) doivent être éliminés dans le respect de l'environnement.
- 3) Cet appareil doit être transmis accompagné de son mode d'emploi respectif.

## Garantie

Cet appareil est garanti pour une durée de deux ans. Les prestations de garantie comprennent l'élimination de tous les dysfonctionnements causés par un défaut de fabrication ou de matériel. Les pièces d'usure (accus ou piles, par exemple) n'entrent pas dans le cadre de la garantie. Etant donné que la société Cordes n'a aucune influence sur le montage et l'utilisation correctes et conformes, il est bien entendu que seule la garantie d'intégralité et de qualité irréprochable saura être assurée. Aucune garantie ni responsabilité ne sera assumée quant aux dommages, consécutifs ou non, en rapport avec ce produit. Cela s'applique particulièrement en cas de modifications ou de tentatives de réparation sur l'appareil, de modifications de circuit ou d'utilisation d'autres composants, mais également en cas de dommages provoqués par une mauvaise utilisation, une utilisation négligente ou non-conforme.

## Caractéristiques techniques

Tension d'alimentation :	4 piles LR03 (AAA) (non fournies)
Plage du capteur :	5 à 25 cm
Dimensions :	9,2 x 8,4 x 8,2 cm
Poids :	155 g
Pression de fonctionnement :	0,7 bar à 8,0 bar
Filetage externe :	24 mm

## Attention

Cet appareil n'est pas adapté pour les chauffe-eau sans pression (par exemple, chauffe-eau sous évier, chauffe-eau rapide, ainsi que fourneau à fuel, à charbon, à gaz ou chauffe-bain). Coupez le robinet en cas d'absence prolongée (congelés, par exemple). Maintenez la surface de l'appareil propre et sèche. N'utilisez pas de grosses quantités d'eau pour le nettoyage ! Utilisez plutôt un chiffon humide. Ne plongez pas le capteur dans l'eau ou dans d'autres liquides. N'utilisez pas le capteur IR lorsque la température de l'eau est supérieure à 82°C. Si le capteur d'eau se met automatiquement en service, veuillez le nettoyer puis maintenir la touche «ON/OFF RESET» enfoncée durant 5 secondes environ.

## Attention : remarques importantes au sujet des piles

- Nous recommandons l'utilisation de piles alcalines pour une performance optimale.
- Ne mélangez jamais des piles anciennes avec des piles neuves ou des piles à usage unique avec des accus.
- N'utilisez jamais différents types de piles simultanément (alcaline et zinc carbone, par exemple).
- Retirez les piles lorsque vous n'utilisez pas l'appareil sur une période prolongée. Une fuite des piles risque d'endommager l'appareil de manière irréversible.

## Consignes de sécurité

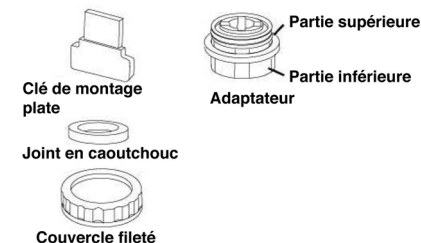
**Attention :** La garantie est annulée en cas de dommages provoqués par un non-respect du présent mode d'emploi. La société Cordes se dégage de toute responsabilité quant aux dommages consécutifs.

- Faites uniquement fonctionner l'appareil sur la tension prévue à cet effet.
- N'utilisez que des pièces de rechange d'origine en cas de réparation, afin d'éviter de provoquer de sérieux dommages.
- Seul un spécialiste est à même de procéder aux réparations ou à d'autres travaux, comme par exemple le remplacement d'un fusible.
- Veuillez noter que les erreurs d'utilisation ou de branchement demeurent en dehors de la zone d'influence de la société Cordes. Cette dernière se dégage de toute responsabilité quant aux dommages consécutifs.
- Il convient quoiqu'il en soit de s'assurer que l'appareil soit adapté au lieu d'utilisation respectif.

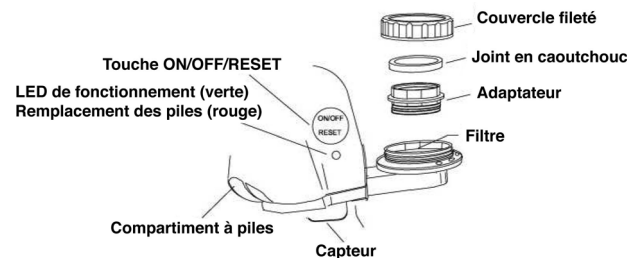
## Description de l'appareil

Le capteur d'eau IR vous permet de réaliser d'importantes économies d'eau (jusqu'à 70%), et donc financières, au sein de votre foyer. L'eau coule lorsque vous maintenez vos mains sous le capteur et se coupe automatiquement dès lors que vos mains quittent la plage du capteur. La propreté des robinets n'est pas affectée, étant donné que vous n'avez pas besoin de les tourner avec vos mains sales.

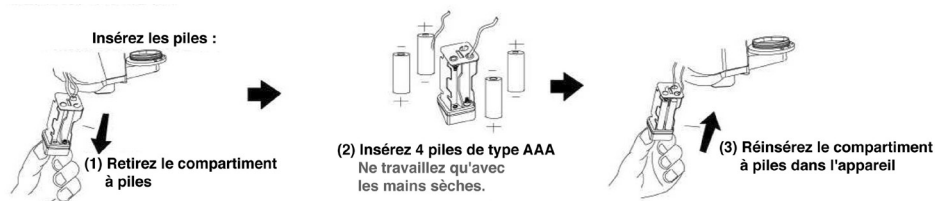
## Contenu de la livraison



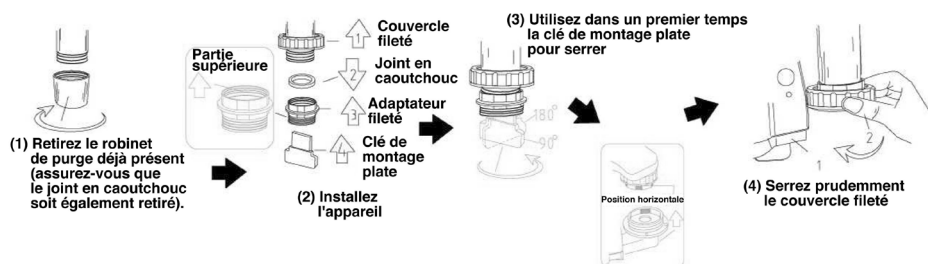
## Installation



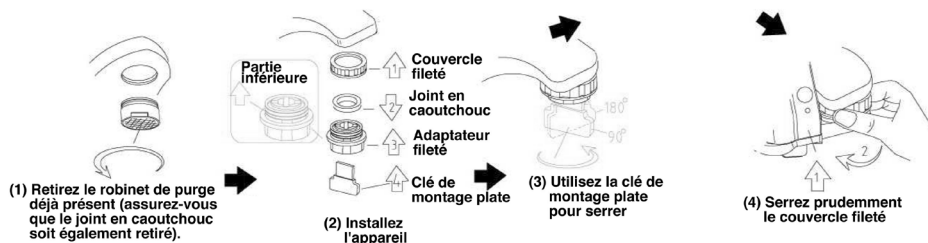
## Insertion des piles



## Robinet avec filetage externe

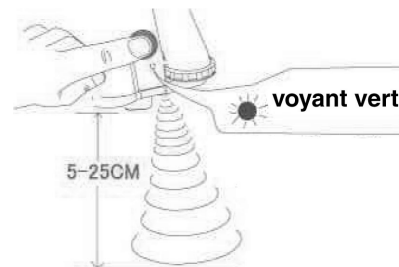


## Robinet avec filetage interne



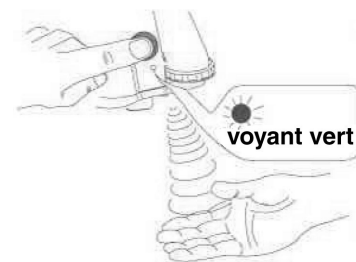
## Réglage du capteur

### a) Réglage automatique de la portée du capteur (5 à 25 cm)



- 1) Éteignez l'appareil.
- 2) Appuyez sur la touche RESET jusqu'à ce que la LED verte se mette à clignoter (5 secondes environ).
- 3) Relâchez la touche. La LED verte cesse de clignoter au bout de 10 secondes.
- 4) Allumez l'appareil.

### b) Réglage manuel de la portée du capteur



- 1) Éteignez l'appareil.
- 2) Utilisez votre main pour estimer la distance.
- 3) Utilisez l'autre main pour appuyer sur la touche RESET jusqu'à ce que la LED verte se mette à clignoter (5 secondes environ).
- 4) Relâchez la touche. Maintenez votre autre main sur la distance souhaitée jusqu'à ce que la LED s'arrête de clignoter (10 secondes environ).
- 5) Vous avez désormais réglé la nouvelle portée.
- 6) Allumez l'appareil.

## Mise en service

Appuyez sur la touche «ON/OFF RESET» pour allumer le capteur d'eau IR. Pour remplir d'importants récipients (seau, par exemple), appuyez une fois sur la touche ON/OFF : le capteur d'eau IR bascule en mode manuel. Le capteur d'eau IR est de nouveau activé au bout de 3 minutes ou après avoir de nouveau appuyé sur la touche «ON/OFF RESET», et bascule en mode automatique. En cas de piles faibles, la LED orange s'allume ; lorsque les piles sont épuisées, la LED rouge s'allume.