

ⓓ Bedienungsanleitung

Version 07/15



SUC-4900/4 USB-Ladegerät

Best.-Nr. 1367582

Bestimmungsgemäße Verwendung

Das Produkt dient zum Anschluss an eine haushaltsübliche Netzsteckdose und zum Betreiben und Laden von USB-Geräten. Das Produkt verfügt über 4 USB-Ports und stellt insgesamt einen Ausgangsstrom von 4,9 A zur Verfügung. Das Produkt ist überlastgeschützt und überhitzungsfest.

Eine Verwendung ist nur in geschlossenen Räumen, also nicht im Freien erlaubt. Der Kontakt mit Feuchtigkeit, z.B. im Badezimmer u.ä. ist unbedingt zu vermeiden.

Aus Sicherheits- und Zulassungsgründen (CE) dürfen Sie das Produkt nicht umbauen und/oder verändern. Falls Sie das Produkt für andere Zwecke verwenden, als zuvor beschrieben, kann das Produkt beschädigt werden. Außerdem kann eine unsachgemäße Verwendung Gefahren wie zum Beispiel Kurzschluss, Brand, Stromschlag, etc. hervorrufen. Lesen Sie sich die Bedienungsanleitung genau durch und bewahren Sie diese auf. Reichen Sie das Produkt nur zusammen mit der Bedienungsanleitung an dritte Personen weiter.

Das Produkt entspricht den gesetzlichen, nationalen und europäischen Anforderungen. Alle enthaltenen Firmennamen und Produktbezeichnungen sind Warenzeichen der jeweiligen Inhaber. Alle Rechte vorbehalten.

Lieferumfang

- Ladegerät
- Bedienungsanleitung

Symbol-Erklärungen



Dieses Symbol wird verwendet, wenn Gefahr für Ihre Gesundheit besteht, z.B. durch elektrischen Schlag.



Das Symbol mit dem Ausrufezeichen weist Sie auf besondere Gefahren bei Handhabung, Betrieb oder Bedienung hin.

Sicherheitshinweise



Lesen Sie sich die Bedienungsanleitung aufmerksam durch und beachten Sie insbesondere die Sicherheitshinweise. Falls Sie die Sicherheitshinweise und die Angaben zur sachgemäßen Handhabung in dieser Bedienungsanleitung nicht befolgen, übernehmen wir für dadurch resultierende Personen-/Sachschäden keine Haftung. Außerdem erlischt in solchen Fällen die Gewährleistung/Garantie.

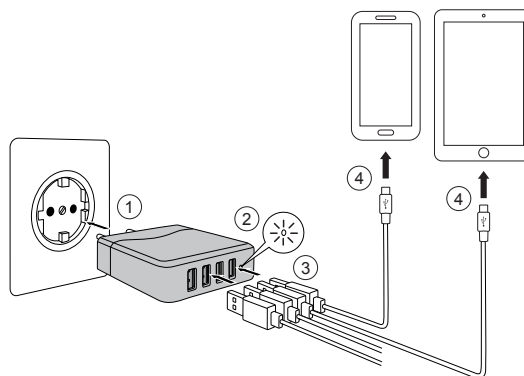


- Das Produkt ist kein Spielzeug. Halten Sie es von Kindern und Haustieren fern.
- Lassen Sie das Verpackungsmaterial nicht achtlos liegen. Dieses könnte für Kinder zu einem gefährlichen Spielzeug werden.
- Schützen Sie das Produkt vor extremen Temperaturen, direktem Sonnenlicht, starken Erschütterungen, hoher Feuchtigkeit, Nässe, brennbaren Gasen, Dämpfen und Lösungsmitteln.
- Setzen Sie das Produkt keiner mechanischen Beanspruchung aus.
- Wenn kein sicherer Betrieb mehr möglich ist, nehmen Sie das Produkt außer Betrieb und schützen Sie es vor unbeabsichtigter Verwendung. Der sichere Betrieb ist nicht mehr gewährleistet, wenn das Produkt:
 - sichtbare Schäden aufweist,
 - nicht mehr ordnungsgemäß funktioniert,
 - über einen längeren Zeitraum unter ungünstigen Umgebungsbedingungen gelagert wurde oder
 - erheblichen Transportbelastungen ausgesetzt wurde.
- Gehen Sie vorsichtig mit dem Produkt um. Durch Stöße, Schläge oder dem Fall aus bereits geringer Höhe wird es beschädigt.
- Beachten Sie auch die Sicherheitshinweise und Bedienungsanleitungen der übrigen Geräte, an die das Produkt angeschlossen wird.
- Verwenden Sie das Produkt niemals gleich dann, wenn es von einem kalten in einen warmen Raum gebracht wird. Das dabei entstehende Kondenswasser kann unter Umständen das Produkt zerstören. Außerdem besteht beim Steckernetzteil Lebensgefahr durch einen elektrischen Schlag! Lassen Sie das Produkt zuerst auf Zimmertemperatur kommen, bevor es angeschlossen und verwendet wird. Dies kann u.U. mehrere Stunden dauern.
- Achten Sie auf eine korrekte Verbindung. Sollte das Produkt nicht korrekt angeschlossen sein, kann es sich erhitzen, einen elektrischen Schlag verursachen oder Feuer erzeugen.



- Achten Sie darauf, dass Ihr Gerät für die Anschlusswerte des Produkts geeignet ist (siehe „Technische Daten“).
- Schalten Sie das anzuschließende Gerät vor Anschluss und Abstecken immer aus.
- Trennen Sie das Produkt bei Nichtgebrauch von der Netzsteckdose und vom angeschlossenen USB-Gerät.
- Das Produkt erzeugt im Betrieb Hitze. Achten Sie auf ausreichende Belüftung und decken Sie das Produkt während des Betriebs nicht ab.
- Schließen Sie die USB-Ausgänge nicht kurz.
- Die Netzsteckdose, in die das Gerät eingesteckt wird, muss leicht zugänglich sein.
- Betreiben Sie das Produkt und das angeschlossene Gerät niemals unbeaufsichtigt.
- Als Spannungsquelle für das Netzteil darf nur eine ordnungsgemäße Netzsteckdose des öffentlichen Versorgungsnetzes verwendet werden. Überprüfen Sie vor dem Einstecken des Netzteils, ob die auf dem Netzteil angegebene Spannung mit der Spannung Ihres Stromversorgungsunternehmens übereinstimmt.
- Netzteile dürfen nie mit nassen Händen ein- oder ausgesteckt werden.
- Ziehen Sie aus Sicherheitsgründen bei einem Gewitter immer das Netzteil aus der Netzsteckdose.
- Wenden Sie sich an eine Fachkraft, wenn Sie Zweifel über die Arbeitsweise, die Sicherheit oder den Anschluss des Produktes haben.
- Lassen Sie Wartungs-, Anpassungs- und Reparaturarbeiten ausschließlich von einem Fachmann bzw. einer Fachwerkstatt durchführen.
- Sollten Sie noch Fragen haben, die in dieser Bedienungsanleitung nicht beantwortet werden, wenden Sie sich an unseren technischen Kundendienst oder an andere Fachleute.

Anschluss



Wartung und Reinigung

- Trennen Sie vor jeder Reinigung das Produkt von der Netzsteckdose, sowie angeschlossene Geräte vom Produkt.
- Verwenden Sie zur Reinigung keine aggressiven Reinigungsmittel oder Chemikalien.
- Tauchen Sie das Produkt nicht in Wasser ein.
- Verwenden Sie ein trockenes, faserfreies Tuch zur Reinigung des Produkts.

Entsorgung



Elektronische Geräte sind Wertstoffe und gehören nicht in den Hausmüll. Entsorgen Sie das Produkt am Ende seiner Lebensdauer gemäß den geltenden gesetzlichen Bestimmungen.

Sie erfüllen damit die gesetzlichen Verpflichtungen und leisten Ihren Beitrag zum Umweltschutz.

Technische Daten

Eingangsspannung/-strom.....	100 – 240 V/AC, 50/60 Hz, max. 0,8 A
Ausgangsspannung/-strom.....	5 V/DC, 4,9 A gesamt (max. 2,4 A je Port)
Ausgangsleistung (gesamt)	max. 24,5 W
Schutzklasse	II
Betriebs-/Lagerbedingungen	0 bis +40 °C, 10 – 90 % rF
Abmessungen (B x H x T)	58 x 29 x 75 mm
Gewicht.....	115 g

Dies ist eine Publikation der Conrad Electronic SE, Klaus-Conrad-Str. 1, D-92240 Hirschau (www.conrad.com).

Alle Rechte einschließlich Übersetzung vorbehalten. Reproduktionen jeder Art, z. B. Fotokopie, Mikroverfilmung, oder die Erfassung in elektronischen Datenverarbeitungsanlagen, bedürfen der schriftlichen Genehmigung des Herausgebers. Nachdruck, auch auszugsweise, verboten. Die Publikation entspricht dem technischen Stand bei Drucklegung.

SUC-4900/4 USB charger

Item no. 1367582

Intended use

The product is intended for connection to a common household mains socket and for operating and charging USB devices. The product features 4 USB ports and provides a total output current of 4.9 A. The product is protected against overload and overheat.

It is intended for indoor use only. Do not use it outdoors. Contact with moisture, e.g. in bathrooms, must be avoided under all circumstances.

For safety and approval purposes (CE), you must not rebuild and/or modify this product. If you use the product for purposes other than those described above, the product may be damaged. In addition, improper use can cause hazards such as short circuiting, fire, electric shock etc. Read the instructions carefully and keep them. Make this product available to third parties only together with its operating instructions.

This product complies with the statutory national and European requirements. All company names and product names are trademarks of their respective owners. All rights reserved.

Delivery content

- Charger
- Operating instructions

Explanation of symbols



This symbol indicates a health hazard, e.g. electric shock.



The exclamation mark indicates specific risks associated with handling, function and use.

Safety instructions



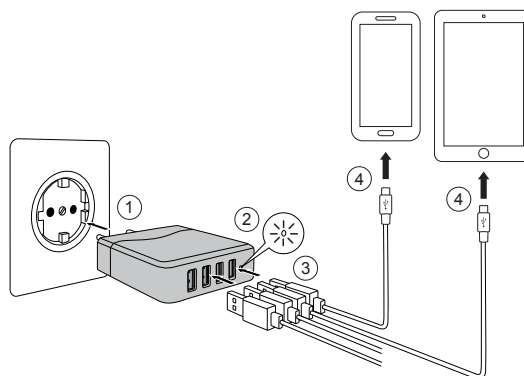
Read the operating instructions carefully and especially observe the safety information. If you do not follow the safety instructions and information on proper handling in this manual, we assume no liability for any resulting personal injury or damage to property. Such cases will invalidate the warranty/guarantee.

- The device is not a toy. Keep it out of the reach of children and pets.
- Do not leave packaging material lying around carelessly. These may become dangerous playing material for children.
- Protect the product from extreme temperatures, direct sunlight, strong jolts, high humidity, moisture, flammable gases, vapours and solvents.
- Do not place the product under any mechanical stress.
- If it is no longer possible to operate the product safely, take it out of operation and protect it from any accidental use. Safe operation can no longer be guaranteed if the product:
 - is visibly damaged,
 - is no longer working properly,
 - has been stored for extended periods in poor ambient conditions or
 - has been subjected to any serious transport-related stresses.
- Please handle the product carefully. Jolts, impacts or a fall even from a low height can damage the product.
- Also observe the safety and operating instructions of any other devices which are connected to the product.
- Never use the product immediately after it has been brought from a cold room into a warm one. The condensation generated could destroy the product. The plug-in power supply unit also involves danger to life by electric shock! Allow the device to reach room temperature before connecting and using it. This may take several hours.
- Make sure the connection is correct. If the product is not connected properly, it could heat up or cause an electric shock or fire.
- Make sure that your device meets the product's power requirements (see "technical data").
- Always switch off the appliance to be connected before connecting and disconnecting.
- Disconnect the product from the power outlet and the USB device when it is not in use.
- The product gets hot during use. Ensure sufficient ventilation and never cover the product during use.



- Do not short-circuit the USB outputs.
- The power socket into which the device is inserted must be easily accessible.
- Never leave the product and the connected device unattended during use.
- Only connect the power adapter to a normal mains socket connected to the public supply. Before plugging in the power adapter, check whether the voltage stated on the power adapter complies with the voltage of your electricity supplier.
- Never connect or disconnect power adapters if your hands are wet.
- For safety reasons, disconnect the power adapter from the mains socket during storms.
- Consult an expert when in doubt about operation, safety or connection of the device.
- Maintenance, modifications and repairs are to be performed exclusively by an expert or at a qualified shop.
- If you have questions which remain unanswered by these operating instructions, contact our technical support service or other technical personnel.

Connection



Maintenance and cleaning

- Before cleaning, disconnect the product from the mains and all connected appliances from the product.
- Do not use any aggressive cleaning agents or chemicals for cleaning.
- Never submerge the product in water.
- Clean the product with a dry, fiber-free cloth.

Disposal



Electronic devices are recyclable waste and must not be disposed of in the household waste. At the end of its service life, dispose of the product according to the relevant statutory regulations.

You thus fulfil your statutory obligations and contribute to the protection of the environment.

Technical data

Input voltage / current.....	100 – 240 V/AC, 50/60 Hz, max. 0.8 A
Output voltage / current.....	5 V/DC, 4.9 A total (max. 2.4 A per port)
Output power (total).....	max. 24.5 W
Protection class.....	II
Operating / storage conditions.....	0 to +40 °C, 10 – 90 % RH
Dimensions (W x H x D).....	58 x 29 x 75 mm
Weight.....	115 g

F Mode d'emploi

Version 07/15



Chargeur USB SUC-4900/4

N° de commande 1367582

Utilisation prévue

Le produit sert au fonctionnement et au rechargement d'appareils munis d'un USB après l'avoir raccordé à une prise réseau domestique standard. Le produit dispose de 4 ports USB et offre au total un courant de sortie de 4,9 A. Le produit est protégé contre les surcharges et surchauffes. L'utilisation est uniquement autorisée en intérieur, dans les locaux fermés ; l'utilisation en plein air est interdite. Impérativement éviter tout contact avec l'humidité, par ex. dans la salle de bains, etc.

Pour des raisons de sécurité et d'homologation (CE), toute transformation et/ou modification du produit est interdite. Si vous utilisez le produit à d'autres fins que celles décrites précédemment, cela risque d'endommager le produit. Par ailleurs, une utilisation incorrecte peut être source de dangers tels que court-circuit, incendie, électrocution. Lisez attentivement le mode d'emploi et conservez-le. Ne transmettez le produit à des tiers qu'accompagné de son mode d'emploi. Le produit est conforme aux exigences des directives européennes et nationales en vigueur. Tous les noms d'entreprises et appellations de produits contenus dans ce mode d'emploi sont des marques déposées des propriétaires correspondants. Tous droits réservés.

Contenu d'emballage

- Chargeur
- Mode d'emploi

Explication des symboles



Ce symbole est utilisé afin de signaler un danger pour votre santé, par ex., par une décharge électrique.



Le symbole avec un point d'exclamation attire l'attention sur les risques spécifiques lors du maniement, du fonctionnement et de l'utilisation du produit.

Consignes de sécurité



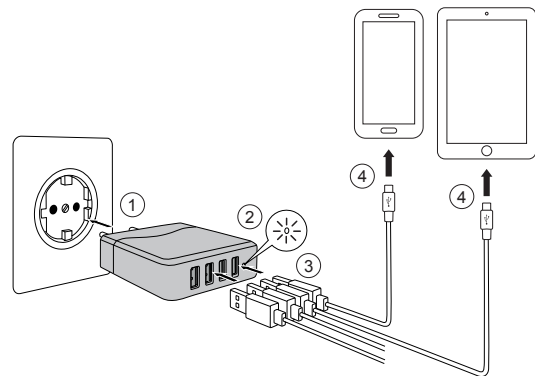
Lisez le mode d'emploi avec attention en étant particulièrement attentif aux consignes de sécurité. En cas de non-respect des consignes de sécurité et des informations données dans le présent mode d'emploi pour une utilisation correcte de l'appareil, nous déclinons toute responsabilité en cas de dommage personnel ou matériel consécutif. En outre, la responsabilité/garantie sera alors annulée.

- Ce produit n'est pas un jouet. Gardez-le hors de portée des enfants et des animaux domestiques.
- Ne laissez pas traîner le matériel d'emballage. Cela pourrait devenir un jouet pour enfants très dangereux.
- Gardez le produit à l'abri de températures extrêmes, de la lumière du soleil directe, de secousses intenses, d'humidité élevée, d'eau, de gaz inflammables, de vapeurs et de solvants.
- N'exposez pas le produit à des contraintes mécaniques.
- Si une utilisation en toute sécurité n'est plus possible, cessez d'utiliser le produit et protégez-le d'une utilisation accidentelle. Une utilisation en toute sécurité n'est plus garantie si le produit :
 - présente des traces de dommages visibles,
 - le produit ne fonctionne plus comme il devrait,
 - a été stocké pour une période prolongée dans des conditions défavorables ou bien
 - a été transporté dans des conditions très rudes.
- Maniez le produit avec précaution. À la suite de chocs, de coups ou de chutes, même de faible hauteur, l'appareil peut être endommagé.
- Respecter également les informations concernant la sécurité et le mode d'emploi pour les autres appareils connectés à cet appareil.
- N'allumez jamais l'appareil immédiatement quand il vient d'être transporté d'une pièce froide dans une pièce chaude. L'eau de condensation qui en résulte pourrait, dans des conditions défavorables, détruire l'appareil. De plus, le bloc d'alimentation secteur présente un risque d'électrocution pouvant entraîner la mort ! Avant de connecter et d'utiliser le produit, attendez qu'il ait atteint la température ambiante. Selon les cas, cela peut prendre plusieurs heures.
- Assurez-vous que la connexion soit effectuée correctement. Si le produit n'est pas connecté correctement, il peut chauffer, provoquer une électrocution ou causer un incendie.



- Assurez-vous que votre appareil réponde aux indications concernant le raccordement du produit (voir les « caractéristiques techniques »).
- Avant le raccordement, éteignez l'appareil à connecter et débranchez-le toujours avant toute opération.
- Débranchez le produit lorsqu'il n'est pas utilisé de la prise réseau et de l'appareil USB connecté.
- Le produit génère de la chaleur pendant son fonctionnement. Assurez-vous qu'il existe une bonne ventilation ; ne couvrez pas le produit pendant son utilisation.
- Ne court-circuitiez pas les sorties USB !
- La prise réseau, sur laquelle l'appareil est branché, doit être facilement accessible.
- Ne faites jamais fonctionner le produit et l'appareil connecté sans surveillance !
- Comme source de tension pour le bloc d'alimentation, utilisez uniquement une prise de courant en parfait état de marche et qui soit raccordée au réseau d'alimentation public. Avant de brancher le bloc d'alimentation, vérifiez si la tension indiquée sur le bloc d'alimentation correspond à la tension délivrée par votre compagnie d'électricité.
- Les blocs d'alimentation ne doivent jamais être branchés ou débranchés avec les mains mouillées.
- Pour des raisons de sécurité, retirez le bloc secteur de la prise de courant par temps d'orage.
- Adressez-vous à un technicien spécialisé si vous avez des doutes concernant le mode de fonctionnement, la sécurité ou le raccordement de l'appareil.
- Tout entretien, ajustement ou réparation ne doit être effectué que par un spécialiste ou un atelier spécialisé.
- Si vous avez encore des questions auxquelles ce mode d'emploi n'a pas su répondre, nous vous prions de vous adresser à notre service technique ou à un expert.

Raccordement



Entretien et nettoyage

- Avant chaque nettoyage du produit, débranchez-le de la prise réseau ainsi que les appareils connectés sur celui-ci.
- N'utilisez pas de produits de nettoyage agressifs ou de produits chimiques pour le nettoyage.
- Ne plongez pas le produit dans de l'eau !
- Utilisez un chiffon sec et non pelucheux pour nettoyer le produit.

Élimination des déchets



Les appareils électroniques sont des matériaux recyclables et ne doivent pas être éliminés avec les ordures ménagères.

En fin de vie, éliminez l'appareil conformément aux dispositions légales en vigueur.

Vous respectez ainsi les ordonnances légales et contribuez à la protection de l'environnement.

Caractéristiques techniques

Tension/courant d'entrée	100 – 240 V/AC, 50/60 Hz, 0,8 A maxi
Tension/courant de sortie	5 V/DC, 4,9 A au total (2,4 A maxi par port)
Puissance de sortie (total)	24,5 W maxi
Classe de protection	II
Conditions de service/stockage	0 à +40 °C, 10 – 90 % hum. rel.
Dimensions (L x H x P)	58 x 29 x 75 mm
Poids	115 g

Ceci est une publication de Conrad Electronic SE, Klaus-Conrad-Str. 1, D-92240 Hirschau (www.conrad.com).

Tous droits réservés, y compris de traduction. Toute reproduction, quelle qu'elle soit (p. ex. photocopie, microfilm, saisie dans des installations de traitement de données) nécessite une autorisation écrite de l'éditeur. Il est interdit de le réimprimer, même par extraits. Cette publication correspond au niveau technique du moment de la mise sous presse.

SUC-4900/4 USB-lader

Bestelnr. 1367582

Bedoeld gebruik

Het product moet aangesloten worden op een in het huishouden gebruikelijk stopcontact en dient om USB-apparaten te kunnen gebruiken en te kunnen opladen. Het product beschikt over 4 USB-poorten en levert in totaal een uitgangsstroom van 4,9 A. Het product is beschermd tegen overbelasting zowel als tegen oververhitting.

Het product mag uitsluitend in gesloten ruimten worden gebruikt, dus niet in de open lucht. Contact met vocht, bijv. in de badkamer, moet absoluut worden voorkomen.

In verband met veiligheid en normering (CE) zijn geen aanpassingen en/of wijzigingen aan dit product toegestaan. Indien het product voor andere doeleinden wordt gebruikt dan hiervoor beschreven, kan het product worden beschadigd. Bovendien kan bij verkeerd gebruik een gevaarlijke situatie ontstaan met als gevolg bijvoorbeeld kortsluiting, brand, elektrische schok enzovoort. Lees de gebruiksaanwijzing volledig door en gooi hem niet weg. Het product mag alleen samen met de gebruiksaanwijzing aan derden ter beschikking worden gesteld.

Het product voldoet aan de nationale en Europese wettelijke voorschriften. Alle vermelde bedrijfs- en productnamen zijn handelsmerken van de respectievelijke eigenaren. Alle rechten voorbehouden.

Leveringsomvang

- Oplader
- Gebruiksaanwijzing

Verklaring van pictogrammen



Dit symbool geeft aan wanneer er gevaar bestaat voor uw gezondheid, bijv. door een elektrische schok.



Het symbool met het uitroepteken wijst op bijzondere gevaren bij de hantering, gebruik en bediening.

Veiligheidsinstructies



Lees de gebruiksaanwijzing zorgvuldig door en let vooral op de veiligheidsinstructies. Indien de veiligheidsinstructies en de aanwijzingen voor een juiste bediening in deze gebruiksaanwijzing niet worden opgevolgd, kunnen wij niet aansprakelijk worden gesteld voor de daardoor ontstane schade aan apparatuur of persoonlijk letsel. Bovendien vervalt in dergelijke gevallen de garantie.

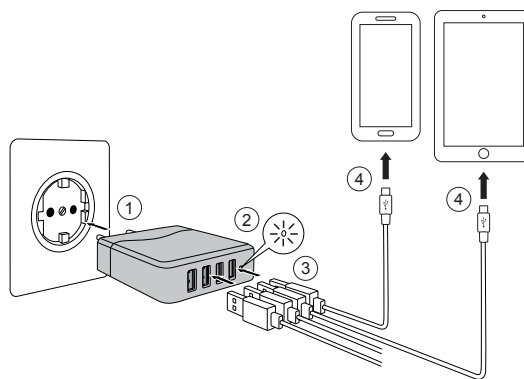


- Het apparaat is geen speelgoed. Houd het buiten bereik van kinderen en huisdieren.
- Laat verpakkingsmateriaal niet zomaar rondslingeren. Dit kan gevaarlijk materiaal worden voor spelende kinderen.
- Bescherm het product tegen extreme temperaturen, direct zonlicht, sterke schokken, hoge luchtvochtigheid, vocht, ontvlambare gassen, dampen en oplosmiddelen.
- Zet het product niet onder mechanische druk.
- Als het niet langer mogelijk is het apparaat veilig te bedienen, stel het dan buiten bedrijf en zorg ervoor dat niemand het per ongeluk kan gebruiken. Veilige bediening kan niet langer worden gegarandeerd wanneer het product:
 - zichtbaar is beschadigd,
 - niet langer op juiste wijze werkt,
 - tijdens lange periode is opgeslagen onder slechte omstandigheden, of
 - onderhevig is geweest aan ernstige vervoergerelateerde druk.
- Behandel het apparaat met zorg. Schokken, botsingen of zelfs een val van een beperkte hoogte kan het product beschadigen.
- Neem alstublieft ook de veiligheids- en gebruiksaanwijzingen van alle andere apparaten in acht die met het product zijn verbonden.
- Gebruik het product nooit meteen nadat het vanuit een koude naar een warme ruimte werd overgebracht. De condens die hierbij wordt gevormd, kan in bepaalde gevallen het product onherstelbaar beschadigen. Bij een stekkertransformator bestaat er tevens een risico op de dood door een elektrische schok! Laat het apparaat eerst op kamertemperatuur komen voordat het aangesloten en gebruikt wordt. Dit kan soms een aantal uur duren.
- Let erop dat de verbinding correct is. Mocht het product niet correct zijn aangesloten, dan kan het heet worden, kortsluiting veroorzaken of tot brand aanleiding geven.



- Let erop dat uw apparaat geschikt is voor de aansluitwaarden van het product (zie "technische gegevens").
- Zet het apparaat, dat u aansluit, voor het aansluiten en loskoppelen altijd uit.
- Ontkoppel het product als u het niet gebruikt van het aangesloten USB-apparaat en haal het uit het stopcontact.
- Het product wordt warm bij gebruik. Zorg voor voldoende ventilatie en dek het product niet af als u het gebruikt.
- Sluit de USB-uitgangen niet kort.
- Het stopcontact waarop het apparaat aangesloten wordt, moet gemakkelijk bereikbaar zijn.
- Gebruik het product en aangesloten apparaten nooit zonder toezicht.
- Gebruik als spanningsbron voor de netvoedingadapter uitsluitend een goedgekeurde contactdoos van het openbare elektriciteitsnet. Controleer voor het insteken van de netvoedingadapter, of de op de netvoedingadapter aangegeven spanning overeenkomt met de spanning van uw stroomleverancier.
- Netvoedingadapters nooit met natte handen in de contactdoos steken of eruit trekken.
- Trek om veiligheidsredenen bij onweer altijd de netvoedingadapter uit de contactdoos.
- Raadpleeg een expert wanneer u twijfelt over het juiste gebruik, de veiligheid of het aansluiten van het apparaat.
- Onderhoud, aanpassingen en reparaties mogen alleen uitgevoerd worden door een expert of in een daartoe bevoegde winkel.
- Als u nog vragen hebt die niet door deze gebruiksaanwijzingen zijn beantwoord, neem dan contact op met onze technische dienst of ander technisch personeel.

Aansluiting



Onderhoud en reiniging

- Ontkoppel het product iedere keer dat u het schoon gaat maken van het stopcontact en koppel ook alle aangesloten apparaten los.
- Gebruik voor het schoonmaken geen agressieve schoonmaakmiddelen of chemicaliën.
- Dompel het product niet onder in water.
- Gebruik een droog, pluisvrij doekje om het product mee schoon te maken.

Verwijdering



Elektronische apparaten zijn recyclebare stoffen en horen niet bij het huisvuil. Als het product niet meer werkt, moet u het volgens de geldende wettelijke bepalingen voor afvalverwerking inleveren.

Zo vervult u uw wettelijke verplichtingen en draagt u bij tot de bescherming van het milieu.

Technische gegevens

Ingangsspanning/-stroom	100 – 240 V/AC, 50/60 Hz, max. 0,8 A
Uitgangsspanning/-stroom	5 V/DC, 4,9 A totaal (max. 2,4 A per poort)
Uitgangsvermogen (totaal)	max. 24,5 W
Beschermingsklasse	II
Bedrijfs-/Opslagcondities	0 tot +40 °C, 10 – 90 % RV
Afmetingen (B x H x D)	58 x 29 x 75 mm
Gewicht	115 g

Dit is een publicatie van Conrad Electronic SE, Klaus-Conrad-Str. 1, D-92240 Hirschau (www.conrad.com).

Alle rechten, vertaling inbegrepen, voorbehouden. Reproducties van welke aard dan ook, bijvoorbeeld fotokopie, microverfilming of de registratie in elektronische gegevensverwerkingsapparatuur, vereisen de schriftelijke toestemming van de uitgever. Nadruk, ook van uittreksels, verboden. De publicatie voldoet aan de technische stand bij het in druk bezorgen.