

Interrupteur différentiel, 2 pôles, type A, In: 40A, 30mA, Un CA: 230V, liaisons N



| Version | |
|---|--|
| Nom de marque produit | SENTRON |
| Désignation du produit | Interrupteurs différentiels |
| Version du produit | non retardé |
| Variante du produit | Neutre à gauche |
| Caractéristiques techniques générales | |
| Nombre de pôles | 2 |
| Dimensions pour matériel d'installation encastrable / selon DIN 43880 | 1 |
| Protection de contact contre les décharges électriques | Sécurité pour les doigts et le dessus de la main |
| Tenue au courant de court-circuit disjoncteur / Type de base | 10 kA 5SV3 |
| Durée de vie mécanique (cycles de manœuvre) / typique | 10 000 |
| Fonction de commutation / retard de courte durée | Non |
| Catégorie de surtension | III |
| Tension d'alimentation | |
| Courant / pour CA / Valeur assignée | 40 A |

| | |
|---|-------|
| • Tension d'alimentation / pour CA / Valeur assignée | 230 V |
| • Tension d'alimentation / pour dispositif de contrôle / min. | 195 V |
| • Valeur assignée | 50 Hz |

Classe de protection

| | |
|-------------------------|----------------------------------|
| Indice de protection IP | IP20, avec conducteurs raccordés |
|-------------------------|----------------------------------|

Capacité de commutation

| | |
|--|--------|
| Pouvoir de coupure courant / selon CEI 61008-1 / Valeur assignée | 0,5 kA |
|--|--------|

Dissipation

| | |
|--|-------|
| Puissance dissipée [W] / pour la valeur assignée du courant / pour CA / à chaud / par pôle | 2,6 W |
|--|-------|

Électricité

| | |
|--|--------------------------|
| Courant de défaut de déclenchement / Valeur assignée | 30 mA |
| • courant assigné In / CEI, DIN/VDE / à 40 Cel | 40 A |
| • courant assigné In / CEI, DIN/VDE / à 45 Cel | 38,1 A |
| • courant assigné In / CEI, DIN/VDE / à 50 Cel | 35,59 A |
| • courant assigné In / CEI, DIN/VDE / à 55 Cel | 32,29 A |
| • courant assigné In / CEI, DIN/VDE / à 60 Cel | 28,19 A |
| • Courant assigné In / CEI, DIN/VDE / pour 65 Cel | 23,3 A |
| • courant assigné In / CEI, DIN/VDE / à 70 Cel | 17,62 A |
| Type de courant de défaut | A |
| Valeur I ² t / admissible | 58 000 A ² ·s |
| Tenue aux courants de choc / Valeur assignée | 1 kA |
| Fréquence de service | 50 Hz |

Détails sur le produit

| | |
|---|-----|
| Caractéristique produit / sans silicone | Oui |
| Extension produit / noyable / Équipements supplémentaires | Oui |

Liens

| | |
|---|-----------------------------|
| Section de câble raccordable | |
| • âme massive | 0,75 ... 35 mm ² |
| • multibrin | 0,75 ... 35 mm ² |
| Couple de serrage / pour bornes à vis | 2,5 ... 3 N·m |
| Position / du câble de raccordement au réseau | en haut ou en bas |

Conception mécanique

| | |
|---------|-------|
| Hauteur | 90 mm |
| Largeur | 36 mm |





| | |
|---------------------------------------|-----------------------------------|
| Profondeur | 70 mm |
| Profondeur | 70 mm |
| Nombre d'unités modulaires de largeur | 2 |
| Mode de fixation | rail DIN (appareillage modulaire) |
| Position de montage | au choix |

Conditions environnementales

| | |
|----------------------|----------------|
| Température ambiante | -25 ... +45 °C |
| • à l'entreposage | -40 ... +75 °C |

Certificats

| | |
|--------------------------|------------|
| Désignation du matériel | F |
| • selon EN 61346-2 | |
| • selon CEI 81346-2:2009 | Contrôleur |

| General Product Approval | Declaration of Conformity | other |
|---|---|-------------------------------|
|  CCC  ÖVE  VDE | Miscellaneous  EG-Konf. | Miscellaneous |

Railway

[Vibration and Shock](#)

[Confirmation](#)

Autres informations

Information- and Downloadcenter (Catalogues, Brochures,...)

<http://www.siemens.com/lowvoltage/catalogs>

Industry Mall (système de commande en ligne)

<https://mall.industry.siemens.com/mall/fr/fr/Catalog/product?mlfb=5SV3314-6KL>

Service&Support (manuels, certificats, caractéristiques, questions fréquentes FAQ, etc.)

<https://support.industry.siemens.com/cs/ww/fr/ps/5SV3314-6KL>

Banque de données images (photos des produits, schémas cotés 2D, modèles 3D, schémas des connexions, ...)

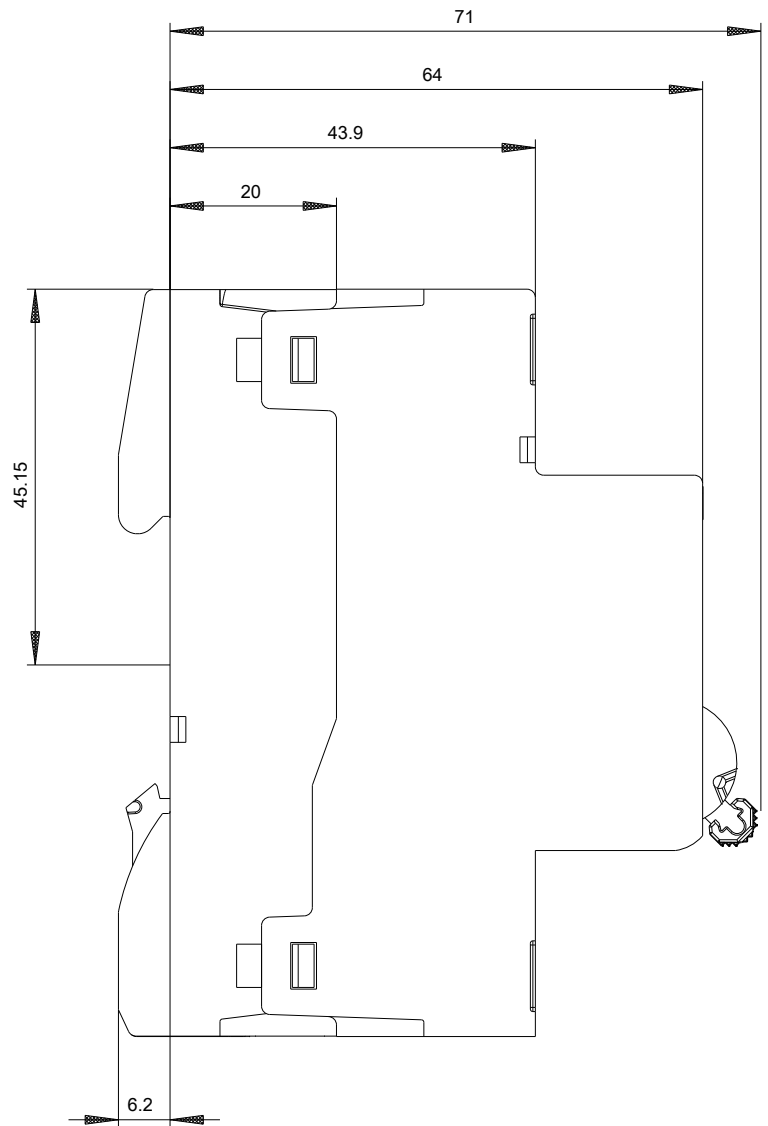
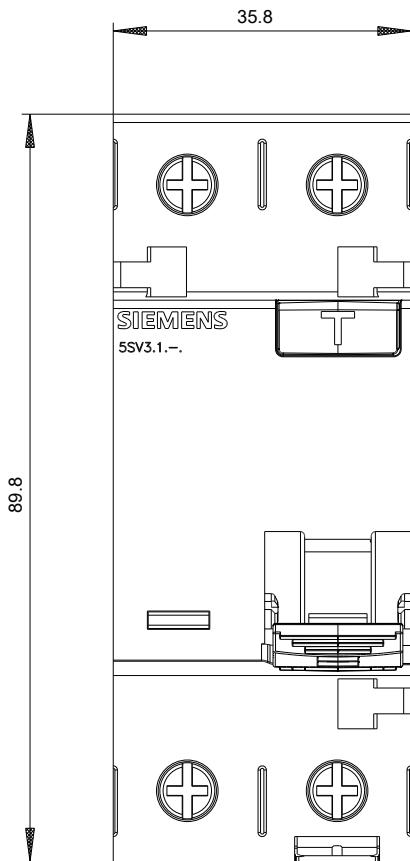
http://www.automation.siemens.com/bilddb/cax_en.aspx?mlfb=5SV3314-6KL

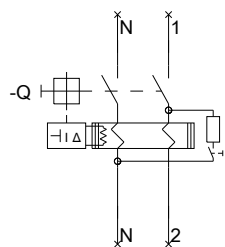
CAX-Online-Generator

<http://www.siemens.com/cax>

Tender specifications

<http://www.siemens.com/specifications>





Siemens

5SV(3,4)x1x-x

Format / Size: Hybrid quer

-CB



