

Interrupteur différentiel, 2 pôles, type A, In: 63A, 30mA, Un CA: 125V, SIGRES (conditions ambiantes difficiles)



Version	
Nom de marque produit	SENTRON
Désignation du produit	Interrupteurs différentiels
Version du produit	non retardé
Variante du produit	SIGRES (conditions ambiantes plus sévères)
Caractéristiques techniques générales	
Nombre de pôles	2
Dimensions pour matériel d'installation encastrable / selon DIN 43880	1
Protection de contact contre les décharges électriques	Sécurité pour les doigts et le dessus de la main
Tenue au courant de court-circuit disjoncteur / Type de base	10 kA 5SV3
Durée de vie mécanique (cycles de manœuvre) / typique	10 000
Fonction de commutation / retard de courte durée	Non
Catégorie de surtension	III
Tension d'alimentation	
Courant / pour CA / Valeur assignée	63 A

• Tension d'alimentation / pour CA / Valeur assignée	230 V
• Tension d'alimentation / pour dispositif de contrôle / min.	195 V
• Valeur assignée	50 Hz

Classe de protection

Indice de protection IP	IP20, avec conducteurs raccordés
-------------------------	----------------------------------

Capacité de commutation

Pouvoir de coupure courant / selon CEI 61008-1 / Valeur assignée	0,8 kA
--	--------

Dissipation

Puissance dissipée [W] / pour la valeur assignée du courant / pour CA / à chaud / par pôle	5,47 W
--	--------

Électricité

Courant de défaut de déclenchement / Valeur assignée	30 mA
• courant assigné In / CEI, DIN/VDE / à 40 Cel	63 A
• courant assigné In / CEI, DIN/VDE / à 45 Cel	63 A
• courant assigné In / CEI, DIN/VDE / à 50 Cel	63 A
• courant assigné In / CEI, DIN/VDE / à 55 Cel	63 A
• courant assigné In / CEI, DIN/VDE / à 60 Cel	63 A
• Courant assigné In / CEI, DIN/VDE / pour 65 Cel	56,96 A
• courant assigné In / CEI, DIN/VDE / à 70 Cel	48,19 A
Type de courant de défaut	A
Valeur I ² t / admissible	110 000 A ² ·s
Tenue aux courants de choc / Valeur assignée	1 kA
Fréquence de service	50 Hz

Détails sur le produit

Caractéristique produit / sans silicone	Oui
Extension produit / noyable / Équipements supplémentaires	Oui

Liens

Section de câble raccordable	
• âme massive	0,75 ... 35 mm ²
• multibrin	0,75 ... 35 mm ²
Couple de serrage / pour bornes à vis	2,5 ... 3 N·m
Position / du câble de raccordement au réseau	en haut ou en bas

Conception mécanique

Hauteur	90 mm
Largeur	36 mm





Profondeur	70 mm
Profondeur	70 mm
Nombre d'unités modulaires de largeur	2
Mode de fixation	rail DIN (appareillage modulaire)
Position de montage	au choix

Conditions environnementales

Température ambiante	-25 ... +45 °C
• à l'entreposage	-40 ... +75 °C

Certificats

Désignation du matériel	F
• selon EN 61346-2	Contrôleur
• selon CEI 81346-2:2009	

General Product Approval	Declaration of Conformity	other
 CCC  ÖVE  VDE	Miscellaneous  EG-Konf.	Miscellaneous

other	Railway
Confirmation	Vibration and Shock Confirmation

Autres informations

Information- and Downloadcenter (Catalogues, Brochures,...)

<http://www.siemens.com/lowvoltage/catalogs>

Industry Mall (système de commande en ligne)

<https://mall.industry.siemens.com/mall/fr/fr/Catalog/product?mlfb=5SV3316-6KK12>

Service&Support (manuels, certificats, caractéristiques, questions fréquentes FAQ, etc.)

<https://support.industry.siemens.com/cs/ww/fr/ps/5SV3316-6KK12>

Banque de données images (photos des produits, schémas cotés 2D, modèles 3D, schémas des connexions, ...)

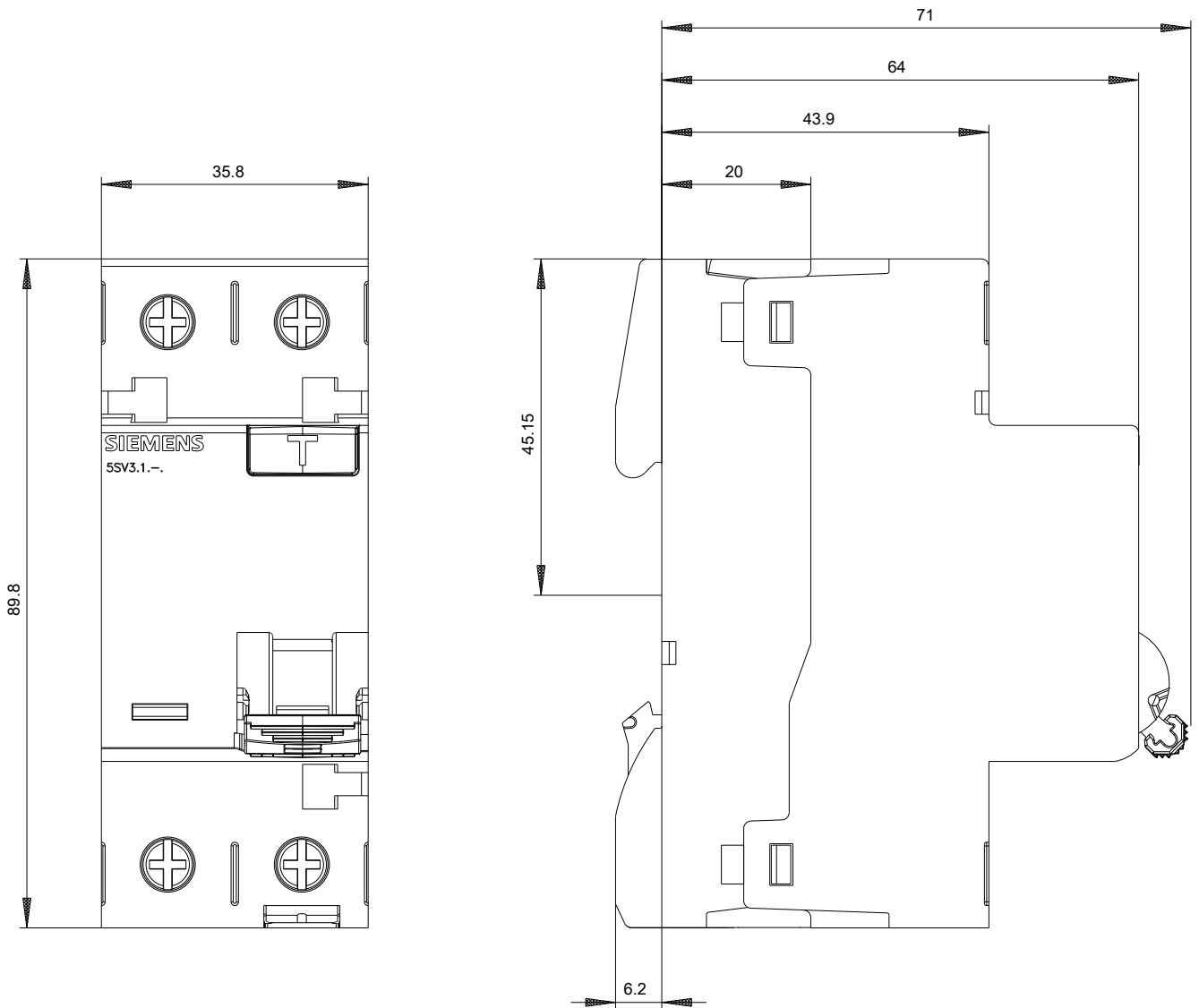
http://www.automation.siemens.com/bilddb/cax_en.aspx?mlfb=5SV3316-6KK12

CAX-Online-Generator

<http://www.siemens.com/cax>

Tender specifications

<http://www.siemens.com/specifications>



-CB



