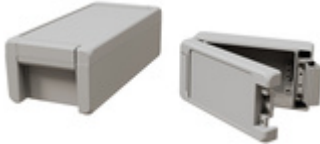


# BA 281709 F-7035



Bocube Alu  
Boîtier avec couvercle membrane, gris clair, à charnière  
**N°. de cde: 00126335**

## Couleur du groupe de boîtiers

Gris graphite, analogue à RAL 7024 ; gris clair, analogue à RAL 7035 ; coloris spéciaux sur demande

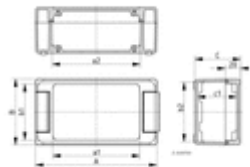
## Type de protection

IP 66/IP 67/IP 69 DIN EN 60529)

## Matériau de boîtier

Boîtier : GD Al Si 12, joint PU injecté ; charnière / caches : Al Mg Si 0,5 thermolaqué / alu anodisé incolore

Fourniture : Boîtier avec charnière et matériel de fixation



<b>A</b>	299 mm
<b>B</b>	173 mm
<b>C</b>	90 mm
<b>a1</b>	253,5 mm
<b>a2</b>	254,5 mm
<b>b1</b>	159,5 mm
<b>b2</b>	163,5 mm
<b>c1</b>	81,5 mm

## Dessins techniques

Croquis pour catalogue en format DXF :

[00126335\\_BA-281709-F-7035.dxf](#) (3.0 MB)

Croquis pour catalogue en format PDF :

[00126335\\_BA-281709-F-7035.pdf](#) (240 KB)

Données 3D de produit en format STEP :

[Inscription nécessaire](#)

Croquis de base pour valorisations :

[00126335\\_BA-281709-F-7035-G.dxf](#) (2.2 MB)

## Instructions de montage

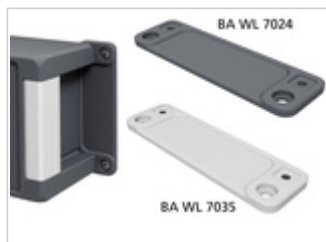
[Bocube\\_Alu\\_00911501.pdf](#) (127 KB)

[DAE-D11\\_Montageanleitung\\_Datenblatt\\_DE.pdf](#) (350 KB)

[DAE-D11\\_Assembly\\_Instructions\\_Datasheet\\_EN.pdf](#) (285 KB)

Téléchargement du chapitre [Bocube\\_Alu\\_F.pdf](#) (247 KB)

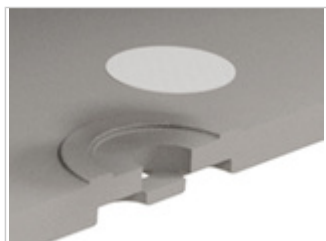
# Accessoires



## Fixations murales

00500305 [BA WL 17 - 7035](#) Pour ..17..

00500304 [BA WL 17 - 7024](#) Pour ..17..



## Membrane compensatrice DAE

52011000 [DAE-D11](#) membrane autocollante ø 11 mm



## Plaques de montage, bakélite, 2 mm

00606300 [BA MH 2817](#) Pour BA 2817..



## Rails DIN EN 60715 TH 15

22152302 [TS 15](#) Pour BA 2817..



## Rails DIN EN 60715 G 32

22322302 [TS 32](#) Pour BA 2817..



## Rails DIN EN 60715 TH 35

22352302 [TS 35](#) Pour BA 2817..

\* = Disponible sur demande.