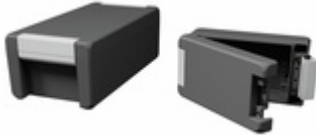


# BA 180806-7024



Bocube Alu

Boîtier avec couvercle lisse, gris graphite, caches anodisés, à charnière

N°. de cde: **00114124**

## Couleur du groupe de boîtiers

Gris graphite, analogue à RAL 7024 ; gris clair, analogue à RAL 7035 ; coloris spéciaux sur demande

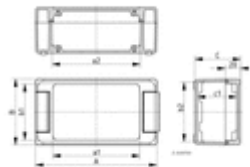
## Type de protection

IP 66/IP 67/IP 69 DIN EN 60529)

## Matériau de boîtier

Boîtier : GD Al Si 12, joint PU injecté ; charnière / caches : Al Mg Si 0,5 thermolaqué / alu anodisé incolore

Fourniture : Boîtier avec charnière et matériel de fixation



<b>A</b>	199 mm
<b>B</b>	86 mm
<b>C</b>	60 mm
<b>a1</b>	- mm
<b>a2</b>	155,5 mm
<b>b1</b>	- mm
<b>b2</b>	77,5 mm
<b>c1</b>	53,5 mm

## Dessins techniques

Croquis pour catalogue en format DXF :

[00114124\\_BA-180806-7024.dxf](#) (2.8 MB)

Croquis pour catalogue en format PDF :

[00114124\\_BA-180806-7024.pdf](#) (222 KB)

Données 3D de produit en format STEP :

[Inscription nécessaire](#)

Croquis de base pour valorisations :

[00114124\\_BA-180806-7024-G.dxf](#) (2.1 MB)

## Instructions de montage

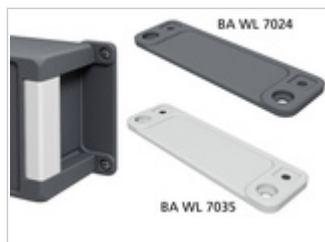
[Bocube\\_Alu\\_00911501.pdf](#) (127 KB)

[DAE-D11\\_Montageanleitung\\_Datenblatt\\_DE.pdf](#) (350 KB)

[DAE-D11\\_Assembly\\_Instructions\\_Datasheet\\_EN.pdf](#) (285 KB)

## Téléchargement du chapitre [Bocube\\_Alu\\_F.pdf](#) (247 KB)

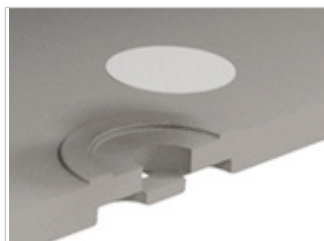
# Accessoires



## Fixations murales

00500105 [BA WL 08 - 7035](#) Pour BA ..08..

00500104 [BA WL 08 - 7024](#) Pour BA ..08..



## Membrane compensatrice DAE

52011000 [DAE-D11](#) membrane autocollante ø 11 mm



## Plaques de montage, bakélite, 2 mm

00604100 [BA MH 1808](#) Pour BA 1808..



## Rails DIN EN 60715 TH 15

22151502 [TS 15](#) Pour BA 1808..



## Rails DIN EN 60715 G 32

22321502 [TS 32](#) Pour BA 1808..



## Rails DIN EN 60715 TH 35

22351502 [TS 35](#) Pour BA 1808..

\* = Disponible sur demande.