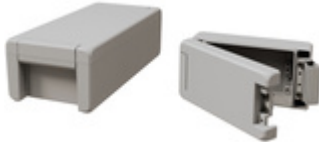


BA 140806-7035



Bocube Alu
Boîtier avec couvercle lisse, gris clair, à charnière
N°. de cde: 00113125

Couleur du groupe de boîtiers

Gris graphite, analogue à RAL 7024 ; gris clair, analogue à RAL 7035 ; coloris spéciaux sur demande

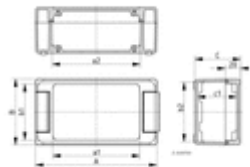
Type de protection

IP 66/IP 67/IP 69 DIN EN 60529)

Matériau de boîtier

Boîtier : GD Al Si 12, joint PU injecté ; charnière / caches : Al Mg Si 0,5 thermolaqué / alu anodisé incolore

Fourniture : Boîtier avec charnière et matériel de fixation



A	159 mm
B	86 mm
C	60 mm
a1	- mm
a2	115,5 mm
b1	- mm
b2	77,5 mm
c1	53,5 mm

Dessins techniques

Croquis pour catalogue en format DXF :

[00113125_BA-140806-7035.dxf](#) (2.7 MB)

Croquis pour catalogue en format PDF :

[00113125_BA-140806-7035.pdf](#) (220 KB)

Données 3D de produit en format STEP :

[Inscription nécessaire](#)

Croquis de base pour valorisations :

[00113125_BA-140806-7035-G.dxf](#) (2.1 MB)

Instructions de montage

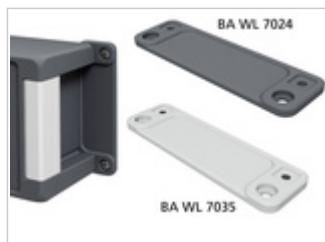
[Bocube_Alu_00911501.pdf](#) (127 KB)

[DAE-D11_Montageanleitung_Datenblatt_DE.pdf](#) (350 KB)

[DAE-D11_Assembly_Instructions_Datasheet_EN.pdf](#) (285 KB)

Téléchargement du chapitre [Bocube_Alu_F.pdf](#) (247 KB)

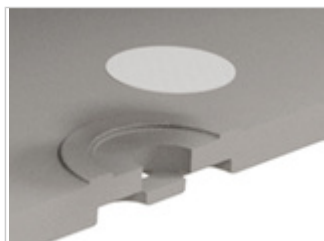
Accessoires



Fixations murales

00500105 [BA WL 08 - 7035](#) Pour BA ..08..

00500104 [BA WL 08 - 7024](#) Pour BA ..08..



Membrane compensatrice DAE

52011000 [DAE-D11](#) membrane autocollante ø 11 mm



Plaques de montage, bakélite, 2 mm

00603100 [BA MH 1408](#) Pour BA 1408..



Rails DIN EN 60715 TH 15

22151102 [TS 15](#) Pour BA 1408.., BA 1413..



Rails DIN EN 60715 G 32

22321102 [TS 32](#) Pour BA 1408.., BA 1413..



Rails DIN EN 60715 TH 35

22351102 [TS 35](#) Pour BA 1408.., BA 1413..

* = Disponible sur demande.