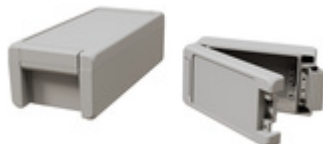


# BA 241306 F-7035



Bocube Alu  
Boîtier avec couvercle membrane, gris clair, à charnière  
**N°. de cde: 00125225**

## Couleur du groupe de boîtiers

Gris graphite, analogue à RAL 7024 ; gris clair, analogue à RAL 7035 ; coloris spéciaux sur demande

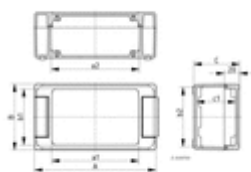
## Type de protection

IP 66/IP 67/IP 69 DIN EN 60529)

## Matériau de boîtier

Boîtier : GD Al Si 12, joint PU injecté ; charnière / caches : Al Mg Si 0,5 thermolaqué / alu anodisé incolore

Fourniture : Boîtier avec charnière et matériel de fixation



<b>A</b>	259 mm
<b>B</b>	128 mm
<b>C</b>	60 mm
<b>a1</b>	213,5 mm
<b>a2</b>	215,5 mm
<b>b1</b>	114,5 mm
<b>b2</b>	119,5 mm
<b>c1</b>	51,5 mm

## Dessins techniques

Croquis pour catalogue en format DXF :

[00125225\\_BA-241306-F-7035.dxf](#) (3.0 MB)

Croquis pour catalogue en format PDF :

[00125225\\_BA-241306-F-7035.pdf](#) (237 KB)

Données 3D de produit en format STEP :

[Inscription nécessaire](#)

Croquis de base pour valorisations :

[00125225\\_BA-241306-F-7035-G.dxf](#) (2.1 MB)

## Instructions de montage

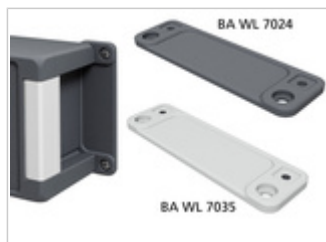
[Bocube\\_Alu\\_00911501.pdf](#) (127 KB)

[DAE-D11\\_Montageanleitung\\_Datenblatt\\_DE.pdf](#) (350 KB)

[DAE-D11\\_Assembly\\_Instructions\\_Datasheet\\_EN.pdf](#) (285 KB)

Téléchargement du chapitre [Bocube\\_Alu\\_F.pdf](#) (247 KB)

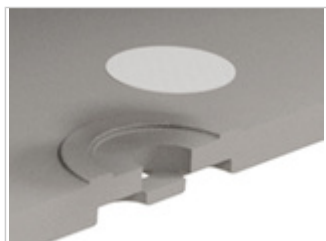
# Accessoires



## Fixations murales

00500205 [BA WL 13 - 7035](#) Pour BA ..13..

00500204 [BA WL 13 - 7024](#) Pour BA ..13..



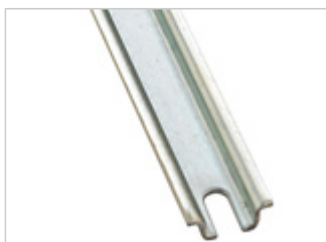
## Membrane compensatrice DAE

52011000 [DAE-D11](#) membrane autocollante ø 11 mm



## Plaques de montage, bakélite, 2 mm

00605200 [BA MH 2413](#) Pour BA 2413..



## Rails DIN EN 60715 TH 15

22151902 [TS 15](#) Pour BA 2413..



## Rails DIN EN 60715 G 32

22321902 [TS 32](#) Pour BA 2413..



## Rails DIN EN 60715 TH 35

22351902 [TS 35](#) Pour BA 2413..

\* = Disponible sur demande.