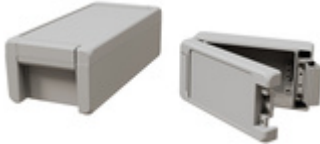


BA 281706 F-7035



Bocube Alu
Boîtier avec couvercle membrane, gris clair, à charnière
N°. de cde: 00126325

Couleur du groupe de boîtiers

Gris graphite, analogue à RAL 7024 ; gris clair, analogue à RAL 7035 ; coloris spéciaux sur demande

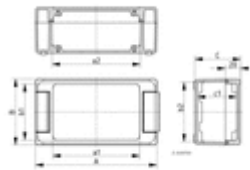
Type de protection

IP 66/IP 67/IP 69 DIN EN 60529)

Matériau de boîtier

Boîtier : GD Al Si 12, joint PU injecté ; charnière / caches : Al Mg Si 0,5 thermolaqué / alu anodisé incolore

Fourniture : Boîtier avec charnière et matériel de fixation



A	299 mm
B	173 mm
C	60 mm
a1	253,5 mm
a2	255,5 mm
b1	159,5 mm
b2	164,5 mm
c1	51,5 mm

Dessins techniques

Croquis pour catalogue en format DXF :

[00126325_BA-281706-F-7035.dxf](#) (3.0 MB)

Croquis pour catalogue en format PDF :

[00126325_BA-281706-F-7035.pdf](#) (237 KB)

Données 3D de produit en format STEP :

[Inscription nécessaire](#)

Croquis de base pour valorisations :

[00126325_BA-281706-F-7035-G.dxf](#) (2.1 MB)

Instructions de montage

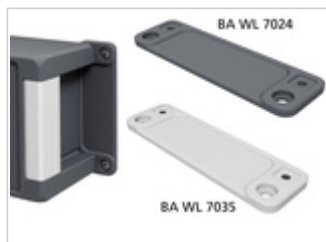
[Bocube_Alu_00911501.pdf](#) (127 KB)

[DAE-D11_Montageanleitung_Datenblatt_DE.pdf](#) (350 KB)

[DAE-D11_Assembly_Instructions_Datasheet_EN.pdf](#) (285 KB)

Téléchargement du chapitre [Bocube_Alu_F.pdf](#) (247 KB)

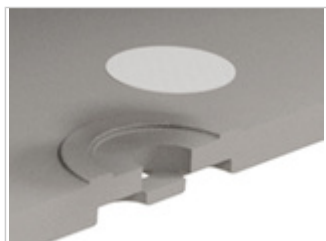
Accessoires



Fixations murales

00500305 [BA WL 17 - 7035](#) Pour ..17..

00500304 [BA WL 17 - 7024](#) Pour ..17..



Membrane compensatrice DAE

52011000 [DAE-D11](#) membrane autocollante ø 11 mm



Plaques de montage, bakélite, 2 mm

00606300 [BA MH 2817](#) Pour BA 2817..



Rails DIN EN 60715 TH 15

22152302 [TS 15](#) Pour BA 2817..



Rails DIN EN 60715 G 32

22322302 [TS 32](#) Pour BA 2817..



Rails DIN EN 60715 TH 35

22352302 [TS 35](#) Pour BA 2817..

* = Disponible sur demande.