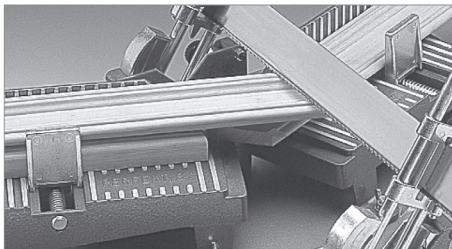
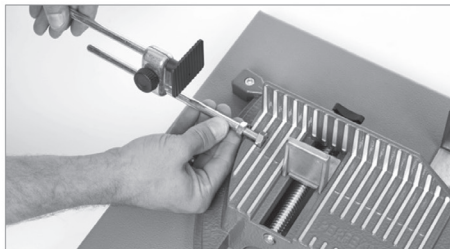


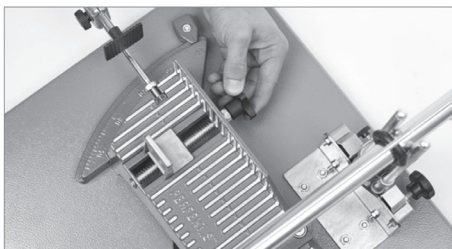
### Exemples d'utilisation



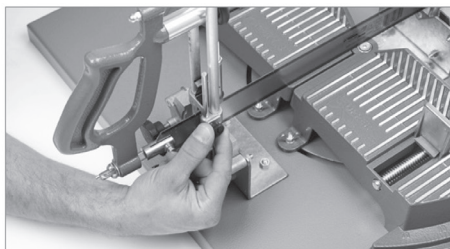
Réglage automatique de l'angle à 90°, 45°, 30° à l'aide de la vis moletée. Les autres angles sont réglables en continu (fixation à l'aide de la vis moletée). Réglage de l'angle horizontal par encliquetage à 90° / 45° / 36° / 30° / 22,5°. Fixation grâce à l'écrou de blocage. Réglage de l'angle en continu possible également.



La butée de longueur peut être réglée très facilement à l'aide de la vis moletée. Elle peut être abaissée vers le bas si nécessaire et sert alors de rallonge.



Les tendeurs installés de chaque côté de la table permettent de fixer la pièce à découper, pour une coupe précise et parfaite. Les mâchoires s'enlèvent d'une légère pression à l'arrière.



Il est possible de régler la profondeur de coupe à l'aide de la vis moletée sur le guide-lame. Les doubles ressorts à lame permettent d'accrocher facilement l'archet aux tiges de guidage afin de faciliter le maniement de la pièce à découper.



Il est recommandé de fixer la scie à onglet sur l'établi à l'aide d'un serre-joint. N'exercez pas de pression sur l'archet lors de la coupe, afin d'éviter que les dents de la lame ne s'enfoncent pas dans le matériau. L'archet doit rester parallèle à la table (jamais de travers) afin de ne pas endommager les guide-lames. Veillez à huiler ou graisser suffisamment les pièces mobiles.

## Scie à onglet Küpper Perfect S3030

**Code : 001492127**

Cette notice fait partie du produit. Elle contient des informations importantes concernant son utilisation. Tenez-en compte, même si vous transmettez le produit à un tiers.

**Conservez cette notice pour tout report ultérieur !**

#### Note de l'éditeur

Cette notice est une publication de la société Conrad, ZAC Englos les Géants Lieu-dit Rue du Hem, TSA 72001 SEQUEDIN, 59458 Lomme CEDEX/France.  
Tous droits réservés, y compris la traduction. Toute reproduction, quel que soit le type (p.ex. photocopies, microfilms ou saisie dans des traitements de texte électronique) est soumise à une autorisation préalable écrite de l'éditeur.

Le contenu de ce mode d'emploi peut ne pas correspondre fidèlement aux intitulés exacts mentionnés dans les différents menus et paramètres de l'appareil.

Reproduction, même partielle, interdite.

Cette notice est conforme à l'état du produit au moment de l'impression.

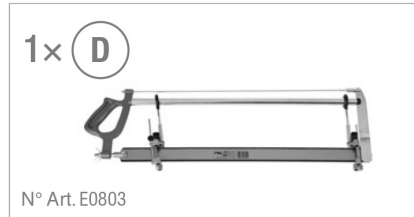
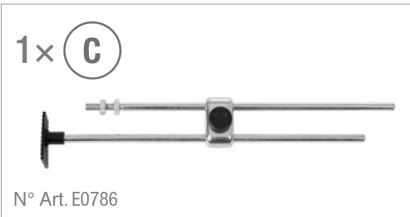
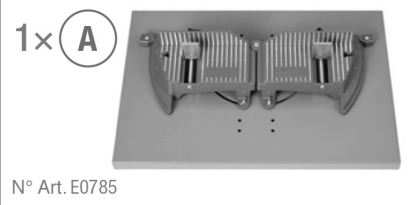
**Données techniques et conditionnement soumis à modifications sans avis préalable.**

**Pour tout renseignement, contactez notre service technique au 0892 897 777**

© Copyright 2014 par Conrad. Imprimé en CEE.

XXX/08-18/JV

## Éléments



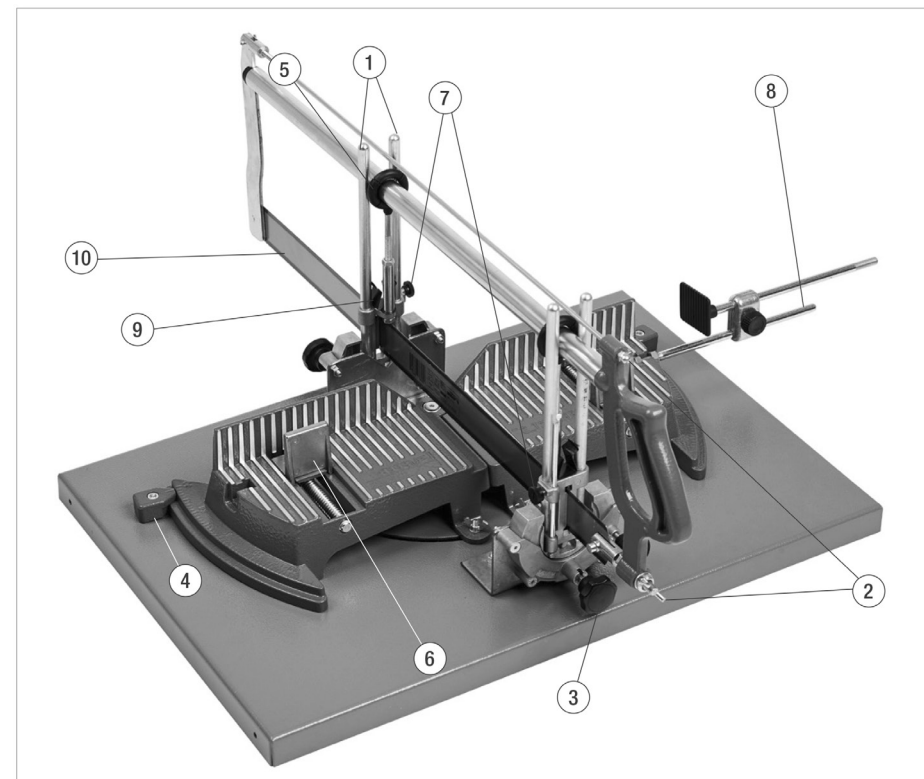
## Contenu du sachet



## Outils nécessaires



## Présentation



1. Tiges de guidage galvanisées (pour un guidage précis de l'archet).
2. Double réglage de la tension de la lame grâce au fil tendeur et au boulon de serrage.
3. Levier pour le réglage de l'angle (vertical).
4. Réglage de l'angle de coupe en continu sur l'échelle en serrant la vis à 6 pans creux.
5. Guidage de la scie facile grâce aux vis à anneau à gaine plastique sur le guide-lame.
6. Tendeur de fixation. Permet de fixer la pièce à découper, pour une coupe précise et parfaite.
7. Réglage de la profondeur de coupe.
8. Butée de longueur réglable.
9. Double ressort à lame.
10. Lame universelle pour le bois, le plastique et les métaux légers. Lames pour le bois disponibles en option.

10.



Réglage d'angle vertical

11.



Fixation de l'angle réglé

12.



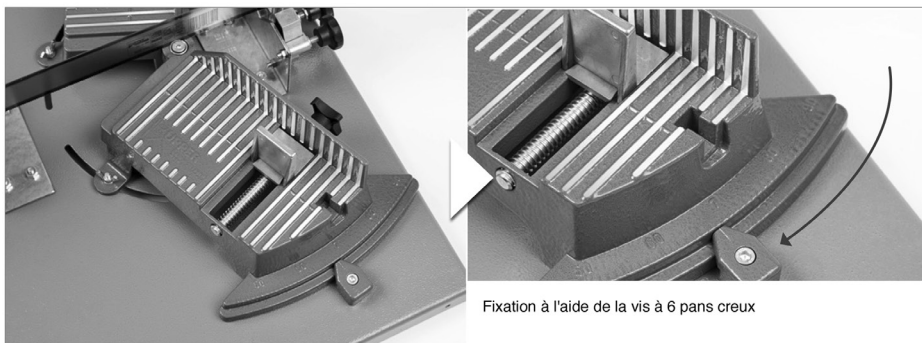
Fixation à l'aide de la vis moletée

13.



Réglage de l'angle horizontal

14.

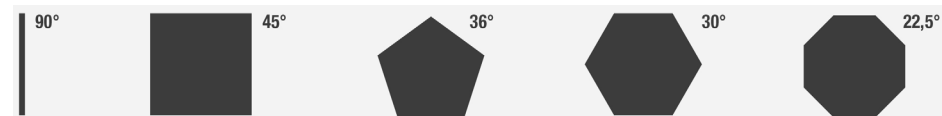


Fixation à l'aide de la vis à 6 pans creux

## Fonctions

- Guidage précis de l'archet grâce à quatre tiges de guidage zinguées haute brillance
  - Double réglage de la tension de la lame par fil tendeur et boulon de serrage
  - Encliquetage de l'angle « horizontal » automatique par coussinet sphérique
  - Encliquetage de l'angle « vertical » automatique en tirant le levier d'encliquetage et en tournant la tige de guidage selon le nombre de degrés souhaité sur l'échelle
  - Réglage en continu de l'angle de coupe « horizontal » sur l'échelle en tirant la vis à 6 pans creux puis en fixant l'écrou à ailettes
  - Réglage en continu de l'angle de coupe « vertical » en tirant de levier d'encliquetage et en fixant la vis moletée.
  - Les deux parties de la table bougent indépendamment l'une de l'autre, ce qui permet la coupe simultanée selon deux angles différents.
  - Guidage de la scie facile grâce aux vis à anneau à gaine plastique sur le guide-lame
  - Les tendeurs installés de chaque côté de la table permettent de fixer la pièce à découper, pour une coupe précise et parfaite. Les mâchoires s'enlèvent d'une légère pression à l'arrière.
  - Réglage de la profondeur de coupe en actionnant la vis moletée sur le guide-lame.
  - La butée de longueur réglable peut être abaissée vers le bas si nécessaire ; dans cette position, elle sert de rallonge.
  - Les doubles ressorts à lame permettent d'accrocher facilement l'archet aux tiges de guidage.
  - La scie est équipée d'une lame Universal pour le bois, le métal léger et le plastique.
- Remarques :** Tous les angles d'onglet sont possibles ! Les problèmes d'angularité, par exemple lors du travail sur un sol ou un plafond, peuvent être repris à l'aide d'une fausse-équerre réglable et reportés sur la table. Posez les deux barrettes l'une sur l'autre pour obtenir une coupe d'angle précise. La table sert également à fixer les matériaux coupés au préalable lors de l'encollage.

## Exemples de coupe et données techniques

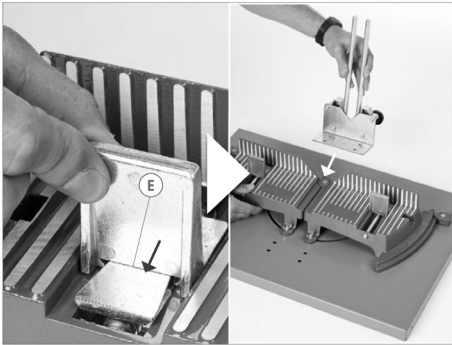


## Caractéristiques

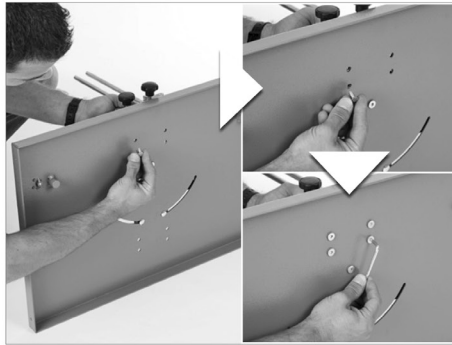
Largeur de coupe :	190 mm
Hauteur de coupe à 90° :	160 mm
Hauteur de coupe à 45° :	120 mm
Hauteur de coupe verticale à 45° :	105 mm
Longueur de socle :	600 mm
Angles avec présélection verticale :	90° / 45° / 30°
Angles avec présélection horizontale :	90° / 45° / 36° / 30° / 22,5°
Tous les angles réglables en continu dans le sens vertical et horizontal, avec blocage par écrou :	45° / 90° / 45°



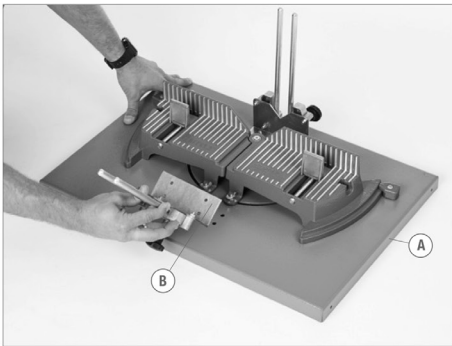
1. 2 × E



2. 4 × M6 × 16 4 × M6



3.

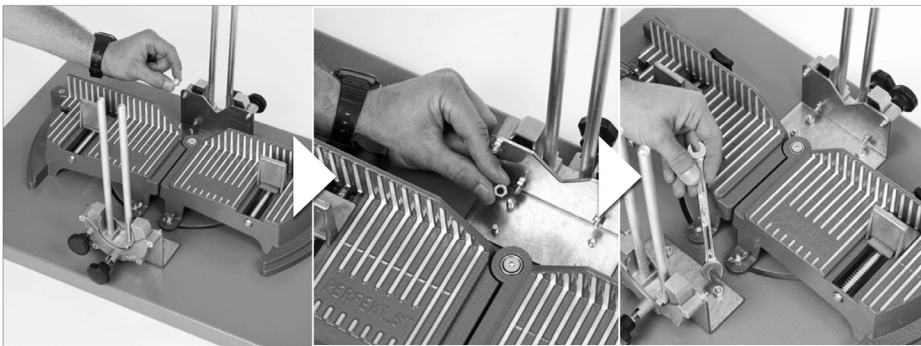


4. 4 × M6 × 16 4 × M6



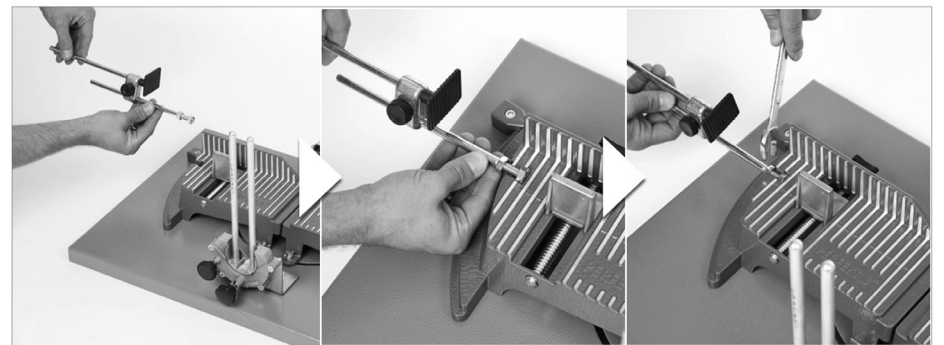
5.

SW 10

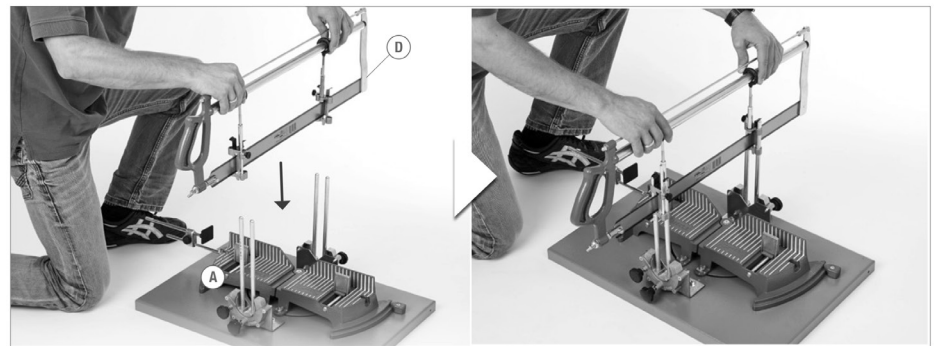


6.

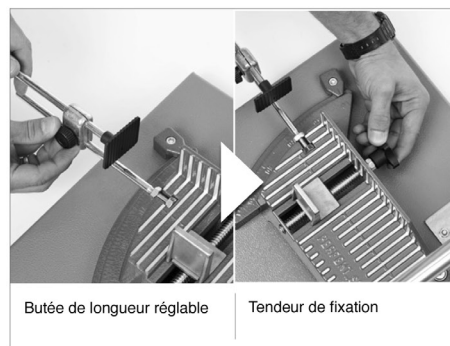
SW 13



7.



8.



9.

