

# Laserliner®

## Kit PipeControl Mobile

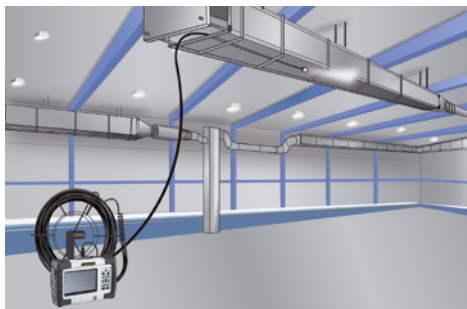
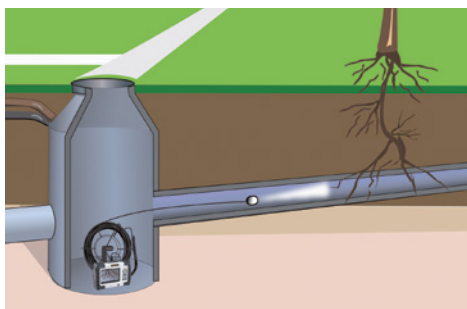


**20 m**  
DOF 5...60 cm



### Système d'inspection vidéo avec une caméra pratique pour l'utilisation mobile

Rev/0616



#### VideoControl-Master

- Grand écran couleur de 5 pouces à haute résolution
- Fonction intégrée de prise de vue et d'enregistrement vidéo avec une option de prise de vue pour la documentation par images pendant un enregistrement vidéo en cours.
- Fonction zoom numérique réglable dotée d'une grande plage de grossissement à haute résolution.
- Rotation de l'image par incréments de 90°
- Fonction de comparaison des images : Elle permet de comparer la photo actuelle avec une image de référence
- Enregistrement des données sur carte SD (16 GB)
- Interface USB 2.0
- Exploitation d'écrans externes par branchement TV-Out
- Affichage On-Screen multilingue
- Unité de caméra amovible
- Accu li-ions pour une durée d'exploitation de 4h max.
- Wireless-Ready : prêt pour une transmission d'images sans câble

#### PipeControlMobile-Camera

- Tête de caméra de 25 mm en acier inoxydable
- Sécurité de retour grâce au ressort en spirale
- Eclairage des objets lumineux
- Bobine solide maintenue à la main permettant de dérouler 20 m de câble
- Câble d'avancement renforcé et solide (ø 5,8 mm)
- SafetyLens / CameraProtector: Cache de lentille et protection contre les chocs de la caméra

#### DONNEES TECHNIQUES

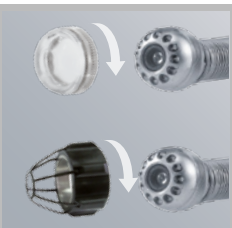
<b>VIDEOCONTROL-MASTER</b>	
<b>TYPE DE L'ÉCRAN</b>	
Ecran d'affichage TFT de 5,0 po	
<b>RÉSOLUTION DE L'ÉCRAN D'AFFICHAGE</b> 640 x 480 pixels	
<b>RACCORDS</b> Connecteur à fiches pour la caméra, Raccords de sortie TV, USB 2.0, Fente pour les cartes SD, bloc d'alimentation CC de 5 V	
<b>RÉCEPTEUR RADIO</b> ISM 2,4 GHz, Audio/Vidéo	
<b>FORMAT DE L'IMAGE / RÉSOLUTION DE L'IMAGE</b> Format JPEG / 640 x 480 pixels	
<b>FORMAT DE LA VIDÉO / TAUX DE RAFFRAÎCHISSEMENT DES IMAGES</b> ASF / 30 images / seconde	
<b>DEL</b> 10 degrés de luminosité	
<b>ZOOM</b> zoom numérique double à pas de 10%	
<b>MÉMOIRE</b> Carte SD (max. 16 GB)	
<b>ARRÊT AUTOMATIQUE</b> 5 min / 10 min / 15 min / 30 min (réglable)	
<b>ALIMENTATION ÉLECTRIQUE</b> Accu li-ion / Bloc d'alimentation électrique	
<b>DURÉE DE FONCTIONNEMENT</b> 4h	
<b>TEMPÉRATURE DE FONCTIONNEMENT</b> -10 ... 60°C	
<b>PIPECONTROLMOBILE-CAMERA</b>	
<b>TYPE DE LA CAMÉRA</b> Capteur d'images CMOS	
<b>TÊTE DE LA CAMÉRA / CÂBLE</b> ø 25 mm, IP 68 (TProfondeur de plongée 20 m, 1h)	
<b>RÉSOLUTION DE LA CAMÉRA</b> 640 x 480 px	
<b>CHAMP DE VISION</b> 73°	
<b>ZONE DE LA PROFONDEUR DU CHAMP</b> 5 ... 60 cm	
<b>LONGUEUR DU CÂBLE</b> 20 m	
<b>DIAMÈTRE DE LA BOBINE</b> 31 cm	
<b>ANGLE DE FLEXION MINIMAL</b> 70 mm	
<b>TEMP. DE FONCTIONNEMENT</b> -10 ... 60°C	



Ecran d'affichage TFT de 5,0 po



Tête de la caméra avec 12 LED haute performance



Cache de lentille et protection contre les chocs de la caméra



#### Kit PipeControlMobile

- + VideoControl-Master
- + PipeControlMobile-Camera
- + CameraProtector 25 mm
- + SafetyLens
- + bloc secteur/chargeur incl. Sortimo® L-BOXX® 238
- + 4 GB carte SD
- + câble USB
- + câble AV
- + sangle de transport
- + logiciel
- + Rolladapter

**Dimensions de l'emballage** (L x H x P)  
442 x 253 x 357 mm

DESIGNATION	RÉF.	CODE EAN	QTÉ
Kit PipeControlMobile	084.121L	4 021563 688364	1

#### VIDEOCONTROL-MASTER



#### CAMERA

