

## Module interface - VIP-3/PT/D25SUB/F - 2903782

Remarque : les données indiquées ici sont tirées du catalogue en ligne. Vous trouverez toutes les informations et données dans la documentation utilisateur. Les conditions générales d'utilisation pour les téléchargements sur Internet sont applicables. (<http://phoenixcontact.fr/download>)



Module VARIOFACE, raccordements Push-in, avec connecteur femelle miniature D-SUB, montage sur profilé NS 35, nombre de pôles : 25

L'illustration représente la version à 37 pôles avec connecteur mâle D-SUB.

### Données commerciales

package_quantity	1
GTIN	4046356796576

### Caractéristiques techniques

#### Cotes

Largeur	57,1 mm
Hauteur	75,8 mm
Profondeur	63 mm

#### Conditions d'environnement

Température ambiante (fonctionnement)	-20 °C ... 50 °C
Température ambiante (stockage/transport)	-20 °C ... 70 °C

#### Généralités

Tension de service max. admissible	25 V AC
Tension de service max. admissible	60 V DC
Courant max. admissible (par branche)	2 A
Nombre de pôles	25
Affichage d'état	Non
Emplacement pour le montage	Indifférent

#### Caractéristiques de raccordement 1

Dénomination connexion	Niveau terrain
Mode de raccordement	Raccordement Push-in
Longueur à dénuder	8 mm
Section de conducteur rigide	0,14 mm <sup>2</sup> ... 2,5 mm <sup>2</sup>
Section de conducteur souple	0,14 mm <sup>2</sup> ... 2,5 mm <sup>2</sup>
Section conduct. AWG	26 ... 14

#### Caractéristiques de raccordement 2

## Module interface - VIP-3/PT/D25SUB/F - 2903782

### Caractéristiques techniques

#### Caractéristiques de raccordement 2

Dénomination connexion	Niveau des automates
Mode de raccordement	Connecteur femelle D-SUB
Nombre de connexions	1
Nombre de pôles	25

#### Commande prise en charge

Commande	ABB S800 I/O
- carte d'E/S adaptée	DI810
- carte d'E/S adaptée	DI811
- carte d'E/S adaptée	DI814
- carte d'E/S adaptée	DI818
- carte d'E/S adaptée	DI830
- carte d'E/S adaptée	DI831
- carte d'E/S adaptée	DI840
- carte d'E/S adaptée	DI885
- carte d'E/S adaptée	DO810
- carte d'E/S adaptée	DO814
- carte d'E/S adaptée	DO818
- carte d'E/S adaptée	DO840
- carte d'E/S adaptée	DP820
- carte d'E/S adaptée	AI810
- carte d'E/S adaptée	AI815
- carte d'E/S adaptée	AI820
- carte d'E/S adaptée	AI830
- carte d'E/S adaptée	AI835
- carte d'E/S adaptée	AI845
- carte d'E/S adaptée	AO810
- carte d'E/S adaptée	AO815
- carte d'E/S adaptée	AO820
- carte d'E/S adaptée	AO845

#### Normes et spécifications

Connexion selon la norme	CSA
Normes/Prescriptions	CEI 60664
Normes/Prescriptions	DIN EN 50178
Tension de choc assignée	1,2 kV
Degré de pollution	2
Catégorie de surtension	II

### Classifications

eCl@ss

eCl@ss 4.0	27250313
------------	----------

## Module interface - VIP-3/PT/D25SUB/F - 2903782

### Classifications

#### eCl@ss

eCl@ss 4.1	27250313
eCl@ss 5.0	27250313
eCl@ss 5.1	27250313
eCl@ss 7.0	27141152
eCl@ss 8.0	27141152
eCl@ss 9.0	27141152

#### ETIM

ETIM 4.0	EC002780
ETIM 5.0	EC002780
ETIM 6.0	EC002780

#### UNSPSC


UNSPSC 6.01	30211824
UNSPSC 7.0901	39121421
UNSPSC 11	39121421
UNSPSC 12.01	39121421
UNSPSC 13.2	39121432


### Homologations

CSA / UL Recognized / cUL Recognized / EAC / EAC / cULus Recognized /

#### Détails des approbations

CSA ®	
Tension nominale UN	105 V
Intensité nominale IN	2 A
mm <sup>2</sup> /AWG/kcmil	26-14

UL Recognized 	
Tension nominale UN	125 V
Intensité nominale IN	2 A
mm <sup>2</sup> /AWG/kcmil	26-14


cUL Recognized 	
Tension nominale UN	125 V
Intensité nominale IN	2 A
mm <sup>2</sup> /AWG/kcmil	26-14

# Module interface - VIP-3/PT/D25SUB/F - 2903782

## Homologations

EAC EAC

EAC

cULus Recognized 

## Accessoires

### Câble préconfectionné

CABLE-D25SUB/B/S/ 50/KONFEK/S - 2302120



CABLE-D25SUB/B/S/100/KONFEK/S - 2302133



CABLE-D25SUB/B/S/150/KONFEK/S - 2302146



CABLE-D25SUB/B/S/200/KONFEK/S - 2302159



## Module interface - VIP-3/PT/D25SUB/F - 2903782

### Accessoires

CABLE-D25SUB/B/S/300/KONFEK/S - 2302162



CABLE-D25SUB/B/S/400/KONFEK/S - 2302175



CABLE-D25SUB/B/S/600/KONFEK/S - 2302188



CABLE D-SUB-S/.../.../... - 2302340



CABLE-D25SUB/S/S/100/KONFEK/S - 2305635



CABLE-D25SUB/S/S/200/KONFEK/S - 2305648



## Module interface - VIP-3/PT/D25SUB/F - 2903782

### Accessoires

---

CABLE-D25SUB/S/S/300/KONFEK/S - 2305651



CABLE D-SUB-S-S-S/.../.../... - 2302434



CABLE D-SUB-B-B-S/.../.../... - 2302421



### Repère pour borne vierge

UC-TM 4 - 0818111



UC-TM 6 - 0818085



# Module interface - VIP-3/PT/D25SUB/F - 2903782

## Accessoires

ZB 5,08:UNBEDRUCKT - 0809793



ZB 22:UNBEDRUCKT - 0811862



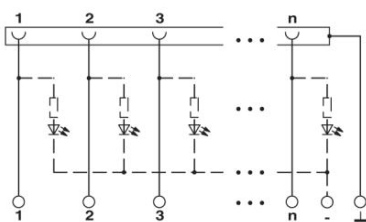
## Systeme d'impression

BLUEMARK X1 - 5147777



## Schémas

### Schéma de connexion



Phoenix Contact 2016 © - all rights reserved  
<http://www.phoenixcontact.com>