

# Wind SQUARE

## Ventilateur de plafond



*La solution parfaite pour les plafonds suspendus*

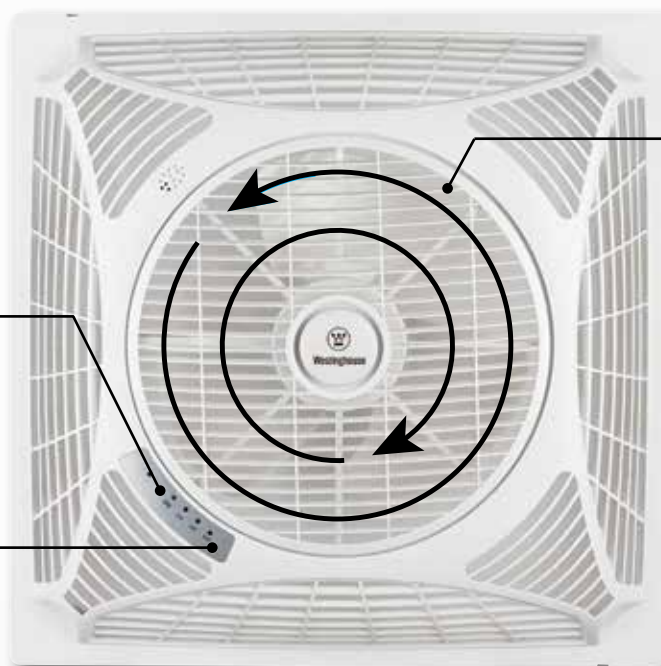
Le Ventilateur de plafond Westinghouse Windsquare affiche un design ultraplat mais sans sacrifier ses performances.

Fabriqué avec des matériaux durables pour des performances silencieuses et fiables au long cours, installez simplement le Windsquare sur un plafond suspendu pour offrir une brise fraîche et réconfortante dans les bureaux, magasins ou applications de plafond suspendu quelconques.



La télécommande\* à support mural comporte un minuteur programmable avec 3 options:  
- Réglages sur 2 heures, 4 heures ou 6 heures. .

Affichage de ventilateur avec témoins LED longue durée.



La grille à 360° tourne dans le sens horaire ou antihoraire pour une circulation d'air uniforme



Insert de châssis optionnel inclus pour accueillir des grilles de faux plafond suspendu plus grandes.

*\*Nécessite une pile CR2025 (non fournie)*



# Westinghouse

INNOVATION YOU CAN BE SURE OF

# Wind SQUARE

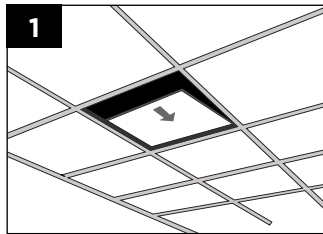
## Ventilateur de plafond



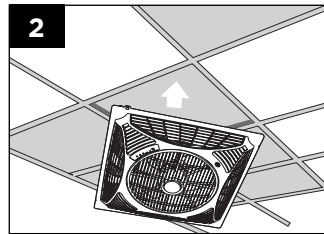
### SPÉCIFICATIONS

Élément n°	Taille	Finition	Finition de pales	Taille de moteur	Dimensions	Extension depuis les dimensions du plafond	Type de support	Pas des pales	Matériau	Puissance (H/M/L)	Tension	Longueur de fil électrique
72060	36 cm	Blanc	Blanc	78 x 74 x 25 mm	22 cm H x 62 cm L x 62 cm P	10,1 cm	Dans un plafond suspendu	13°	Plastique	52/44/39	230V/50Hz	12 cm
Régime (H/M/L)	Débit d'air de ventilateur maximum (m <sup>3</sup> /Min)	L'efficacité du flux d'air (m <sup>3</sup> /Min) W	Niveau acoustique db(A)	SConsommation de courant en veille (W)	Consommation d'électricité saisonnière (kWh/a)	Vélocité d'air maximum (mètres/s)						
1250/1130/920	99	2	62	0,38	17,14	3,28						

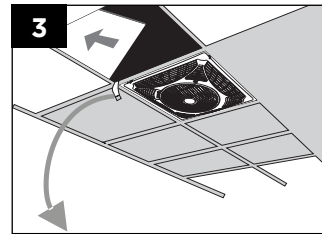
### INSTALLATION EN 4 ÉTAPES RAPIDES.



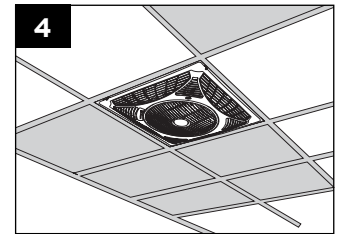
1. Retirez une dalle du plafond suspendu.



2. Insérez le ventilateur de plafond dans le plafond suspendu.



3. Déplacez une autre dalle de plafond et insérez 3 fils d'alimentation électrique dans le bornier.



4. Remplacez la dalle de plafond sur sa position d'origine et vérifiez que tout soit bien installé.

## Vidéos YouTube

En l'espace de quelques minutes, apprenez-en davantage sur le Windsquare grâce à nos courtes vidéos.



Visitez notre chaîne YouTube pour découvrir les vidéos de formation sur le Windsquare [www.youtube.com/Westinghouselighting](http://www.youtube.com/Westinghouselighting)



#### Propriétés et avantages Vidéo de formation

Informations générales sur le ventilateur de plafond Windsquare.



#### Aperçu de l'installation Vidéo de formation

Démonstration de la vitesse et de la facilité d'installation du ventilateur de plafond Windsquare.

©2019 Google Inc. Tous droits réservés. YouTube est une marque commerciale de Google Inc.



Westinghouse Lighting Corporation, a Westinghouse Electric Corporation Licensee  
Krefelder Straße 562, D-41066 Mönchengladbach, Germany  
Tel.: +49 (0)2161-57307-0  
[www.westinghouselighting.eu](http://www.westinghouselighting.eu)  
[www.westinghouselighting.de](http://www.westinghouselighting.de)

International Headquarters  
12401 McNulty Road, Philadelphia, Pennsylvania U.S.A. 19154-1029  
Tel.: (001) (215) 671-2000  
[www.westinghouselighting.com](http://www.westinghouselighting.com)



# Westinghouse

INNOVATION YOU CAN BE SURE OF