

Interrupteur de base Pousoir à calotte sphérique Boîtier métallique, selon EN 50047 ASIsafe intégré État AS-i: 1:F-IN1, 2:F-IN2 3:AS-i/FAULT Contacts à action brusque 2 NF / 1 NO avec connecteur M12, 4 pôles Voie 1 sur NF, voie 2 sur NF



Nom de marque produit	SIRIUS
Désignation du produit	Interrupteurs de sécurité mécaniques
Désignation type de produit	3SF12
Numéro d'article du fabricant	
• de l'interrupteur de base fourni	<a href="#">3SF1214-1LC05-1BA1</a>
Compatibilité d'utilisation Interrupteur de sécurité	Oui

### Caractéristiques techniques générales

Fonction produit	
• Manœuvre positive d'ouverture	Oui
Degré de pollution	classe 3
Tension de tenue aux chocs Valeur assignée	0,8 kV
Indice de protection IP	IP66/IP67
Tenue aux chocs	
• selon CEI 60068-2-27	30g / 11 ms
Durée de vie mécanique (cycles de manœuvre)	
• typique	15 000 000
Désignation du matériel selon CEI 81346-2:2009	B
Désignation du matériel selon EN 61346-2	B
Principe actif	mécanique

Précision de répétabilité	0,1 mm
Force d'actionnement minimale dans le sens de commande	20 N
Longueur du capteur	89,7 mm
Largeur du capteur	31 mm
Type du contact	mécanique
Nombre de contacts NF pour contacts auxiliaires	2
Nombre de contacts NO pour contacts auxiliaires	0
Nombre d'inverseurs pour contacts auxiliaires	1
Type de l'interface pour une communication de sécurité	ASIsafe via connecteur M12

Boîtier	
Type du boîtier	carré, étroit
Matériau du boîtier	métal
Revêtement du boîtier	vernissage cathodique par immersion
Type du boîtier selon la norme	Oui

Tête de commande	
Exécution de l'organe de commande	divers, sans, interrupteur de base AS-i avec connecteur
Type de la fonction de commutation	contact positif d'ouverture NF
Principe de commutation	contacts à action brusque
Nombre de contacts de sécurité	2

Raccordements/ Bornes	
Type du raccordement électrique	socle de connecteur, fixe, M12, à 4 pôles
Type de la connexion enfichable	connecteur M 12, à 4 pôles : Pin 1 = ASI+, Pin 2 = libre, Pin 3 = ASI-, Pin 4 = libre
Profile esclave AS-Interface	0.B.F
Code ID1	F (hexa, variable 0...F)

Tension d'alimentation	
Type de tension de la tension d'alimentation	DC
• de la signalisation LED optionnelle	
Tension d'alimentation	24 V
• de la LED	

Montage/ fixation/ dimensions	
Position de montage	au choix
Mode de fixation	fixation par vis

Certificats/ homologations	
----------------------------	--

General Product Approval	Functional Safety/Safety of Machinery	Declaration of Conformity	Test Certificates
--------------------------	---------------------------------------	---------------------------	-------------------



[Type Examination Certificate](#)



[Miscellaneous](#)

[Type Test Certificates/Test Report](#)

other

[Confirmation](#)

#### Autres informations

**Information- and Downloadcenter (Catalogues, Brochures,...)**

[www.siemens.com/sirius/catalogs](http://www.siemens.com/sirius/catalogs)

**Industry Mall (système de commande en ligne)**

<https://mall.industry.siemens.com/mall/fr/fr/Catalog/product?mlfb=3SF1214-1LC05-1BA1>

**Générateur CAX en ligne**

<http://support.automation.siemens.com/WW/CAXorder/default.aspx?lang=en&mlfb=3SF1214-1LC05-1BA1>

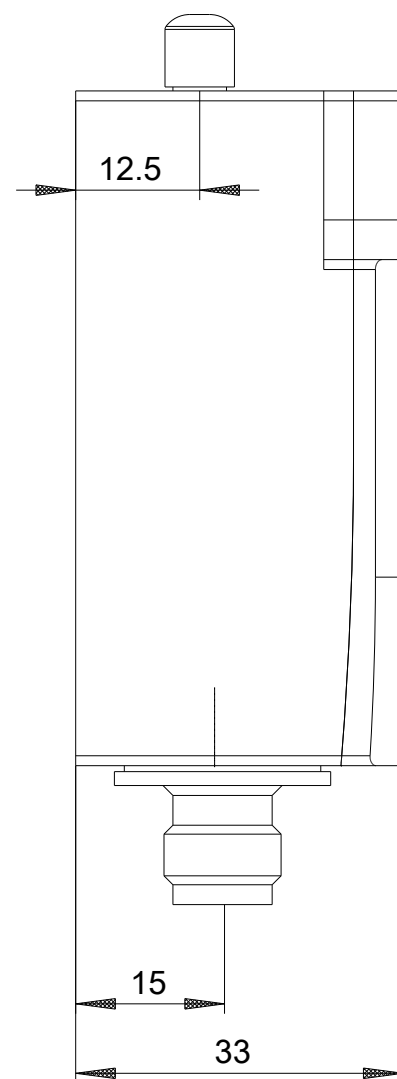
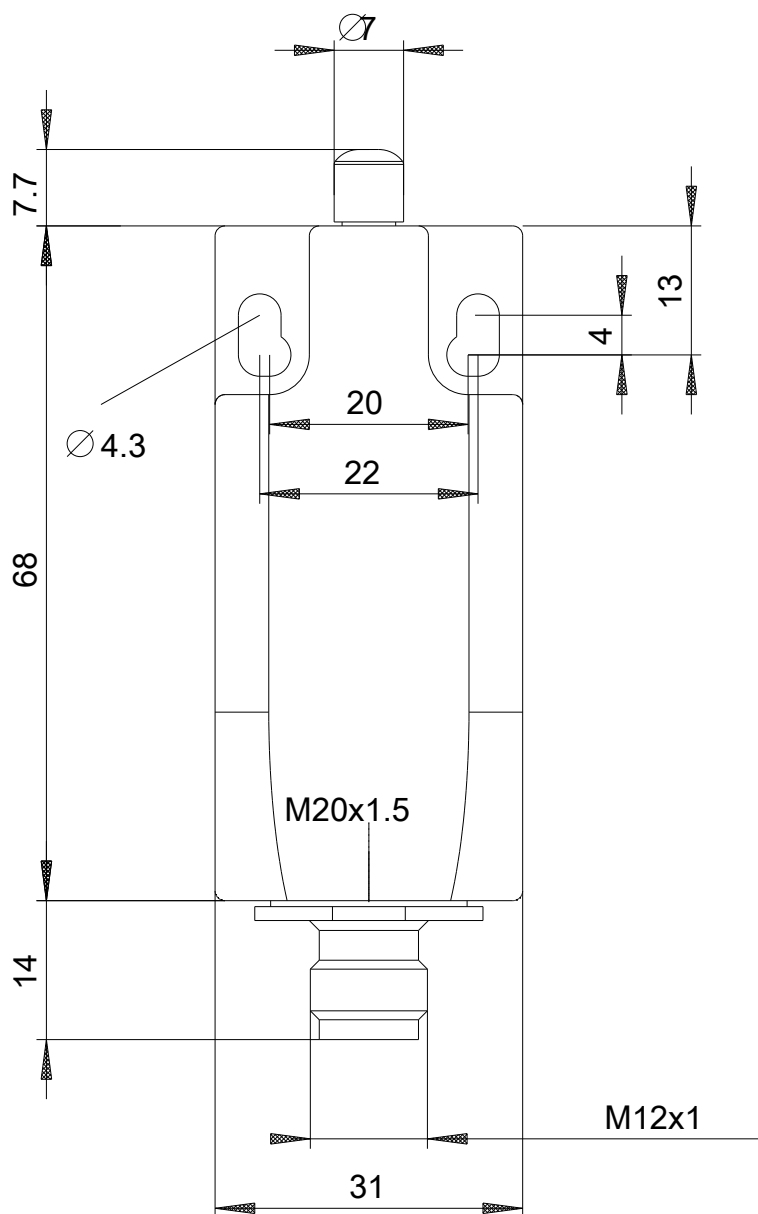
**Service&Support (manuels, certificats, caractéristiques, questions fréquentes FAQ, etc.)**

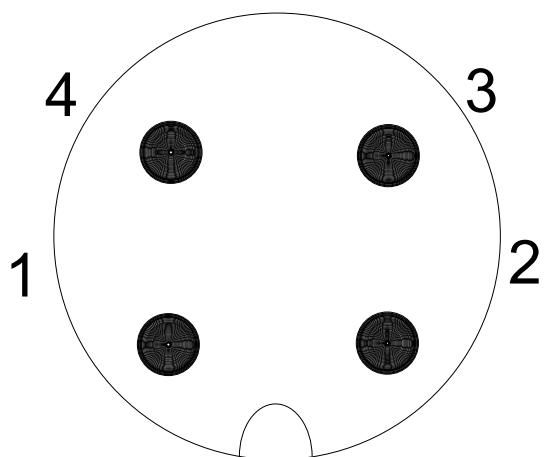
<https://support.industry.siemens.com/cs/ww/fr/ps/3SF1214-1LC05-1BA1>

**Banque de données images (photos des produits, schémas cotés 2D, modèles 3D, schémas des connexions, macros**

**EPLAN, ...)**

[http://www.automation.siemens.com/bilddb/cax\\_de.aspx?mlfb=3SF1214-1LC05-1BA1&lang=en](http://www.automation.siemens.com/bilddb/cax_de.aspx?mlfb=3SF1214-1LC05-1BA1&lang=en)





1	→	ASI +
2	→	n. c.
3	→	ASI -
4	→	n. c.

dernière modification :

12-09-2019