

**OMNIMATE Power - série WGK
WGK 50/Z GN/YE BX**

Weidmüller Interface GmbH & Co. KG
Klingenbergstraße 16
D-32758 Detmold
Germany
Fon: +49 5231 14-0
Fax: +49 5231 14-292083
www.weidmueller.com

Illustration du produit


Figure similaire

Les WGK sont particulièrement adaptés comme boîtiers électroniques industriels pour les variateurs, les alimentations, ou les filtres car ils permettent de disposer à l'intérieur comme à l'extérieur du boîtier isolé d'une connectique simple et fiable. Pour adapter la conduction de façon optimale aux conditions de montage, Weidmüller propose deux variantes : avec orientation de sortie horizontale (WGK) et verticale (WGKV).

Informations générales de commande

Type	WGK 50/Z GN/YE BX
Référence	2427810000
Version	OMNIMATE Power - série WGK, Borne traversante, Section nominale: 50 mm ² , Wemid (PA)
GTIN (EAN)	4050118436914
Cdt.	10 pièce(s)
Indices de produit	IEC: 690 V / 150 A / 16 - 50 mm ² UL: 600 V / 150 A / AWG 6 - AWG 1/0
Emballage	Boîte

Fiche de données

OMNIMATE Power - série WGK WGK 50/Z GN/YE BX

Weidmüller Interface GmbH & Co. KG
Klingenbergstraße 16
D-32758 Detmold
Germany
Fon: +49 5231 14-0
Fax: +49 5231 14-292083
www.weidmueller.com

Caractéristiques techniques

Dimensions et poids

Poids net 98,25 g

Conducteurs indiqués pour raccordement

Plage de serrage, min.	10 mm ²	
Plage de serrage, max.	50 mm ²	
Section de raccordement du conducteur, AWG 6 AWG, min.		
Section de raccordement du conducteur, AWG 1/0 AWG, max.		
Rigide, min. H05(07) V-U	16 mm ²	
Rigide, max. H05(07) V-U	50 mm ²	
Semi-rigide, min. H07V-R	16 mm ²	
multibrin, max. H07V-R	50 mm ²	
souple, min. H05(07) V-K	16 mm ²	
souple, max. H05(07) V-K	50 mm ²	
avec embout selon DIN 46 228/1, min.	10 mm ²	
avec embout selon DIN 46 228/1, max.	50 mm ²	
Raccordement	Section pour le raccordement du conducteur	
	Type	
	câblage fin	
	nominal	35 mm ²
	Longueur de dénudage	nominal 25 mm
Plage de raccordement max.	50 mm ²	

Paramètres du système

Famille de produits	OMNIMATE Power - série WGK	Technique de raccordement de conducteurs	Raccordement vissé
Orientation de la sortie du conducteur	180°	Juxtaposables côté client	Oui
Lame de tournevis	1,2 x 6,5	Couple de serrage, min.	4 Nm
Couple de serrage, max.	5,5 Nm	Vis de serrage	M 6
Longueur de dénudage	24 mm	Protection au toucher selon DIN VDE 0470	IP 20

Données des matériaux

Matériau isolant	Wemid (PA)	Couleur	Vert/jaune
Tableau des couleurs (similaire)	non spécifié	Classe d'inflammabilité selon UL 94	V-0
Matériau des contacts	E-Cu	Surface du contact	étamé
Température de stockage, min.	-25 °C	Température de stockage, max.	55 °C
humidité relative pendant le stockage, max.	80 %	Température de fonctionnement, min.	-50 °C
Température de fonctionnement, max.	120 °C	Plage de température montage, min.	-25 °C
Plage de température montage, max.	120 °C		

Données nominales selon CEI

testé selon la norme	IEC 60664-1, IEC 61984	Courant nominal, nombre de pôles min. (Tu = 20 °C)	150 A
Courant nominal, nombre de pôles max. (Tu = 20 °C)	150 A	Tension de choc nominale pour classe de surtension/Degré de pollution III/3	690 V
Tension de choc nominale pour classe de surtension/Degré de pollution III/3	6 kV		

Fiche de données

OMNIMATE Power - série WGK WGK 50/Z GN/YE BX


Weidmüller Interface GmbH & Co. KG
Klingenbergstraße 16
D-32758 Detmold
Germany
Fon: +49 5231 14-0
Fax: +49 5231 14-292083
www.weidmueller.com

Caractéristiques techniques

Données nominales selon CSA

Tension nominale (groupe d'utilisation B / CSA)	600 V	Tension nominale (groupe d'utilisation C / CSA)	600 V
Courant nominal (groupe d'utilisation B / CSA)	150 A	Courant nominal (groupe d'utilisation C / CSA)	150 A
Section de raccordement de câble AWG, min.	AWG 6	Section de raccordement de câble AWG, max.	AWG 1/0

Données nominales selon UL 1059

Institut (cURus)		Certificat N° (cURus)	E60693
Tension nominale (groupe d'utilisation B / UL 1059)	600 V	Tension nominale (groupe d'utilisation C / UL 1059)	600 V
Courant nominal (groupe d'utilisation B / UL 1059)	150 A	Courant nominal (groupe d'utilisation C / UL 1059)	150 A
Section de raccordement de câble AWG, min.	AWG 6	Section de raccordement de câble AWG, max.	AWG 1/0
Référence aux valeurs approuvées	Les spécifications indiquent les valeurs maximales. Détails - voir le certificat d'agrément.		

Emballage

Emballage	Boîte	Longueur VPE	0 m
Largeur VPE	0 m	Hauteur VPE	0 m

Classifications

ETIM 6.0	EC001283	eClass 6.2	27-14-11-34
eClass 9.0	27-14-11-34	eClass 9.1	27-14-11-34

Remarques

Remarque	<ul style="list-style-type: none"> • Les lignes d'air et de fuite avec les autres composants doivent être agencées conformément aux principales normes correspondantes. Ceci peut être garanti dans l'appareil par l'enrobage total ou l'emploi de plaques de séparation. • Les données nominales se réfèrent au composant lui-même. Les lignes d'air et de fuite par rapport aux autres composants doivent être déterminées en tenant compte des normes applicables. • Couleurs : BK = noir ; GN/YL = vert jaune ; défaut = gris • Autres couleurs sur demande • WGK : tension nominale - parois plastiques : 1 - 6 mm = 800 V ; parois métalliques : 1 - 2,5 mm = 800 V ; parois métalliques : 2,5 - 6 mm = 690 V • Les embouts sont obligatoires pour les conducteurs semi-rigides comportant plus de 19 brins.
----------	--------------------------------------------------------------------------------------------------------------------------------------------------------------------------------------------------------------------------------------------------------------------------------------------------------------------------------------------------------------------------------------------------------------------------------------------------------------------------------------------------------------------------------------------------------------------------------------------------------------------------------------------------------------------------------------------------------------------------------------------------------------------------------------------------------------------------------------------------------------------------------

Agréments

Agréments	
ROHS	Conforme

Fiche de données**OMNIMATE Power - série WGK
WGK 50/Z GN/YE BX**

Weidmüller Interface GmbH & Co. KG
Klingenbergstraße 16
D-32758 Detmold
Germany
Fon: +49 5231 14-0
Fax: +49 5231 14-292083
www.weidmueller.com

Caractéristiques techniques**Téléchargements**

Agrément/Certificat/Document de conformité	Declaration of the Manufacturer
Brochure/Catalogue	FL DRIVES EN MB DEVICE MANUF. EN FL DRIVES DE FL_BASE_STATION_EN FL ELEVATOR EN FL POWER SUPPLY EN FL 72H SAMPLE SER EN PO_OMNIMATE EN
Données techniques	STEP

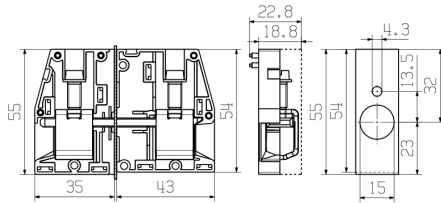
Fiche de données

**OMNIMATE Power - série WGK
WGK 50/Z GN/YE BX**

Weidmüller Interface GmbH & Co. KG
Klingenbergstraße 16
D-32758 Detmold
Germany
Fon: +49 5231 14-0
Fax: +49 5231 14-292083
www.weidmueller.com

Dessins

Dimensional drawing



WGK 50_Z...

Graph

