

Interrupteur différentiel, 2 pôles, type CA, In: 40A, 100mA, Un CA: 230V



Version	
Nom de marque produit	SENTRON
Désignation du produit	Interrupteurs différentiels
Version du produit	non retardé
Caractéristiques techniques générales	
Nombre de pôles	2
Dimensions pour matériel d'installation encastrable / selon DIN 43880	1
Protection de contact contre les décharges électriques	Sécurité pour les doigts et le dessus de la main
Tenue au courant de court-circuit	10 kA
disjoncteur / Type de base	5SV4
Durée de vie mécanique (cycles de manœuvre) / typique	10 000
Fonction de commutation / retard de courte durée	Non
Catégorie de surtension	III
Tension d'alimentation	
Courant / pour CA / Valeur assignée	40 A

• Tension d'alimentation / pour CA / Valeur assignée	230/400 V
• Tension d'alimentation / pour dispositif de contrôle / min.	100 V
• Valeur assignée	50 Hz

### Classe de protection

Indice de protection IP	IP20, avec conducteurs raccordés
-------------------------	----------------------------------

### Capacité de commutation

Pouvoir de coupure courant / selon CEI 61008-1 / Valeur assignée	0,5 kA
--	--------

### Dissipation

Puissance dissipée [W] / pour la valeur assignée du courant / pour CA / à chaud / par pôle	1,6 W
--	-------

### Électricité

Courant de défaut de déclenchement / Valeur assignée	100 mA
• courant assigné In / CEI, DIN/VDE / à 40 Cel	40 A
• courant assigné In / CEI, DIN/VDE / à 45 Cel	38,1 A
• courant assigné In / CEI, DIN/VDE / à 50 Cel	35,59 A
• courant assigné In / CEI, DIN/VDE / à 55 Cel	32,29 A
• courant assigné In / CEI, DIN/VDE / à 60 Cel	28,19 A
• Courant assigné In / CEI, DIN/VDE / pour 65 Cel	23,3 A
• courant assigné In / CEI, DIN/VDE / à 70 Cel	17,62 A
Type de courant de défaut	AC
Valeur I <sup>2</sup> t / admissible	58 000 A <sup>2</sup> ·s
Fréquence de service	50 Hz

### Détails sur le produit

Caractéristique produit / sans silicone	Oui
Extension produit / noyable / Équipements supplémentaires	Oui

### Liens

Section de câble raccordable	
• âme massive	0,75 ... 35 mm <sup>2</sup>
• multibrin	0,75 ... 35 mm <sup>2</sup>
Couple de serrage / pour bornes à vis	2,5 ... 3 N·m
Position / du câble de raccordement au réseau	en haut ou en bas

### Conception mécanique

Hauteur	90 mm
Largeur	36 mm
Profondeur	70 mm

Profondeur	70 mm
Nombre d'unités modulaires de largeur	2
Mode de fixation	rail DIN (appareillage modulaire)
Position de montage	au choix
Poids net	197 g

#### Conditions environnementales

Température ambiante	-25 ... +45 °C
• à l'entreposage	-40 ... +75 °C

#### Certificats

Désignation du matériel	F
• selon EN 61346-2	Contrôleur
• selon CEI 81346-2:2009	

General Product Approval	Declaration of Conformity	other	Railway
--------------------------	---------------------------	-------	---------



CCC



IMQ

[Miscellaneous](#)



EG-Konf.

[Miscellaneous](#)

[Vibration and Shock](#)

#### Railway

[Confirmation](#)

#### Autres informations

**Information- and Downloadcenter (Catalogues, Brochures,...)**

<http://www.siemens.com/lowvoltage/catalogs>

**Industry Mall (système de commande en ligne)**

<https://mall.industry.siemens.com/mall/fr/fr/Catalog/product?mlfb=5SV4414-0>

**Service&Support (manuels, certificats, caractéristiques, questions fréquentes FAQ, etc.)**

<https://support.industry.siemens.com/cs/ww/fr/ps/5SV4414-0>

**Banque de données images (photos des produits, schémas cotés 2D, modèles 3D, schémas des connexions, ...)**

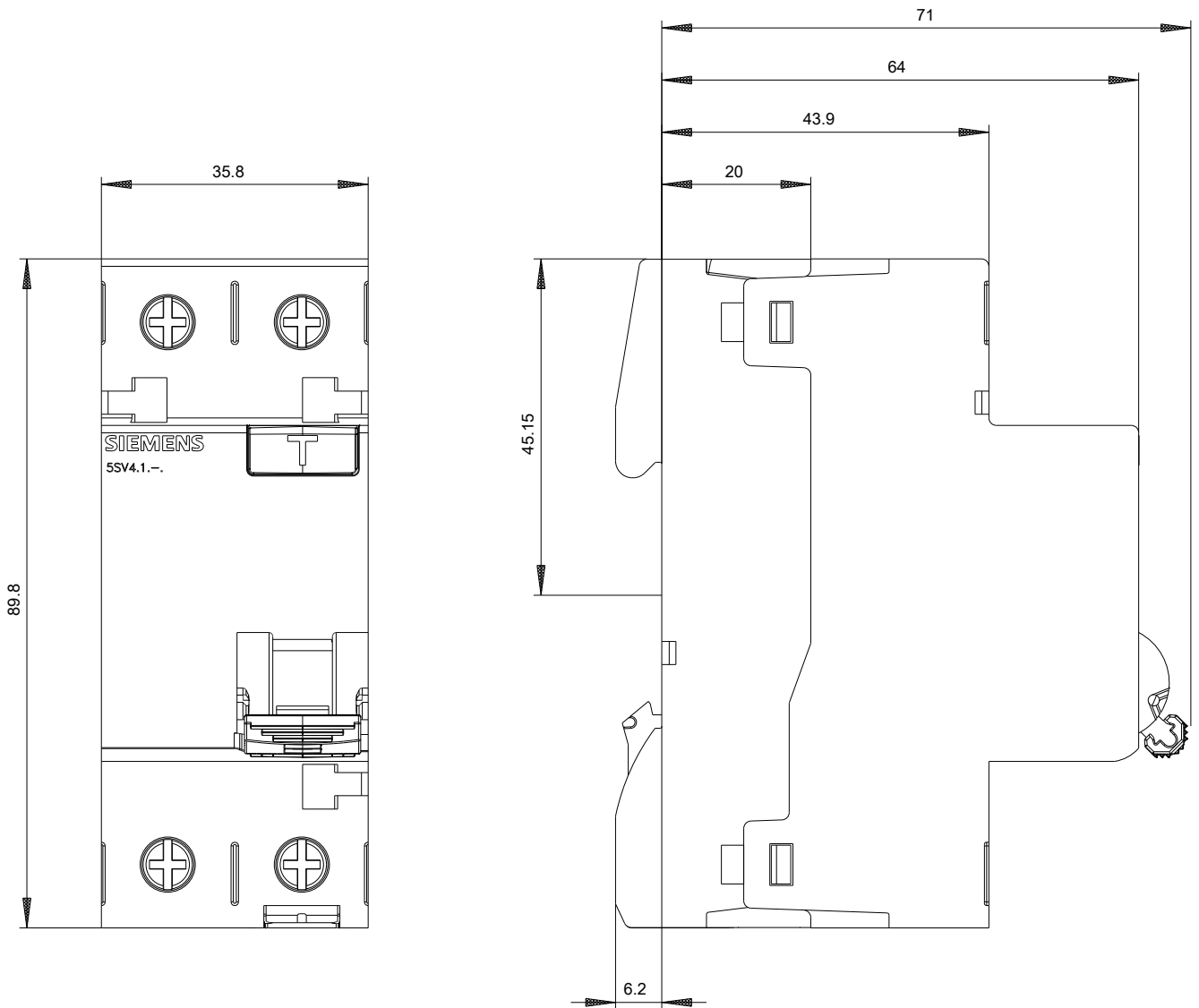
[http://www.automation.siemens.com/bilddb/cax\\_en.aspx?mlfb=5SV4414-0](http://www.automation.siemens.com/bilddb/cax_en.aspx?mlfb=5SV4414-0)

**CAX-Online-Generator**

<http://www.siemens.com/cax>

**Tender specifications**

<http://www.siemens.com/specifications>



-CB





