



Disjoncteur 3VA2 CEI cadre 1000 classe de coupure M Icu=55kA à 415V 3 pôles, protection des installations ETU860, LSIG, In=800A protection contre les surcharges Ir=320A...800A protection contre les courts-circuits I<sub>sd</sub>=0,6..10x I<sub>n</sub>, I<sub>li</sub>=1,5..12x I<sub>n</sub> protection du neutre en option avec transformateur de courant externe, jusqu'à 160% protection de court-circuit à la terre, désactivable I<sub>g</sub>=0,2...1 x I<sub>n</sub>, tg=0,05-0,8s plage de raccordement par vis 2 interrupteurs auxiliaires HP

Version	
Nom de marque produit	SENTRON
Désignation du produit	Disjoncteurs boîtier moulé
Version du produit	Protection des installations
Type du déclencheur à maximum de courant	ETU860
Fonction de protection du déclencheur à maximum de courant	LSIG
Nombre de pôles	3

Caractéristiques techniques générales	
Tension assignée d'isolement U <sub>i</sub>	800 V
Tension d'emploi assignée max. U <sub>e</sub> / AC	690 V
Puissance dissipée [W] / max.	135 W
Puissance dissipée [W] / pour la valeur assignée du courant / pour CA / à chaud / par pôle	45 W
Durée de vie mécanique (cycles de manœuvre) / typique	10 000
Durée de vie électrique (Cycles de manœuvre) / pour AC-1 / pour 380/415 V / pour 50/60 Hz	5 000

Durée de vie électrique (Cycles de manœuvre) / pour AC-1 / pour 690 V / pour 50/60 Hz	4 000
Caractéristique produit / pour neutre / Équipement ultérieur / Protection contre les courts-circuits et les surcharges	Oui
Exécution de la surveillance de défauts à la terre	Sommation des courants conducteurs L
Fonction produit	
• Fonction de communication	Oui
• fonction de mesure spéciale	Oui

### Électricité

Courant permanent / Valeur assignée / max.	1 000 A
Courant permanent assigné lu	800 A
Courant d'emploi	
• pour 40 °C	800 A
• pour 45 °C	800 A
• pour 50 °C	800 A
• pour 55 °C	800 A
• pour 60 °C	800 A
• pour 65 °C	767 A
• pour 70 °C	703 A

### Capacité de commutation IEC 60947

Classe de pouvoir de coupure du disjoncteur	M
Pouvoir de coupure courant de court-circuit limite (Icu)	
• pour 240 V	85 kA
• pour 415 V	55 kA
• pour 690 V	25 kA
Pouvoir de coupure courant de court-circuit d'emploi (Ics)	
• pour 240 V	85 kA
• pour 415 V	55 kA
• pour 690 V	19 kA
Pouvoir de fermeture en court-circuit (Icm)	
• pour 240 V	187 kA
• pour 415 V	121 kA
• pour 690 V	53 kA

### Paramètres réglables

Valeur du courant d'appel réglable / du déclencheur de surcharge dépendant du courant / Valeur initiale	320 A
Valeur du courant d'appel réglable / du déclencheur de surcharge dépendant du courant / Valeur finale	800 A

Classe de déclenchement / du déclencheur L / pour caractéristique I2t / Valeur initiale	0,5
Classe de déclenchement / du déclencheur L / pour caractéristique I2t / Valeur finale	25
Valeur du courant d'appel réglable / du déclencheur de court-circuit à action retardée / Valeur initiale	480 A
Valeur du courant d'appel réglable / du déclencheur de court-circuit à action retardée / Valeur finale	8 000 A
Temporisation réglable / du déclencheur S / pour caractéristique standard / Valeur initiale	0,05 s
Temporisation réglable / du déclencheur S / pour caractéristique standard / Valeur finale	0,5 s
Temporisation réglable / du déclencheur S / pour caractéristique I2t / Valeur initiale	0,05 s
Temporisation réglable / du déclencheur S / pour caractéristique I2t / Valeur finale	0,5 s
Valeur du courant d'appel réglable / du déclencheur instantané de court-circuit / Valeur initiale	1 200 A
Valeur du courant d'appel réglable / du déclencheur instantané de court-circuit / Valeur finale	8 000 A
Type de la protection du conducteur N	Sans
Plage de réglage / Fonction contre les défauts à la terre G / Fonction Ig désactivable	Oui
Fonction produit / Protection contre les défauts à la terre	Oui
Valeur du courant d'appel réglable / pour déclenchement G / pour caractéristique standard / Valeur initiale	160 A
Valeur du courant d'appel réglable / pour déclenchement G / pour caractéristique standard / Valeur finale	800 A
Temps de coupure total / pour déclenchement G / pour caractéristique standard / Valeur initiale	0,05 s
Temps de coupure total / pour déclenchement G / pour caractéristique standard / Valeur finale	0,8 s

#### Conception mécanique

Hauteur [in]	12,6 in
Hauteur	320 mm
Largeur [in]	8,3 in
Largeur	210 mm
Profondeur	120 mm

#### Liens

Disposition du raccordement électrique / pour circuit principal	raccordement en face avant
---	----------------------------

Type du raccordement électrique / pour circuit principal	Raccordement plat à vis
Type de sections de câble raccordables / pour raccordement à barres plates / min.	20 x 4


### Conditions environnementales

Indice de protection IP / face avant	IP40
Température ambiante	
<ul style="list-style-type: none"> <li>• en service / min.</li> <li>• en service / max.</li> <li>• à l'entreposage / min.</li> <li>• à l'entreposage / max.</li> </ul>	<ul style="list-style-type: none"> <li>-25 °C</li> <li>70 °C</li> <li>-40 °C</li> <li>80 °C</li> </ul>

### Certificats

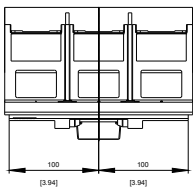
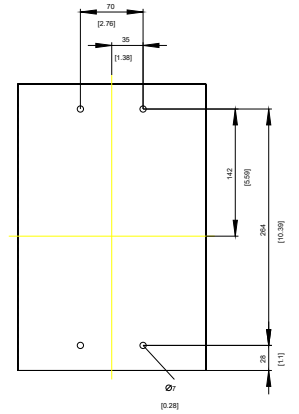
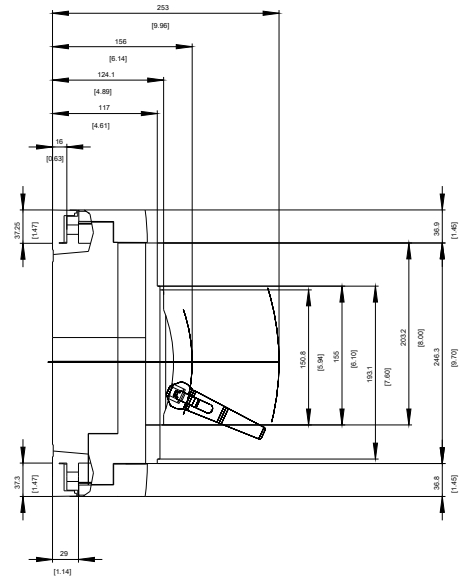
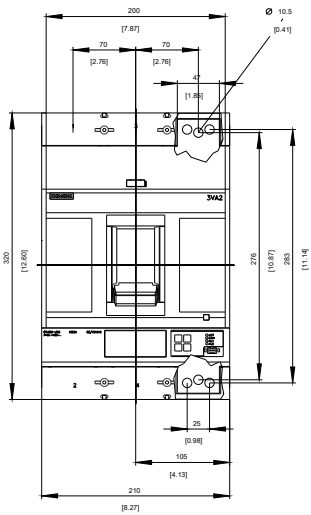
Désignation du matériel / selon CEI 81346-2:2009	Q
--	---

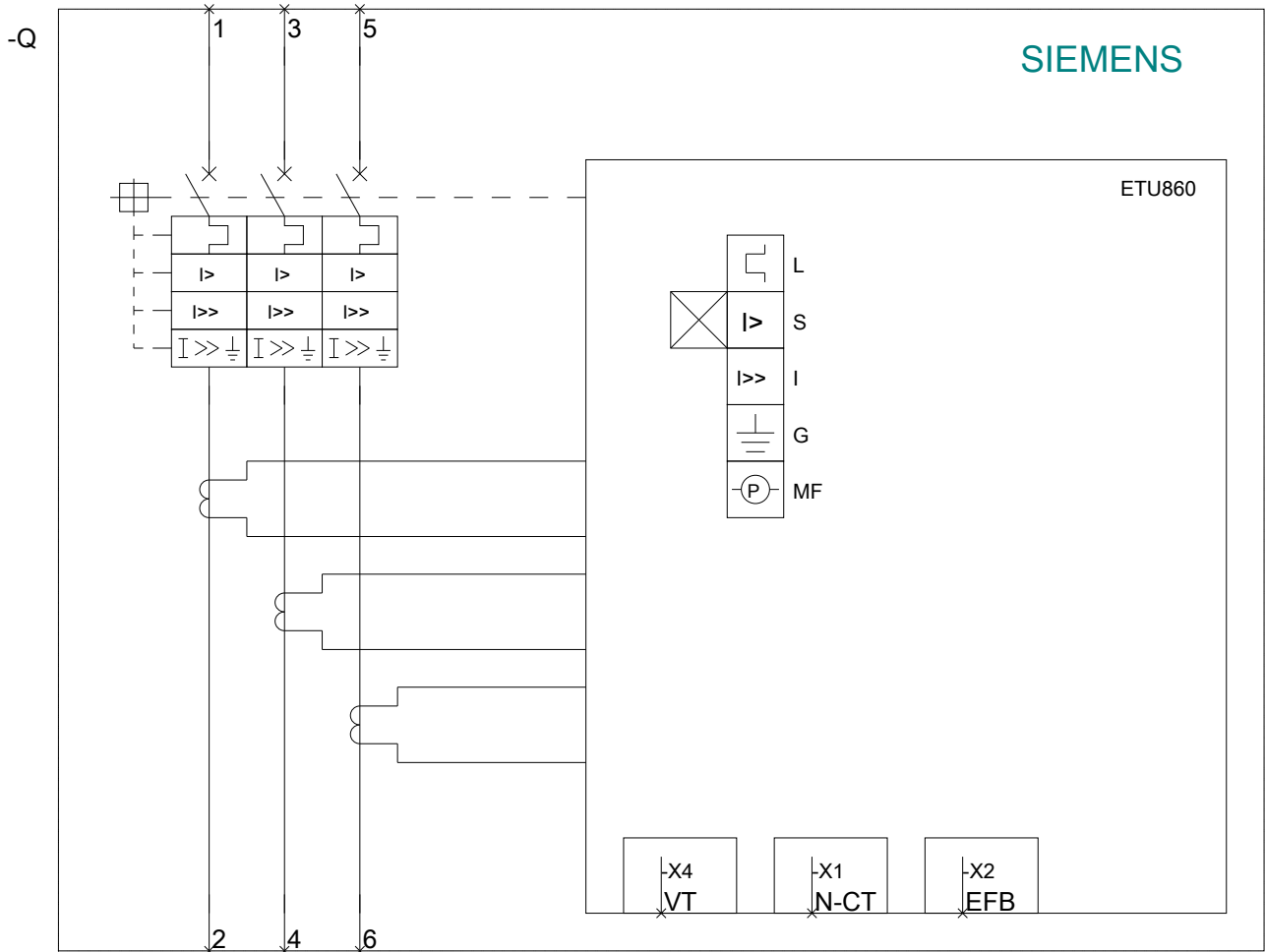
<b>General Product Approval</b>	<b>EMC</b>	<b>Declaration of Conformity</b>
 CCC	 VDE	<a href="#">Miscellaneous</a>  EAC
		 RCM
		 EG-Konf.

<b>Test Certificates</b>	<b>Shipping Approval</b>	<b>other</b>
<a href="#">Miscellaneous</a>  LRS	<a href="#">CCS / China Classification Society</a>	<a href="#">Manufacturer Declaration</a> <a href="#">Miscellaneous</a>

### Autres informations

- Information- and Downloadcenter (Catalogues, Brochures,...)**  
<http://www.siemens.com/lowvoltage/catalogs>
- Industry Mall (système de commande en ligne)**  
<https://mall.industry.siemens.com/mall/fr/fr/Catalog/product?mlfb=3VA2580-5KQ32-0AB0>
- Service&Support (manuels, certificats, caractéristiques, questions fréquentes FAQ, etc.)**  
<https://support.industry.siemens.com/cs/ww/fr/ps/3VA2580-5KQ32-0AB0>
- Banque de données images (photos des produits, schémas cotés 2D, modèles 3D, schémas des connexions, ...)**  
[http://www.automation.siemens.com/bilddb/cax\\_en.aspx?mlfb=3VA2580-5KQ32-0AB0](http://www.automation.siemens.com/bilddb/cax_en.aspx?mlfb=3VA2580-5KQ32-0AB0)
- CAX-Online-Generator**  
<http://www.siemens.com/cax>
- Tender specifications**  
<http://www.siemens.com/specifications>





dernière modification :

13-09-2019