



Spannungsauslöser AC 20...24 V, 50/60 Hz, 100% ED AC 20-70 V, 50/60 Hz, 5 s ED DC 20-70 V, 5 s ED mit Schraubanschluss für Leistungsschalter 3RV2

Allgemeine technische Daten	
Produkt-Markename	SIRIUS
Produkt-Bezeichnung	Spannungsauslöser
Baugröße des Leistungsschalters	S00, S0, S2, S3
Eignung zur Verwendung	Motorschutzschalter
Schutzart IP frontseitig gemäß IEC 60529	IP20
Berührungsschutz frontseitig gemäß IEC 60529	fingersicher bei senkrechter Berührung von vorne
Ausführung des Kurzschlusschutzes	Sicherung
Verschmutzungsgrad	3
Isolationsspannung Bemessungswert	690 V
Isolationsspannung bei Verschmutzungsgrad 3 bei AC Bemessungswert	690 V
Umgebungstemperatur	
• während Lagerung	-50 ... +80 °C
• während Betrieb	-20 ... +60 °C
Referenzkennzeichen gemäß DIN EN 61346-2	F
Hilfsstromkreis	
Anzahl der Öffner für Hilfskontakte unverzögert schaltend	0
Anzahl der Schließer für Hilfskontakte unverzögert schaltend	0
Anzahl der Schließer für Hilfskontakte voreilend schaltend	0
Anzahl der Wechsler der Hilfskontakte unverzögert schaltend	0
Steuerstromkreis/ Ansteuerung	
Spannungsart der Speisespannung	AC
Speisespannungsfrequenz	
• 1	
— Bemessungsanfangswert	50 Hz
— Bemessungsendwert	60 Hz
Speisespannung	
• 1	
— bei AC	
— bei 50 Hz Bemessungsanfangswert	20 V
— bei 50 Hz Bemessungsendwert	24 V
— bei 60 Hz Bemessungsendwert	24 V
— bei 60 Hz Bemessungsanfangswert	20 V
Einbau/ Befestigung/ Abmessungen	
Befestigungsart	Schnappbefestigung

Breite	18,5 mm
Höhe	90 mm
Tiefe	68 mm
Approbationen/ Zertifikate	
Eignungsnachweis	CE / UL / CSA
allgemeine Produktzulassung	Konformitätserklärung



[Bestätigungen](#)



[UK-Konformitätserklärung](#)



EG-Konf.

Prüfbescheinigungen	Marine / Schiffbau
----------------------------	---------------------------

[Typprüfbescheinigung/Werkszeugnis](#)

[spezielle Prüfbescheinigungen](#)



LRS

Marine / Schiffbau	Sonstige	Railway
---------------------------	-----------------	----------------



[Bestätigungen](#)



[Schwingen / Schocken](#)

Weitere Informationen

Information- and Downloadcenter (Kataloge, Broschüren,...)

<https://www.siemens.de/ic10>

Industry Mall (Online-Bestellsystem)

<https://mall.industry.siemens.com/mall/de/de/Catalog/product?mfb=3RV2902-1DB0>

CAX-Online-Generator

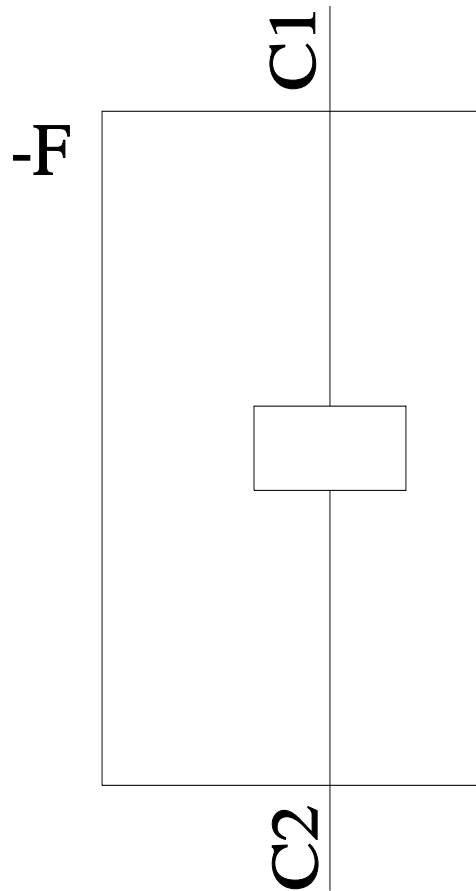
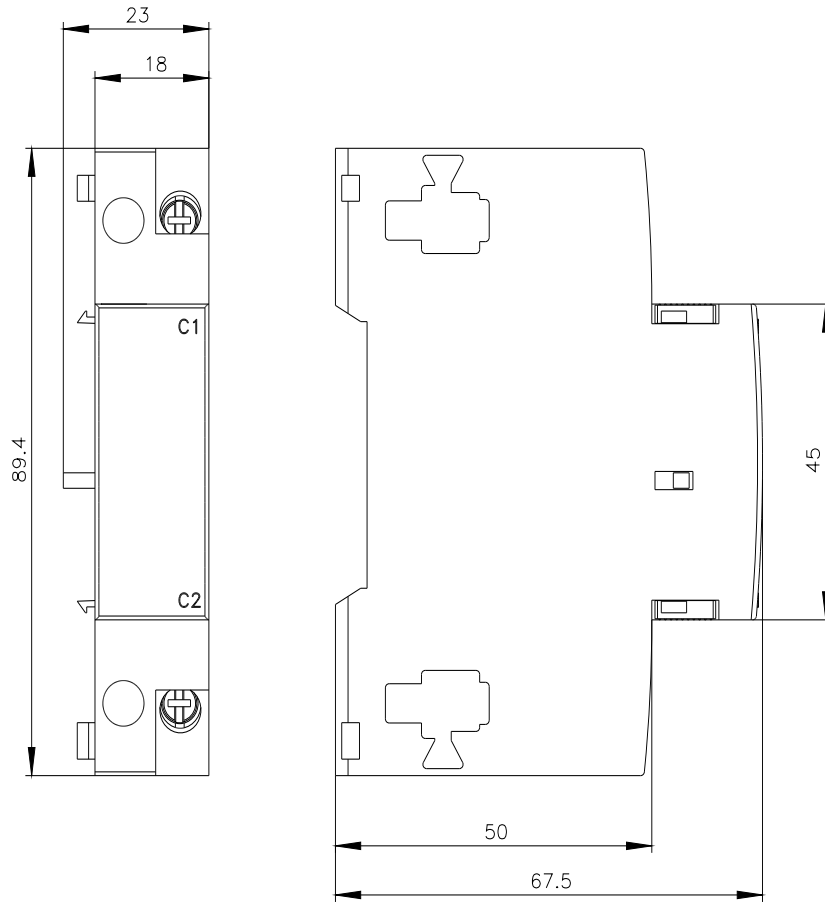
<http://support.automation.siemens.com/WW/CAXorder/default.aspx?lang=de&mfb=3RV2902-1DB0>

Service&Support (Handbücher, Betriebsanleitungen, Zertifikate, Kennlinien, FAQs,...)

<https://support.industry.siemens.com/cs/ww/de/ps/3RV2902-1DB0>

Bilddatenbank (Produktfotos, 2D-Maßzeichnungen, 3D-Modelle, Geräteschaltpläne, EPLAN Makros, ...)

http://www.automation.siemens.com/bilddb/cax_de.aspx?mfb=3RV2902-1DB0&lang=de



letzte Änderung:

15.12.2020 