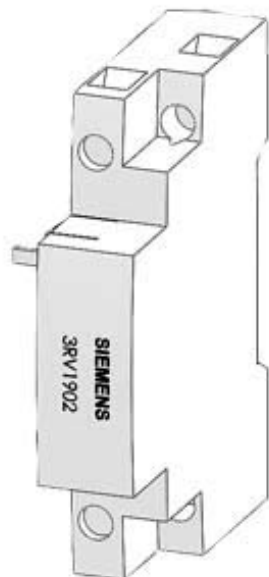


Déclencheur à minimum de tension Déclencheur auxiliaire 220 V CA / 50 Hz pour disjoncteurs tailles S0...S3 !!! Produit en fin de vie !!! Le successeur est SIRIUS 3RV2



Caractéristiques techniques générales

Nom de marque produit	SIRIUS
Désignation du produit	déclencheur à minimum de tension
Taille du disjoncteur	S00, S0, S2, S3
Compatibilité d'utilisation	disjoncteur protection moteur
Indice de protection IP face avant	IP20
Exécution de la protection contre les courts-circuits	fusible
Degré de pollution	3
Tension d'isolement Valeur assignée	690 V
Tension d'isolement pour degré de pollution 3 Valeur assignée	690 V
Température ambiante	
• à l'entreposage	-50 ... +80 °C
• en service	-20 ... +60 °C
Désignation du matériel selon DIN 40719 complétée par CEI 204-2 selon CEI 750	F
Désignation du matériel selon EN 61346-2	F

Circuit auxiliaire

Nombre de contacts NF pour contacts auxiliaires à commutation instantanée	0
Nombre de contacts NO pour contacts auxiliaires à commutation instantanée	0
Nombre de contacts NO pour contacts auxiliaires à commutation anticipée	0
Nombre d'inverseurs des contacts auxiliaires à commutation instantanée	0

Circuit de commande/ Commande

Type de tension de la tension d'alimentation de commande	AC
Fréquence de la tension d'alimentation de commande	
<ul style="list-style-type: none"> • 1 <ul style="list-style-type: none"> — Valeur initiale assignée — Valeur finale assignée 	50 Hz 60 Hz
Tension d'alimentation de commande	
<ul style="list-style-type: none"> • 1 <ul style="list-style-type: none"> — pour CA — pour 50 Hz Valeur assignée 	220 V

Montage/ fixation/ dimensions

Mode de fixation	fixation par encliquetage
Largeur	18,5 mm
Hauteur	90 mm
Profondeur	68 mm

Certificats/homologations

Justification de qualification	CE / UL / CSA
--------------------------------	---------------

General Product Approval	Test Certificates	Shipping Approval
--------------------------	-------------------	-------------------



[Type Test Certificates/Test Report](#)



other

[Confirmation](#)



Autres informations

Information- and Downloadcenter (Catalogues, Brochures,...)

<http://www.siemens.com/industrial-controls/catalogs>

Industry Mall (système de commande en ligne)

<https://mall.industry.siemens.com/mall/fr/fr/Catalog/product?mlfb=3RV1902-1AN0>

Générateur CAx en ligne

<http://support.automation.siemens.com/WW/CAXorder/default.aspx?lang=en&mlfb=3RV1902-1AN0>

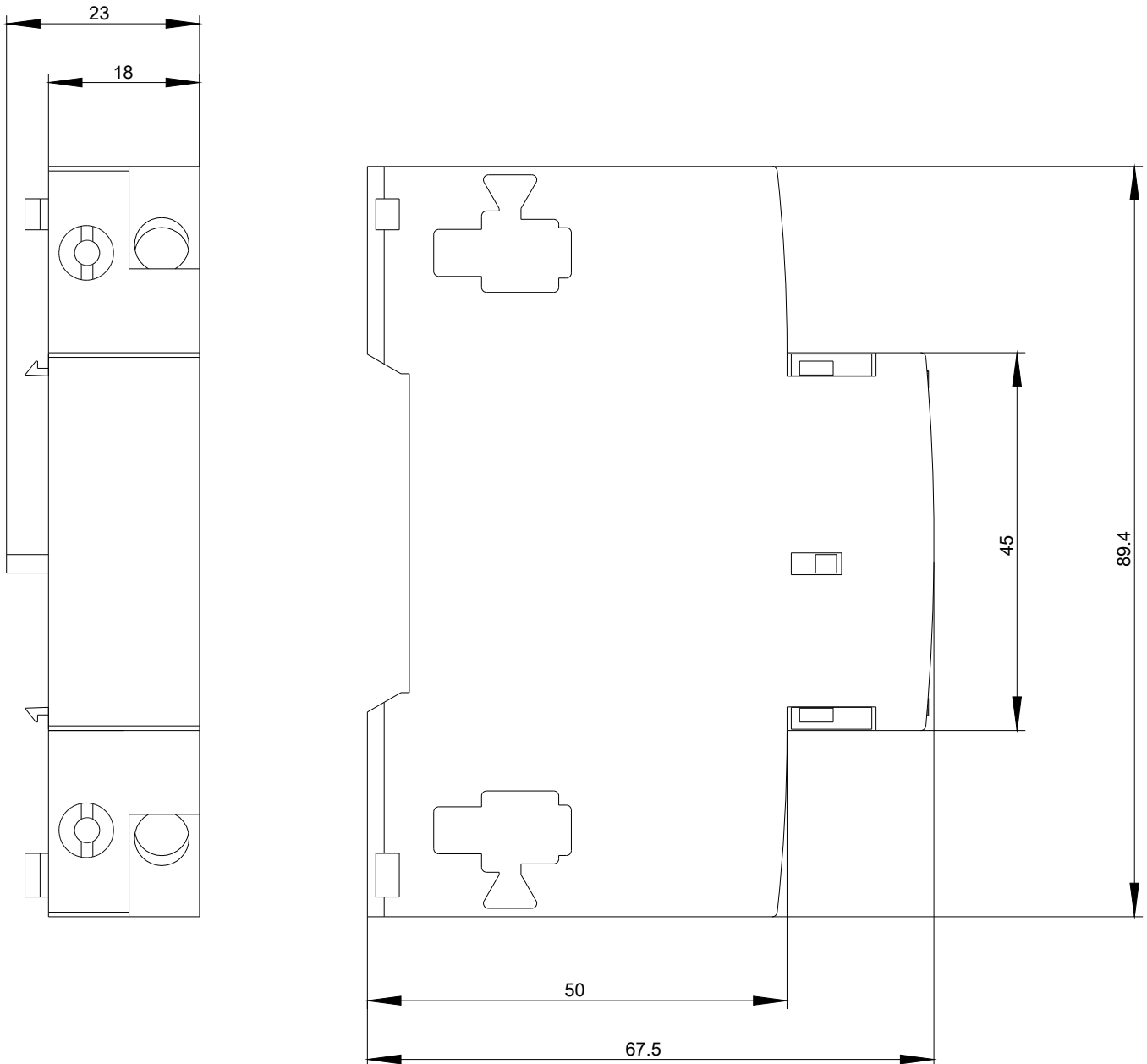
Service&Support (manuels, certificats, caractéristiques, questions fréquentes FAQ, etc.)

<https://support.industry.siemens.com/cs/ww/fr/ps/3RV1902-1AN0>

Banque de données images (photos des produits, schémas cotés 2D, modèles 3D, schémas des connexions, macros

EPLAN, ...)

http://www.automation.siemens.com/bilddb/cax_de.aspx?mlfb=3RV1902-1AN0&lang=en



dernière modification :

11-09-2019