



Disjoncteur 3VA1 CEI cadre 160 classe de coupure M $I_{cu}=55kA$ à 415V 3 pôles, protection des installations TM240, ATAM, $I_n=50A$ protection contre les surcharges $I_r=35A...50A$ protection contre les courts-circuits $I_i=5...10 \times I_n$ plage de raccordement par vis 2 interrupteurs auxiliaires HQ 1 indicateur de déclenchement HQ

| Version | |
|--|---|
| Nom de marque produit | SETRON |
| Désignation du produit | Disjoncteurs boîtier moulé |
| Version du produit | Protection des installations |
| Type du déclencheur à maximum de courant | TM240 |
| Fonction de protection du déclencheur à maximum de courant | LI |
| Nombre de pôles | 3 |
| Exécution du déclencheur auxiliaire | sans déclencheur auxiliaire |
| Type du bloc de contacts auxiliaires | 2 contacts auxiliaires + 1 bloc de signalisation Déclenché HQ |

| Caractéristiques techniques générales | |
|---|--------|
| Tension assignée d'isolement U_i | 800 V |
| Tension d'emploi assignée max. U_e / AC | 690 V |
| Tension d'emploi / pour CC / Valeur assignée | 500 V |
| Durée de vie mécanique (cycles de manœuvre) / typique | 15 000 |
| Durée de vie électrique (Cycles de manœuvre) / pour AC-1 / pour 380/415 V / pour 50/60 Hz | 8 000 |

| | |
|--|---------|
| Caractéristique produit / pour neutre / Équipement ultérieur / Protection contre les courts-circuits et les surcharges | Non |
| Exécution de la surveillance de défauts à la terre | Sans |
| Fonction produit | |
| • Fonction de communication | Non |
| • Détection de perte de phase | Non |
| • fonction de mesure spéciale | Non |
| Poids net | 0,99 kg |

Électricité

| | |
|--|-------|
| Courant permanent / Valeur assignée / max. | 160 A |
| Courant permanent assigné lu | 50 A |
| Courant d'emploi | |
| • pour 40 °C | 50 A |
| • pour 45 °C | 50 A |
| • pour 50 °C | 50 A |
| • pour 55 °C | 48 A |
| • pour 60 °C | 47 A |
| • pour 65 °C | 46 A |
| • pour 70 °C | 45 A |

Capacité de commutation IEC 60947

| | |
|--|---------|
| Classe de pouvoir de coupure du disjoncteur | M |
| Pouvoir de coupure courant de court-circuit limite (Icu) | |
| • pour 240 V | 85 kA |
| • pour 415 V | 55 kA |
| • pour 440 V | 36 kA |
| • pour 690 V | 10 kA |
| Pouvoir de coupure courant de court-circuit d'emploi (Ics) | |
| • pour 240 V | 85 kA |
| • pour 415 V | 55 kA |
| • pour 440 V | 36 kA |
| • pour 690 V | 5 kA |
| Pouvoir de fermeture en court-circuit (Icm) | |
| • pour 240 V | 187 kA |
| • pour 415 V | 121 kA |
| • pour 440 V | 75,6 kA |
| • pour 690 V | 17 kA |

Paramètres réglables

| | |
|---|------|
| Valeur du courant d'appel réglable / du déclencheur de surcharge dépendant du courant / Valeur initiale | 35 A |
|---|------|

| | |
|--|-------|
| Valeur du courant d'appel réglable / du déclencheur de surcharge dépendant du courant / Valeur finale | 50 A |
| Classe de déclenchement / du déclencheur L / pour caractéristique I _{2t} / Valeur initiale | 1 |
| Classe de déclenchement / du déclencheur L / pour caractéristique I _{2t} / Valeur finale | 1 |
| Plage de réglage / Fonction de surcharge L / Temporisation tR / Caractéristique I ² t / Mémoire connectable | Non |
| Valeur du courant d'appel réglable / du déclencheur instantané de court-circuit / Valeur initiale | 250 A |
| Valeur du courant d'appel réglable / du déclencheur instantané de court-circuit / Valeur finale | 500 A |

Conception mécanique

| | |
|------------|---------|
| Hauteur | 130 mm |
| Largeur | 76,2 mm |
| Profondeur | 70 mm |

Liens

| | |
|---|----------------------------|
| Disposition du raccordement électrique / pour circuit principal | raccordement en face avant |
| Type du raccordement électrique / pour circuit principal | Raccordement plat à vis |
| Type de sections de câble raccordables / pour raccordement à barres plates / max. | 17 x 6,5 |

Circuit auxiliaire

| | |
|---|-----|
| Constituant du produit | |
| • Déclencheur à minimum de tension | Non |
| • Déclencheur de tension | Non |
| • Déclencheur à minimum de courant avec contact à commutation anticipée | Non |
| • Indicateur de déclenchement | Oui |
| Nombre d'inverseurs / pour contacts auxiliaires | 3 |

Accessoires

| | |
|--|-------------------------------|
| Extension produit / en option / Commande motorisée | Oui |
| Numéro d'article du fabricant | |
| • du contact auxiliaire/du contact d'alarme | 3VA9988-0AA12 |
| • du contact auxiliaire/du contact d'alarme | 3VA9988-0AB12 |

Conditions environnementales

| | |
|--------------------------------------|--------|
| Indice de protection IP / face avant | IP40 |
| Température ambiante | |
| • en service / min. | -25 °C |
| • en service / max. | 70 °C |

- à l'entreposage / min.
- à l'entreposage / max.

-40 °C

80 °C

Certificats

Désignation du matériel / selon CEI 81346-2:2009

Q

General Product Approval

EMC

Declaration of Conformity



CCC



VDE

[Miscellaneous](#)



RCM



EG-Konf.

Test Certificates

[Type Test Certificates/Test Report](#)

[Miscellaneous](#)

[Special Test Certificate](#)

Shipping Approval



ABS



BUREAU VERITAS



LRS

Shipping Approval

other



RMRS

[CCS / China Classification Society](#)

[Manufacturer Declaration](#)

[Miscellaneous](#)

Autres informations

Information- and Downloadcenter (Catalogues, Brochures,...)

<http://www.siemens.com/lowvoltage/catalogs>

Industry Mall (système de commande en ligne)

<https://mall.industry.siemens.com/mall/fr/fr/Catalog/product?mlfb=3VA1150-5EF32-0AH0>

Service&Support (manuels, certificats, caractéristiques, questions fréquentes FAQ, etc.)

<https://support.industry.siemens.com/cs/ww/fr/ps/3VA1150-5EF32-0AH0>

Banque de données images (photos des produits, schémas cotés 2D, modèles 3D, schémas des connexions, ...)

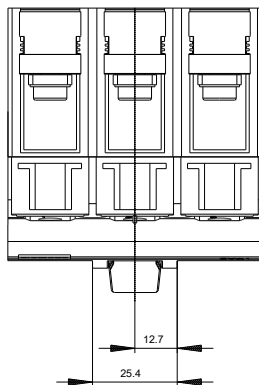
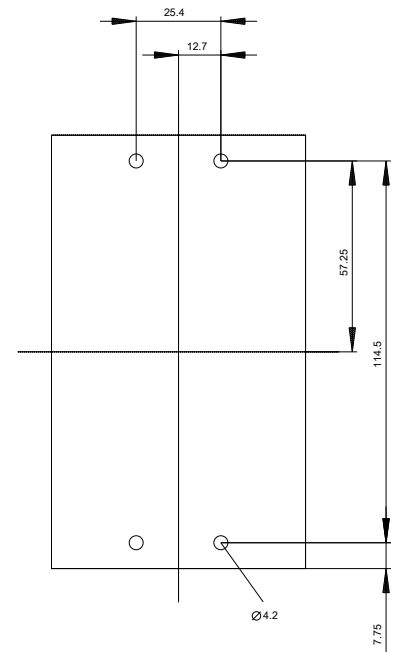
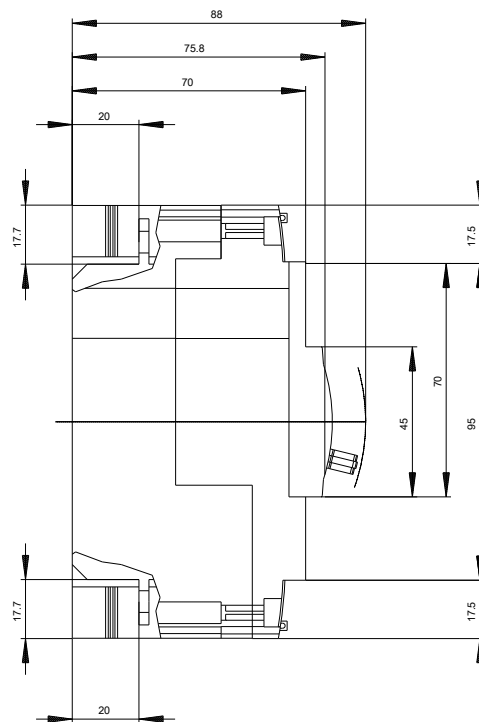
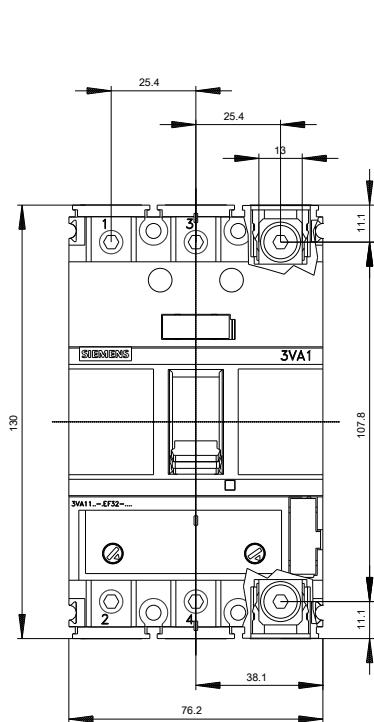
http://www.automation.siemens.com/bilddb/cax_en.aspx?mlfb=3VA1150-5EF32-0AH0

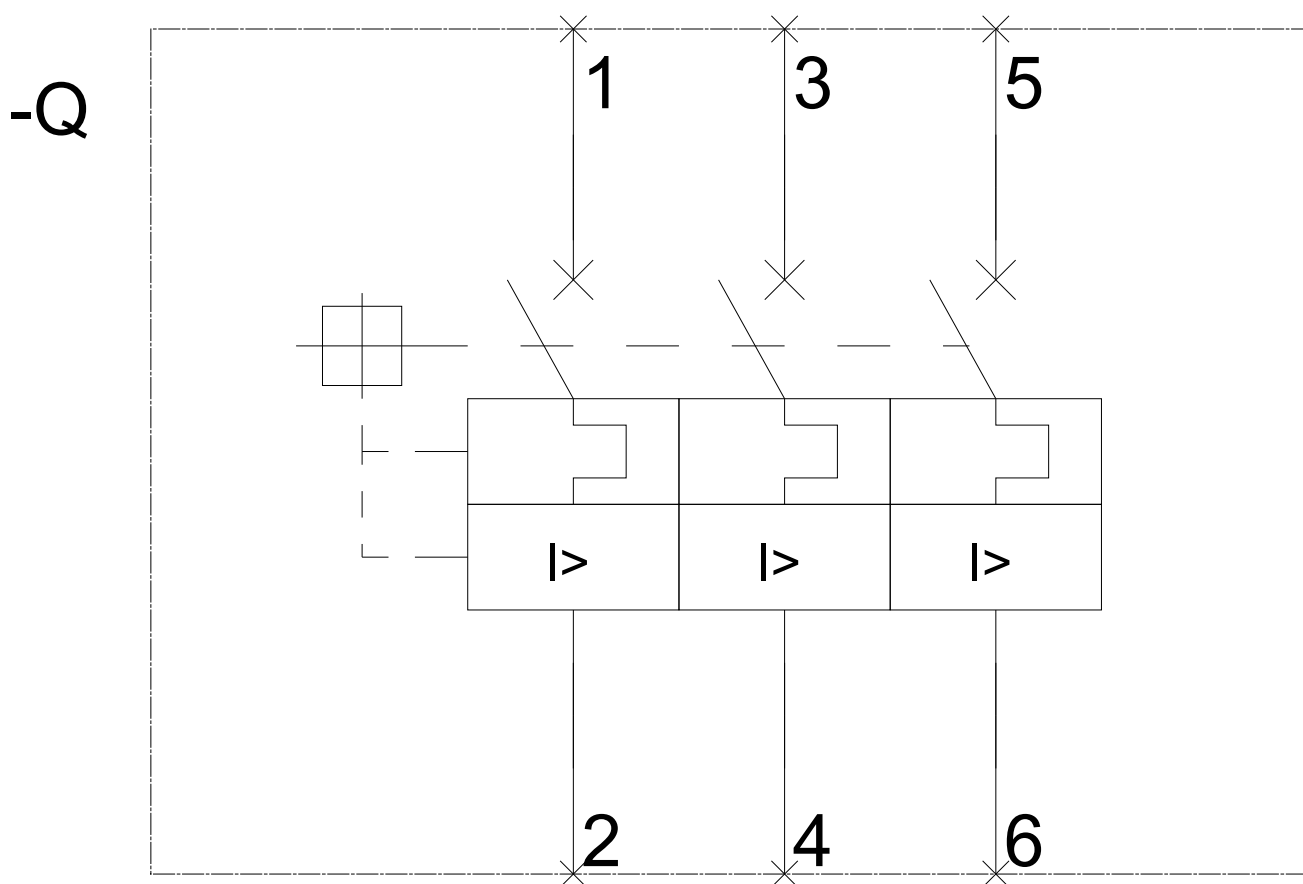
CAX-Online-Generator

<http://www.siemens.com/cax>

Tender specifications

<http://www.siemens.com/specifications>





dernière modification :

14-09-2019