



Disjoncteur 3VA2 CEI Frame 250 classe de coupure M Icu=55kA à 415V 3 pôles, protection de moteur ETU350M, LSI, In=200A protection contre les surcharges Ir=80A...200A protection contre les courts-circuits I<sub>sd</sub>=3...15 x I<sub>r</sub>, I<sub>i</sub>=15 x I<sub>n</sub> plage de raccordement par vis déclencheur à minimum de tension (UVR) 24V CC

Version	
Nom de marque produit	SENTRON
Désignation du produit	Disjoncteurs boîtier moulé
Version du produit	Protection de moteur
Type du déclencheur à maximum de courant	ETU350M
Fonction de protection du déclencheur à maximum de courant	LSI
Nombre de pôles	3
Exécution du déclencheur auxiliaire	Déclencheur à minimum de tension (UVR)
Type du bloc de contacts auxiliaires	2 contacts auxiliaires HQ
Caractéristiques techniques générales	
Tension assignée d'isolement U <sub>i</sub>	800 V
Tension d'emploi assignée max. U <sub>e</sub> / AC	690 V
Puissance d'emploi / pour AC-3 / pour 400 V	75 W
Puissance dissipée [W] / max.	75 W
Durée de vie mécanique (cycles de manœuvre) / typique	20 000
Durée de vie électrique (Cycles de manœuvre) / pour AC-1 / pour 380/415 V / pour 50/60 Hz	10 000

Caractéristique produit / pour neutre / Équipement ultérieur / Protection contre les courts-circuits et les surcharges	Non
Exécution de la surveillance de défauts à la terre	Sans
Fonction produit	
• Fonction de communication	Non
• Détection de perte de phase	Oui
• fonction de mesure spéciale	Non
Poids net	2,4 kg

### Électricité

Courant permanent / Valeur assignée / max.	250 A
Courant permanent assigné lu	200 A
Courant d'emploi	
• pour 40 °C	200 A
• pour 45 °C	200 A
• pour 50 °C	200 A
• pour 55 °C	192 A
• pour 60 °C	188 A
• pour 65 °C	184 A
• pour 70 °C	180 A

### Capacité de commutation IEC 60947

Classe de pouvoir de coupure du disjoncteur	M
Pouvoir de coupure courant de court-circuit limite (Icu)	
• pour 240 V	85 kA
• pour 415 V	55 kA
• pour 440 V	55 kA
• pour 500 V	36 kA
• pour 690 V	10 kA
Pouvoir de coupure courant de court-circuit d'emploi (Ics)	
• pour 240 V	85 kA
• pour 415 V	55 kA
• pour 440 V	55 kA
• pour 500 V	36 kA
• pour 690 V	10 kA
Pouvoir de fermeture en court-circuit (Icm)	
• pour 240 V	187 kA
• pour 415 V	121 kA
• pour 440 V	121 kA
• pour 500 V	75,6 kA
• pour 690 V	17 kA

## Paramètres réglables

Valeur du courant d'appel réglable / du déclencheur de surcharge dépendant du courant / Valeur initiale	80 A
Valeur du courant d'appel réglable / du déclencheur de surcharge dépendant du courant / Valeur finale	200 A
Classe de déclenchement / du déclencheur L / pour caractéristique I <sub>2t</sub> / Valeur initiale	4
Classe de déclenchement / du déclencheur L / pour caractéristique I <sub>2t</sub> / Valeur finale	15
Valeur du courant d'appel réglable / du déclencheur de court-circuit à action retardée / Valeur initiale	600 A
Valeur du courant d'appel réglable / du déclencheur de court-circuit à action retardée / Valeur finale	3 000 A
Plage de réglage / Fonction de surcharge L / Temporisation t <sub>R</sub> / Caractéristique I <sup>**</sup> 2t / Mémoire connectable	Non
Temporisation réglable / du déclencheur S / pour caractéristique standard / Valeur initiale	0,03 s
Temporisation réglable / du déclencheur S / pour caractéristique standard / Valeur finale	0,03 s
Valeur du courant d'appel réglable / du déclencheur instantané de court-circuit / Valeur initiale	3 000 A
Valeur du courant d'appel réglable / du déclencheur instantané de court-circuit / Valeur finale	3 000 A

## Conception mécanique

Hauteur	181 mm
Largeur	105 mm
Profondeur	86 mm

## Liens

Disposition du raccordement électrique / pour circuit principal	raccordement en face avant
Type du raccordement électrique / pour circuit principal	Raccordement plat à vis

## Circuit auxiliaire

Constituant du produit	
• Déclencheur à minimum de tension	Oui
• Déclencheur de tension	Non
• Déclencheur à minimum de courant avec contact à commutation anticipée	Non
• Indicateur de déclenchement	Non
Nombre d'inverseurs / pour contacts auxiliaires	2

## Accessoires

Extension produit / en option / Commande motorisée	Oui
--	-----


Numéro d'article du fabricant	
<ul style="list-style-type: none"> <li>de l'interrupteur de base fourni</li> <li>du contact auxiliaire/du contact d'alarme</li> <li>du déclencheur auxiliaire intégré</li> </ul>	<a href="#">3VA2220-5MN32-0AA0</a> <a href="#">3VA9988-0AA12</a> 3VA9608-0BB11


### Conditions environnementales

Indice de protection IP / face avant	IP40
Température ambiante	
<ul style="list-style-type: none"> <li>en service / min.</li> <li>en service / max.</li> <li>à l'entreposage / min.</li> <li>à l'entreposage / max.</li> </ul>	-25 °C 70 °C -40 °C 80 °C

### Certificats

Désignation du matériel / selon CEI 81346-2:2009	Q
--	---

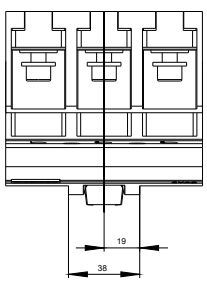
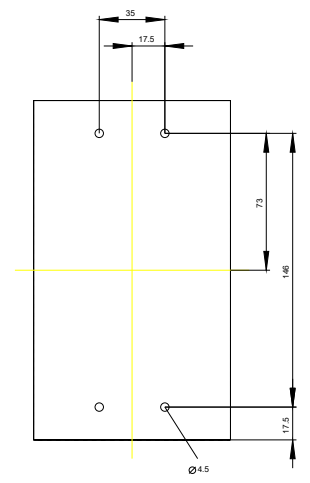
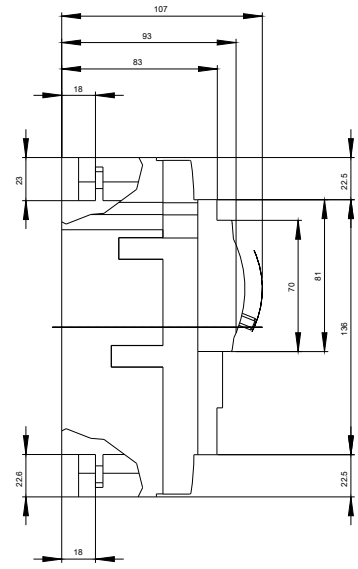
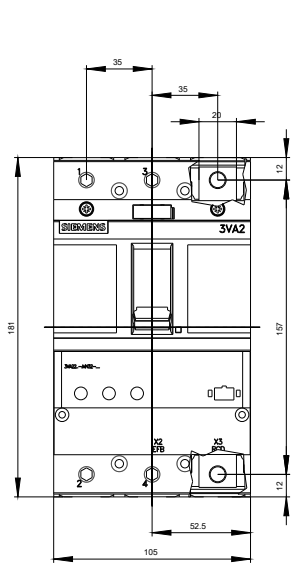
<b>General Product Approval</b>	<b>EMC</b>
 CCC	 VDE
 CB	 EAC
 RCM	<a href="#">Miscellaneous</a>

<b>Declaration of Conformity</b>	<b>Test Certificates</b>	<b>Shipping Approval</b>	<b>other</b>
 EG-Konf.	<a href="#">Miscellaneous</a> <a href="#">Special Test Certificate</a>	 LRS	<a href="#">Confirmation</a> <a href="#">CCS / China Classification Society</a>

<b>other</b>
<a href="#">Manufacturer Declaration</a> <a href="#">Miscellaneous</a>

### Autres informations

- Information- and Downloadcenter (Catalogues, Brochures,...)**  
<http://www.siemens.com/lowvoltage/catalogs>
- Industry Mall (système de commande en ligne)**  
<https://mall.industry.siemens.com/mall/fr/fr/Catalog/product?mlfb=3VA2220-5MN32-0BC0>
- Service&Support (manuels, certificats, caractéristiques, questions fréquentes FAQ, etc.)**  
<https://support.industry.siemens.com/cs/ww/fr/ps/3VA2220-5MN32-0BC0>
- Banque de données images (photos des produits, schémas cotés 2D, modèles 3D, schémas des connexions, ...)**  
[http://www.automation.siemens.com/bilddb/cax\\_en.aspx?mlfb=3VA2220-5MN32-0BC0](http://www.automation.siemens.com/bilddb/cax_en.aspx?mlfb=3VA2220-5MN32-0BC0)
- Cx-Online-Generator**  
<http://www.siemens.com/cax>



dernière modification :

13-09-2019