

Disjoncteur 3VA2 CEI Frame 250 classe de coupure C Icu=110kA à 415V 3 pôles, protection de moteur ETU350M, LSI, In=200A protection contre les surcharges Ir=80A...200A protection contre les courts-circuits I_{sd}=3...15 x I_r, I_i=15 x I_n plage de raccordement par vis 4 interrupteurs auxiliaires HQ



Version	
Nom de marque produit	SENTRON
Désignation du produit	Disjoncteurs boîtier moulé
Version du produit	Protection de moteur
Type du déclencheur à maximum de courant	ETU350M
Fonction de protection du déclencheur à maximum de courant	LSI
Nombre de pôles	3
Exécution du déclencheur auxiliaire	sans déclencheur auxiliaire
Type du bloc de contacts auxiliaires	4 contacts auxiliaires HQ
Caractéristiques techniques générales	
Tension assignée d'isolement U _i	800 V
Tension d'emploi assignée max. U _e / AC	690 V
Puissance d'emploi / pour AC-3 / pour 400 V	75 W
Puissance dissipée [W] / max.	75 W
Durée de vie mécanique (cycles de manœuvre) / typique	20 000
Durée de vie électrique (Cycles de manœuvre) / pour AC-1 / pour 380/415 V / pour 50/60 Hz	10 000

Caractéristique produit / pour neutre / Équipement ultérieur / Protection contre les courts-circuits et les surcharges	Non
Exécution de la surveillance de défauts à la terre	Sans
Fonction produit	
• Fonction de communication	Non
• Détection de perte de phase	Oui
• fonction de mesure spéciale	Non
Poids net	2,4 kg

Électricité

Courant permanent / Valeur assignée / max.	250 A
Courant permanent assigné lu	200 A
Courant d'emploi	
• pour 40 °C	200 A
• pour 45 °C	200 A
• pour 50 °C	200 A
• pour 55 °C	192 A
• pour 60 °C	188 A
• pour 65 °C	184 A
• pour 70 °C	180 A

Capacité de commutation IEC 60947

Classe de pouvoir de coupure du disjoncteur	C
Pouvoir de coupure courant de court-circuit limite (Icu)	
• pour 240 V	150 kA
• pour 415 V	110 kA
• pour 440 V	110 kA
• pour 500 V	85 kA
• pour 690 V	25 kA
Pouvoir de coupure courant de court-circuit d'emploi (Ics)	
• pour 240 V	150 kA
• pour 415 V	110 kA
• pour 440 V	110 kA
• pour 500 V	85 kA
• pour 690 V	25 kA
Pouvoir de fermeture en court-circuit (Icm)	
• pour 240 V	330 kA
• pour 415 V	242 kA
• pour 440 V	242 kA
• pour 500 V	187 kA
• pour 690 V	52,5 kA

Paramètres réglables

Valeur du courant d'appel réglable / du déclencheur de surcharge dépendant du courant / Valeur initiale	80 A
Valeur du courant d'appel réglable / du déclencheur de surcharge dépendant du courant / Valeur finale	200 A
Classe de déclenchement / du déclencheur L / pour caractéristique I _{2t} / Valeur initiale	4
Classe de déclenchement / du déclencheur L / pour caractéristique I _{2t} / Valeur finale	15
Valeur du courant d'appel réglable / du déclencheur de court-circuit à action retardée / Valeur initiale	600 A
Valeur du courant d'appel réglable / du déclencheur de court-circuit à action retardée / Valeur finale	3 000 A
Plage de réglage / Fonction de surcharge L / Temporisation t _R / Caractéristique I ^{**} 2t / Mémoire connectable	Non
Temporisation réglable / du déclencheur S / pour caractéristique standard / Valeur initiale	0,03 s
Temporisation réglable / du déclencheur S / pour caractéristique standard / Valeur finale	0,03 s
Valeur du courant d'appel réglable / du déclencheur instantané de court-circuit / Valeur initiale	3 000 A
Valeur du courant d'appel réglable / du déclencheur instantané de court-circuit / Valeur finale	3 000 A

Conception mécanique

Hauteur	181 mm
Largeur	105 mm
Profondeur	86 mm

Liens

Disposition du raccordement électrique / pour circuit principal	raccordement en face avant
Type du raccordement électrique / pour circuit principal	Raccordement plat à vis

Circuit auxiliaire

Constituant du produit	
• Déclencheur à minimum de tension	Non
• Déclencheur de tension	Non
• Déclencheur à minimum de courant avec contact à commutation anticipée	Non
• Indicateur de déclenchement	Non
Nombre d'inverseurs / pour contacts auxiliaires	4

Accessoires

Extension produit / en option / Commande motorisée	Oui
--	-----


Numéro d'article du fabricant	
<ul style="list-style-type: none"> de l'interrupteur de base fourni du contact auxiliaire/du contact d'alarme du déclencheur auxiliaire intégré 	3VA2220-7MN32-0AA0 3VA9988-0AA12 3VA9608-0BB24


Conditions environnementales

Indice de protection IP / face avant	IP40
Température ambiante	
<ul style="list-style-type: none"> en service / min. en service / max. à l'entreposage / min. à l'entreposage / max. 	-25 °C 70 °C -40 °C 80 °C

Certificats

Désignation du matériel / selon CEI 81346-2:2009	Q
--	---

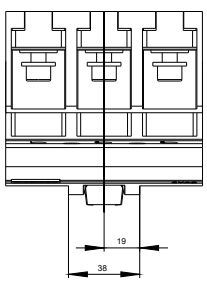
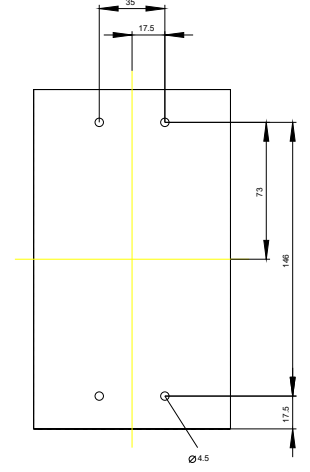
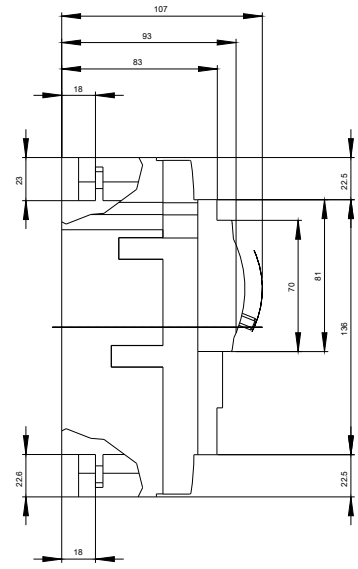
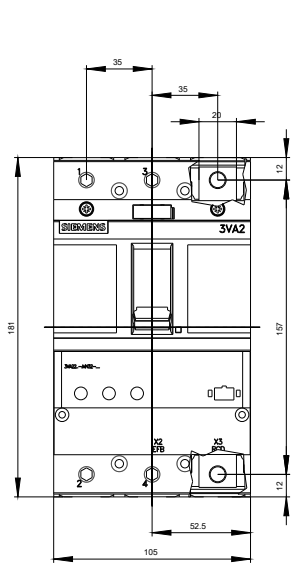
General Product Approval	EMC
 CCC  VDE  CB Miscellaneous  EAC  RCM	

Declaration of Conformity	Test Certificates	Shipping Approval	other
 EG-Konf.	Miscellaneous Special Test Certificate	 LRS	CCS / China Classification Society Confirmation

other
Manufacturer Declaration Miscellaneous

Autres informations

- Information- and Downloadcenter (Catalogues, Brochures,...)**
<http://www.siemens.com/lowvoltage/catalogs>
- Industry Mall (système de commande en ligne)**
<https://mall.industry.siemens.com/mall/fr/fr/Catalog/product?mlfb=3VA2220-7MN32-0AE0>
- Service&Support (manuels, certificats, caractéristiques, questions fréquentes FAQ, etc.)**
<https://support.industry.siemens.com/cs/ww/fr/ps/3VA2220-7MN32-0AE0>
- Banque de données images (photos des produits, schémas cotés 2D, modèles 3D, schémas des connexions, ...)**
http://www.automation.siemens.com/bilddb/cax_en.aspx?mlfb=3VA2220-7MN32-0AE0
- Cx-Online-Generator**
<http://www.siemens.com/cax>



dernière modification :

13-09-2019