



Disjoncteur 3VA1 CEI cadre 160 classe de coupure M Icu=55kA à 415V 3 pôles, protection des installations TM240, ATAM, In=40A protection contre les surcharges Ir=28A...40A protection contre les courts-circuits Ii=5...10 x In raccordement par bornes Déclencheur voltmétrique (STL) 110-127V CC, 50/60Hz CA 2 interrupteurs auxiliaires HQ

| Version | |
|---|--------------------------------|
| Nom de marque produit | SENTRON |
| Désignation du produit | Disjoncteurs boîtier moulé |
| Version du produit | Protection des installations |
| Type du déclencheur à maximum de courant | TM240 |
| Fonction de protection du déclencheur à maximum de courant | LI |
| Nombre de pôles | 3 |
| Exécution du déclencheur auxiliaire | Déclencheur voltmétrique (STL) |
| Type du bloc de contacts auxiliaires | 2 contacts auxiliaires HQ |
| Caractéristiques techniques générales | |
| Tension assignée d'isolement Ui | 800 V |
| Tension d'emploi assignée max. Ue / AC | 690 V |
| Tension d'emploi / pour CC / Valeur assignée | 500 V |
| Durée de vie mécanique (cycles de manœuvre) / typique | 15 000 |
| Durée de vie électrique (Cycles de manœuvre) / pour AC-1 / pour 380/415 V / pour 50/60 Hz | 8 000 |

| | |
|--|---------|
| Caractéristique produit / pour neutre / Équipement ultérieur / Protection contre les courts-circuits et les surcharges | Non |
| Exécution de la surveillance de défauts à la terre | Sans |
| Fonction produit | |
| • Fonction de communication | Non |
| • Détection de perte de phase | Non |
| • fonction de mesure spéciale | Non |
| Poids net | 1,05 kg |

Électricité

| | |
|--|--------|
| Courant permanent / Valeur assignée / max. | 160 A |
| Courant permanent assigné lu | 40 A |
| Courant d'emploi | |
| • pour 40 °C | 40 A |
| • pour 45 °C | 40 A |
| • pour 50 °C | 40 A |
| • pour 55 °C | 38,4 A |
| • pour 60 °C | 37,6 A |
| • pour 65 °C | 36,8 A |
| • pour 70 °C | 36 A |

Capacité de commutation IEC 60947

| | |
|--|---------|
| Classe de pouvoir de coupure du disjoncteur | M |
| Pouvoir de coupure courant de court-circuit limite (Icu) | |
| • pour 240 V | 85 kA |
| • pour 415 V | 55 kA |
| • pour 440 V | 36 kA |
| • pour 690 V | 10 kA |
| Pouvoir de coupure courant de court-circuit d'emploi (Ics) | |
| • pour 240 V | 85 kA |
| • pour 415 V | 55 kA |
| • pour 440 V | 36 kA |
| • pour 690 V | 5 kA |
| Pouvoir de fermeture en court-circuit (Icm) | |
| • pour 240 V | 187 kA |
| • pour 415 V | 121 kA |
| • pour 440 V | 75,6 kA |
| • pour 690 V | 17 kA |

Paramètres réglables

| | |
|---|------|
| Valeur du courant d'appel réglable / du déclencheur de surcharge dépendant du courant / Valeur initiale | 28 A |
|---|------|

| | |
|--|-------|
| Valeur du courant d'appel réglable / du déclencheur de surcharge dépendant du courant / Valeur finale | 40 A |
| Classe de déclenchement / du déclencheur L / pour caractéristique I _{2t} / Valeur initiale | 1 |
| Classe de déclenchement / du déclencheur L / pour caractéristique I _{2t} / Valeur finale | 1 |
| Plage de réglage / Fonction de surcharge L / Temporisation tR / Caractéristique I ² t / Mémoire connectable | Non |
| Valeur du courant d'appel réglable / du déclencheur instantané de court-circuit / Valeur initiale | 200 A |
| Valeur du courant d'appel réglable / du déclencheur instantané de court-circuit / Valeur finale | 400 A |

Conception mécanique

| | |
|------------|---------|
| Hauteur | 130 mm |
| Largeur | 76,2 mm |
| Profondeur | 70 mm |

Liens

| | |
|---|---------------------------------|
| Disposition du raccordement électrique / pour circuit principal | raccordement en face avant |
| Type du raccordement électrique / pour circuit principal | borne à cage |
| Type de sections de câble raccordables / de la borne pour conducteurs ronds / multibrin | 1 x (1,5 - 70 mm ²) |

Circuit auxiliaire

| | |
|---|-----|
| Constituant du produit | |
| <ul style="list-style-type: none"> • Déclencheur à minimum de tension | Non |
| <ul style="list-style-type: none"> • Déclencheur de tension | Oui |
| <ul style="list-style-type: none"> • Déclencheur à minimum de courant avec contact à commutation anticipée | Non |
| <ul style="list-style-type: none"> • Indicateur de déclenchement | Non |
| Nombre d'inverseurs / pour contacts auxiliaires | 2 |

Accessoires

| | |
|---|-------------------------------|
| Extension produit / en option / Commande motorisée | Oui |
| Numéro d'article du fabricant | |
| <ul style="list-style-type: none"> • du contact auxiliaire/du contact d'alarme | 3VA9988-0AA12 |
| <ul style="list-style-type: none"> • du déclencheur auxiliaire intégré | 3VA9688-0BL32 |

Conditions environnementales

| | |
|---|--------|
| Indice de protection IP / face avant | IP40 |
| Température ambiante | |
| <ul style="list-style-type: none"> • en service / min. | -25 °C |
| <ul style="list-style-type: none"> • en service / max. | 70 °C |

- à l'entreposage / min.
- à l'entreposage / max.

-40 °C

80 °C

Certificats

Désignation du matériel / selon CEI 81346-2:2009

Q

General Product Approval

EMC

Declaration of Conformity



CCC



VDE

[Miscellaneous](#)



RCM



EG-Konf.

Test Certificates

Shipping Approval

[Type Test Certificates/Test Report](#)

[Miscellaneous](#)

[Special Test Certificate](#)



ABS



BUREAU
VERITAS



LRS

Shipping Approval

other



RMRS

[CCS / China Classification Society](#)

[Manufacturer Declaration](#)

[Miscellaneous](#)

Autres informations

Information- and Downloadcenter (Catalogues, Brochures,...)

<http://www.siemens.com/lowvoltage/catalogs>

Industry Mall (système de commande en ligne)

<https://mall.industry.siemens.com/mall/fr/fr/Catalog/product?mlfb=3VA1140-5EF36-0JC0>

Service&Support (manuels, certificats, caractéristiques, questions fréquentes FAQ, etc.)

<https://support.industry.siemens.com/cs/ww/fr/ps/3VA1140-5EF36-0JC0>

Banque de données images (photos des produits, schémas cotés 2D, modèles 3D, schémas des connexions, ...)

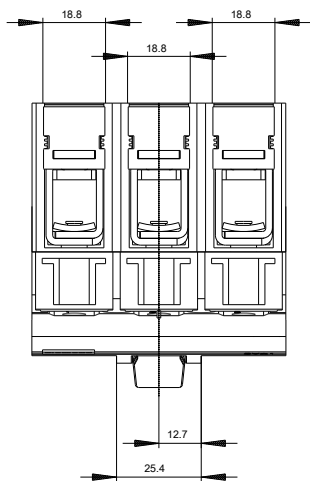
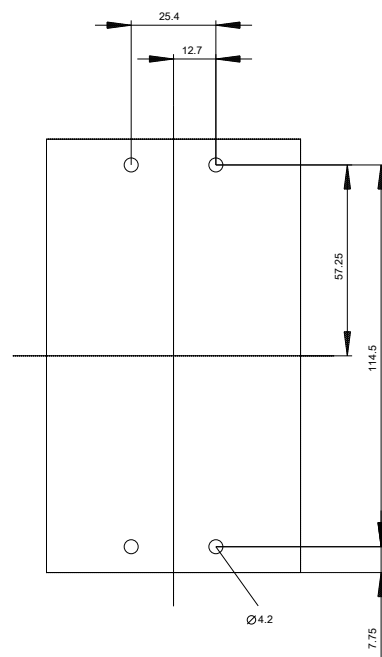
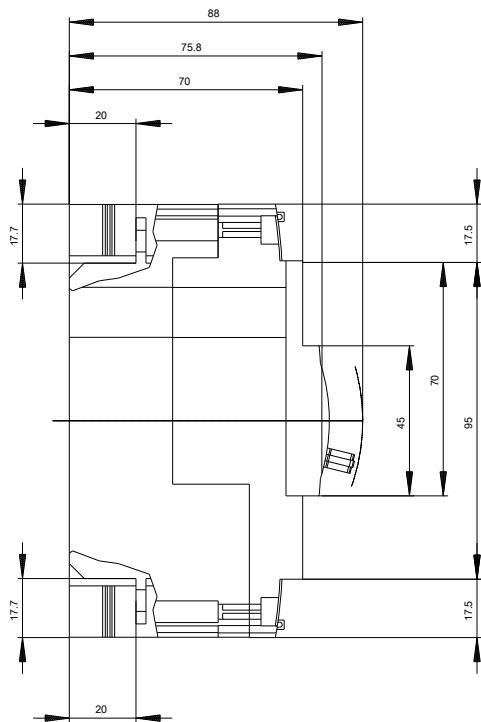
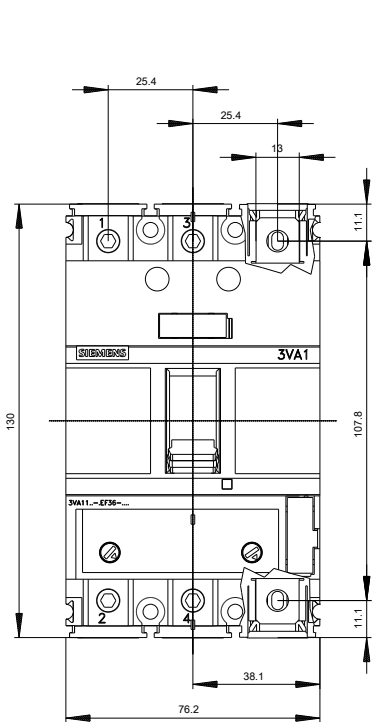
http://www.automation.siemens.com/bilddb/cax_en.aspx?mlfb=3VA1140-5EF36-0JC0

CAX-Online-Generator

<http://www.siemens.com/cax>

Tender specifications

<http://www.siemens.com/specifications>





dernière modification :

10-08-2019