

Disjoncteur 3VA1 CEI cadre 160 classe de coupure M Icu=55kA à 415V 3 pôles, protection des installations TM240, ATAM, In=160A protection contre les surcharges Ir=112A...160A protection contre les courts-circuits Ii=5...10 x In raccordement par bornes 2 interrupteurs auxiliaires HQ



| Version                                                                                   |                              |
|-------------------------------------------------------------------------------------------|------------------------------|
| Nom de marque produit                                                                     | SENTRON                      |
| Désignation du produit                                                                    | Disjoncteurs boîtier moulé   |
| Version du produit                                                                        | Protection des installations |
| Type du déclencheur à maximum de courant                                                  | TM240                        |
| Fonction de protection du déclencheur à maximum de courant                                | LI                           |
| Nombre de pôles                                                                           | 3                            |
| Exécution du déclencheur auxiliaire                                                       | sans déclencheur auxiliaire  |
| Type du bloc de contacts auxiliaires                                                      | 2 contacts auxiliaires HQ    |
| Caractéristiques techniques générales                                                     |                              |
| Tension assignée d'isolement Ui                                                           | 800 V                        |
| Tension d'emploi assignée max. Ue / AC                                                    | 690 V                        |
| Tension d'emploi / pour CC / Valeur assignée                                              | 500 V                        |
| Durée de vie mécanique (cycles de manœuvre) / typique                                     | 15 000                       |
| Durée de vie électrique (Cycles de manœuvre) / pour AC-1 / pour 380/415 V / pour 50/60 Hz | 8 000                        |

|                                                                                                                        |         |
|------------------------------------------------------------------------------------------------------------------------|---------|
| Caractéristique produit / pour neutre / Équipement ultérieur / Protection contre les courts-circuits et les surcharges | Non     |
| Exécution de la surveillance de défauts à la terre                                                                     | Sans    |
| Fonction produit                                                                                                       |         |
| • Fonction de communication                                                                                            | Non     |
| • Détection de perte de phase                                                                                          | Non     |
| • fonction de mesure spéciale                                                                                          | Non     |
| Poids net                                                                                                              | 0,96 kg |

### Électricité

|                                            |         |
|--------------------------------------------|---------|
| Courant permanent / Valeur assignée / max. | 160 A   |
| Courant permanent assigné lu               | 160 A   |
| Courant d'emploi                           |         |
| • pour 40 °C                               | 160 A   |
| • pour 45 °C                               | 160 A   |
| • pour 50 °C                               | 160 A   |
| • pour 55 °C                               | 153,6 A |
| • pour 60 °C                               | 150,4 A |
| • pour 65 °C                               | 147,2 A |
| • pour 70 °C                               | 144 A   |

### Capacité de commutation IEC 60947

|                                                            |         |
|------------------------------------------------------------|---------|
| Classe de pouvoir de coupure du disjoncteur                | M       |
| Pouvoir de coupure courant de court-circuit limite (Icu)   |         |
| • pour 240 V                                               | 85 kA   |
| • pour 415 V                                               | 55 kA   |
| • pour 440 V                                               | 36 kA   |
| • pour 690 V                                               | 10 kA   |
| Pouvoir de coupure courant de court-circuit d'emploi (Ics) |         |
| • pour 240 V                                               | 85 kA   |
| • pour 415 V                                               | 55 kA   |
| • pour 440 V                                               | 36 kA   |
| • pour 690 V                                               | 5 kA    |
| Pouvoir de fermeture en court-circuit (Icm)                |         |
| • pour 240 V                                               | 187 kA  |
| • pour 415 V                                               | 121 kA  |
| • pour 440 V                                               | 75,6 kA |
| • pour 690 V                                               | 17 kA   |

### Paramètres réglables

|                                                                                                         |       |
|---------------------------------------------------------------------------------------------------------|-------|
| Valeur du courant d'appel réglable / du déclencheur de surcharge dépendant du courant / Valeur initiale | 112 A |
|---------------------------------------------------------------------------------------------------------|-------|

|                                                                                                                          |         |
|--------------------------------------------------------------------------------------------------------------------------|---------|
| Valeur du courant d'appel réglable / du déclencheur de surcharge dépendant du courant / Valeur finale                    | 160 A   |
| Classe de déclenchement / du déclencheur L / pour caractéristique I <sub>2t</sub> / Valeur initiale                      | 1       |
| Classe de déclenchement / du déclencheur L / pour caractéristique I <sub>2t</sub> / Valeur finale                        | 1       |
| Plage de réglage / Fonction de surcharge L / Temporisation tR / Caractéristique I <sup>**</sup> 2t / Mémoire connectable | Non     |
| Valeur du courant d'appel réglable / du déclencheur instantané de court-circuit / Valeur initiale                        | 800 A   |
| Valeur du courant d'appel réglable / du déclencheur instantané de court-circuit / Valeur finale                          | 1 600 A |

### Conception mécanique

|            |         |
|------------|---------|
| Hauteur    | 130 mm  |
| Largeur    | 76,2 mm |
| Profondeur | 70 mm   |

### Liens

|                                                                                         |                                 |
|-----------------------------------------------------------------------------------------|---------------------------------|
| Disposition du raccordement électrique / pour circuit principal                         | raccordement en face avant      |
| Type du raccordement électrique / pour circuit principal                                | borne à cage                    |
| Type de sections de câble raccordables / de la borne pour conducteurs ronds / multibrin | 1 x (1,5 - 70 mm <sup>2</sup> ) |

### Circuit auxiliaire

|                                                                                                                                                                                                                                                |                                                                                              |
|------------------------------------------------------------------------------------------------------------------------------------------------------------------------------------------------------------------------------------------------|----------------------------------------------------------------------------------------------|
| Constituant du produit                                                                                                                                                                                                                         |                                                                                              |
| <ul style="list-style-type: none"> <li>• Déclencheur à minimum de tension</li> <li>• Déclencheur de tension</li> <li>• Déclencheur à minimum de courant avec contact à commutation anticipée</li> <li>• Indicateur de déclenchement</li> </ul> | <ul style="list-style-type: none"> <li>Non</li> <li>Non</li> <li>Non</li> <li>Non</li> </ul> |
| Nombre d'inverseurs / pour contacts auxiliaires                                                                                                                                                                                                | 2                                                                                            |

### Accessoires

|                                                                                               |                               |
|-----------------------------------------------------------------------------------------------|-------------------------------|
| Extension produit / en option / Commande motorisée                                            | Oui                           |
| Numéro d'article du fabricant                                                                 |                               |
| <ul style="list-style-type: none"> <li>• du contact auxiliaire/du contact d'alarme</li> </ul> | <a href="#">3VA9988-0AA12</a> |

### Conditions environnementales

|                                                                                                                                      |                                                                                         |
|--------------------------------------------------------------------------------------------------------------------------------------|-----------------------------------------------------------------------------------------|
| Indice de protection IP / face avant                                                                                                 | IP40                                                                                    |
| Température ambiante                                                                                                                 |                                                                                         |
| <ul style="list-style-type: none"> <li>• en service / min.</li> <li>• en service / max.</li> <li>• à l'entreposage / min.</li> </ul> | <ul style="list-style-type: none"> <li>-25 °C</li> <li>70 °C</li> <li>-40 °C</li> </ul> |

• à l'entreposage / max.

80 °C

## Certificats

Désignation du matériel / selon CEI 81346-2:2009

Q

### General Product Approval

### EMC

### Declaration of Conformity



CCC



VDE

[Miscellaneous](#)



RCM



EG-Konf.

### Test Certificates

[Type Test Certificates/Test Report](#)

[Miscellaneous](#)

[Special Test Certificate](#)

### Shipping Approval



ABS



BUREAU  
VERITAS



LRS

### Shipping Approval

### other



RMRS

[CCS / China Classification Society](#)

[Manufacturer Declaration](#)

[Miscellaneous](#)

## Autres informations

**Information- and Downloadcenter (Catalogues, Brochures,...)**

<http://www.siemens.com/lowvoltage/catalogs>

**Industry Mall (système de commande en ligne)**

<https://mall.industry.siemens.com/mall/fr/fr/Catalog/product?mlfb=3VA1116-5EF36-0AC0>

**Service&Support (manuels, certificats, caractéristiques, questions fréquentes FAQ, etc.)**

<https://support.industry.siemens.com/cs/ww/fr/ps/3VA1116-5EF36-0AC0>

**Banque de données images (photos des produits, schémas cotés 2D, modèles 3D, schémas des connexions, ...)**

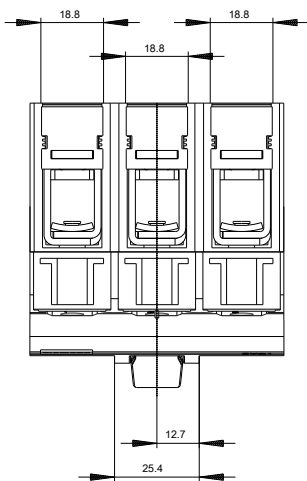
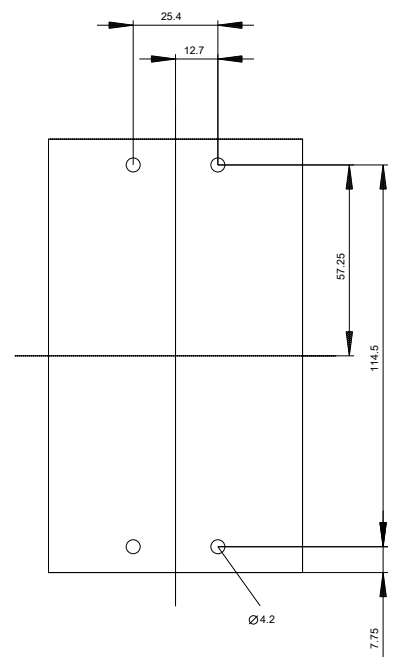
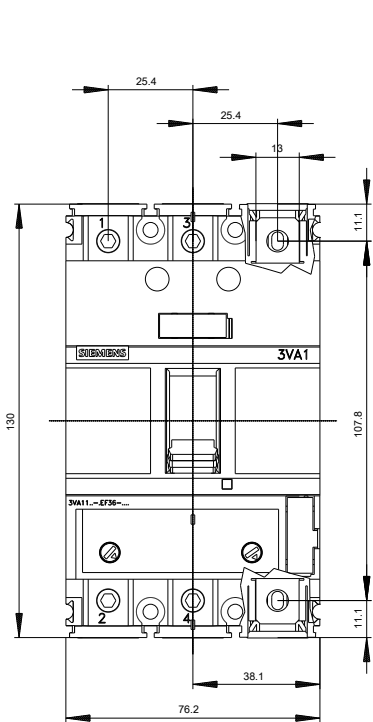
[http://www.automation.siemens.com/bilddb/cax\\_en.aspx?mlfb=3VA1116-5EF36-0AC0](http://www.automation.siemens.com/bilddb/cax_en.aspx?mlfb=3VA1116-5EF36-0AC0)

**CAX-Online-Generator**

<http://www.siemens.com/cax>

**Tender specifications**

<http://www.siemens.com/specifications>





dernière modification :

14-09-2019